

TIKKURILA

информационно-технический журнал

ВЕСТНИК

2008

ВОС
ЧТО ЭТО ТАКОЕ?

КОЛОРИСТИКА МОСКВЫ
ПРОБЛЕМЫ, ЗАДАЧИ И РЕШЕНИЯ

ТУНТО
НОВЫЕ ОЩУЩЕНИЯ ПОВЕРХНОСТИ



СОДЕРЖАНИЕ

От главного редактора	1
145 лет в мире лакокраски	2
Восьмая малярная школа в духе Тиккурила	3
VOC – что это такое?	4
70 лет краске Миранол	6
Украина на карте Тиккурилы	8
Открылся центр красок в Узбекистане	12
Колористика Москвы — проблемы, задачи и решения	14
Цвет в городе — учебник колориста	18
Цвет в нашей жизни	19
Тайка — интерьер со своим лицом	21
Россия в красках Тиккурила	24
Тунто — новые ощущения поверхности	28
Престо и Престонит — для тех, кто любит безупречно гладкие стены	31
Новые возможности в программе Цветового Дизайна	33
Краткий путеводитель "Программа цветового Дизайна компании Тиккурила"	35
Колеровочное оборудование нуждается в уходе	36
Новый справочник "Тиккурила Симфония"	39
Блеск создает атмосферу динамичности	40
Новая карта Степень блеска	41
Трехслойная система окраски	42
Полигон? Для чего он нужен?	44
Окрасьте свой Мир!	48
Новый справочник маляра	49



2007 год был важным этапом в истории концерна "Тиккурила" – фирма отметила юбилей своего 145-летнего существования. Наша компания имеет возможность и радость обслуживать клиентов и помогать им защищать и украшать наружные и внутренние поверхности своих домов уже три века подряд. В России каждый из этих периодов имеет свои особенности архитектуры. Можно говорить об архитектуре России царского времени, Советского Союза и современной России. Несмотря на это и на некоторые различия архитектурных стилей в наших странах, "Тиккурила" с успехом предлагала и предлагает правильные и подходящие краски для всех объектов и поверхностей. Ведь речь идет о соседских странах, у которых много общего как, например, климатические условия. Компания развивается вместе с рынками, следит за происходящими изменениями и идет в ногу со временем. Рынки могут отличаться друг от друга, но цель остается везде одинаковой – украсить свою среду.

Тиккурила строит свою успешную историю без лишней спешки, упорно, шаг за шагом. Как в строительстве: если фундамент является хорошим и стабильным, на нем можно создать почти все, что угодно. С одной стороны, важными факторами успеха являются старые и знакомые торговые марки, которые сохраняют свои позиции и функциональность из десятилетия в десятилетие. Хорошим примером является краска "Миранол", которой исполнилось уже 70 лет. В 1980 году эта краска

стала исключительно популярной в России. Она была поставлена, в том числе, для окраски олимпийского города Москвы в таких объемах, что фирму "Тиккурила" даже стали называть фирмой "Миранол". Мы верим, что "Тиккурила" сохранит свои позиции серьезного игрока и сейчас, когда Россия опять готовится к олимпиаде в г. Сочи в 2014 году. Как все участники соревнований, так и "Тиккурила" хочет быть наилучшей в своей дисциплине.

Россия является стратегически важным рынком для концерна "Тиккурила". Это показывает наша длительная совместная история и торговые отношения, которые не прерывались даже в трудные и сложные времена. Соседство является преимуществом, но только этого не достаточно, потому что наши клиенты предполагают и ожидают от нас высокой надежности и качества продукции и деятельности. Сильные позиции фирмы в России говорят о важности этого рынка для нас. В настоящее время в России активно действуют дочерние предприятия и широкая сеть дистрибьютеров, строится новый центр логистики. Целью является дальнейшее улучшение уровня обслуживания клиентов на быстрорастущем рынке России.

145-летнего возраста невозможно достичь без спроса на материалы и лояльной клиентуры. Мы благодарим вас, уважаемые наши клиенты и партнеры, за то, что Вы участвуете в подготовке компании "Тиккурила" на пути ее становления чемпионом мира в своем круге деятельности!

Маарит Таскинен



145 лет в мире лакокраски



В 2007 году финскому концерну Тиккурила исполнилось 145 лет. Сегодня Тиккурила один из крупнейших производителей лакокрасочных материалов в Европе. В настоящий момент он занимает ведущие позиции в Северной и Восточной Европе.

Традиции и ведущие технологии

Основанный в 1862 году концерн Тиккурила разрабатывает, производит и реализует краски и покрытия для частных потребителей, строительства и промышленности. Концерн располагает мощной современной производственной базой и всесторонне оборудованным Научно-исследовательским центром. Многим известно, что именно в Тиккуриле в 1975 году был построен первый в Европе полностью автоматизированный завод по производству лакокрасочной продукции. И не только это: концерн является лидером в области колеровки, большинство л/к материалов Тиккурила колеруются в рекордное количество цветов.

Качество и экология - в центре внимания концерна

Высокое качество производимой продукции является исходной точкой деятельности концерна Тиккурила. Материалы, входящие в бренд Тиккурила, отражают последние

достижения лакокрасочной науки и отличаются надежностью и долговечностью. Тиккурила первый финский производитель, который подвел полностью свою деятельность под стандартную систему ИСО. В мае 1991 года Тиккурила получила сертификат качества ИСО 9001.

В области защиты окружающей среды Тиккурила является пионером в мировом масштабе. Еще в 1994 году компания получила международный экологический сертификат ИСО 14001 и обязала себя разрабатывать и производить только экологически полноценную продукцию, применяя при этом только высококачественное и не нагружающее окружающую среду сырье.

Тиккурила в цифрах

- Производство в 7 странах, коммерческие компании дополнительно в 8 странах
- Сферы деятельности: бытовые и строительные ЛКМ (80%), промышленные ЛКМ для металло- и деревообрабатывающей промышленности (20%).
- Торговый оборот 563 млн евро в 2006 году, 80% торгового оборота за пределами Финляндии
- Численность персонала в 2006 г. ок. 3500 человек, из которых 25% работало в Финляндии.



ВОСЬМАЯ МАЛЯРНАЯ ШКОЛА в духе Тиккурила

В мае 2007 года состоялся заключительный этап Восьмой Малярной школы на русском языке в г. Вантаа. Он собрал в учебном центре Палетти участников, которые успешно прошли предыдущие теоретические этапы обучения и показали лучшую успеваемость.

Восьмая Малярная школа является выражением заботы концерна к подготовке продавцов, торгующих

продукцией брэнда Тиккурила. Школу можно охарактеризовать как форум молодости, энтузиазма и стремления к знанию и компетентности. В этом отношении школа безусловно отражает дух финского концерна. В Вантаа приехали продавцы, знающие свое дело и заботящиеся о своем профессиональном уровне и квалификации.

Трехдневное пребывание участников школы в Финляндии дало

им возможность не только пройти заключительный курс обучения, но также познакомиться с финской столицей Хельсинки и городом Вантаа.

В заключении Восьмой Малярной школы участники получили дипломы Продавцов-консультантов и, по уже сложившейся традиции, встали перед учебным центром Палетти для общей фотографии.



Декоративная окраска – дело увлекательное и занятное.



Нанесение грубозернистого покрытия Юки под руководством финских специалистов.

VOC

Что это такое?



Летучие органические соединения известны под названием VOC (на англ. Volatile Organic Compounds). На русском языке они известны под названием ЛОС (летучие органические соединения).

Основные положения, определяющие содержание летучих органических соединений (ЛОС) в лаках и красках, вступили в силу 1 января 2007г. и действуют на территории всего Европейского Союза.

Что нам нужно знать о Директиве ЕС по ЛОС?

Европейский Союз создал Директиву (2004/42/ЕС), которая определяет национальные ограничения по эмиссии некоторых загрязнителей, содержащих летучие органические соединения (ЛОС). Все страны-члены Евросоюза обязаны ввести эту Директиву в действие.

В Директиве, в которой перечислены требования к содержанию ЛОС в красках и лакокрасочных материалах, под летучими органическими соединениями (ЛОС) понимается любое органическое вещество, имеющее начальную температуру кипения меньше или равную 250°C.





Основной целью Директивы является ограничение общего содержания ЛОС в красках, лаках и других химических продуктах для того, чтобы предотвратить или уменьшить загрязнение воздуха, которое является результатом воздействия ЛОС на формирование тропосферного озона.

Директива подразделяет защитные покрытия на 12 категорий, и выделяет пределы ЛОС для органо-разбавляемых и водоразбавляемых продуктов внутри этих категорий.

В соответствии с планом ЕС введение ограничений по ЛОС состоит из двух этапов:

I этап – с 1-го января 2007 года

II этап – с 1-го января 2010 года.

После сроков, определенных этими этапами, страны-члены ЕС гарантируют, что химические продукты будут поставляться на рынки сбыта на их территориях только в том случае, если химические продук-

ты будут иметь содержание ЛОС, не превышающее установленных Директивой пределов.

Химические продукты, несоответствующие данному предписанию, которые были произведены до 1 января 2007г. и до 1 января 2010г., могут продаваться в течение 12 месяцев; после этого срока, они должны быть изъяты из продажи.

Страны-члены ЕС гарантируют, что все химические продукты будут иметь отметку о том, когда они поступили в продажу.

На этикетке должно быть указано:
- категория химического продукта и значение пределов содержания ЛОС, относящееся к этой категории, в г/л;
- максимальное содержание ЛОС, в г/л, в готовом для употребления виде данного продукта.

Например, Тиккурила будет использовать следующую маркиров-

ку на этикетках Джокера: ЕС пределы по ЛОС (кат.А\а) 75г/л(2007)\ 30г/л(2010). Стоит отметить, что уже в настоящее время Джокер содержит значительно меньше 30 г/л ЛОС.

Для химических продуктов, в которые растворители или другие компоненты, содержащие растворители, должны быть добавлены, чтобы привести данный продукт к виду, готовому для использования, предельные значения будут относиться к содержанию ЛОС в готовом к употреблению виде продукта.

Тиккурила, как производитель лаков и красок, крайне заинтересована в защите окружающей среды, и уже в течение десятилетий разрабатывает экологически полноценные л/к материалы. Вот почему с 1 января 2007г. вся продукция Тиккурила будет соответствовать всем ограничениям, которые установлены в Директиве ЕС по ЛОС.

70 ЛЕТ КРАСКЕ

Многие считают, что МИРАНОЛ был на рынке "всегда". В действительности Миранол был создан 70 лет тому назад, однако сохраняет свою популярность до наших дней. В Скандинавских странах МИРАНОЛ знают все как хорошую краску с широкой сферой применения.

Миранол родился в 1937 году

Во втором номере журнала Тиккурила "Виести" от 1937 г. говорится:

"В результате многолетней кропотливой работы заводы Тиккурила ввели в производство и поставили в магазины новую краску под названием МИРАНОЛ, представляющую собой ударостойкую глипталную эмаль. МИРАНОЛ относится к новым эмалям, которые часто называют "резиновыми красками". Это синтетическая эмаль воздушной сушки для окраски автомобилей, велосипедов, детских колясок, железных кроватей, рабочих инструментов и ее можно наносить как кистью, так и распылением.

Отличная адгезия эмали МИРАНОЛ к металлическим поверхностям дает возможность наносить ее напрямую на ранее очищенные от грязи и жиров металлические поверхности. До окраски деревянные поверхности необходимо загрунтовать обычным способом. МИРАНОЛ поставляется в готовом для нанесения кистью виде. Для нанесения распылением его разбавляют скипидаром хорошего качества."

Удачная реклама сделала Миранол известным

В 1966 году МИРАНОЛ рекламировали как краску, "которая сделает Ваш сад красивым, Ваши инструменты – красочными и глянцевыми, а их цвет и блеск не смогут повредить ни солнце, ни дождь, ни механические удары".

В 1977 году Тиккурила была удостоена Бронзового Каннского Льва за рекламный фильм краски МИРАНОЛ.



МИРАНОЛ

Многим известно, что Международный рекламный фестиваль «Каннские Львы» (Cannes Lions) — самый престижный фестиваль рекламы, собирающий огромную аудиторию профессионалов в области мирового маркетинга и рекламы. В фильме говорится: " Мы окрасили металлические трубы легко-наносимой краской МИРАНОЛ. После высыхания краски мы стукнули трубы друг о друга. Трубы помялись, но краска выдержала. МИРАНОЛ на самом деле ударостойкая краска для деревянных и металлических поверхностей внутри и снаружи. Помни МИРАНОЛ!".

В свое время не все поверили в ударостойкость МИРАНОЛА. Например, участник съемочной группы Ханну Карпо лично протестировал ударостойкость краски. Ему пришлось признать: Миранрол что обещает, то и предлагает.

Миранол сегодня

За годы своего существования МИРАНОЛ естественно изменялся и улучшался в соответствии с современными достижениями л/к науки. Сегодня МИРАНОЛ представляет собой алкидную краску универсального применения и предлагается в тиксотропном варианте. МИРАНОЛ предназначен для окраски металлических и деревянных поверхностей, древесноволокнистых и древесностружечных плит внутри и вне помещений. Тиксотропная краска МИРАНОЛ легко наносится кистью. Она хорошо распределяется по поверхности и не имеет подтеков. Применяется для окраски мебели, дверей, оконных рам, инструментов, лодок, велосипедов, рекламных щитов, вывесок, детских игрушек и т.д.

Современный МИРАНОЛ – совершенно глянцевая краска, которая обладает великолепной атмосферостойкостью в обычных, а также морских и промышленных условиях. Он не только ударостойкий, но устойчив к мытью и воздействию скипидара, уайт-спирита и денатурата, растительных и животных жиров, смазочных масел и густых смазок.

МИРАНОЛ колеруется в широкую гамму цветов по каталогам "Миранол" и "Тиккурила Симфония".

В России краска МИРАНОЛ приобрела широкую популярность во время XXII-х летних Олимпийских игр, которые проходили в Москве в 1980 г. Она пользуется неизменным успехом и в наши дни, потому что потребители хорошо знают ее отменные качества и легкость нанесения.



**Iskunkestävä
MIRANOL
-jokapaikan
maali.**

Kotimainen Miranoli muodostaa kiiltävän, ikkunkestävän pinnan, joka on helppo pitää puhtaana ja joka kestää kovien iskemysten.

Miranoli on todellinen jokapaikan maali. Se sopii puu- ja metallipintoihin sisällä ja ulkona. 329 kaunista väriä, josta valittavana on. Nyt uusi 1,75 litran purkki, johon maalaus lauseikin sisältyy.

Jä leikkaisin, johon sisältyy et alusta.

**MIRANOL
SPRAY**

TIKKURILAN VÄRITTEIKAT OY



Арт-фестиваль "Парад львов" в г. Львове.
Открытие фестиваля.

УКРАИНА НА КАРТЕ ТИККУРИЛЫ

Территория: 603,7 тыс. кв.км

Столица: Киев

Государственный язык: украинский

Денежная единица: гривна

Население: 46,5 млн

Самые большие города: Киев (2,69 млн жит.), Харьков (1,46 млн жит.), Днепропетровск (1,0 млн жит.), Донецк (994 000 жит.), Запорожье (795 000 жит.), Львов (735 000 жит.)

Среднемесячная заработная плата: 1253 грн (ок. 190 Евро)

Потребление ЛКМ: 6,5 кг на душу населения

Тиккурила усиливает свои позиции в Украине

Торговую марку Тиккурила хорошо знают в Украине. Компания начала поставлять лакокрасочную продукцию в этот регион еще в 80-е годы. Уже в самом начале освоения рынка Украины, входящей в то время в состав Со-

ветского Союза, бренд Тиккурила ассоциировался с высоким финским качеством и надежностью, а краска Миранол стала первенцем, быстро и уверенно завоевавшим популярность среди потребителей. Страна с удобным географическим расположением, вторая по величине в Европе, всегда вызывала большой интерес как потенциальный рынок лакокрасочной продукции. Провозглашение Украиной независимости и последовавшая вслед за этим активизация роста экономического потенциала страны привлекли еще более пристальное внимание компании Тиккурила к этой стране, результатом чего стала покупка в 2004 году 51 % акций компании Краски Колорит, производящей водно-дисперсионные краски и лаки. В августе 2006 года были приобретены оставшиеся 49 % акций и одновременно с этим компания была переимено-

вана в ООО Тиккурила. Появление дочерней компании позволило значительно усилить позиции финского концерна Тиккурила в Украине. Все это совместно с налаженной дилерской сетью, опытом распространения продукции в местных условиях и 145-летним опытом производства красок концерна Тиккурила дает прочную основу для увеличения доли рынка в Украине.

Постоянно расширяющаяся дистрибьюторская сеть и увеличивающееся количество торговых точек дают возможность максимально приблизить краску к потребителю и дать возможность каждому желающему приобрести качественную продукцию. Плодотворно развивается сотрудничество и с крупными торговыми сетями, в которых продукцию торговой марки Тиккурила стараются представлять в едином



Ресторан "Акапулько", ул. Саксаганского, д. 112, г. Киев. В оформлении интерьера использована краска Гармония и лак Уника Супер.



фирменном стиле, чтобы повысить ее узнаваемость. Наличие в торговых точках современного колеровочного оборудования, обученный персонал, фирменная одежда, демонстрационные стенды – все это становится более и более привычным при покупке продукции Тиккурила в разных концах Украины.

Тиккурила заботится о качественном обслуживании украинского потребителя

Конечно же качество обслуживания потребителей, компетентность в работе с колеровочным оборудованием требуют постоянного обучения персонала. И в этом незаменимую роль играет учебный центр "Школа фарб" (Школа красок). Открытая в августе 2006 года школа, несмотря на свой "детский" возраст, имеет уже богатый опыт по распространению информации о продукции Тиккурила, обучению технологии работы с лакокрасочными материалами, правилам подбора цветов и т.д. Увеличивается количество семинаров, проводимых для различных групп потребителей. Они проводятся как на базе "Школы красок" в г. Киеве, так и в других крупных городах Украины. Также большое внимание уделяется обучению персонала самой дочерней компании. Как технические специалисты и специалисты по обучению, так и менеджеры отдела продаж регулярно проходят обучение, знакомятся с новинками и последними технологиями, в том числе и непосредственно на заводе Тиккурила в Финляндии в г. Вантаа. Там у них есть возможность услышать "из первых уст" о продукции Тиккурила и на практике попробовать краску в работе.

Тиккурила поддерживает новаторские идеи и проекты

Тиккурила всегда интересовалась и поддерживала интересные идеи и проекты в области строительства, архитектуры и улучшения окружающей среды. Хорошим примером этому стал прошедший в августе-сентябре во Львове арт-фестиваль "Парад

Офисный центр на ул. Воровского,
д. 24, г. Киев. Окрашен фасадной
краской Кивитекс.



Львов". Одним из спонсоров была ТМ Тиккурила, предоставившая материалы для раскрашивания пластмассовых скульптур львов, изготовленных в натуральную величину. Для превращения фигур львов в произведение искусства на фестиваль были приглашены известные украинские художники. Все эти уникальные авторские работы после их демонстрации на центральных улицах города были выставлены для продажи на благотворительном аукционе, средства от которого пошли на обустройство детских игровых площадок "Львенок" во Львове. Также маленькие посетители столичного зоопарка и их родители заметили, как он преобразился, стал веселее и наряднее, благодаря краскам Тиккурила, преобразившим ограды, скамейки и др. строения зоопарка.

Все более частыми гостями становятся технические специалисты и на украинском телевидении в программах по ремонту и оформлению интерьера, демонстрируя чудеса превращения поверхностей с помощью декоративных

Посольство Узбекистана, ул. Владимирская,
д. 16, г. Киев. Фасад окрашен фасадной
краской Кивисил.





материалов Тиккурила, например, красок и лазурей Тайка.

Рынок Украины продолжает развиваться дальше. По данным Государственного комитета Украины по статистике номинальные доходы украинцев за первое полугодие 2007 г. выросли больше, чем на четверть. А это значит, что будет расти и уровень потребления товаров и услуг. Строительный бум не слабеет, а если много строят, то много и красят. Компания Тиккурила уверена, что выбранная ею политика комплексного обслуживания клиентов при высоком качестве продукции и экологичности привлечет все больше и больше покупателей в Украине.

Арт-фестиваль "Парад львов" в г. Львове. Фантазия художников при помощи грунтовки Отекс и тиксотропной краски Миранол позволила создать уникальные скульптуры львов.



ОТКРЫЛСЯ ЦЕНТР КРАСОК В УЗБЕКИСТАНЕ

Центр Красок Тиккурила - воплощение современной концепции торговли и обслуживания

Продукция Тиккурила уже зарекомендовала себя на рынке Узбекистана с наилучшей стороны. Потребителям известно, что л/к материалы Тиккурила отличаются высоким качеством, долговечностью и экологичностью. В 2006 году был открыт Центр Красок Тиккурила - современный торговый центр, в котором предлагается широкий ассортимент продукции Тиккурила. Он отличается от простых магазинов своими возможностями и современной концепцией работы. Без преувеличения можно сказать, что Центр Красок Тиккурила является уникальным в своем роде торговым центром в столице Узбекистана.

В Центре Красок представлена финская продукция Тиккурила

В Центре Красок представлена финская продукция Тиккурила. Кроме того, все здесь окрашено материалами брэнда Тиккурила. Фасад здания надежно защищен силикатной системой Кивитекс. Внутри магазина стены окрашены краской Гармония, потолок - краской Сиро мат, двери и подокон-

ники - краской Миранол, наливные полы - системой Темафлор 3000.

Центр Красок Тиккурила оснащен современным оборудованием: компьютерами, колеровочными машинами, миксерами, спектрофотометром и т.д. В Центре Красок Тиккурила играет классическая музыка, в приятной и дружелюбной атмосфере покупатели могут ознакомиться с продукцией, посмотреть каталоги и фильмы о различных методах декоративной окраски и т.д., получить грамотную консультацию специалистов. Придя один раз, покупатель, как правило, становится постоянным клиентом Центра Красок Тиккурила.

Одна из причин этого - большой ассортимент красок, лаков, шпатлевок и покрытий для ремонта и окраски интерьеров и фасадов. Это позволяет предложить клиенту, пришедшему, например, за фасадной краской, не «якобы универсальную» краску для любого типа фасада, а разобраться с его конкретной проблемой и предложить оптимальный вариант. В случае возникновения каких-то неясностей и проблем, например, определения старого типа краски, сочетаемости материалов и так далее, строители обычно связываются с продавцами и специалистами Центра Красок Тиккурила, и проблема решается до того, как проведена



В марте 2007 г. были проведены первые семинары в Школе Красок Тиккурила



Фасад Центра Красок Тиккурила окрашен силикатной системой Кивитекс.



Внутренние помещения Бизнес Центра НГМК окрашены красками Джокер, Сиропласт 2 и Луя.

окраска. Таким образом исключается риск неудачного ремонта и окраски, или, другими словами, обеспечивается качественный конечный результат.

Центр Красок Тиккурила предлагает широчайший ассортимент красок для любых применений, и выбор правильной краски порой может оказаться трудным даже для профессионального маляра. В таких случаях нужна грамотная консультация специалиста. Поэтому после длительного собеседования и нескольких этапов тестирования отбираются сотрудники на должность продавца-консультанта. Продавцы включаются в программу обучения и повышения квалификации, проводимой концерном Тиккурила. В заключении одно-

летней Малярной школы лучшие из продавцов проходят трехдневный тренинг на Тиккуриле в Финляндии и удостоиваются дипломов продавцов-консультантов. Высокий сервис услуг и качество обслуживания покупателей находятся в фокусе всей деятельности Центра Красок Тиккурила.

Школа Красок Тиккурила - на помощь продавцам и потребителям

В 2007 году на базе Центра Красок Тиккурила начала работу Школа Красок Тиккурила. Она предлагает регулярную программу семинаров, презентаций и тренингов, которые знакомят клиентов с особенностями л/к материалов Тиккурила, с их нанесением и богатыми возможностями декоративной окраски.

Помещения Школы оборудованы современным инвентарем для обучения. Класс располагает проектором, компьютерами, книгами, учебными пособиями, видеофильмами, компьютерными программами. Таким образом, Школа дает возможность руководителям и работникам строительных компаний, а также архитекторам, дизайнерам и проектировщикам не только прослушать курс лекций, но также посмотреть фильмы концерна, показывающие правильные методы окраски стен, потолков, крыш, цоколя, бетонных и оштукатуренных, а также любых деревянных и бревенчатых фасадов. В помещении для практических занятий слушатели могут сами ознакомиться и потренироваться в нанесении материалов, получить практические советы по оформлению дизайна с использованием лакокрасочных материалов Тиккурила.

Всем известно, что решающим фактором высококвалифицированного обслуживания является знающий материалы и желающий помочь потребителю продавец. Будущие продавцы-консультанты Центра Красок Тиккурила обязательно проходят обучение на Школе. Они прослушивают лекции, сдают тесты, решают задачи, практикуются в нанесении материалов. После успешного прохождения заключительных тестов остаются работать в Центре Красок Тиккурила.

Работа Школы Красок Тиккурила была официально открыта в марте 2007 года. Первые семинары провела представитель финского концерна Тиккурила г-жа Виктория Маунула - начальник отдела обучения и работы с профессионалами департамента Деко Восточная Европа. Они были посвящены вопросам ремонта и окраски интерьеров и фасадов, а также особенностям и преимуществам л/к материалов Тиккурила. В работе семинаров приняли участие работники Центра Красок Тиккурила и все желающие ознакомиться с продукцией высококачественной финской торговой марки.

КОЛОРИСТИКА МОСКВЫ — проблемы, задачи и решения

В последние годы жители и гости Москвы замечают, что город становится все красивее. Иногда за считанные месяцы происходит преображение отдельных зданий, улиц и целых кварталов. Нельзя не заметить профессионализм и высокий уровень цветовых решений, которые распространяются не только на фасады зданий, но также на крупные технические сооружения, движущийся транспорт, освещение зданий, малые формы и пр. В основе цветового упорядочения Москвы лежит единая концепция формирования цветового облика города. Эта концепция является делом специалистов Центра цвета города Москвы под руководством профессора международной академии архитектуры, кандидата архитектуры Татьяны Сергеевны Семеновой. Мы попросили г-жу Семенову познакомить нас с основными тезисами концепции цвета в городе. В этом номере журнала мы предлагаем Вашему вниманию ее статью.

Колористика Москвы-аспекты и проблемы

Современная Москва очень многолика. Это один из крупнейших мегаполисов мира. За последние 10-12 лет Москва серьезно преобразилась. Бурный рост строитель-

ства, свобода творческих проявлений, успешное развитие рынка строительных материалов вывели столицу в число красивейших городов мира.

Пройдя длительный путь развития, Москва сохранила в себе характерные черты архитектуры разных стилей и эпох. Сегодня наша столица празднует свой 860-летний юбилей. Большое внимание, особенно в центре города, уделено ремонту и окраске фасадов. Фасады зданий, их цветовые характеристики, как в зеркале отражают время постройки, социальный строй, вкусы и материальные возможности заказчиков. Это значит, что, реставрируя и поддерживая фасады центра, мы сохраняем историческое своеобразие Москвы, а, осуществляя новое строительство, закладываем основы колористики сегодняшнего стиля в архитектуре на будущее.

Колористическая организация Москвы - основные принципы и особенности

Схема колористической организации Москвы – «Цветовой облик города» – разработанная специалистами Центра цвета города института «Моспроект-3», вошла в состав раздела «Комплексное благоустройство» Генерального

плана развития на период до 2020 года.

Колористика центральной зоны Москвы является важнейшей составной частью колористики всего города, поскольку содержит наиболее древний, сконцентрированный, а потому наиболее ценный цветовой материал. Она рассматривается в колористическом контексте всего города, не имеет жестко очерченных границ и, подчиняясь общим закономерностям формирования цветовой палитры города, композиционно увязывается с колористикой прилегающих к центру участков. Колористика центра строится на историческом материале и, в процессе своего обновления, опирается на историю развития московской архитектуры, на своеобразие палитры историко-стилистических эпох и приемы формирования колористических акцентов в пространстве города. Интегрируясь в целостную цветовую систему, колористика центра наглядно показывает нам пути своей эволюции, смену стилистических цветовых палитр и, будучи наиболее наглядно представленной, определяет основу формирования колористической организации Москвы в целом.

 **TIKKURILA**

Государственная дума, система Новасил.

Колористическое решение фасада здания
Охотный ряд, ул. д. 1





По всей территории города выделяются памятники архитектуры, другие исторические ансамбли, цвет которых наиболее изучен детальными проектами реставрации этих зданий и комплексов. К более гармоничной и упорядоченной цветовой организации рекомендованы площади, главные радиальные и кольцевые магистрали, основные градостроительные узлы, пересечения транспортных путей, территории у выходов из метро.

Генеральным планом выявлены зоны опорной застройки 30-50-х гг. XX в., как правило, здания этих кварталов выполнены из натуральных или искусственных каменных блоков с оштукатуриванием отдельных деталей декора, встречаются и дома в терразитовой штукатурке. К этому пласту исторической застройки наиболее применимы принципы высветления и очистки фасадов здания с тем, чтобы придать застройке ее первоначальный, присущий архитектуре этого периода, облик. Однако, физический срок существования облицовочных материалов, применявшихся в тот период, уже истек. Сегодня необходимо ставить вопрос о частичной замене блоков, их окраске и облицовке современными материалами. Колористическому переосмыслению подвержены и районы 5-9-ти этажной застройки 60-80-х гг. в срединной зоне города. Большое внимание уделено районам нового строительства. Новое цветое-

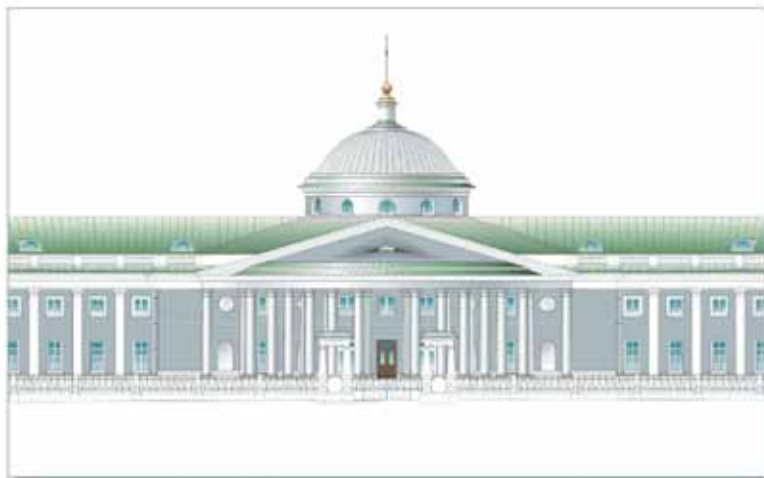
видение типовых серий, авангардные колористические решения отдельных элементов современной застройки, комплексное цветое решение благоустройства микрорайонов нашло отражение в концепции колористики новостроек.

В Генеральном плане города предусмотрена колористическая организация водных артерий Москвы: Москвы-реки, водоотводного канала, реки Яузы. Основным принципом благоустройства набережных является цветое акцентирование наиболее значимых градостроительных ансамблей по берегам рек (монастыри, уникальные здания), обустройство и яркое выделение пристаней, оригинальное колористическое решение мостов. В особый ансамбль выделена система Московской кольцевой автодороги, транспортные развязки и въезды в город.

Цветовую среду исторического города можно и нужно проектировать, несмотря на все разнообразие поэтапного формирования и развития города в целом, включая масштаб и масштабность, плотность и разностилевые характеристики застройки, градостроительные особенности и рельеф. Основой конкретного цветоего проектирования фасадов зданий должны являться концепции крупнопланового колористического решения застройки, которые разрабатываются для отдельных улиц и микрорайонов. Концепции пред-

ставляют собой анализ взаимодействия цвета и архитектуры в пространстве. Опорными объектами при разработке концепций улиц исторического центра являются памятники архитектуры и здания с неизменяемой окраской, отделанные, как правило, натуральными материалами. Дальнейшее проектирование цвета ведется с учетом цветоевых характеристик стиля, в котором построено каждое здание, его градостроительного положения, а также общего колористического ансамбля застройки. Новое строительство в сложившихся районах города должно подчиняться принципам цветоего ансамбля всего района или, в случае его доминантного расположения, может являться колористическим акцентом. Крупноплановые концепции новостроек еще более важны. Уже на стадии проектирования они позволяют разработать общий цветоевой ансамбль микрорайонов или района в целом и конкретно определить проектом колористическое решение каждого отдельного здания в этом комплексе в контексте разработанной крупноплановой концепции.

Для того, чтобы иметь возможность на практике осуществлять концепции независимо от того, будет ли это центр города или новые микрорайоны, необходим «инструмент» их осуществления. В Москве таким «инструментом» является паспорт «Колористическое



решение, материалы и технология проведения работ»... В Паспорте содержатся все необходимые сведения о здании, дается описание истории объекта, его основных композиционно-художественных и стилевых особенностей. Определяется местоположение здания в застройке и значимость в визуально воспринимаемом пространстве. Несомненными достоинствами паспорта являются: наличие в нем детального компьютерного чертежа колористического решения фасадов здания, где цвета всех архитектурных элементов, включая детали, кровлю, стены, цоколь, двери и оконные пере-

плеты обозначены специальными индексами «Московской цветовой палитры».

Последние десятилетия привнесли серьезные изменения в архитектурный облик Москвы. Рубеж XX-XXI века поистине можно назвать бумом в московском строительстве. Важнейшим фактором развития и глубинного обновления архитектуры стали изменения имущественных отношений, утверждение частной и корпоративной собственности на земельные участки и недвижимость, соответственно, появление нового, негосударственного заказчика на

проектно-строительную продукцию. Как показывает мировой и отечественный опыт, частный заказчик нередко имеет специфические понятия об архитектурном проекте, требуя от него не столько профессиональной оригинальности, сколько броскости и обязательной непохожести. Соответственно, изменилась типология, отражающая новую социально-экономическую ориентацию зодчества. Среди наиболее характерных для данного этапа московской архитектуры оказались здания банков и офисов, индивидуальные жилые дома, особняки, виллы, разнообразные торговые предприятия и



комплексы. Частные фирмы заказывают проекты по своему вкусу, подражая постройкам разного стиля, что неизменно влечет за собой влияние в архитектуру города эклектичных форм. За 10 лет возникло огромное количество современных общественных и административных зданий, торговых центров, престижного жилья из новых строительных материалов. Расширился объем реконструкции и реставрации в центре города, изменилось функциональное назначение существующих зданий; началось воссоздание и строительство храмов различных конфессий. Быстрыми темпами идет снос жилой застройки 60-х годов и освоение новых территорий для строительства.

Качество л/к материалов определяет качество и долговечность окраски

Взросшее строительство привлекло на московский рынок новые окрасочные, отделочные материалы отечественных и зарубежных фирм. Безусловно, их качество для Москвы играет архиважную роль. Сегодняшний заказчик умеет считать деньги, и, зачастую, предпочитает качество, долговечность и высокие художественные характеристики. Поэтому очень важно иметь материалы, соответствующие этим требова-

ниям. Концерн «Тиккурила» много лет представляет продукцию на московский рынок. Особенно значим вклад компании в обучение и подготовку высококвалифицированных кадров в области отделки и окраски фасадов зданий и интерьеров. Сотрудники компании много времени отдают обучению молодых специалистов, постоянно организуя семинары и курсы повышения квалификации, знакомя архитекторов с навыками в области лакокрасочных материалов и их архитектурных преимуществ для различных видов зданий и сооружений. С помощью квалифицированного мониторинга и менеджмента российские архитекторы и инвесторы оценивают значимость качества продукции, ее долговечность и стойкость. В настоящее время особенно важна заинтересованность московских инвесторов в выборе высококачественных отечественных и зарубежных материалов, в связи с большим объемом реконструкции, реставрации и нового строительства в Москве.

Компания «Тиккурила» на протяжении более чем 40 лет постоянно способствует сохранению традиций русской архитектуры. Благодаря сходству климатических условий, развитому мониторингу и культурно-просветительскому

обмену за последние 5 лет в Москве сотни зданий отремонтированы материалами «Тиккурила». Это большой спектр различных по назначению объектов. Среди них новые здания и комплексы, детские сады и школы, общественные здания и исторические комплексы, такие как храм Святой Троицы в Коньково, храм преподобного Марона Пустынника Сирийского, комплекс больницы им.Склифософского, историческое здание Министерства здравоохранения России в Рахмановском переулке, здание Государственной Думы Российской Федерации, церковь Сергия Радонежского в Рогожской слободе, церковь Троицы Живоначальной у Салтыкова моста, Центр офтальмологии им. Святослава Федорова, здание Управления делами Президента РФ в Никитниковом переулке и многие другие.

ЦВЕТ В ГОРОДЕ

- УЧЕБНИК КОЛОРИСТА



Тиккурила является лидером в области колеровки строительных и бытовых л/к материалов и, естественно, уделяет особое внимание вопросам колористики и цвета. При Научно-исследовательском центре концерна в г. Вантаа уже десятилетия работает специализированный Колор центр, который занимается только вопросами и аспектами цвета и колеровки. Компания уделяет специальное внимание современным концепциям и разработкам в области колористики.

В 2007 году Тиккурила сделала возможным издание книги "Цвет в городе", автором которой является один из крупнейших колористов России, руководитель Центра цвета города Москвы, г-жа Татьяна Сергеевна Семенова.

Книга представляет собой законченную концепцию колористической организации города на основе города Москвы. Своей всеобхватностью, стройностью и профессионализмом концепция интересна и полезна каждому архитектору и специалисту, работающему с вопросами колористики.

В книге представлен общий метод проектирования колористики развивающегося исторического города с учетом всех цветоносителей, а также изложены принципы колористического решения исторического центра, буферных зон и районов новостроек.

В книге можно найти анализ исторических палитр стилей московской архитектуры; в ней также рассмотрено формирование колористических палитр праздников, уделяется внимание цветовой организации пространства и колористике уникальных объектов.





Цвет- это универсальное средство общения. Все в нашей жизни окрашено. Кроме того, цвет является подсознательным языком, которым человек инстинктивно пользуется во всех областях своей жизнедеятельности.

Использование цвета человеком вырастает из нужд и ограничений окружающей среды. Первые цвета – красный, охра и черный, использованные в наскальной живописи, были получены из железосодержащих пород, а также из глины и сажи.

Красный охристый – это наиболее древний, широко распространенный в мире пигмент; ритуальный красный обнаружен в склепах практически во всех частях света.

Если разложить солнечный свет на составляющие цвета, то окажется, что красный цвет имеет наименьшую длину волны из семи цветов, входящих в спектр. Он известен как «теплый» цвет. Он является стимулирующим и возбуждающим, поэтому он помогает при утомлении и вялости (сонливости); повышает низкое кровяное давление, ускоряет кровообращение.

Являясь цветом крови, красный цвет имеет символические связи с жизнью и жизнедеятельностью. Одеваясь в красное, употребляя красные продукты питания, окружая себя предметами красного цвета, человек повышает способность своего тела усваивать железо, элемент, который является ответственным за цвет гемоглобина в крови.

Красный цвет не следует использовать тем, кто страдает гипертонией, т.е. людям с повышенным кровяным давлением, так как этот цвет усиливает кровоток. В этих случаях может быть рекомендован розовый цвет.





Красный цвет, в своем наиболее позитивном значении – это цвет отваги, силы и духа первооткрывателей. Однако, в наиболее негативном аспекте, это цвет гнева, насилия и жестокости. И, что интересно, замечено, что перед Второй Мировой Войной носили очень много одежды красного цвета.

Правильное использование цвета в оформлении Вашего дома – это верный путь для создания гармоничной окружающей среды. Красный является цветом возбуждающим, стимулирующим эмоции, вызывающим аппетит. Поэтому в оформлении и на логотипах ресторанов быстрого обслуживания часто используется сочетание красного с белым или желтым.

Красный цвет может быть применен в любой активной зоне, но к выбору его оттенка и глубины, а также к выбору пространства, в котором его предполагается использовать, следует относиться очень внимательно, так как он зрительно уменьшает объем пространства и может вызвать чувства клаустрофобии и угнетенности. Однако при правильном использовании красный цвет и его оттенки создают в помещении чувства теплоты и уюта.

Красный цвет поможет Вам:

- если Вы чувствуете недостаток энергии и общую усталость;
- если у Вас пропал энтузиазм и интерес к жизни;
- если Вы чувствуете неспособность превратить свои мечты в жизнь;
- если Вы испытываете неуверенность, страх или тревогу.



ТАЙКА

ИНТЕРЬЕР СО СВОИМ ЛИЦОМ

Скаждым годом интерес к перламутровым лазурям и краске Тайка растет. Наверное потому, что они дают возможность хозяину дома реализовать свои мечты о красивом, необычном и неповторимом доме, доме со своим лицом и характером. В руках профессионального дизайнера и архитектора Тайка превращается в мощное оружие красоты, оружие которое дает возможность повторить сверкание солнца, дождя, снега и воды в интерьере.

Наверное читателю будет интересно узнать каким несложным способом можно преобразить свой ежедневный быт и превратить свой дом в место уникальное. Здесь мы расскажем Вам о трех объектах, в которых были использованы перламутровые материалы Тайка.

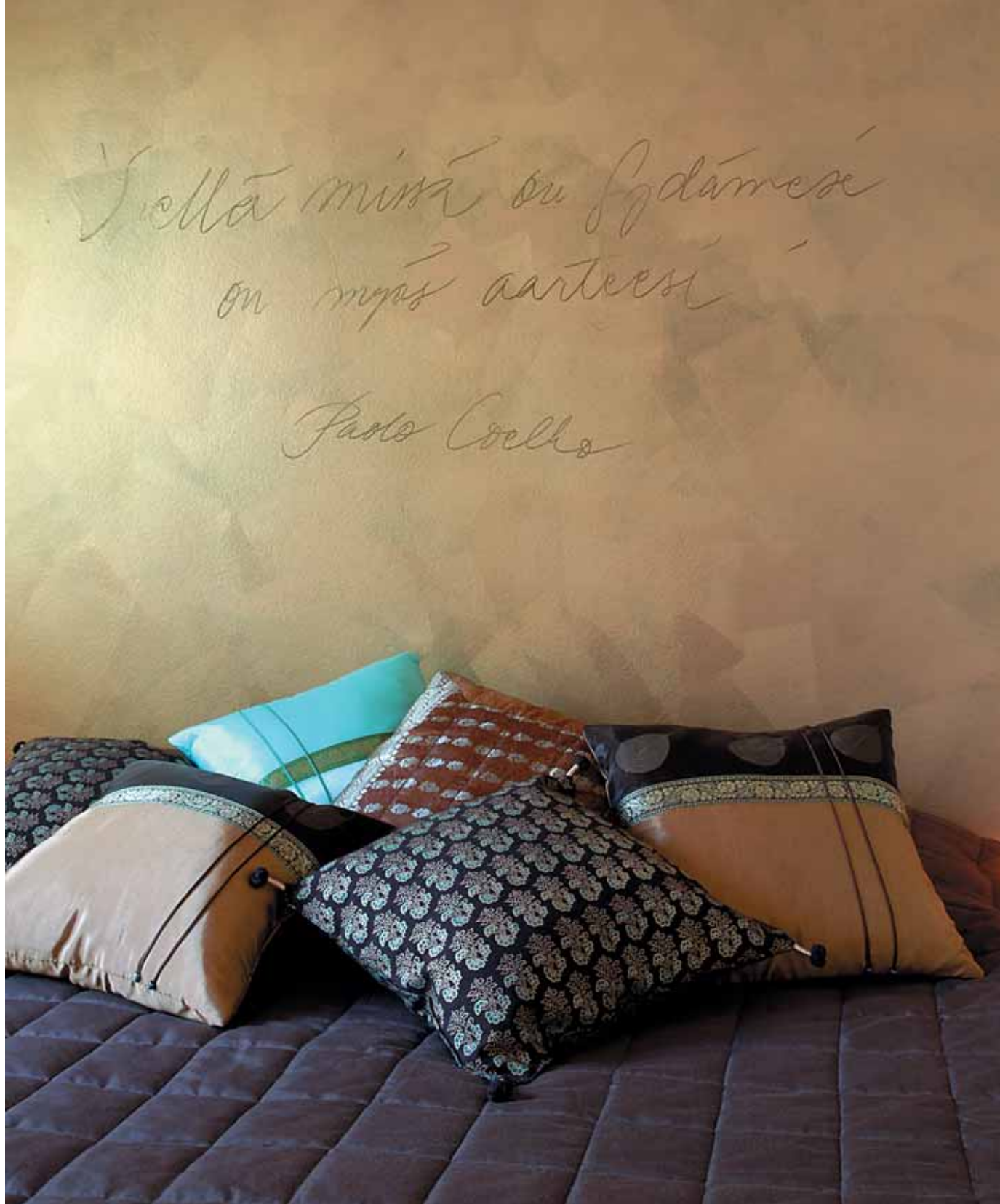
В первом случае Тайка была использована для декоративной окраски стены в трапезной. Так как роспись, исполненная Тайкой, находится рядом с окном, она живет и меняется в течение дня вместе с



меняющимся светом. Роспись как будто добавила еще одно окно в квартиру, причем техника окраски несложная и не требует каких-то исключительных умений и высокой подготовки.

Сначала на окрашенной краской Гармония стене был отграничен участок стены. Отграниченный малярным скотчем участок имеет

размеры соседнего окна и расположен на одинаковой с ним высоте. После этого участок был окрашен двумя слоями краски Гармония серо-голубого цвета V410. На высушенную поверхность была нанесена равномерно с помощью валика перламутровая лазурь Тайка, цвет Леда 2085 в два слоя. После высыхания силуэт города, нарисованный на пленке, был отражен с по-



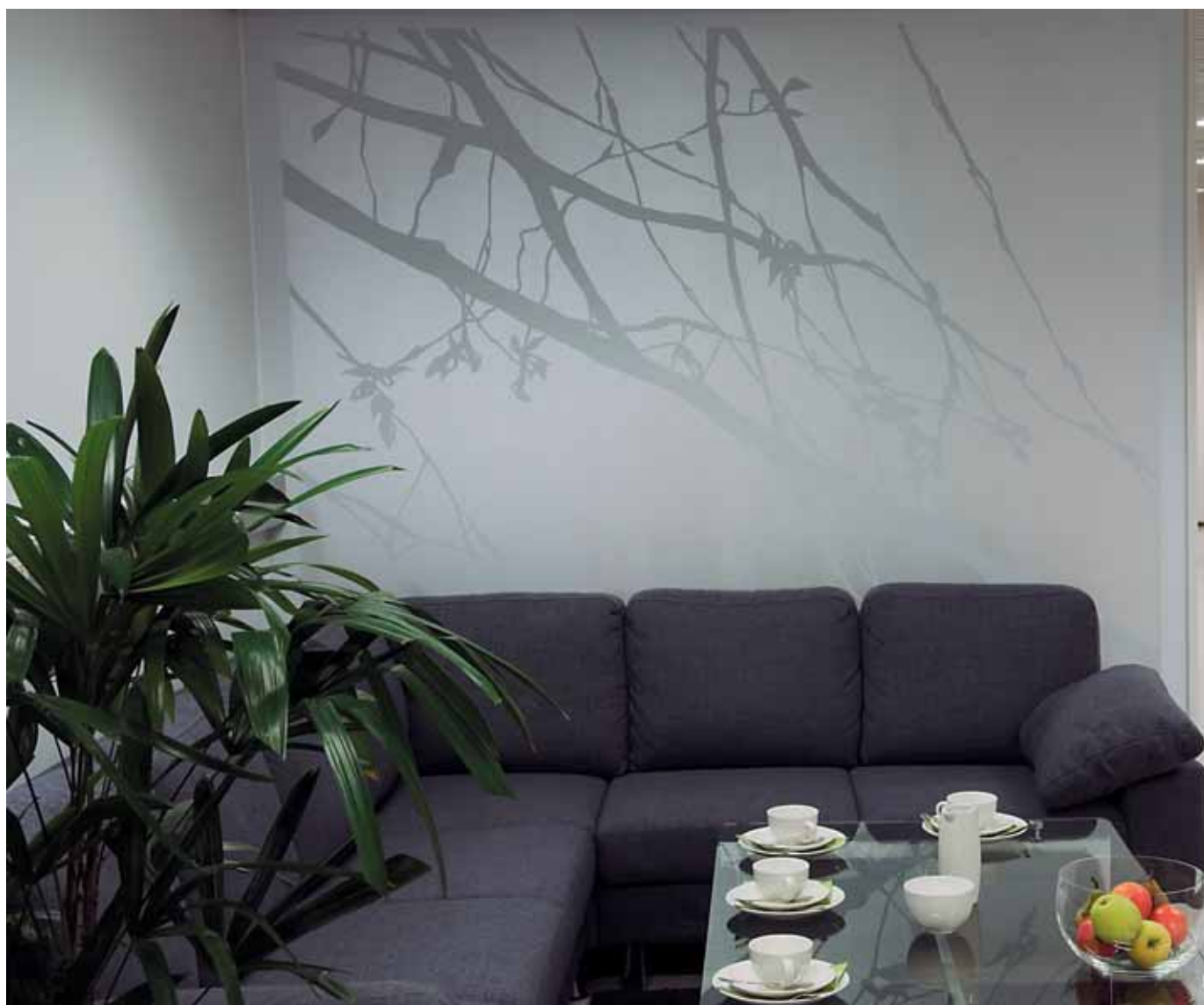
мощью проектора на высохшей стене. Силует города был окрашен краской Гармония темного серо-голубого цвета V431.

Во втором случае спальная комната преобразилась с помощью глубоких цветов совершенно матовой краски Гармония и перламутровой краски Тайка. Здесь было также исполнено желание хозяина запечатлеть дорогую ему жизненную мудрость на стене его спальни. Это было сделано с помощью метода скобления. Sgraffito или метод скобления - один из древнейших методов декоративной окраски. По методу sgraffito сначала наносятся два слоя краски разных цветов.

Верхний слой соскребается подходящим инструментом, например, резиновым шпателем, пока не успел высохнуть.

Стена была сначала окрашена краской Гармония, цвет M484. После высыхания краски отграниченный малярным скотчем участок стены был окрашен перламутровой краской Тайка, цвет Сол 2079. Тайка наносилась крест-накрест, создавая живую сверкающую поверхность. С помощью резинового шпателя по технике Sgraffito было исполнено желание хозяина – на стене появилась мысль Паоло Коэльо: "Там, где твоё сердце – там и твои сокровища".

В третьем случае представлен обновленный недавно офис журнала Alma Media. В самых обычных, ранее ничем не запоминающихся помещениях с помощью окраски была создана атмосфера современного офиса. Стены в офисе были окрашены совершенно матовой краской Гармония, обладающей эффектом мягкой бархатистости. Цвет - переломленный белый F499. На высохших стенах прихожей и переговорной комнаты отграничены участки с помощью малярного скотча и окрашены серебристой одноцветной перламутровой лазурью Тайка. После высыхания лазури исполнены ветки и листва дерева. Они сделаны с помощью краски Гармония серого (цвет H499) и свежее-зеленого цвета L386.





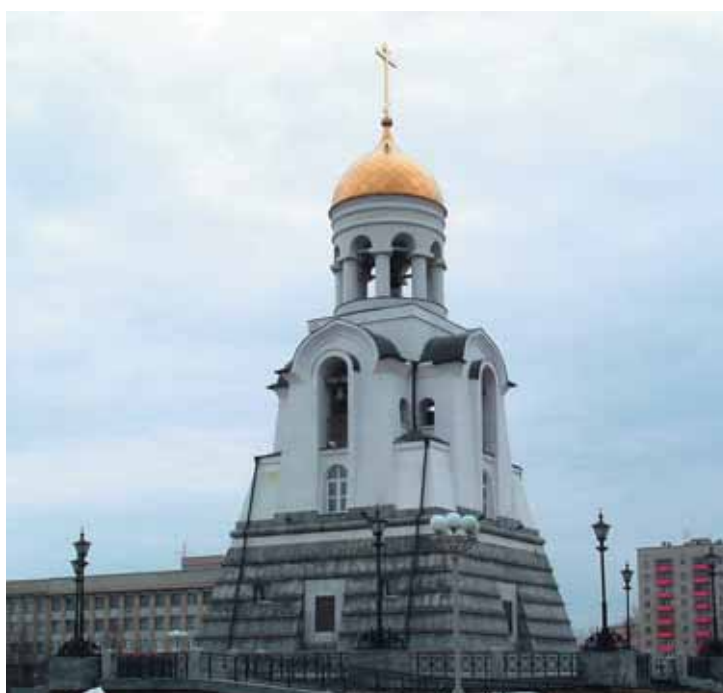
Министерство здравоохранения России, Рахмановский пер., д.3, г. Москва. Система Новасил.

РОССИЯ В КРАСКАХ

Наверное наши постоянные читатели помнят, что в Вестнике 2004 года впервые были опубликованы фотографии Галереи Тиккурила. На сегодняшний день л/к системами Тиккурила окрашены такие ценные памятники архитектуры, как Спасская и Кутафья башни Кремля, Третьяковская галерея, Екатерининский дворец и Агатовые комнаты Царского села, сотни дворцов культуры, зданий театров, кинотеатров, вокзалов, станций метро, не говоря о десятках тысяч частных домов и квартир. В журнале 2008 года мы продолжаем наш рассказ в фотографиях.



Памятник архитектуры 19 века, ул. Радищева, д. 2, г. Екатеринбург. Система Новасил.



Часовня, г. Каменск-Уральский. Краска Юки.



Краеведческий музей, г. Каменск-Уральский. Система Новасил.

ТИККУРИЛА



Перинатальный центр, г. Каменск-Уральский. Система Новасил.



Байкальский Государственный Университет Экономики и Права, г. Иркутск. Система Новасил.





Кинотеатр "Художественный", г. Иркутск. Система Новасил.



Государственная Дума Российской Федерации, г. Москва. Система Новасил.

ТУНТО



Тунто грубозернистое покрытие, цвет Аквамарин М367

— НОВЫЕ ОЩУЩЕНИЯ ПОВЕРХНОСТИ

НОВИНКА!



В 2007 году специалисты Тиккурила разработали новую серию декоративных покрытий для интерьера. Они предназначены для новых и ранее окрашенных бетонных, оштукатуренных и кирпичных поверхностей, древесноволокнистых, древесностружечных и гипсовых плит. Эти покрытия предлагают потребителям неограниченные возможности в окраске и структурировании стен, потолков и деталей интерьера, таких как колонны, каминны, фризны, внутренние арки и ниши.

Финское слово Тунто означает "чувство", "осязание". Оно выбрано в качестве названия новых структурных материалов Тиккурила неслучайно. Дело в том, что декоративные покрытия Тунто вносят в интерьер третье измерение поверхности и делают цвет по-новому осязуемым, осязаемым.

Материалы, которые входят в семейство Тунто, объединяют качества так называемых "декоративных штукатурок", "жидких обоев" и "декоративных покрытий". Они образуют структурированную поверхность, которая отражает модные тенденции в окраске интерьера. На структурированной поверхности свет и тень чередуются и дополняются, их игра делает поверхность живой и неповторимой. Цвет и рельеф в этом случае объединяют свои силы в создании осязаемости атмосферы и своеобразия интерьера.



Стена - краска Гармония, цвет N487, рисунок и камин - Тунто грубозернистое покрытие, белый цвет

Семейство Тунто включает два материала, которые отличаются по степени грубости структуры - Тунто мелкозернистое покрытие и Тунто грубозернистое покрытие. Оба они колеруются в обширную гамму цветов и предлагают как нежные светлые, пастельные, воздушно-акварельные, так и насыщенные, интенсивные, глубокие, "драматические", темные цвета.

Тунто мелкозернистое покрытие является настолько многогранным, что любой дизайнер, мастер-декоратор, архитектор, проектировщик или маляр почувствует его простую гениальность. Меняя инструменты и методы, с помощью тонкого покрытия Тунто можно получить неограниченное количество разных поверхностей, например, поверхностей, имитирующих мрамор, минералы, натуральные камни или поверхностей классически

спокойных, а также - более динамических и необычных, с несимметрически нанесенным рисунком. Тунто мелкозернистое покрытие можно наносить разными типами валиков, шпателей, кистей, щеток и паралоновых тампонов. Меняя инструмент маляр будет получать всегда новую, всегда разную поверхность.

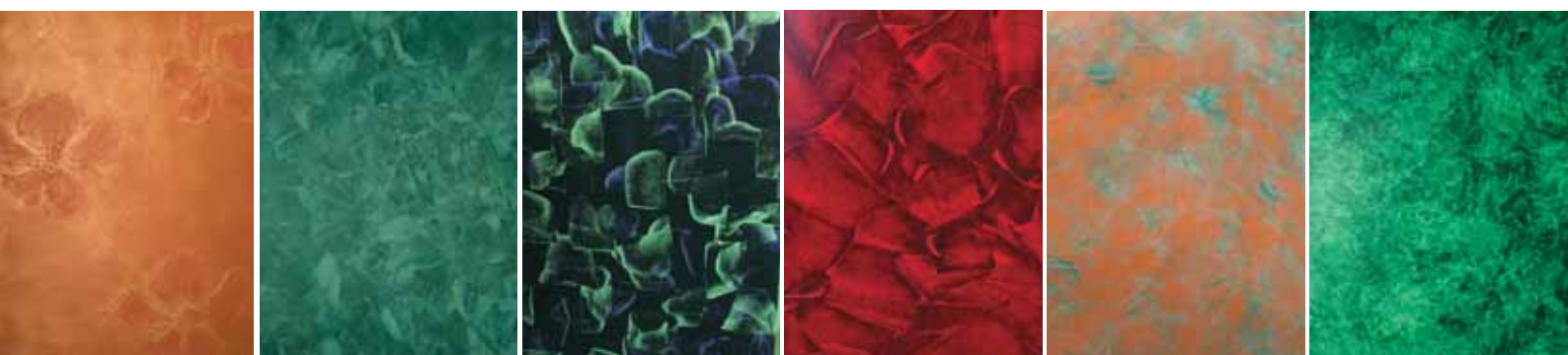
Тунто грубозернистое покрытие, со своей стороны, образует сильно выраженную, более грубую структуру. Ощущение камня и шероховатости поверхности вызывает чувство связи с естественной, нетронутой человеческой рукой, природой. Многие предпочитают этот тип поверхности на своем камине, другие - на своих стенах.

Структурные покрытия Тунто можно применять также в декоративной окраске шаблонами или

для структурирования отдельного участка на поверхности стены. Иногда высохшее декоративное покрытие окрашивают с помощью разных приемов декоративной окраски перламутровыми красками или лазурями Тайка. Таким образом созданы великолепные, поистине оригинальные интерьеры как в частных, так и в общественных помещениях.

Работа с материалами Тунто проста и приятна. Они поставляются в готовом для нанесения виде. Покрытия разработаны так, что они наносятся максимально просто и высыхают относительно быстро. При этом, естественно, маляр не почувствует никакого запаха, так как покрытия Тунто являются акрилатными, экологически полноценными материалами.

Меняя инструменты и методы, с помощью мелкозернистого покрытия Тунто можно получить неограниченное количество разных поверхностей



ПРЕСТО И ПРЕСТОНИТ

– для тех, кто любит **БЕЗУПРЕЧНО ГЛАДКИЕ СТЕНЫ**

Шпатлевки Престо были разработаны в 1992 году, а Престонит – в 1995 году. Они быстро завоевали уважение маляров и потребителей. Популярность шпатлевок среди исполнителей работ объясняется их легкостью применения и надежностью в работе.

Качественный конечный результат зависит от качества шпатлевки

Любому профессионалу известно, что качество готового покрытия определяется качеством шпатлевки. Высококачественная шпатлевка хорошо заполняет и выравнивает впадины и неровности на поверхности, создает хорошую основу для последующих лакокрасочных материалов, легко шлифуется и быстро высыхает. Вдобавок, она не пахнет и не выделяет вредных веществ в окружающую среду. Всеми этими качествами обладают шпатлевки серии Престо и Престонит. Именно поэтому они пользуются постоянно растущей популярностью среди строителей и маляров.

Напомним, что Престо и Престонит представляют собой готовые для применения легкие шпатлевки. Таким образом, гарантируется их постоянное высокое качество. Они исключают неприятный и пыльный процесс перемешивания, характерный для сухих смесей. К тому же, они обладают великолепной адгезией и почти нулевой усадкой, отлично шлифуются и с их помощью можно добиться действительно гладкой поверхности.

Семейство Престо пополнилось еще одним материалом

В 2007 году была разработана новая универсальная шпатлевка **ПРЕСТО ЛХ Плюс**. Она представляет собой акрилатную водорастворимую шпатлевку без запаха. Ее наполняемость составляет 5 мм без растрескивания.

Универсальная шпатлевка Престо



ЛХ Плюс применяется как для полного и частичного выравнивания поверхности, так и для заделывания швов. С помощью Престо ЛХ Плюс швозаделочная лента приклеивается быстро и прилипает надежно к поверхности.

Новая шпатлевка относится, как и все остальные члены семейства, к быстровысыхающим материалам. В нормальных условиях шлифовку и окраску можно производить уже через два часа. Естественно, и в этом случае толщина слоя, температура и относительная влажность воздуха влияют на время высыхания.

Престо ЛХ Плюс поставляется в 15-литровых банках, имеющих удобную форму, которая дает возможность набирать шпатлевку даже широким стальным шпателем.

Новый дизайн банок

В 2007 году шпатлевки семейства Престо получили новые банки. Обновленные банки объединяет единый стиль. Каждый материал имеет свой цвет, им окрашена также крышка банки. Названия Вам хоро-

шо известны: Престо ЛГ (грубозернистая), Престо Йот (для заделки швов), Престо ЛВ (влагостойкая), Престо ЛХ (серая, для полного и частичного выравнивания), Престо





Шпатлевки Престонит обладают всеми свойствами, присущими современным высококачественным шпатлевкам. Однако они имеют еще одно, неоценимое в работе на большом объекте, качество – наносятся быстро и удобно распылением. Это дает возможность сокращать сроки, предлагая при этом долговечный и красивый конечный результат.

Новые названия для шпатлевок Престонит К и Престонит Т подчеркивают их хорошую наполняемость. Престонит 3+3 (ранее Престонит К) имеет наполняющую способность 3 мм при нанесении распылением в один слой, а Престонит 5+5 (ранее Престонит Т) – даже 6 мм при нанесении распылением в один слой.

Видеофильм "Выравнивание стен и потолков"

Новый диск знакомит зрителя с правильным методом выравнивания стен и потолков при работе с материалами Тиккурила. Представлены как шпатлевки Престо, так и шпатлевки Престонит. Рабо-



ЛФ (тонкая шпатлевка почти белого цвета), Престо быстрая шпатлевка (тонкая шпатлевка быстрого высыхания для небольших поверхностей)

Новые названия для распыляемых шпатлевок Престонит

Достоинства шпатлевок Престонит лучше всего оценивают те строители или маляры, которым приходилось шпатлевать стены и потолки на крупных новостройках.

ты делаются в реальных условиях и сопровождаются, как и во всех остальных фильмах, подробным комментарием на русском языке.

НОВЫЕ ВОЗМОЖНОСТИ В ПРОГРАММЕ ЦВЕТОВОГО ДИЗАЙНА

Разработанная в помощь дизайнерам-архитекторам и домашним пользователям «Программа цветового дизайна», представленная компанией Тиккурила в начале 2004 года, пользуется определенным успехом. Так, с помощью программы были окрашены некоторые значительные объекты, и количество домашних пользователей непрерывно растет.

Программа постоянно совершенствуется и видоизменяется. Например, в последнюю версию программы были добавлены две уникальные функции – шаблонная и декоративная окраски внутренних помещений.

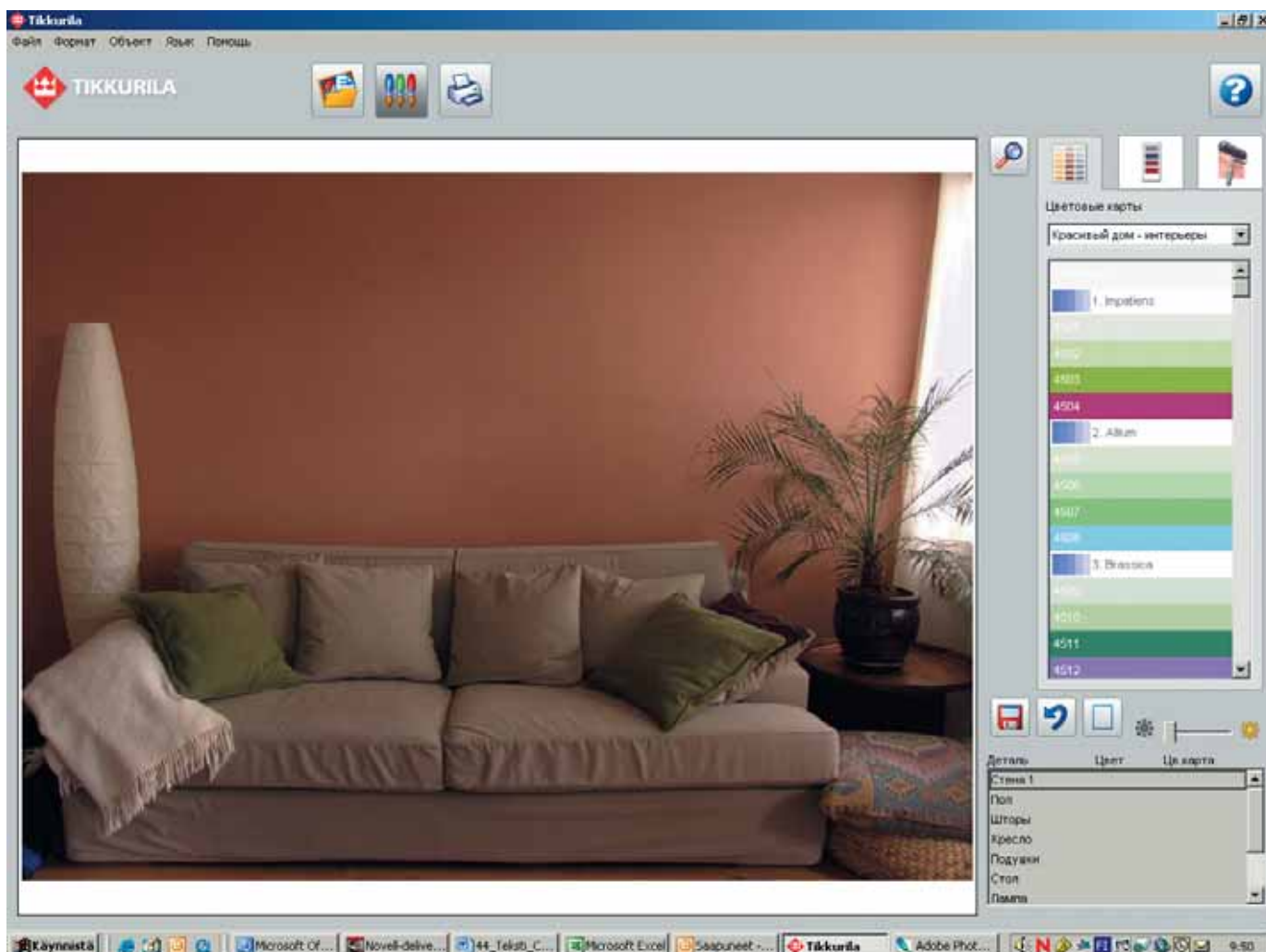
Шаблонную окраску можно найти в папке «Стандартных видов» в разделе «Шаблоны». Шаблоны представлены 5-ю одиночными образцами: Белла, Оазис, Флора,

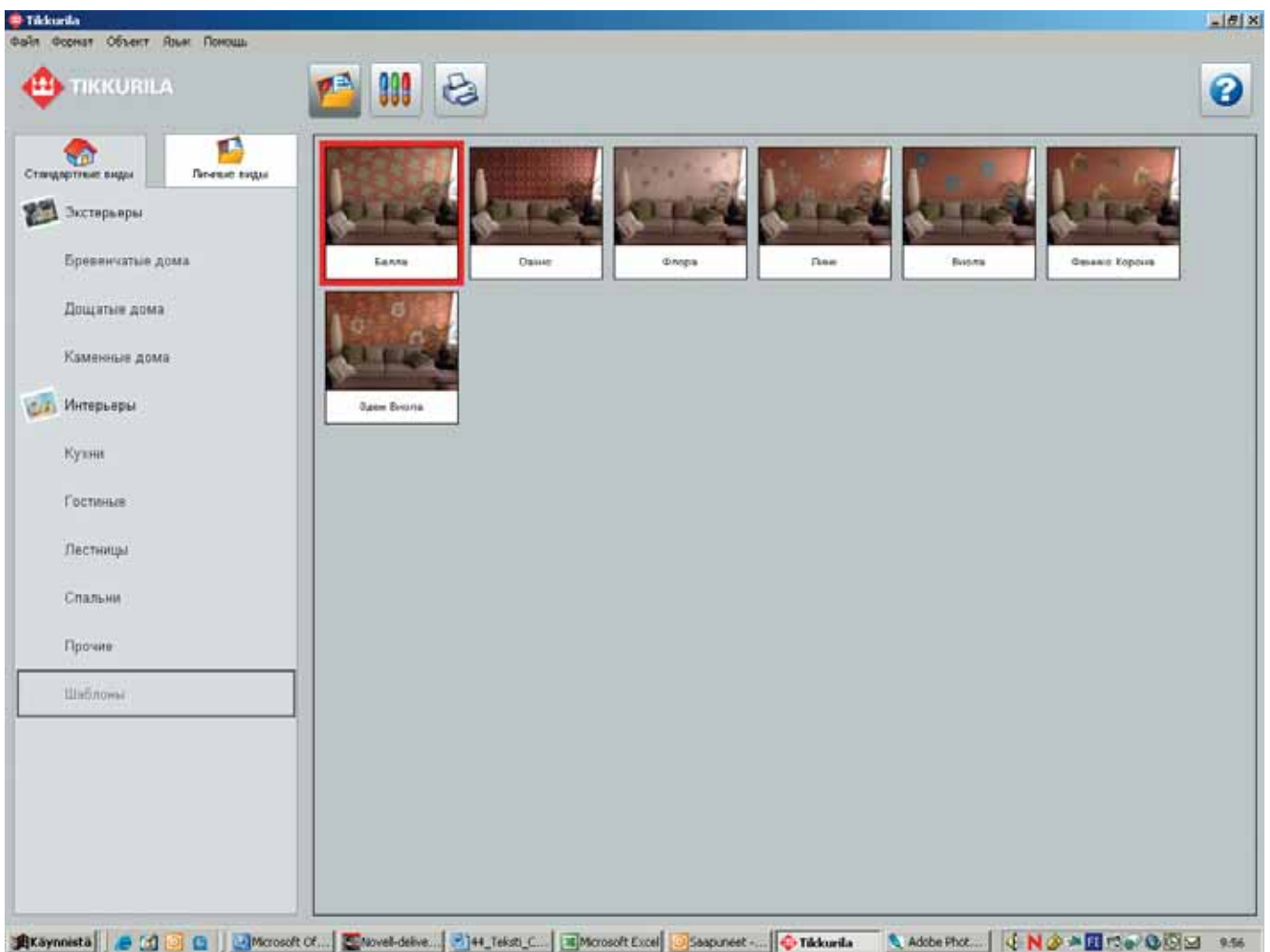
Линк и Виола и двумя вариантами двойных шаблонов, таких как Феникс-Корона и Эдем-Виола. Процесс окраски с использованием шаблонов состоит из двух этапов. Сначала выбирается цвет подложки, на которой необходимо выполнить шаблонную окраску, а затем цвет самого шаблона.

Декоративную окраску можно активизировать, нажав значок «Валика», расположенного в ряду с пиктограммами колерных карт и коллекций. Процесс окраски начинается с указания детали объекта, на которой необходимо выполнить декоративную окраску. Далее из предложенных вариантов выбирается узор рисунка, их в программе 6 различных вариантов. Наглядную картинку узора можно увидеть в расположенном ниже квадрате. После этого необходимо выбрать цвет подложки, а затем цвет само-

го декоративного слоя. Колерные карты, относящиеся к декоративной окраске, представлены ниже и открываются стрелкой.

Другие значительные изменения были сделаны в разделе «Стандартных видов». В последней версии программы не только увеличено количество стандартных макетов, теперь их насчитывается свыше 100, но и расширен их ассортимент. Например, в папке «Интерьеры» можно найти макеты современных кухонь и гостиных, спален и прихожих, и даже саун, раздевалок и веранд. Изменения произошли и во внешнем виде программы. Помимо пиктограммы «Валика», относящегося к декоративной окраске, изменилась пиктограмма «Помощи», теперь она представлена знаком вопроса.





Из технических усовершенствований последней версии программы можно выделить следующие: улучшение цветопередачи, наличие информационного окна при передаче данных, обновление технологии окраски объектов. В частности, улучшение цветопередачи свидетельствует о том, что цвета на экране выглядят более естественно. Загрузка фотографий происходит быстрее, и время загрузки можно отслеживать по информационному окну. В новой версии программы дополнительное внимание было уделено освещенности «Стандартных видов», теперь цветопередача осуществляется точнее при разной освещенности деталей объекта.

Новинки 2007 года коснулись не только самой программы, но и формы оплаты и интернет-страницы, посвященной программе. Предложенная компанией Тиккурила новая форма платежа с помощью «Карты оплаты» вызвала интерес у пользователей программы. При отправке фотографий собственных объектов необходимо ввести код, указанный на тыльной стороне карты в специальное отведенное для этого окно программы. Карта проста в использовании и является удобным способом платежа.

Изменения и дополнения были внесены в интернет-страницы ком-

пании Тиккурила, относящиеся к «Программе цветового дизайна». Теперь там можно найти «Краткое руководство к пользованию программой», в котором дано короткое описание работы в программе. Одна из страниц посвящена подробному описанию новинок, которые были внесены в последние версии программы, а также добавлена страница «Часто задаваемые вопросы», в которую собраны наиболее часто задаваемые вопросы и ответы на них.





КРАТКИЙ ПУТЕВОДИТЕЛЬ "ПРОГРАММА ЦВЕТОВОГО ДИЗАЙНА компании Тиккурила"

Новый краткий путеводитель «Программы цветового дизайна» был разработан в помощь желающим овладеть программой. В виде реальных фрагментов-картинок из программы и стрелок с пояснениями путеводитель шаг за шагом знакомит читателей с азами программы от ее инсталляции на персональный компьютер до получения готового окрашенного объекта.

Путеводитель представлен двумя основными разделами: окраска «Стандартных видов» и окраска «Собственных видов». Первый из

них довольно подробно описывает процесс окраски стандартных макетов от выбора стандартного макета из папки «Стандартных видов» до получения готового окрашенного объекта. Показан, в частности, выбор детали объекта, подбор колерной карты или коллекции из предлагаемого списка компании Тиккурила, и указание конкретного цвета для выбранной детали. Дальнейшее сохранение окрашенных объектов в папку «Личных видов» или их печать, а также сохранение в файл. Перечислены возможные форматы со-

хранения: .pdf, .htm, .jpg, .bmp.

Следующий раздел путеводителя посвящен работе с собственными фотографиями. В нем показаны этапы отправки собственных фотографий, и рассмотрены возможные варианты оплаты услуг кадрирования. Например, указано поле для введения кода при наличии «Карты оплаты».

Благодаря своим небольшим размерам путеводитель служит хорошим подспорьем у экрана компьютера при работе с программой.





КОЛЕРОВОЧНОЕ ОБОРУДОВАНИЕ НУЖДАЕТСЯ В УХОДЕ

В настоящий момент услуги колеровки л/к материалов Тиккурила предлагаются в тысячах магазинах России и СНГ. Успех применения колеровочной системы Тиккурила заключается в ее уникальной возможности индивидуализировать продукцию в соответствии с пожеланиями покупателей в непосредственной близости от них и в кратчайшие сроки. Залогом хорошего результата является слаженность и надежность составляющих компонентов колеровочной системы, важную роль в которой играет колеровочное оборудование.

К нам часто поступает вопрос как правильно ухаживать за колеровочным оборудованием для того, чтобы обеспечить его четкую бесперебойную работу.

Здесь мы предлагаем Вашему вниманию несколько основных правил и советов, которые ответят на Ваши вопросы и помогут Вам в Вашей работе.

1. Внимательно прочитайте инструкцию по эксплуатации приобретенного колеровочного оборудования. Выполняйте все данные в ней рекомендации.

В комплект колеровочного оборудования входит "Руководство по эксплуатации". Необходимо тща-





тельно ознакомиться с данными в нем рекомендациями и выполнять их последовательно и четко для обеспечения надежной работы оборудования.

2. Содержите колеровочное оборудование в чистоте и порядке.

Безупречное функционирование колеровочного оборудования обеспечивается регулярным выполнением определенных процедур. Данные процедуры зависят от типа колеровочного оборудования, но основные принципы одинаковы для всех, и им необходимо в первую очередь обучить новых сотрудников.

К ежедневным процедурам относится чистка пробивного ножа. Нож с остатками засохшей краски затрудняет пробивание, что может привести к деформации банки и, как следствие, к неплотному соединению с пробкой. Один из рекомендуемых методов очистки следующий: на ночь положите от-

соединенный нож в баночку с раствором Тиккурила Пенсселипесу. Затем очистите его аккуратно, помня о наличии острых краев, и установите на место. Убедитесь, что нож установлен правильно.

К ежедневным процедурам также относится чистка сопел форсунок, в зависимости от типа колеровочного оборудования. Следуйте указаниям колеровочной программы или самой машины:

Если торговая точка оснащена колеровочной машиной Rondo или Monimatic, необходимо вручную очистить форсунки и увлажнить заглушку форсунок специальной жидкостью. После этого выполните слив для заполнения сопел свежими пигментными пастами.

Для колеровочной машины Jazzo выполните программу очистки в автоматическом режиме, выбрав в программе управления дозатором из раздела "Сервис" опцию "Прочистить". Каждый день или

по мере загрязнения промывайте щетку для очистки сопел и следите за уровнем жидкости в контейнере, где она находится.

Периодически, по крайней мере, раз в неделю, проводите очистку столика для банок, крышек канистр, монитора и системного блока компьютера. Проведите очистку миксера незамедлительно, если во время цикла перемешивания произошла разгерметизация банки. Помните, что место для колеровки это не только рабочее место, но и лицо магазина, указывающее на профессиональность продавцов и создающее благоприятное впечатление о торговой точке в целом.

3. Периодически проверяйте количество пигментных паст в канистрах и проводите их рециркуляцию.

Наилучшее время для наполнения канистр пигментными пастами - начало рабочего дня, одновременно с запуском утренней программы или конец рабочего дня, после проверки дневного расхода паст и подготовки к следующему трудовому дню. Старайтесь поддерживать количество пасты на одном и том же уровне, чтобы краситель не засыхал на стенках канистры.

В некоторых колеровочных машинах таких, как, например, Vasso есть функция автоматической рециркуляции пигментных паст. В Rondo и Monimatic существует специальная программа рециркуляции, которую необходимо выполнять по требованию компьютера. Последствием невыполнения данной команды может быть засыхание или превращение в желе пигментной пасты в шлангах, что может привести к ошибкам в колеровке или даже замене шлангов и/или канистр. В колеровочной машине Jazzo нет автоматической программы рециркуляции, поэтому желательно отслеживать качество и количество пигментных паст в канистрах и при необходимости выполнять рециркуляцию с помощью программы ручной колеровки.



4. Просчитайте необходимые запасы паст, обеспечивающие бесперебойную работу.

Запаситесь достаточным количеством пигментных паст на складе, особенно это касается ходовых паст. При этом, естественно, необходимо учитывать срок годности. В настоящее время на бутылках с пастами указана дата до которой ее можно использовать. Так пометка: "Best before 24.01.2008" означает, что данную пасту можно использовать до 24 января 2008 года.

Запаситесь также достаточным количеством пробок и краски. На складе должно быть такое количество пробок и пигментных паст, чтобы они не закончились в процессе колеровки. Для этого определите их средний расход в месяц и при необходимости закажите вместе с краской.

5. Соблюдайте рекомендации, данные концерном Тиккурила, относительно времени перемешивания.

Напоминаем, что банки любого размера перемешиваются 2 мину-

ты. Исключением составляют материалы для каменных фасадов, которые рекомендуется смешивать 4 минуты. Такие материалы, как Юки грубозернистое покрытие и Термодек необходимо предварительно перед колеровкой перемешивать в течение 30 секунд и после колеровки еще 4 минуты. Результат можно проверить по цвету окрашенной пробки и, если необходимо, перемешать краску дополнительно.

6. Позаботьтесь о надежности и безопасности компьютера, подключенного к колеровочному оборудованию.

Убедитесь, что компьютер, подключенный к колеровочной установке, используется по назначению. Не рекомендуется устанавливать на нем компьютерные игры или посещать непроверенные Интернет-страницы. Проверьте и при необходимости обновите защитные антивирусные программы, обеспечьте их работу в автоматическом режиме, если персональный компьютер подключен к Интернет-связи. По крайней мере раз в месяц копируйте созданные формулы колеровки на внешний носитель, тем самым защитив себя от непредвиденных потерь в случае поломки компьютера.

Не забывайте выключать компьютер и все, относящиеся к колеровке, программы в конце рабочего дня. Содержите компьютер в чистоте и порядке. Пылесосьте его не меньше, чем один раз в год. Загрязненный и запыленный системный блок как, например, и домашний телевизор может загореться, что приведет к тяжелым последствиям в торговой точке.

7. Не забывайте, что Тиккурила готова всегда Вам помочь! В случае проблемы проконсультируйтесь с ближайшей к Вам службой сервиса компании Тиккурила!

НОВЫЙ СПРАВОЧНИК «ТИККУРИЛА СИМФОНИЯ»

— НЕОГРАНИЧЕННЫЕ ВОЗМОЖНОСТИ В ОБЛАСТИ КОЛЕРОВКИ

В начале 2007г. компания Тиккурила выпустила новый справочник "Тиккурила Симфония – неограниченные возможности в области колеровки". Основной идеей для создания данного справочника послужило желание ознакомить ее читателей с основными элементами колеровочной системы Тиккурила Симфония, а также помочь им в выборе оптимального и функционального колеровочного оборудования и стендов для новой торговой точки или переоборудования старой.

Справочник раскрывает поистине неограниченные возможности колеровочной системы Тиккурила Симфония, и в то же время показывает простоту и доступность основных ее элементов.

В справочнике подробно рассказывается о колеровочной системе в целом и ее основных компонентах, таких как базисные краски, пигментные пасты Симфония, а также программное обеспечение, в частности, о последней версии программы колеровки Colour Composer версия 8.0. Кроме этого, в справочнике в полном масштабе представлено колеровочное оборудование, предлагаемое компанией

Тиккурила. Читатель найдет давно известное и хорошо зарекомендовавшее себя оборудование Jazzo и Rondo, миксер WX-7S, а также новые современные колеровочные машины. Например, колеровочная установка Basso, предназначенная для крупных оптовых складов или миксер Cello.

Помимо колеровочного оборудования справочник знакомит читателей с маркетинговыми материалами, предлагаемыми компанией Тиккурила: веерами, картами, а также стендами различных размеров для торговых точек различных масштабов. В нем подробно описана комплектация стендов и их размеры. Помимо давно известных модификаций стендов Grande, Piccolo, Twist, в справочнике представлены новинки, такие как стенд Rock, модули "Красивый Дом – интерьеры" и "Красивый Дом – фасады" и стенд для рекламных компаний.

Также справочник послужит хорошим подспорьем в выборе дополнительного оборудования, такого как спектрофотометры, и познакомит с последними изменениями в Программе цветового дизайна концерна Тиккурила.



БЛЕСК СОЗДАЕТ АТМОСФЕРУ ДИНАМИЧНОСТИ

Здесь блеск использован для создания декоративного эффекта. Стена окрашена совершенно матовой краской Гармония и декорирована лаком Кива.



Стена окрашена совершенно матовой краской Гармония, шаблон Оазис исполнен глянцевым лаком Кива.



Специалисты советуют, что при выборе краски или лака необходимо учитывать его степень блеска. Прежде всего степень блеска влияет на восприятие цвета. При увеличении степени блеска цвет становится более насыщенным, более интенсивным. Наоборот, чем ниже степень блеска, тем спокойнее смотрится цвет. Это свойство можно искусно использовать в дизайнерской работе для создания интересных, оригинальных и эффектных поверхностей во внутренних помещениях.

Некоторые тонкости при работе с блеском

Степень блеска лаков и красок определяется количеством их связующего. Чем больше связующего в краске – тем плотнее и глянцевее готовое покрытие. Для снижения степени блеска в связующее добавляются матирующие добавки и наполнители.

Если свет падает на поверхность, окрашенную совершенно глянцевой краской, он отражается в глазах зрителя почти на 100%. В свою очередь, на совершенно матовой поверхности лучи света отражаются в разных направлениях. Поэтому цвет смотрится как более пастельный, более спокойный. В связи с этим блеск влияет также на атмосферу. Совершенно матовые и матовые покрытия создают спокойствие и гармонию. Не удивительно, что их обычно применяют для окраски стен и потолков в спальнях и в помещениях для отдыха.

Полуматовые и полуглянцевые поверхности со своей стороны подходят отлично для кухонных помещений, рабочих кабинетов и офисов. Блеск создает атмосферу динамичности, в некоторых случаях даже солидности. Вспомним, например, фойе и коридоры старых театров и дворцов, которые окрашены глянцевыми эмалевыми красками.

Влияние блеска на цвет особенно ясно видно на темных, глубоких цветах. Блестящие темные цвета более интенсивны, более сильны, чем матовые. На светлых тонах разница не так ярко заметна.

Тиккурила производит лаки и краски всех степеней блеска, причем большая часть материалов колеруется в рекордное количество цветов. Сегодня л/к материалы разделены по степени блеска на 6 групп, на основе измерения степени блеска под углом 60 градусов:

совершенно глянцевый	> 80 единиц
глянцевый	61-80 единиц
полуглянцевый	36-60 единиц
полуматовый	11-35 единиц
матовый	6-10 единиц
совершенно матовый	0-5 единиц

НОВАЯ карта СТЕПЕНЬ БЛЕСКА

Блеск - хорошее оружие в руках дизайнера и потребителя, которое помогает сделать интересные эффекты в интерьере. Однако, не так просто представить себе как блеск меняет цвет. Новая карта "Степень блеска" помогает потребителю разобраться в этом деле. На основе трех цветов – ярко-красного, светло-серого и черного в ней показано каким образом блеск влияет на восприятие цвета.

Измерение степени блеска делают при угле отражения 60 граду-



сов. Отражаемое черной отполированной стеклянной пластинкой количество света принимается за 100 единиц, и блеск окрашенной поверхности сравнивается с ней. Сегодня лакокрасочные материалы разделяются по степени блеска на 6 групп. Тиккурила производит лаки и краски всех степеней блеска, причем большая часть материалов колеруется в рекордное количество цветов.

Группа блеска	Наименование	Значение	Примеры продукции Тиккурила
1	совершенно глянцевый	>80	Миранол, Кири
2	глянцевый	61-80	Бетолюкс, Паркетти-Ясса
3	полуглянцевый	36-60	Луя, Уника
4	полуматовый	11-35	Эмпир, Ремонтти-Ясса, Луя
5	матовый	6-10	Джокер, Панели-Ясса матовый
6	совершенно матовый	0-5	Гармония, Сиро мат



Покрывная окраска

Грунтовочная окраска

Грунтование



Окраска наружных поверхностей – длительный, дорогостоящий и трудоемкий процесс, и поэтому каждый потребитель заинтересован в продлении срока службы поверхности. Срок службы поверхности зависит от различных факторов, из которых наиболее важными являются состояние поверхности до окраски, количество нанесенных слоев и атмосферостойкость используемой краски.

Трехслойная система окраски

Поставляя на рынок наружные краски уже на протяжении почти полутора веков, Тиккурила владеет секретами производства как масляных красок и красок на основе красной охры, так и акрилатных красок. Опыт показывает, что масляные и акрилатные краски максимально продлевают срок службы новых деревянных поверхностей, если при их нанесении применяется так

называемая трехслойная система, состоящая из грунтовочного антисептика, грунтовочной и покрывной красок.

Грунтовочный антисептик, впитываясь в поверхностные слои древесины, повышает ее водоотталкивающие свойства и защищает от грибков плесени и синевы. Примером таких антисептиков являются Валтти-Похьюсте и Валтти

Аквабейс. Оба эти материала подходят как под масляные, так и под акрилатные краски, однако Валтти Аквабейс чаще всего используется под водоразбавляемые материалы.

Грунтовочная краска сцепляется с поверхностью и делает впитывающую способность поверхности равномерной. В качестве грунтовочной краски можно использовать как покрывную краску, так и

Трехслойная система

	Необработанная деревянная поверхность		Загрунтованная промышленным способом деревянная поверхность	
Грунтование	Валтти-Похьюсте или Валтти Аквабейс	Валтти-Похьюсте или Валтти Аквабейс	промышленная грунтовка	промышленная грунтовка
Грунтовочная окраска	—	Масляная грунтовка или Пито грунтовка для наружных работ	—	Масляная грунтовка или Пито грунтовка для наружных работ
Покрывная краска	2 слоя Пика-Техо или 2 слоя Ультра или 2 слоя Техо или 2 слоя Дуросил	1 слой Пика-Техо* или 1 слой Ультра*	2 слоя Пика-Техо или 2 слоя Ультра или 2 слоя Техо или 2 слоя Дуросил	1 слой Пика-Техо* или 1 слой Ультра*

*В случае, если цвет покрывной краски резко отличается от цвета грунтовочной краски, необходимо нанести еще один слой.

При соблюдении технологии нанесения и требований к качеству деревянного строительного материала вышеуказанная трехслойная система обеспечивает долговечность окраски 15 лет.



Грунтовочная окраска загрунтованных промышленным способом досок грунтовкой для наружных работ Пито и покрывная окраска краской Пика-Техо.

лучшая защита деревянных фасадов

специально для этого разработанную грунтовку. Масляную грунтовку (Öljyrohja) можно использовать как под масляные, так и под акрилатные краски. Новинка компании Тиккурила – грунтовка для наружных работ Пито. Разработанная под акрилатные краски на основе последних технологий грунтовка Пито обладает повышенной адгезией и прекрасной укрывистостью.

Покрывная краска, в свою очередь, придает поверхности окончательный цвет, блеск и создает необходимую для защиты деревянной поверхности лакокрасочную пленку. В качестве покрывной краски можно использовать как акрилатные краски Пика-Техо и Ультра, так и масляные – Техо и Дуросил.

Загрунтованную промышленным способом древесину необходимо

окрасить двумя слоями покрывной краски либо одним слоем грунтовки и одним слоем покрывной краски для достижения необходимой толщины пленки, которая обеспечит длительный срок службы.

Нанесение одного слоя краски при расходе, указанном в технической спецификации, создает на поверхности пленку толщиной ок. 35-40 мкм. В случае, если окончательная толщина пленки будет меньше 70 мкм, срок службы поверхности сократится и составит прибрл. 5-7 лет. И соответственно, чем толще пленка, тем дольше будет служить окрашенная поверхность. Срок службы поверхности можно легко увеличить прибрл. до 10-15 лет нанеся пленку толщиной ок. 80-100 мкм при условии, что будет использоваться качественная древесина, строительные конструкции

будут в хорошем состоянии, покрасочные работы будут проводиться тщательно и при рекомендуемых атмосферных условиях.

Значение Валтти-Похьюсте хорошо видно на примере данной доски, находившейся 3 месяца на испытательном полигоне. Правая сторона была обработана Валтти-Похьюсте, левая - необработанная.



Грунтовка для наружных работ Пито

- Подходит для грунтовочной окраски новых необработанных или загрунтованных промышленным способом наружных дощатых стен, обшивочных досок, перил и т.п. поверхностей перед нанесением покрывных красок (Пика-Техо, Ультра).
- Быстро сохнет
- Обладает хорошими адгезионными свойствами
- Вместе с покрывной краской дает надежную защиту



ПОЛИГОН?



Иногда после посещения Научно-Исследовательского Центра концерна Тиккурила в г. Вантаа, наши гости удивляются: "У Вас мощный научно-исследовательский центр. Он располагает всем необходимым оборудованием для любого анализа, тестации и развития лакокрасочных материалов. Зачем Вам нужен испытательный полигон?" На этот вопрос мы постараемся ответить в этой статье.

Лучшие краски для наружных работ отбираются на испытательном полигоне Тиккурила

Перед тем, как попасть на рынок, покрывные материалы для наружных поверхностей много лет тестируют, в том числе и на испытательном полигоне Тиккурила. И только лучшие материалы для покрытия деревянных, каменных и металлических поверхностей предлагаются клиентам. Для повышения эффективности тестирования на полигоне был построен даже целый бревенчатый дом. Он является как объектом для испытания, так и рабочим помещением научно-исследовательского центра при оценке качества красок и лаков.

Самым важным критерием отбора при разработке красок для наружных деревянных, каменных или металлических поверхностей является атмосферостойкость. Ускоренные тесты, проводимые в климатической камере, позволяют получить предварительную информацию об устойчивости цвета и блеска. В микробиологической лаборатории можно достаточно надежно протестировать стойкость материалов к воздействию грибков плесени, синевы и гнили, а также водорослей, но лабораторные тесты не могут полностью заменить испытания на полигоне. Из множества тестируемых версий краски отбирается лишь лучшая или лучшие, не изме-

ДЛЯ ЧЕГО ОН НУЖЕН?

нившиеся вовсе под воздействием окружающей среды или подвергшиеся самым минимальным изменениям.

Дождь, солнце и загрязнения окружающей среды оказывают неблагоприятное воздействие на поверхность

Дождь – самый большой враг фасадов. С поверхности могут вымываться компоненты, что, в свою очередь, может привести к изменению свойств лакокрасочного покрытия. Также колебания влажности вызывают изменения: древесина либо высыхает, либо наоборот разбухает, что вызывает состояние напряжения поверхности.

Солнечный свет воздействует на покрытие, а иногда даже и на подложку. Под воздействием света может измениться блеск или выгореть цвет в зависимости от свойств покрытия. Акрилатные краски достаточно долго сохраняют свой блеск и цвет под воздействием атмосферных нагрузок. Если поверхность обработана бесцветными или лессирующими материалами, то солнечный свет может проникнуть сквозь покрытие и вызвать изменения непосредственно на поверхности древесины. Находящийся в воз-

Это не дачный домик, а новый испытательный дом научно-исследовательского центра Тиккурила.



духе кислород вместе с солнечным светом оказывают разрушающее воздействие на масляные и алкидные краски, свидетельством которого является появление эффекта "меления".

Загрязнения окружающей среды, например, кислотные дожди, могут дополнительно вымывать компоненты с лакокрасочного покрытия. В сезон влажной и теплой погоды, когда в воздухе находится много

спор плесени, существует опасность заражения поверхностей грибом.

Атмосферостойкость – надежным и эффективным способом

Окрашенные образцы обычно прикрепляют к стойкам, расположенным под углом 45 градусов на юг. Именно это положение позволяет ускорить изменение поверхности на испытываемых образцах под воздействием погодных условий.

Также образцы состаривают и на вертикально расположенных стойках. При необходимости на полигоне строят несложные конструкции для тестирования покрытий.

Тесты на атмосферостойкость можно также ускорять, уменьшая толщину пленки покрытия или упуская какой-то элемент процесса окраски, например, антисептик или грунтовку. В некоторых случаях проводится предварительное состаривание перед началом непосредственных испытаний на атмосферостойкость. Это может быть, например, дополнительное увлажнение перед началом тестов на полигоне.

Поверхностные краски для дерева наносятся на сосновые доски, иногда на еловые. Кроме того, обычно используется заболонная часть сосны, так как ее атмосферо- и влагостойкость хуже по сравнению с сердцевинной частью или елкой. Часто наряду с гладко пилеными досками дополнительно используют строганные доски, так как их поверхность требовательнее по сравнению с более грубой. Образцы штукатурки и покрытий испытываются на блочных стенах. Также при испытаниях покрытий для каменных поверхностей используются цементно-волоконистые подложки. Краски для крыш испытываются либо на оцинкованных поверхностях, либо на ранее окрашенных металлических листах, что позволяет изучить также и ремонтные качества краски.

Недостатком испытаний на полигоне является нестабильность погодных условий. Бывает дождливый год, а бывает, что дождя ждут месяцами. Часть испытываемых образцов покрыта для сравнения материалами Тиккурила, атмосферостойкие качества которых хорошо известны. Серии тестов с широким спектром вариаций и многолетний опыт дают хорошую основу для анализа результатов исследований, вызванных нестабильными погодными условиями.

Условия на испытательном полигоне позволяют ускорить старение



Стойкость материалов испытывается также на различных элементах забора, перил и т.д.



Материалы для покрытия каменных фасадов дополнительно тестируются на реальных конструкциях.

покрытия в 1,5 - 4 раза по сравнению с покрытиями на реальных конструкциях. Плохой образец может быть отсеян уже в течение первого года испытаний. У лакируемых материалов и лаков обычно максимальный срок испытаний 3 года, покрывные краски испытывают 7 лет и более. Самые старые образцы испытательного полигона находятся там уже с 70-х и 80-х годов.

Отбираются лишь лучшие покрывные краски

Минимум раз в год испытательные образцы анализируют и фотографируют. Обычно оценивается внешний вид: растрескивание, образование пузырьков, шелушение, наличие эффекта "меления" и грибков. Также могут измеряться блеск и цвет, после чего результаты сравнивают с исходными. Все более и более важным становится свойство поверхности оставаться чистой.

Фотографии и результаты анализов тщательно документируются. По окончании тестов на основе результатов анализов готовится отчет. После этого образцы уносят с полигона и, как правило, уничтожают. Результаты анализов обычно используют уже на более ранней стадии и в процессе испытаний у первоначального продукта может появиться довольно большое количество новых версий.

Если тестируемый образец проявил себя, как потенциально новый продукт, испытания переходят в новую фазу и окрашиваются уже реальные объекты: дома, гаражи, детские игровые домики и/или заборы. На рынок новый продукт Тиккурила попадает только после того, как его атмосферостойкость и поведение в реальных условиях эксплуатации полностью изучены.

На полигон – новый бревенчатый дом

Летом 2006 года на полигоне был возведен дом из клееного бруса для испытания красок, лаков, масел для дерева и антисептиков. Внутренние помещения служат местом, где производится оценка состояния поверхности находящихся на полигоне образцов. В большой комнате происходит сушка и анализ состояния образцов. Комната поменьше используется в качестве офиса. Помещение с отдельным входом, первоначально спроектированное под сауну, служит местом, где образцы моют и чистят. На его полках можно удобно расположить образцы для оттаивания и сушки перед тем, как начать непосредственный анализ в соседних комнатах.

Во влажных и сухих помещениях испытываются краски для пола как на деревянных, так и на бетонных поверхностях. Здесь же тестируются краски для потолка и стен. Все это дает дополнительную информацию о свойствах лакокрасочного покрытия, нанесенного уже на реальный объект.

Наружные поверхности дома – место для испытания покрытий для окон и дверей. Бревенчатые стены покрыты десятками версий антисептиков для проверки их атмосферостойкости. Масла для дерева испытываются на поверхностях террасы, а также на изготовленной из разных сортов дерева садовой мебели. Все образцы как внутри, так и снаружи испытывают постоянную нагрузку, так что уже через год несоответствующие уровню качества будут отсеяны и заменены новыми версиями.

ОКРАСЬТЕ СВОЙ МИР!



В 2007 году появился видеоальбом Тиккурила под названием "Окрасьте свой мир". В нем собраны все старые и новые видеофильмы, представляющие правильный процесс и методы окраски каменных и деревянных фасадов, металлических и рубероидных крыш, цоколей, интерьеров, садового инвентаря и мебели. Специальное внимание уделяется также приемам декоративной окраски. Видеофильмы сняты в реальных условиях и помогают не только профессионалам, но также продавцам-консультантам и простым потребителям в работе с материалами Тиккурила.

Альбом включает следующие фильмы:

Окраска интерьера и садового инвентаря. Декоративная окраска.

1. Окраска интерьеров
2. Окраска стен
3. Окраска ванных комнат
4. Лакировка предметов интерьера
5. Окраска мебели
6. Лессировка деревянных поверхностей
7. Окраска садового инвентаря
8. Защита садового инвентаря антисептиком
9. Выравнивание стен и потолков
10. Декоративная окраска интерьера

Окраска деревянных и каменных фасадов, цоколя и крыш.

1. Окраска деревянных фасадов
2. Защита деревянных фасадов антисептиком
3. Окраска металлических крыш
4. Окраска рубероидных крыш
5. Окраска оштукатуренных фасадов - Холви
6. Окраска каменных фасадов
7. Окраска цоколя. Юки грубозернистое покрытие



НОВЫЙ СПРАВОЧНИК МАЛЯРА

Недavno вышел из печати новый "Справочник маляра", который дополняет список пособий, предназначенных для облегчения работы профессионалов и продавцов, работающих с продукцией Тиккурила. Справочник представляет собой книжку небольших размеров, которая удобно помещается в кармане и, из-за этого, ее легко иметь всегда при себе.

Справочник предлагает основную информацию о лакокрасочных материалах Тиккурила, которые предназначены для ремонта и окраски любых поверхностей внутри и снаружи зданий. Л/к материалы представлены в разделах на основе их области применения.

Первый раздел представляет материалы для внутренних стен и потолков, а также материалы для декора-

тивной окраски интерьера. Второй раздел посвящен внутренним дверям, окнам и мебели, третий - внутренним полам.

Четвертый, пятый и шестой разделы охватывают наружные деревянные поверхности, наружные каменные, бетонные, оштукатуренные и кирпичные поверхности и наружные металлические поверхности.

В отдельном разделе представлены шпатлевки и замазки, а также прочие ЛКМ.

Кроме того, справочник знакомит пользователя с основными пиктограммами, встречаемыми, например, на банках материалов. Этому посвящен последний раздел Справочника маляра.



Вестник Тиккурила 2008

Информационно-технический журнал по лакокрасочным материалам

Редакция:

Tikkurila Oy
Region Deco Eastern Europe
P.O.Box 53
Kuninkaalantie 1
FI-01301 Vantaa
Finland

Tel. +358 9 857 731
Fax +358 9 8577 6922
www.tikkurila.ru

Главный редактор:

Маарит Таскинен
Директор отдела продаж
Регион Деко Восточная Европа
тел. + 358 9 8577 3606

Ответственный редактор:

Виктория Маунула
Начальник отдела обучения клиентов
и работы с профессионалами
тел. + 358 9 8577 3284
viktorija.maunula@tikkurila.com

Редакционная коллегия:

Андрей Лайхинен
Анне Кютемаа
Антти Пурсиаинен
Ирина Этеляхо
Кати Хелакорпи
Лариса Сали
Майя Салминен
Мерви Лефман
Мила Кякеля
Паула Ямсен

Дочерние предприятия в России и СНГ:

ООО "Краски Тиккурила",
109316 Москва, Россия
ул. Волгоградский проспект, д. 47
тел. (495) 620 36 01
факс (495) 620 36 02
e-mail: moscow.office@tikkurila.com
www.tikkurila.ru

ООО "Тиккурила"

г. Ст. Петербург, Россия
тел. (812) 380 3399
факс (812) 172 6348
e-mail: sales@finncolor.ru
www.tikkurila-spb.ru

ООО "Краски Тиккурила-Сиб"

г. Новосибирск, Россия
тел. (383) 332 81 41
тел./ факс (383) 330 14 10
e-mail: tikkurila_s@mail.nsk.ru
www.tikkurila.ru

ТОО "Тиккурила"

г. Алматы, Казахстан
тел./факс +7 327 278 76 56
тел./факс +7 727 245 64 84
e-mail: tikkurila.kz@mail.ru
www.tikkurila.ru

ООО "Тиккурила"

г. Киев, Украина
тел. (+38 044) 502 8786
факс (+38 044) 502 8794
info@tikkurila.ua
www.tikkurila.ua



TIKKURILA