

TIKKURILA

информационно-технический журнал

ВЕСТНИК

2007

Я рисую город

ТАЙКА
ВДОХНОВЛЯЕТ И ОЧАРОВЫВАЕТ

Панеликатто
Белая —
обновите ваш потолок

www.tikkurila.ru



СОДЕРЖАНИЕ

От главного редактора	1
Женская десятка - праздник спорта	2
Для того, чтобы продавать - нужно знать	5
Тиккурила участвует в преобразении Екатеринбурга	6
Я рисую город	9
В фокусе внимания цвет и его возможности	11
Цветная попона. Строится новый КСК в Подмосковье	12
Красочный мир сказок - малышам	15
Акрилаты – надежная окраска интерьера	17
Тайка вдохновляет и очаровывает	22
Россия в красках Тиккурила	24
Новый справочник Тайка - оформление интерьеров	30
Панеликатто Белая - обновите и освежите Ваш потолок	32
Как окрасить бассейн?	34
Камин - тепло и красота в доме	35
Окрашено посольство Великобритании в Москве	37
Каменные фасады нуждаются в защите	39
Мраморок в цветах Тиккурила	42
Пито - надежно и быстро	44
Лицо фасада зависит от качества краски	45
Новый справочник по окраске деревянных домов	47
Уникальная серия видеофильмов - сейчас в интернете!	48
Руководство по окрасочным работам. Второе дополненное издание	49



В настоящее время, когда темп жизни становится везде в мире более и более напряженным, человеку нужна среда, оазис, где можно спокойно отдохнуть и набраться сил для нового дня. Старые выражения "в гостях хорошо, а дома лучше" или "мой дом – моя крепость" являются все ещё более чем актуальными. Это можно заметить, например, увеличенным предложением журналов, которые представляют идеи для оформления интерьера. Людям нужны новые идеи и часто они хотят показать свою индивидуальность, оригинальность и стиль жизни через облик своего дома. С другой стороны, создание гармоничной и приятной атмосферы дома ещё важнее, чем раньше, являясь противовесом напряженной рабочей жизни.

Строительство новых квартир, ремонт старых и продажа товаров для оформления интерьера постоянно и активно растут. Окрашенные поверхности пользуются все ещё большой популярностью и с помощью окраски можно создавать неограниченно новые возможности для дизайна. Тиккурила предлагает огромное количество цветов и правильные краски для всех поверхностей и объектов дома. Как в частных домах, так и в общественных зданиях использование разных технологий декоративной окраски, разных степеней блеска и красок со спецэффектами делает возможным создание оригинального и интересного результата, о чем можно прочитать в статьях на страницах 15-23 и 28-29.

Как показывает опыт, для создания оригинальных совокупностей дизайна краска является, безусловно, самым многосторонним материалом на рынке. Хорошим примером этого служат, в том числе, перламутровые краски и лазури Тайка, которые подходят для использования как в частных домах, так и в общественных помещениях. Использование красок Тайка поддерживают и облегчают подходящие для современного дизайна шаблоны, с помощью которых можно создавать многие разные сочетания. Вторым специальным материалом является Магнетик, интересные свойства которого можно использовать как в детских комнатах, так и в офисных помещениях.

Тиккурила постоянно разрабатывает что-то новое, в том числе, по отзывам потребителей и профессиональных маляров. Таким образом, в этом журнале мы также представляем новинки Тиккурила - например, краску для панельного потолка и новую систему окраски для наружных деревянных поверхностей. Кроме новинок у специалистов Тиккурила неоднократно спрашивают об инструкциях обработки отдельных более специальных поверхностей. В связи с этим в данном журнале освещаются некоторые часто интересующие вопросы и темы (стр. 34-36 и 39-43).

Кроме красок Тиккурила постоянно обновляет также инструкции по применению. Недавно были выпущены новые ролики по обучению, обновленное Руководство по окрасочным работам и проспекты по материалам, т.е. Тиккурила обеспечивает инструкциями и в письменной и в визуальной форме. К пособиям по окрасочным работам принадлежат также Программы цветового дизайна для потребителей и профессионалов, обновленные версии которых выпускаются в течение весны 2007 г.

Интерес к оформлению интерьера и стремление к оригинальности продолжают оставаться сильными и эти факторы стоит учитывать и подчеркивать при обслуживании клиентов и продаже красок. Пусть нашей вестью будет - Покрасьте ваше позитивное и энергичное настроение!

Маарит Таскинен

Женская десятка – праздник спорта



Умные дамы в "умных" футболках

Девятого сентября 2006 года в Санкт-Петербурге состоялось незабываемое оздоровительно-развлекательное мероприятие под названием «Женская десятка». Женская десятка – это день активного отдыха женщин, праздник спорта с 10-километровым пробегом по улицам, набережным и мостам Санкт-Петербурга.

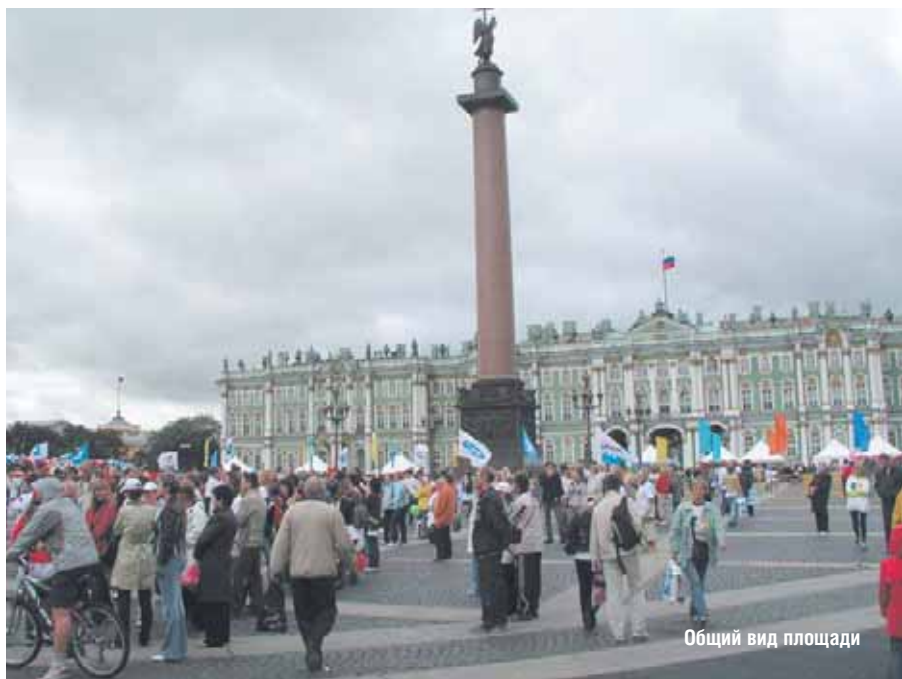
Компания Тиккурила, постоянно поощряющая здоровый образ жизни своих сотрудников, приняла активное участие в этом замечательном мероприятии как в качестве спонсора, так и в качестве участника забега, сформировав свою «спортивную» команду.

Главной целью организаторов праздника «Женская десятка» являлось привлечение тысяч жительниц города к активному и здоровому образу жизни, дав каждой из них, независимо от возраста и рода деятельности, возможность почувствовать прилив энергии, поверить в свои силы, ощутить ра-

дость движения и просто получить заряд хорошего настроения. Победительницами стали все участницы "Женской десятки". Главным были не скорость, не рекордное время, не стиль, а просто веселое и приятное времяпрепровождение в хоро-

шей компании.

Дворцовая площадь, находящаяся в самом центре Санкт-Петербурга, создала торжественную атмосферу для проведения праздника. Кроме празднично оформленных мест старта и финиша пробега, на Двор-



Общий вид площади



Павильон Тиккурила

цовой площади была построена площадка для культурной программы с плазменным экраном, а также выставочные павильоны компаний-спонсоров из Финляндии. Весь день, начиная с 10 часов утра, для участниц и их болельщиков про-

ходила интерактивная концертная программа. Были организованы показательные выступления по художественной гимнастике, аэробике, акробатике, акробатическим танцам, а также выступления Санкт-Петербургской Федерации чирли-

динга и Федерации бодибилдинга. До и после пробега участницы провели разминку под руководством профессиональных тренеров.

Павильон

В своем выставочном павильоне на Дворцовой площади компания Тиккурила организовала интересную программу, привлекая и аудиторию к участию в ней. Программа пользовалась большой популярностью. Профессиональный маляр дочерней компании Финколор, специализирующийся на различных методах декоративной окраски, демонстрировал разную технику окраски, создавая впечатляющие узоры перед глазами посетителей. Одновременно с этим посетители павильона получили много советов по технологии и разным методах нанесения декоративной окраски, что, несомненно, вдохновит их в будущем на самостоятельные эксперименты и смелое воплощение своих художественных идей.



Женская десятка - это день активного отдыха женщин, праздник спорта



Кроме презентации разных методов декоративной окраски, посетителям дали возможность самим попробовать их в работе. Для этого были заготовлены небольшие, заранее загрунтованные деревянные сувениры (кухонные досточки, шка-тулки), которые посетители смогли покрасить по своему вкусу и взять с собой на память. Свои творческие таланты участники "Женской десятки" смогли также проявить в «конкурсах» по декоративной ок-

раске. В качестве призов им были вручены новые шаблоны Тиккурила, баночки с перламутровой краской Тайка, футболки, ручки и прочие сувениры.

Информация о деятельности компании Тиккурила была также тематикой юмористической викторины. Профессиональный ведущий рассказывал о фирме и задавал слушателям шуточные вопросы, на которые они старались найти пра-

вильный ответ. И в этом конкурсе правильно угадавших ждали сувениры. Кроме призов участники могли взять с собой колерные карты и справочники по окрасочным работам Тиккурила для того, чтобы с их помощью осуществить идеи по окраске в своем доме.

Женщины на пробеге

В то время, как профессионалы развлекали публику в павильоне, женская команда компании Тиккурила приняла участие в пробеге. Шесть отважных дам с энтузиазмом отправились по улицам и набережным города. Группы пунктов "поддержки", располагавшихся по маршруту пробега, восторженно приветствовали команду женщин из Тиккурила. Особенное внимание и восторг, а также возгласы поддержки вызвала командная форма женщин: красивые, сиреневого цвета футболки с надписью "Умные краски". Таким образом, девиз "Умные краски" пришел и на улицы Питера. Было приятно получить много позитивных откликов и заметить, что Тиккурилу хорошо знают и ценят.

Розыгрыш призов

Кульминацией дня стал большой розыгрыш призов, состоявшийся после пробега. Различные спонсоры предоставили для этого призы, среди которых самыми изысканными были, конечно же, призы компании Тиккурила. Всего для розыгрыша наша компания подарила 10 различных комплектов, каждый из которых содержал четыре 10-литровых банки краски Гармония, с возможностью впоследствии заколеровать ее в желаемый цвет, колерные карты для выбора цвета и справочники в помощь при планировании и проведении окрасочных работ. А также эти счастливицы получили бейсболки и футболки с надписью "Умные краски" на память об участии в этом незабываемом мероприятии.

Для того, чтобы продавать — нужно знать!



С 3 по 5 мая 2006 года состоялся заключительный этап Седьмой Малярной школы на русском языке в городе Вантаа. По уже сложившейся традиции в Финляндию приехали лучшие участники Малярной школы, успешно прошедшие предыдущие этапы обучения.

В течение двух дней они ознакомились с главным офисом, научно-исследовательским центром, производством и логистикой концерна. Участники также прошли интенсивный практический курс

обучения в учебном центре концерна - Палетти.

Под руководством мастеров-маляров концерна продавцы, консультанты и специалисты, работающие с продукцией Тиккурила в России, Армении и Азербайджане ознакомились с тонкостями декоративной окраски, окраски стен и потолков, дверей и мебели, деревянных и каменных фасадов.

Методы декоративной окраски стен – колорвош, удаление или смывка,

добавка, трафаретная окраска – и на этот раз разбудили вдохновение продавцов и маляров. Перламутровые лазури Тайка разожгли воображение и энтузиазм присутствующих, в результате чего появился целый ряд интересных примеров трафаретной окраски с применением краски Гармония, двухцветных и одноцветных лазурей Тайка. В центре внимания находились также декоративная краска Каунис Коти, специальная краска Магнетик и перламутровая краска Тайка с их функциональными и эстетическими возможностями.

Материалы для окраски деревянных, бетонных, оштукатуренных и прочих фасадов хорошо известны нашим продавцам. Сейчас они получили возможность практически применить свои знания на деле под руководством квалифицированных маляров концерна.

В заключении дня участники Малярной школы были удостоены Дипломов продавцов-консультантов. После этого, по сложившейся уже традиции, преподаватели и участники Малярной школы встали перед учебным центром Палетти для общей памятной фотографии этого события.



ТИККУРИЛА

УЧАСТВУЕТ В ПРЕОБРАЖЕНИИ ЕКАТЕРИНБУРГА



Атриум Палас Отель окрашен системой Кивисил.

Екатеринбург — столица Уральского региона, один из ведущих промышленных, культурных и политических центров России. Его площадь равна 490 кв. км, население превышает 1 500 000 человек.

Строительная отрасль в Екатеринбурге и Свердловской области в настоящее время находится на подъеме. В первую очередь это связано с ростом спроса на жилье. Во вторую — с увеличением потребности бизнеса в объектах недвижимости — офисах, торговых площадях, складах, выставочных комплексах, гостиницах, театрах и кинотеатрах.

Город растет и хорошеет с каждым днем. И, к счастью, Тиккурила тоже причастна к этому процессу. Материалами Тиккурила окрашен целый ряд зданий — не только ценных памятников архитектуры, но также важных административных учреждений, общественных и лечебных заведений.

Сегодня Тиккурила поставляет российским потребителям богатый ассортимент высококачественных лакокрасочных материалов как для интерьеров, так и для деревянных и каменных фасадов. В то же самое время концерн предлагает исчерпывающую информацию и разнообразные формы обучения как продавцам, так и специалистам, которые работают с лакокрасочными материалами в сфере строительства и ремонта. Тиккурила всегда относилась с необходимым вниманием и серьезностью к пожеланиям своих клиентов получать полную и своевременную информацию о продукции концерна.

Поэтому в марте 2006 г., открывая строительный сезон, концерн Тиккурила совместно с компанией Униколор провели в Екатеринбурге два однодневных семинара на тему «Современные материалы Тиккурила для наружной и внутренней окраски зданий». На семинаре освещались такие вопросы, как компоненты краски и их влияние на качество материала, лакокрасочные

материалы Тиккурила для окраски интерьера, деревянных и каменных фасадов зданий. Вниманию слушателей были представлены новые материалы Тиккурила для декоративной окраски интерьера Тайка и Магнетик.

По окончании семинара участники высказали свои мысли и впечатления о проведенном мероприятии. Ниже приведены некоторые из них.

Мельникова Л.А., дизайнер, компания «Д*Арте»:

«Особенно было интересно узнать о новинках Тиккурила по декоративной окраске. Наша компания работает с индивидуальными заказчиками и, в основном, занимается отделкой квартир. Я не встречала аналогов краски «Магнетик» и узнала о ней вовремя. Нам поступил заказ на оформление кабинетного места. И чтобы избежать всевозможных креплений для полочек на стене, мы предложили нашему заказчику краску «Магнетик».



Стоматологический кабинет окрашен краской Луя

терская, где я работаю, занимается, в большей степени, реставрацией памятников архитектуры, где требуется корректный подбор окрасочных и грунтовочных покрытий для фасадов. Продукция «Тиккурила» привлекает комплексом преимуществ – стойкость, долговечность, эстетичность. Полученная на семинаре информация о продукте была представлена ясно и понятно в предельно доступной форме. Мне, как архитектору, семинар принес большую пользу. В настоящий момент стараюсь применять практически на всех своих объектах отделочные материалы «Тиккурила». Благодарю организаторов семинара»

Нестандартный подход и удобство использования пространства стены, окрашенной краской, притягивающей магниты, понравились нашему клиенту и он с удовольствием приобрел краску «Магнетик».

Серова Т.Г., главный архитектор проектов, ООО «Лавис»:

«Я давно работаю архитектором и впервые о «Тиккурила» услышала в юбилейный для Екатеринбурга год, когда город готовился отметить 275 лет со дня основания. На тематическом семинаре присутствовала впервые. Проектная мас-



Стенная роспись исполнена фасадными красками Тиккурила.



Мустафин Э., менеджер по продажам, компания «Пионер»:

«На семинаре я получил подробную информацию о лакокрасочных материалах «Тиккурила», которая мне позволила более точно и грамотно консультировать покупателей. Качество продукции «Тиккурила», проверенное временем, несомненно, главное достоинство продукции, в чем я еще раз убедился. Высококвалифицированные специалисты подтверждают репутацию концерна «Тиккурила» как надежного партнера и «асса» в лакокрасочной области. Семинар был организован на высоком уровне.»

Свято-Троицкий Кафедральный Собор был окрашен 8 лет тому назад системой Кивитекс.



**Чебенов М. В., менеджер по продажам,
ООО «Униколор-НТ»:**

«На семинаре в Екатеринбурге специалисты компании «Тиккурила» ознакомили участников семинара с образцами новых лакокрасочных материалов. Нам были представлены новые направления декоративной окраски интерьеров, при помощи трафаретов, а также красок и лазурей «Тайка». Были представлены новые материалы для отделки фасадов зданий, такие как «Юкки грубозернистое покрытие» и декоративные штукатурки «Термодек».

Кроме того, мы узнали, что концерн «Тиккурила» тщательно следит за качеством производимых лакокрасочных материалов, занимается разработкой новых, и постоянно совершенствует л/к материалы, разработанные ранее.

Очень интересно было увидеть видео-фильмы, в которых профессиональные маляры на практике применяют материалы фирмы «Тиккурила».

Важно подчеркнуть, что специалисты компании уделяют большое внимание повышению профессионального уровня продавцов-консультантов и, следовательно, повышению продаж. Надо отметить, что семинар проходил в доброжелательной атмосфере и интерес участников подкреплялся вопросами и конспектированием материала. Это сильная информационная поддержка и школа для разных категорий специалистов, тем или иным образом, связанных с лакокрасочными материалами. Форма подачи информации, профессионализм специалистов концерна «Тиккурила» и возможность общаться с ними на родном русском языке делают семинары полезными и незабываемыми».

**Бачурин В.Н., начальник ОМТС РСУ-1
ООО «Уралтрансгаз»:**

«Наша компания занимается строительством самых различных объектов: жилые дома, промышленные парки, технические здания. Семинар мне очень понравился. Информации на семинаре было очень много, и все было необходимо и интересно. Жаль, что времени недостаточно было, чтобы охватить все интересующие вопросы, например, такие как: окраска металлических

поверхностей. Много нового узнал о самом концерне «Тиккурила» и о новых материалах: «Тайка», «Джокер» (для окраски жилья аллергиков). Мне очень понравились фильмы, которые наглядно показывают технологию покраски и являются хорошим материалом для работы маляров. «Тиккурила» не стоит на месте, это радует. С большим удовольствием буду посещать и другие семинары, организованные концерном. Большое спасибо организаторам семинара.»



Я РИСУЮ ГОРОД

27 мая 2006 г. в Екатеринбурге был проведен детский конкурс «Я рисую город», посвященный Международному Дню защиты детей. В конкурсе приняли участие воспитанники Детской Художественной школы №4 в возрасте от

5-11 лет. Жюри было представлено 200 рисунков, из которых 26 были отмечены специальными дипломами и наградами.

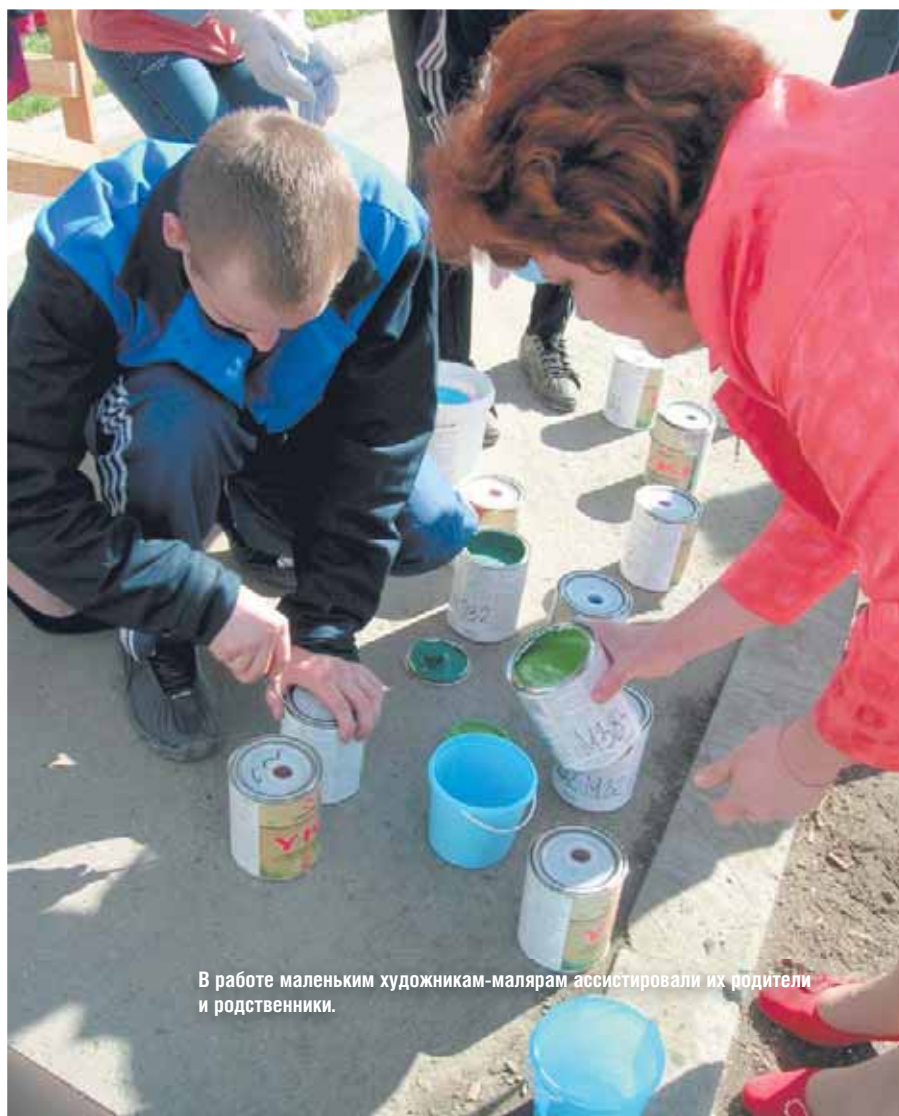
Задача маленьких художников-малыаров была раскрасить бетонный

забор на ул. Челюскинцев рисунками по безопасности дорожного движения и в то же время сделать улицу более яркой и веселой. Также одно из заданий конкурса было изобразить на рисунках королеву красок Тиккурила.





Свои произведения воодушевленные художники исполняли краской Юки, отколерованной в необходимые цвета.



В работе маленьким художникам-малярам ассистировали их родители и родственники.

Для окраски и нанесения рисунков на бетонную поверхность воодушевленные маленькие художники-маляры применяли краску Юки. Совместными усилиями детей серый бетонный забор преобразился за считанные часы. Он приобрел очень красочный вид, который поднимал настроение и привлекал внимание присутствующих и прохожих. Кроме того, конкурс был интересен и для средств массовой информации. Событие было отражено в Новостях 4-го Канала в программе «Утренний экспресс». Сюжеты об этом мероприятии, как о ярком событии в жизни г. Екатеринбурга, вышли также по телеканалам РТР (Вести-Урал) и ЦТУ (Центральное Телевидение Урала).

В ФОКУСЕ ВНИМАНИЯ — ЦВЕТ И ЕГО ВОЗМОЖНОСТИ

Весной 2006 г. состоялась Девятая Всероссийская конференция Главных художников и Главных дизайнеров городов Российской Федерации. В течение четырех рабочих дней более ста участников из десятков городов России обсуждали вопросы цвета и света в городской среде.

Вопросы цвета и света были представлены в десяти докладах, которые освещали тенденции формирования колористики развивающегося города, комплексное благоустройство городской среды, значение цвета в городской среде, проблемы цветового решения предметно-пространственной среды, цветные игры постмодернизма в городской среде, восприятие света и цвета человеком и животными. Вниманию присутствующих были представлены темы цвета как элемента фирменного стиля в городской среде и др.

Работа конференции проходила в завидной творческой атмосфере, высказывались мнения и обсуждались новые и старые концепции, идеи и проблемы. Следует отметить, что не часто цвет и свет и их значение для качества предметно-пространственной среды города и повышения жизненного комфорта подвергаются столь глубокому анализу и обсуждаются с таким профессионализмом, пристальностью и многогранностью, с которыми это было сделано на этой конференции.

В работе конференции приняли участие различные фирмы и организации. И по просьбе организаторов форума конференцию открыла представитель финского концерна Тиккурила г-жа Виктория Маунула с докладом на тему «Тиккурилка-цветовая симфония города». Красота и привлекательность города определяются в большой степени состоянием фасадов и окрашенных



наружных поверхностей зон отдыха и спорта, детских площадок, скамеек, беседок и прочих элементов ландшафта. В этом случае внешний вид города и его очарование находятся в прямой зависимости от трех факторов: во-первых, от качества примененных лакокрасоч-

ных материалов и их правильного выбора, во-вторых, от богатства и умения подбора цветов, и в-третьих, от качества проведения окрасочных работ. Этим вопросам был посвящен доклад Тиккурила.



Цветная

НОВЫЙ КОННО-СПОРТИВНЫЙ

Архитектурная Лаборатория Полины Ноздрачевой (ALPN) — одна из немногих архитектурных мастерских, которые предлагают полный спектр услуг — начиная с документации и проектной работы и заканчивая координацией, консультацией и авторским надзором. Президентом ALPN является г-жа Ноздрачева.

Полина Владимировна Ноздрачева окончила Московский архитектурный институт (кафедра «Градостроительство»), затем - Королевский институт градостроительства (Англия) и Институт жилищного и градостроительного развития в Роттердаме.

Проекты г-жи Ноздрачевой проникнуты духом урбанистики и тесно связаны с водной составляющей города. В работах архитектора можно найти и традиционные архитектурные формы, и современное прочтение архитектурных стилей.

В отличие от других архитектурных мастерских ALPN предлагает полный спектр услуг: от разработки исходно-разрешительной документации и всех стадий проектирования до авторского надзора. Среди проектов, разработанных ALPN, административные здания (административно-деловой центр в историческом центре Москвы на ул.Б.Коммунистическая, офисный центр на Алтуфьевском шоссе в Москве), многофункциональные комплексы, производственные (отделение РСК «МиГ» в г.Калязино), спортивные и развлекательные центры, градостроительное решение жилых зон (жилой район Чарлоис в Роттердаме).

Поиски архитектурной формы напрямую связаны с новейшими технологиями и отделочными материалами. В своих работах П.Ноздрачева предпочитает использовать различные комбинации современных материалов: попу-

лярные сегодня навесные панели алюкобонд, деревянные и металлические конструкции различного профиля и, конечно же, краски для фасадных и интерьерных работ. Например, для отделки фасадов и интерьеров помещений Конно-спортивного комплекса, расположенного в Пушкинском районе Московской области, была применена краска концерна Тиккурила. Более 80% всего комплекса декорировано различными оттенками финской краски.

Согласно общей градостроительной концепции, которая подразумевает создание многофункционального центра со спортивными, культурно-развлекательными и гостиничными функциями, территория комплекса делится на три функциональные зоны: Конно-спортивный комплекс, гостиничный и развлекательный центры, рекреационную зону. Конно-спортивный комплекс, проект которого был разработан Ар-



попона

СТРОИТСЯ

КОМПЛЕКС В ПОДМОСКОВЬЕ

хитектурной Лабораторией ALPN, станет местом, где можно совершить верховую прогулку или познакомиться на плацу с профессиональным тренером, способным научить не только держаться в седле, но и преодолевать барьеры или выполнять несложные элементы выездки.

КСК, безусловно, доминанта проекта. Человеку, далекому от общения с лошадьми, трудно представить, как много требуется для того, чтобы содержать этих благородных животных. Конюшня с денниками и манежи — малая часть того, что предлагается в проекте ALPN. В состав комплекса входит два седельно-инвентарных помещения, ковочная, кормоцех, две мойки, солярий, тренинг-центр, бар и комнаты отдыха.

Но самыми примечательными элементами КСК являются манежи:

крытый и открытый. Кстати, крытый манеж, спроектированный и выполненный из деревянных клееных конструкций с арочным пролетом 24 м, является одним из самых больших в России. Его размеры 68 x 24 м при высоте 11 м, что соответствует Международным стандартам.

Интересна основная концепция комплекса, нашедшая отражение в цветовом решении: архитекторы с помощью элементарных приемов (сочетания направления декоративных материалов и цветовой палитры) придали фасадам КСК и его интерьерам индивидуальный облик.

Известно, что восприятие цвета целиком зависит от освещения и окружающей среды. Сооружение по-разному смотрится в окружении лесного массива или на фоне чистого неба - под открытым небом

его цвет выглядит более светлым и интенсивным, чем при искусственном освещении. Фасады комплекса облицованы деревянными дощечками различной ширины. Эти дощечки, создающие своеобразный орнамент на фасадах, окрашены в разные оттенки оранжевой и коричневой гамм - от светло-коричневого до темного. Теплые оттенки создают впечатление спокойствия и надежности, а оранжевые пятна придают фасаду некоторую экспрессию.

Целостность образа КСК создается за счет общего приема декорирования фасадов и подчеркивается общей концепцией цветового решения комплекса. Фасады конюшни выкрашены в два оттенка нейтрального цвета (Винха № 2672 и № 2674) с вкраплениями ярких цветовых акцентов (Валтти Колор Сатин № 3152), перекликающихся с цветовой гаммой фасадов ма-

VALTI COLOR
SATIN 3132

VALTI COLOR
SATIN 3149

VALTI COLOR
SATIN 3133

VALTI COLOR
SATIN 3152

VINHA 2672

VINHA 2664

VINHA 2674



нежа (Валтти Колор Сатин № № 3152, 3149, 3133, 3157, Винха № № 2674, 2672, 2664). Все деревянные клееные конструкции, фахверковые колонны и входные элементы выкрашены в светло-бежевый оттенок Валтти Колор Сатин № 3132, который выявляет конструктивную основу комплекса.

Внутреннее пространство комплекса дышит теплом и уютом. Контраст между конструкциями и остальными деталями внутреннего пространства построен на противопоставлении холодных и теплых тонов. Металлические конструкции, окрашенные ярко-бордовой краской Панссаримаали М330 (каталог «Тиккурила Симфония»), позволяют подчеркнуть «паутинку» из несущих элементов здания в интерьере.

Пространство конюшни визуально выглядит несколько больше, чем есть на самом деле. Денники, обшитые досками, также как и фасады и деревянные стены выкрашены светло-бежевым лессирующим антисептиком Валтти Колор Сатин № 3132. На этом спокойном фоне яркими нотками звучат вкрапления ярко-оранжевого антисептика Валтти Колор Сатин № 3152 и кроющего антисептика Винха № 2672 медового оттенка.

Яркие, сочные тона удачно противопоставлены территории вокруг. Создается впечатление, будто кто-то раскинул на земле пестрый домотканый коврик. На контрасте работают огромные стеклянные плоскости, подчеркивающие арки. Благодаря архитектурной идее, все здания комплекса уникальны по своему архитектурному решению и органично включены в окружающий пейзаж.





Художник-дизайнер Джон Холмен доволен и горд за свою работу.

КРАСОЧНЫЙ МИР СКАЗОК — МАЛЫШАМ

Все знают, что дети любят яркие цвета. Менее известно, что детям также нравятся картинки с множеством маленьких деталей. Художник-дизайнер Джон Холтен создал в хельсинском фитнес-клубе "ФорEVER" гостиницы Краун Плаза мир, развивающий детское воображение.

Осенью этого года Джон Холтен получил заказ на оформление стен детской игровой комнаты фитнес-клуба "ФорEVER". На время тренировок родители имеют возможность оставить детей под присмотром инструктора в игровой комнате. Комната большая, 130 м². Дети 5–8 лет могут заняться подвижными играми, а малыши 1–4 лет – другими спокойными занятиями. Выбор игрушек увлечет любого ребенка независимо от возраста и вкуса, а огромный аквариум с разноцветными рыбками создает завораживающую атмосферу.

Многоборец изобразительного искусства

Джон Холтен родом из Норвегии. В Финляндии он живет с 2000 года. Джон – отец двоих детей и поэтому интересы маленьких детей знает не понаслышке. Это очень помогло ему в работе над проектом оформления детской игровой комнаты. По образованию Джон – художник и предпочитает работать масляными красками. Он закончил Художественную Академию в Осло, но в последнее время работает в качестве



свободного художника-оформителя, а также изготовителя макетов.

На вопрос о том, что ему более всего хочется рисовать на своих картинах, он отвечает, не задумываясь: "Облака, потому что их так трудно изобразить. Я имею в виду не их простое фотографическое воспроизведение, а нечто совсем другое".

Для киностудий Джон Холтен делал копии картин известных художников, в том числе Рембрандта и Микеланжело. По его мнению, это интересная работа, так как требует отличного владения техникой.

Что же касается оформления детской игровой комнаты, то после того, как директор фитнес-клуба Анна Линдблум одобрила макеты и эскизы, Холтену предоставили полную свободу творчества. По мнению Анны, редко уделяют так много внимания организации досуга детей, как в гостинице Краун Плаза.

Космические корабли и морские пейзажи

Вначале стены окрасили в синий цвет краской Ремонтти-Ясса, после чего художник начал работать над детальными рисунками. В качестве рабочих инструментов он использовал валики, распылитель, а также различные кисточки.

"Стены должны быть полуматовыми, и для этого краска Ремонтти-Ясса была идеальным выбором. Такие свойства краски, как водоразбавляемость, короткое время сушки и стойкость к мытью имели большое значение", – говорит художник.

На заднем плане изображено огромное солнце, на всякий случай вооружившееся солнечными очками, а на одной из боковых стен на мягкой подушке сладко спит луна. Еще одна стена – космическая: на рисунке изображен космический корабль, планеты и звезды.

Анна Линдблум рассказывает, что рисунки, так нравящиеся детям, поднимают настроение и взрослым. Побывавшие один раз в игровой комнате ребята просят родителей стать членами клуба для того, чтобы иметь возможность посещать это место еще и еще раз.

Хотя Джон Холтен и любит рисовать облака, он не заоблачный мечтатель. В настоящее время он уже работает над следующим проектом по оформлению детской игровой комнаты в фитнес-клубе, находящемся в одном из районов г. Хельсинки Лауттасаари. На этот раз в игровой комнате "поселятся" тигры и другие обитатели джунглей.

Детей привлекает сказочный мир, населенный добродушными морскими чудовищами и веселыми человечками. Им нравится проводить время в игровой комнате, и они хотят прийти сюда снова и снова.

АКРИЛАТЫ НАДЕЖНАЯ ОКРАСКА ИНТЕРЬЕРА



Основная цель применения лакокрасочных материалов для отделки интерьеров заключается в создании уютной и здоровой обстановки для жизни и работы. Окрашенные поверхности должны не только иметь привлекательный внешний вид, но и хорошо противостоять эксплуатационным нагрузкам, важнейшими из которых являются механические воздействия и периодическая очистка (в том числе и с применением бытовых моющих средств).

Наверное, ни одно место в мире нельзя сравнить со своим собственным домом. Дома мы проводим большую часть своей жизни. Дома мы не только отдыхаем, предаемся размышлениям и уединению, дома мы общаемся с любимыми людьми, это место игр и разговоров с детьми, супругом и друзьями. Счастливая жизнь и душевное равновесие во многом зависят от окружающей нас обстановки, красоты и эстетичности интерьера.

В наши дни окраска стен и потолков является самым популярным вариантом финишной отделки. Уже десятилетия Тиккурила стремится и успешно развивает современные лакокрасочные материалы для от-

делки интерьеров. Наряду с чисто декоративными качествами, материалы для отделки внутренних помещений должны обладать высокой стойкостью и укрывистостью. К готовому покрытию предъявляются требования в отношении гигиеничности. Оно должно выдерживать сухую и мокрую очистку, а также легко поддерживаться в чистоте.

С точки зрения проведения работ важными являются такие свойства, как хорошая малярность, легкость и простота нанесения, отсутствие подтеков и, конечно, безопасность и безвредность труда. Быстрое высыхание в обычных условиях значительно экономит время и деньги.

Материалы для окраски с пожизненным сроком службы

Краски для стен **Джокер**, **Ремонти-Ясса**, **Гармония**, **Луя** стали символом уюта, красоты, долговечности и экологичности не только в Финляндии, но и в остальных Скандинавских и Прибалтийских странах. Они также пользуются безупречной репутацией и в России. Окраска этими материалами измеряется не годами, а десятилетиями и на практике является окраской с пожизненным сроком службы.





Каждый из этих материалов предлагает более 15000 цветов и представляет собой идеальное средство в руках талантливого архитектора, дизайнера



и маляра. Таким образом красками Тиккурила можно создать любые эффекты в интерьере и удовлетворить самый требовательный вкус клиента. Они обладают великолепной износостойкостью, цветостойкостью и стойкостью к мытью и очистке. Они не пахнут и не создают рисков для здоровья человека.

Следует отметить, что потолок является одним из сравнительно трудных объектов окраски. Профессиональным строителям хорошо известно, что с помощью далеко не каждой краски можно добиться требуемого качества потолочного покрытия, даже если маляр будет очень искусным. Краска для потолков должна обеспечивать возможность нанесения достаточно толстого слоя, поскольку слишком



тонкие слои часто образуют пестроту на поверхности. По этой причине материал для окрашивания потолков должен быть достаточно густым, чтобы его можно было наносить валиком с длинным ворсом в больших количествах и спокойно распределять по окрашиваемой поверхности. С другой стороны, очень важно, чтобы он не бликовал и не отражал свет, т.е. был совершенно матовым. Чем меньше он будет отражать свет, тем меньше будут заметны небольшие дефекты на поверхности потолка. Раньше, как правило, потолки окрашивались в белый цвет или в цвет белой гаммы цветов. В последние годы растет интерес к цветным потолкам. Поэтому акрилатная краска для потолков **Сиро мат** не только обладает в высокой степени перечисленными выше малярными качествами и технологичностью, но также колеруется в тысячи светлых пастельных тонов. Таким образом, потолок

в современном интерьере выполняет эстетическую и психологическую функцию, которая является важным элементом профессионально продуманной концепции интерьера.

Психологический комфорт и ощущение легкости

С каждым годом возрастает роль экологичности применяемых материалов. Материалы должны быть безвредными для здоровья. Ведь большую часть своей жизни человек проводит в закрытом помещении. Тиккурила заботится о благополучии и безопасности семьи и дома, предлагая только лакокрасочные материалы, не наносящие вреда здоровью людей и животных. Таким образом, продукция Тиккурила предназначена для тех, для кого высоко значимы семейные ценности и здоровье.

Шпатлевки семейства Престонит и Престо, грунтовки и покрывные

краски семейств Сиропласт и Яссяпласт, краски Сиро мат, Гармония, Каунис Коти, Джокер, Ремонтти-Ясса и Луя – все эти материалы относятся к классу эмиссии строительных материалов М1. Это означает, что они выделяют в окружающую среду летучие вещества в ничтожных, безвредных для здоровья количествах и практически не имеют запаха.

Современное европейское законодательство обращает внимание не только на содержание растворителей, но также на содержание некоторых других вредных или нагружающих окружающую среду веществ, например, некоторых биоцидов и тензидов. Результатом серьезной долговременной работы специалистов Тиккурила стало устранение из материалов всех алкилфенолэтоксилатов, нарушающих круговорот в природе. В настоящий момент все интерьерные краски для стен и по-



толков Тиккурила, а также колеровочные пасты Симфония являются свободными от алкилфенолэтоксилатных тензидов.

Кроме того, акрилатные краски **Ремонтти-Ясса** и **Джокер** отвечают жестким требованиям законодательства Европейского Сообщества, предъявляемым материалам для присуждения им знака экологии "Эко-символ" или "Эко-цветок". Между прочим, Джокер – первая финская краска, удостоенная Экознака Европейс-

кого Сообщества.

Водоразбавляемые краски Ремонтти-Ясса и Джокер являются результатом совместной работы с финской Ассоциацией по аллергическим и астматическим заболеваниям и представляют собой абсолютно безрастворительные материалы, т.е., для их производства вообще не применяются синтетические растворители. Благодаря их стойкости, долговечности и декоративным свойствам ими можно окрашивать поме-

щения в квартирах людей с аллергическими и астматическими заболеваниями или повышенной чувствительностью к химикатам и запахам. Популярность этих красок не ослабевает уже несколько десятилетий.

В последнее десятилетие огромной популярностью пользуется акрилатная совершенно матовая покрывная краска **Гармония**, которая придает эффект бархатистой мягкости окрашенной по-



верхности. Гармония, Джокер, Ремонтти-Ясса и Луя предлагают десятки тысяч цветов и колеруются по системе Тиккурила Симфония. Применение колерных паст Симфония является гарантией того, что краска остается в группе экологически полноценных лакокрасочных материалов и после ее колеровки.

Покрывная краска **Луя** является лучшим решением для отделочной окраски влажных помещений. Она представляет собой специальную акрилатную краску на чистом акрилатном связующем с



экстремальной стойкостью и долговечностью. Луя содержит компоненты против плесени и развития бактериальной флоры на поверхности, кроме того легко переносит очистку и частое повторяющееся мытье. Не случайно, что тысячи больничных палат, коридоров, врачебных кабинетов и лабораторий целого ряда больниц, поликлиник и лечебных центров Скандинавии окрашены именно этой краской. Ею окрашены сотни общественных кухонь и столовых. Она применялась также и на многих предприятиях пищевой промышленности, таких, как например, маслозаводы в г. Оулу, г. Рованиеми, г. Яхтяри, г. Соткамо, кондитерская фабрика Фазер в г. Хельсинки и завод по производству сыра и молочных продуктов Ингман в г. Сипоо.

Краски для интерьера Тиккурила всегда разрабатываются с учетом гигиеничности и высокой стойкости к мытью. С одной стороны они содержат грязеотталкивающие компоненты, а с другой стороны обладают великолепной стойкостью к мытью. Например, краски Гармония и Джокер выдерживают более 5 000, Ремонтти-Ясса – более 10 000, а Луя – более 15 000 проходов мокрой щеткой.

Система Луя – надежная и выгодная альтернатива кафельной плитке

Оформленные с помощью системы Луя ванн и душевые помещения отличаются не только красотой и оригинальностью, а также надежностью и гидроизоляционными свойствами. **Система Луя** включает влагостойкую шпатлевку Престо ЛВ, влагоизоляционную грунтовку Луя, влагостойкий клей Яссятекс, стекловолоконные обои Яссятекс и покрывную краску Луя. Полученное с помощью этих материалов покрытие отличается чрезвычайной прочностью и плотностью. В дополнение к этому, оно стойкое к образованию плесени и грибков. Влагоизоляционная грунтовка Луя и покрывная краска Луя содержат специальные добавки против плесени, которые делают их экстремально эффективными в этом отношении материалами.


Влагоизоляционная грунтовка Луя и стекловолоконные обои Яссятекс вместе с влагостойким клеем и краской Луя образуют сплошное бесшовное покрытие, которое не только предотвращает проникновение водяного пара и воды в конструкцию, но также стойко к плесени, износу и химикатам.

ТАЙКА

ВДОХНОВЛЯЕТ И ОЧАРОВЫВАЕТ

Краски и лазури Тайка являются ярким примером современных декоративных лакокрасочных материалов с неограниченными возможностями. Не удивительно, что за сравнительно короткий срок своего существования они успели занять свое место красок-фаворитов и уверенно вошли в интерьер скандинавов. Сегодня Тайка пользуется большим вниманием также в России и остальных странах Восточной Европы.





Тайна успеха Тайка проста - дело в том, что перламутровые краски, одноцветные и двухцветные лазури Тайка предоставляют неограниченные возможности малярам, дизайнерам и архитекторам. При этом они просты в применении и даже самый обыкновенный домашний маляр в состоянии наносить их без особых проблем и трудностей. Будучи знакомыми с шаблонной окраской и самыми простыми методами декоративной окраски маляры могут создать необыкновенно красивые стены, панно, шаблонные рисунки и фигуры в любом помещении.

продолжение на срт. 28



Дом ученых, Дворцовая наб., 26, г. Санкт-Петербург.
Фасадная краска Кивитекс.



Единый центр управления перевозками (ЕДЦУ), г. Хабаровск.
Внутренняя окраска - Луя, Гармония, Ремонтти-Ясса.

РОССИЯ В КРАСКАХ

Начиная с 2004 года на страницах Вестника публикуются фотографии объектов, окрашенных материалами Тиккурила. На страницах этого журнала мы продолжаем наш рассказ в фотографиях о Галерее Тиккурила.



Кафе Плотинка, г. Екатеринбург.
Фасад - система Новасил, цоколь - краска Юки.



Елисеевский пер., д.4, жилой дом, г. Москва. Система Новасил.



Ул.Федосеевская, жилой комплекс, г. Казань. Фасадная краска Кивитекс.

ТИККУРИЛА



Завод Балтика. г. Хабаровск. Внутренняя окраска металлических поверхностей – краска Миранол.



Здание офиса фирмы Ресхил, г. Казань. Краска Миранол и Кивитекс.



Церковь Сергея Радонежского, г. Нижний Тагил. Система Новасил.



Елисеевский пер., д.4, жилой дом, г. Москва. Система Новасил.



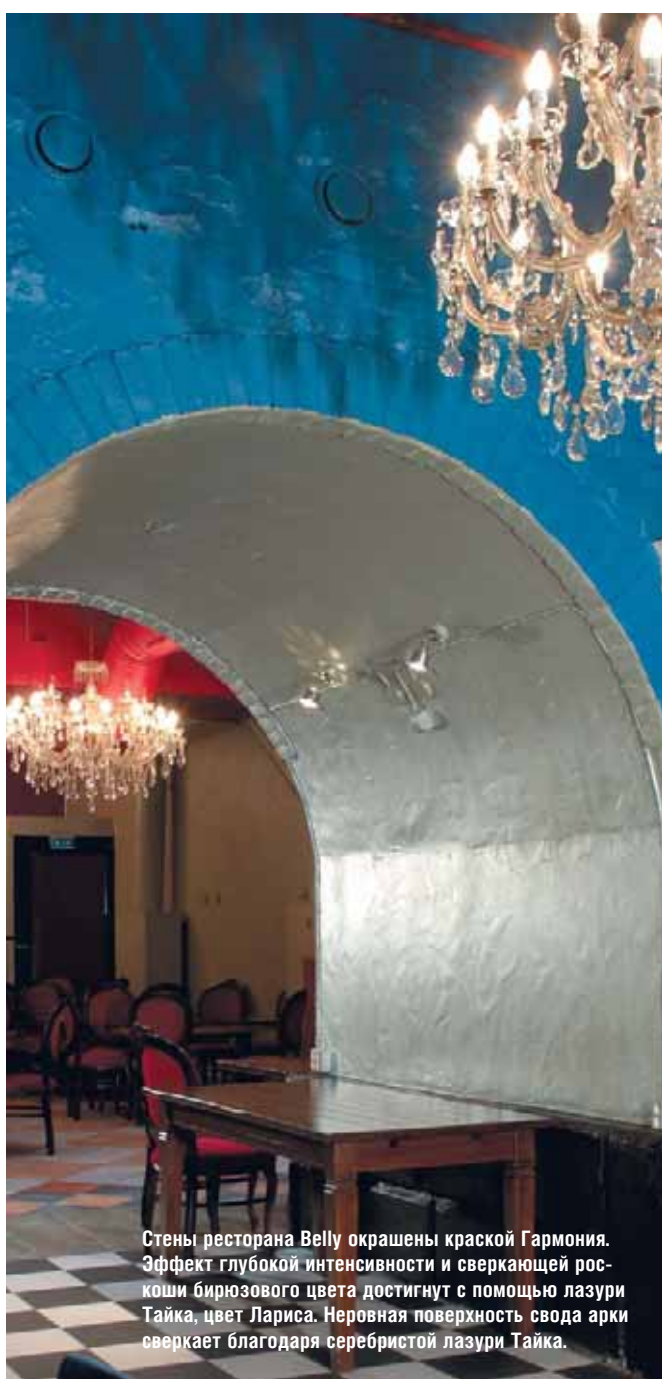
Баскетхолл, г. Казань. Фасадная краска Кивитекс.



Район Старая Мельница, жилой дом, г. Сочи.
Фасад – система Новасил, цоколь – краска Юки.



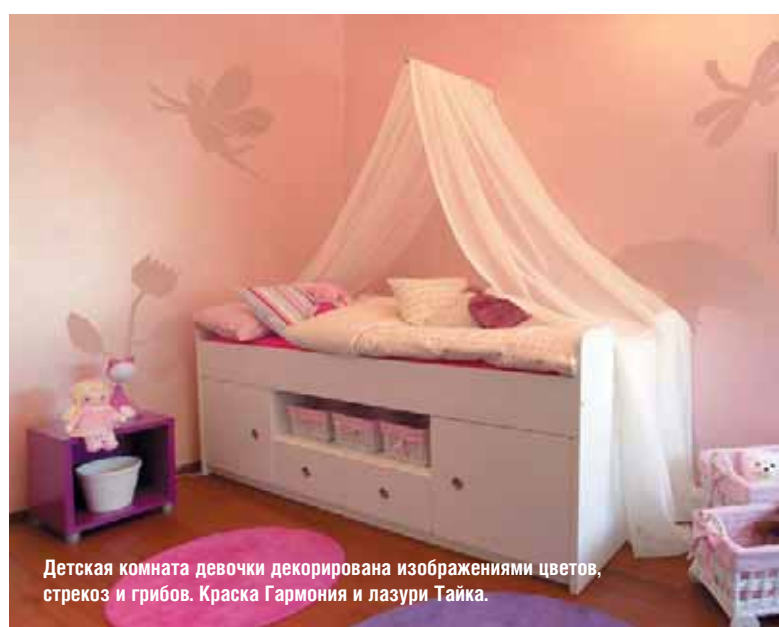
Станция метро Технологический институт, г. Санкт-Петербург.
Фасадная краска Кивитекс.



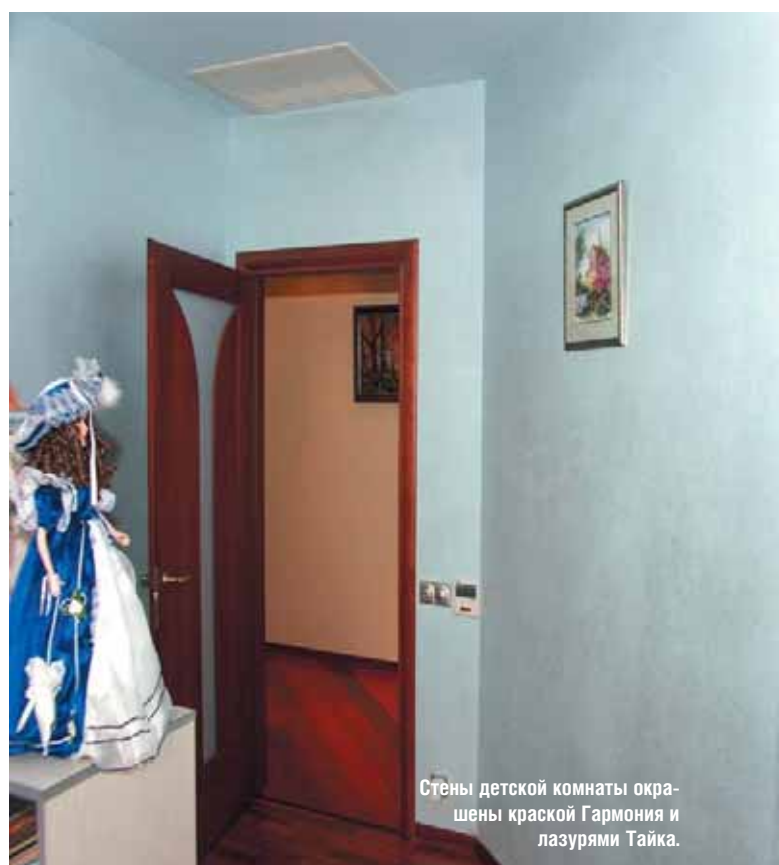
Стены ресторана Belly окрашены краской Гармония. Эффект глубокой интенсивности и сверкающей роскоши бирюзового цвета достигнут с помощью лазури Тайка, цвет Лариса. Неровная поверхность свода арки сверкает благодаря серебристой лазури Тайка.

Целый ряд квартир, частных и общественных домов и зданий, офисов, ресторанов и кафе декорированы материалами Тайка. Талантливые дизайнеры и изобретательные маляры все время находят новые формы и возможности для применения перламутровых материалов. Например, изменяя фоновый цвет краски Гармония под лазурью, они создают замечательные новые «цвета» и эффекты. В некоторых случаях для декорирования обширных пространств и нанесения больших рисунков и фигур маляры стали применять проектор, с помощью которого рисунок отражали на декорируемую поверхность.

Тайка привлекает внимание профессиональных и домашних дизайнеров также возможностью сочетать сверкающий эффект перламутра и благородного металла с рельефным покрытием жидких обоев Кевют-Раз. Сначала на стены наносят жидкие обои, после чего желаемый рисунок выявляют щеткой, шпателем или декоративным валиком. Потом высохшую поверхность окрашивают краской или лазурью Тайка необходимого цвета.



Детская комната девочки декорирована изображениями цветов, стрекоз и грибов. Краска Гармония и лазури Тайка.



Стены детской комнаты окрашены краской Гармония и лазурями Тайка.



Детская комната мальчика окрашена в голубые тона краской Гармония и лазурями Тайка.



Холл спортивной базы в Коли. Сияние неба и водной поверхности достигнуты с помощью краски Тайка.



На закате солнца снег и небо искрятся с помощью краски и лазури Тайка.



Снежные сугробы Альп проблескивают на дневном свете. Эффект усиливается контрастом, созданным совершенно матовой краской Гармония и перламутровой Тайка.

Красивые и оригинальные поверхности получены и с помощью сочетания трафаретной окраски с жидкими обоями и материалами Тайка. Для того, чтобы стали выпуклыми, фигуры шаблонов наносят акрилатным покрытием Кевют-Раэ и после этого окрашивают перламутровой краской или лазурью. В некоторых детских

комнатах информационное табло из краски Магнетик окрашено краской Тайка. Даже рождественские поздравительные карточки и украшения новогодней елки в некоторых семьях были разрисованы перламутровыми красками Тайка.



НОВЫЙ СПРАВОЧНИК ТАЙКА ОФОРМЛЕНИЕ ИНТЕРЬЕРОВ

Недavno появился новый справочник *Тайка – оформление интерьеров*. В нем дается подробная информация о применении материалов *Тайка*.

Новый справочник *Тайка* знакомит читателя с многогранными возможностями перламутровых акрилатных красок и лазурей *Тайка*. В настоящий момент серия двухцветных лазурей *Тайка* включает пять вариантов: золото (золотистый/серебристый), медь (медный/бирюзовый), красный (красный/зеленый), синий (синий/желтый) и фиолетовый (фиолетовый/желто-зеленый). Одноцветные базисные лазури *Тайка* со своей стороны колеруются в 10 цветов. Укрывистая краска *Тайка* предлагает также 10 элегантных классических цветов, которые относятся к группе так называемых «вечно модных» цветов.

Тайка предоставляет возможность сделать впечатляющие изменения в интерьере. Справочник дает примеры окраски внутренних помещений с целью достижения максимального выражения настроения и реализации эмоциональной концепции интерьера. С другой стороны Справочник *Тайка-оформление интерьеров* выполняет функцию цветового каталога. В нем представлены все цвета, предлагаемые материалами *Тайка*, причем образцы сделаны с помощью оригинальной краски и лазури.

Справочник также дает иллюстрированную информацию по работе с красками и лазурями *Тайка*. Описаны и показаны основные методы обычной и декоративной окраски: окраска валиком, окраска с помощью шаблона, окраска валиком крест-накрест, надавливание губкой, окраска кистью, окраска кистью крест-накрест, колорвош.





НОВЫЕ ШАБЛОНЫ ОТ ТИККУРИЛА

Во время наших встреч с малярами, продавцами и потребителями нередко нам задавали вопрос о возможности приобрести в магазинах готовые шаблоны. В ответ на это пожелание в 2005 году Тиккурила стала поставлять десять разных шаблонов, упакованных в восьми коробках. Семь коробок содержат один шаблон, а одна – три небольших шаблона на тему Флора.

Шаблоны разработаны известным шведским архитектором внутренней среды Марие Дрейман. Новые шаблоны Тиккурила отличаются от традиционных шаблонов скандинавской чистотой и простотой линий. С помощью больших рисунков можно создать впечатляющее зрелище – их можно применить единично для приковывания взгляда к определенному участку или предмету интерьера или, повторяя по всей стене как рисунок на обоях.

Фигуры вырезаны из пластиковой пленки и упакованы в восьми коробках. Моделям постарались дать поэтические названия, отражающие их тематику: Белла, Корона, Эдем, Феникс, Флора, Линк, Оазис, Виола.

Панеликатто Белая

Обновите и освежите Ваш потолок

Одним из часто поступающих на Горячую линию Тиккурилы вопросом является: "Как окрасить панельный потолок?". Ответ этому – новинка, кроющая акрилатная краска Панеликатто, разработанная специально для окраски деревянных панелей. Этот продукт – единственный в своем роде на рынке лакокрасочных материалов.

Новинка!



Водоразбавляемая, входящая в группу лакокрасочных материалов класса М1 краска подходит как для новых, так и для ранее окрашенных панельных потолков. Панеликатто представляет собой матовую краску, обладающую шелковистым эффектом. Она равномерно наносится кистью, создавая красивую поверхность. Процесс окраски легок, так как краска не образует подтеков и не разбрызгивается. Панеликатто Белая не желтеет со временем.

При разработке краски Панеликатто Белой специальное внимание было уделено ее степени блеска. Выбор остановился на красивом матовом покрытии со степенью блеска 5. Благодаря этому и после окраски деревянная поверхность остается живой. Шелковисто-матовая поверхность красиво отражает свет, не выявляя при этом небольших неровностей и дефектов основы.

Краска предлагается в 3-литровой и 10-литровой расфасовках. Цвет краски – слабо отколерованный, близкий к малярному белому, белый цвет.

Обновленный интерьер – за короткое время

Старые потемневшие панельные потолки встречаются сейчас достаточно часто. Например, в 70-е и 80-е годы в странах Скандинавии было особо модно делать панельные потолки. Чаще всего для этой цели использовались сосновые панели, которые со временем темнели от воздействия света. В свою очередь темный потолок делает всю комнату темнее. Поэтому в наше время все чаще возникает необходимость придать потемневшим панельным потолкам более свежий и современный вид.

При лессирующей обработке просвечивающая темная основа ос-

тавляет ощущение неровной поверхности, поэтому потемневшее дерево чаще всего нуждается в кроющей краске. При использовании краски Панеликатто Белой достаточно уже 2 слоев, чтобы укрыть даже потемневшую поверхность. Покрасив один лишь потолок, Вы преобразите всю комнату!

Придайте солидность новой деревянной поверхности

В последнее время новые панельные потолки также обрабатывают кроющей краской. Обработанная кроющей краской поверхность придает потолку законченный вид и делает помещение более светлым и просторным. Покрашенный в белый цвет классический панельный потолок всегда современен, и с ним легко сочетаются любые декоративные цвета.

Покрашенный в белый цвет классический панельный потолок являет-



ся также хорошей альтернативой готовым шпунтованным потолочным и декоративным плитам.

Нет потребности в грунтовке

В качестве предварительной обработки перед окрашиванием достаточно очистить поверхность и обработать места сучков лаком Оксалакка. Необработанную ранее поверхность достаточно лишь очистить от пыли. Старую обработанную ранее краской или лаком поверхность вымыть моющим средством Маалипесу и/или слегка отшлифовать. Нанесение 2 слоев краски Панеликатто Белой замедляет проявление со временем сучков на поверхности.

Краска Панеликатто Белая не нуждается в грунтовке, и ее можно сразу наносить на предварительно обработанную новую либо окрашенную краской или лаком поверхность. Краску не нужно разбавлять.

Наилучший результат достигается при нанесении краски с помощью синтетической кисти. Краску Панеликатто Белую можно смело наносить на гвозди, так как она хорошо укрывает шляпки и не дает им проявляться на поверхности.

Необходимо помнить, что древесина живет

Для деревянных панелей характерно разбухание и усыхание в зависимости от влажности воздуха в помещении. Идеально, если влажность в помещении остается максимально стабильной, а следовательно и изменения в структуре древесины совсем незначительны. На практике перепады уровня влажности в жилых помещениях иногда могут быть от 10% до 90%. В сухой, чаще всего зимний период, в результате изменений в структуре древесины появляются щели между панельными досками. Панельный потолок важно монтировать,

оставляя место для возможного изменения структуры в местах соединения шпунтов, например, не прибивая панели слишком плотно друг к другу.

Новые панельные доски следует окрашивать до монтажа. При этом на шпунты рекомендуется наносить лишь тонкий слой краски для того, чтобы при монтаже они легко соединились между собой. При повторной окраске тоже не стоит наносить слишком много краски на шпунты, что позволит древесине "жить".

Начните сезон окраски внутренних помещений с окраски панельного потолка, используя эту легкую в работе специальную краску производства Тиккурила!

КАК ОКРАСИТЬ БАССЕЙН?



В последние годы консультантам Тиккурила часто задают вопросы, связанные с качественной окраской бетонных бассейнов. В этом номере Вестника мы приводим ответ на этот вопрос.

Бетонные плавательные бассейны рекомендуется окрашивать специальной двухкомпонентной эпоксидной краской **Реафлекс 50**. Она предлагается в двух цветах: белый и лагуна.

В процессе проведения работ и в период высыхания температура воздуха и окрашиваемой поверхности должна быть не ниже +10°C и относительная влажность воздуха 80%. Температура металлических поверхностей должна быть выше 30°C (выше температуры выпадения росы).

Окрашиваемая бетонная поверхность нового бассейна должна быть сухой и выдержанной минимум 4 недели перед покрытием. Относительная влажность бетона должна быть ниже 97%. До окраски поверхность необходимо очистить от цементного клея шлифованием, дробеструй-

ной очисткой или протравливанием соляной кислотой. Способ очистки выбирается в зависимости от типа поверхности. Цементную пыль от шлифовки необходимо тщательно удалить пылесосом. Протравливание производится разбавленной соляной кислотой (1 часть крепкой соляной кислоты на 4 части воды), работая снизу вверх, после чего поверхность обильно промывается водой и высушивается.

Поверхность старого бетонного бассейна тщательно очищается от пыли и посторонних включений. Химикаты, жир и прочие загрязнения удаляются промывкой эмульсией. Старая отслаивающаяся краска удаляется шлифовкой или дробеструйной очисткой. Способ очистки выбирается в зависимости от типа помещения. Выбоины и впадины вскрываются и очищаются до чистого бетона. Посторонние включения и пыль удаляются.

Выбоины, раскрытые трещины и впадины необходимо заделать смесью неразбавленного эпоксидного грунтовочного лака **Новопокс П** с чистым, сухим песком. Размер зерна песка - 0,1-0,4 мм. Заделанные места отшлифовываются до уровня

окружающей поверхности и пыль тщательно удаляется перед нанесением краски.

До окраски поверхность обязательно подлежит грунтованию эпоксидной краской **Реафлекс 50**, разбавленной на 20% растворителем **Новопокс**. В зависимости от окрашиваемой поверхности грунтование производится либо мохеровым валиком с коротким ворсом, либо кистью. При этом важно добиться плотной непористой поверхности, так как на нетщательно загрунтованной поверхности образуются пузырьки и вкрапления.

Окраску можно делать не раньше, чем через 8 часов после грунтования. Если грунтовка нанесена раньше, чем 2 суток назад, загрунтованную поверхность необходимо отшлифовать до окраски. Краску можно наносить мохеровым валиком в 3-4 слоя для создания вполне беспористой поверхности. В случае, если краска наносится распылением под высоким давлением, необходимо применять сопло 0,011" – 0,017" и давление 120-160 бар. При этом краска разбавляется на 5-15% по объему.



Слово «камин» нередко ассоциируется в сознании человека с понятием «домашний очаг». Ведь «очаг» - это устройство для разведения и поддержания огня таким же образом, как и «камин». Научившись разжигать огонь в эпоху позднего палеолита, человек каменного века изменил навсегда свою судьбу и свое будущее. С тех времен и до настоящего дня очаг стал неотделимой частью человеческого жилища.

Современный камин является одним из самых популярных элементов интерьера. Он связывается с понятием тепла и уюта в доме, украшает помещение и создает приятную обстановку для отдыха. Хорошо окрашенный камин притягивает взгляд и около него приятно посидеть, побеседовать с семьей или друзьями или просто углубиться в хорошую книгу.

Окраска камина несложная и обычно ее производят совершенной матовой акрилатной краской

Гармония, которая выдерживает тепло без изменения цвета или пожелтения.

Если поверхность камина хотят сделать рельефной можно применить декоративное покрытие Кевют-Раэ. Оно отлично подходит для этой цели, так как наподобие краски Гармония, выдерживает тепло камина без пожелтения и изменения цвета. Кевют-Раэ колеруется в широкую гамму светлых тонов, но при желании получить темные цвета, покрытие можно окрасить отколерованной в желаемый цвет краской Гармония. Кевют-Раэ легко наносится валиком, и после этого, при желании, декорируется кистью или щеткой. При этом, однако, не рекомендуется наносить слишком толстые слои. Дело в том, что нанесение толстых слоев шпатлевки, краски или декоративного покрытия увеличивает риск появления трещин на поверхности под воздействием высокой температуры. До нанесения декоративного покрытия Кевют-Раэ поверхность необходимо

загрунтовать, например, краской Сиропласт 2 или Сиропласт 7.

После окраски кирпичных каминов краской Гармония или декоративным покрытием Кевют-Раэ рисунок кирпича будет вырисовываться на поверхности. Поверхность камина можно, естественно, сделать и гладкой. Для этого до окраски оштукатуренная кирпичная поверхность камина выравнивается с помощью шпатлевок серии Престо.

Краска Гармония и декоративное покрытие Кевют-Раэ отлично подходят как для окраски новых неокрашенных кирпичных каминов, так и для ранее окрашенных каминов.

Важно отметить, что до окраски старого камина поверхность нужно очистить от сажи и грязи с помощью моющего средства Малипесу. После этого необходимо легко отшлифовать поверхность до матовости. Если камин сильно закопчен, после этого поверхность рекомендуется отгрунтовать грун-



товкой Еху, что обеспечит хорошую адгезию к краске Гармония или покрытию Кевют-Раэ.

Оригинальным, красивым и несложным для реализации решением является также «мраморный» камин. Сначала оштукатуренная кирпичная поверхность выравнивается с помощью шпатлевок серии Престо. Последний гладкий слой в данном случае производится шпатлевкой Престо ЛФ, шлифуется до достижения идеальной гладкой поверхности и грунтуется слегка разбавленной адгезионной грунтовкой Отекс или грунтовкой Хельми. Самая гладкая поверхность получается нанесением грунтовки валиком с коротким ворсом в два слоя с легкой междинной шлифовкой. Чем глаже поверхность, тем лучше результат.

Рисунок Карарского или Сиенского мрамора воспроизводится в совершенстве декоративной краской Каунис Коти.

Наконец мраморированная под Карарский мрамор поверхность отделяется акрилатным лаком Кива, а под Сиенский мрамор - лаком Кива или лаком Уника Супер. Лак наносится в два слоя кистью для нанесения лака.





ОКРАШЕНО ПОСОЛЬСТВО ВЕЛИКОБРИТАНИИ В МОСКВЕ

В начале 2005 года была образована группа технической поддержки клиентов концерна Тиккурила в Москве. Цель создания фасадной группы - расширить область услуг в Москве, помогая строительным фирмам, архитектурным компаниям и ремонтно-подрядным организациям в выборе правильной системы окраски. При необходимости специалисты-консультанты выезжают на конкретный объект, исследуют состояние подложки и особенности старой окраски, составляют подробные рекомендации по подготовке и окраске поверхности, рекомендуют оптимальные материалы концерна для окраски конкретного объекта. Одним из первых успешных примеров сотрудничества стало сотрудничество с компанией «ПромАльпЭкс». Компания занимается промышленным альпинизмом и проводит обслуживание фасадов высотных зданий.

Совместная работа началась с окраски фасада здания Посольства Великобритании в Москве на Смоленской набережной.

С целью исключения риска ошибок и обеспечения высокого качества окрасочных работ специалисты и маляры компании «ПромАльпЭкс» прошли специальный теоретический и практический курс работы с материалами Тиккурила.

Консультанты концерна Тиккурила посетили посольство и провели обследование состояния и типа окрашиваемого фасада. Вся работа, связанная с выработкой решений по данному объекту, проводилась под непосредственным руководством специалиста по технологии окраски фасадов г-на Пекка Йоканен. В процессе работы была сделана пробная окраска на самом фасаде здания. В результате консультанты концерна подготовили





точные письменные рекомендации, охватывающие все этапы работы. Были рекомендованы оптимальные методы предварительной подготовки поверхности, необходимые методы ремонта поврежденных частей фасада, самые подходящие л/к материалы.

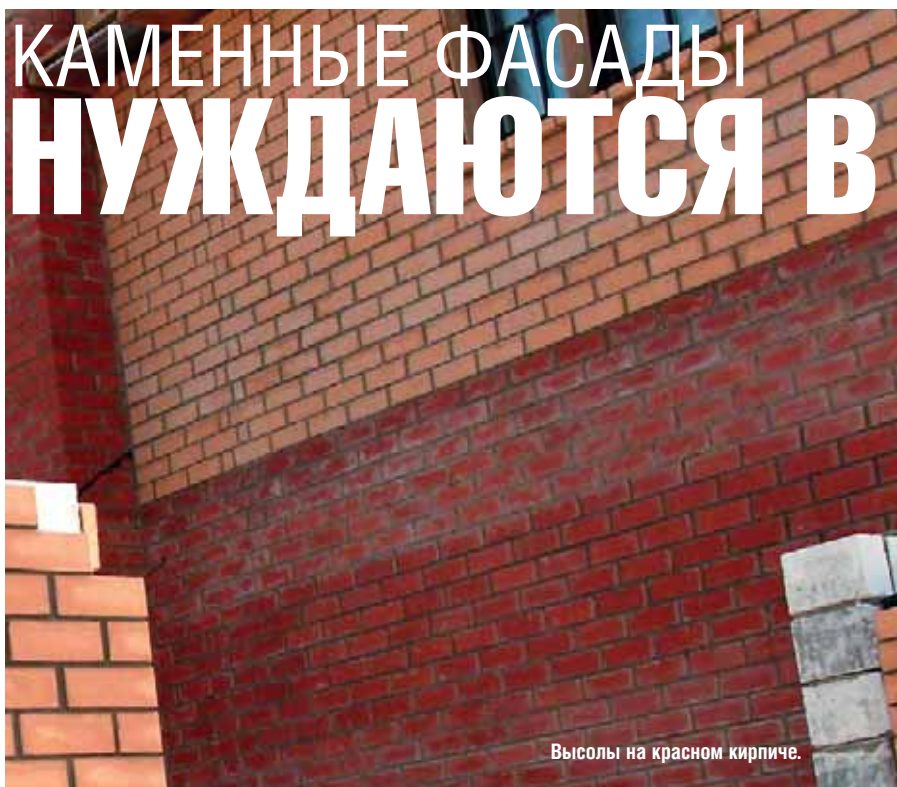
Для обеспечения надежного и долговечного результата, соответствующего современным требованиям, для окраски была выбрана система Кивисил, которая включает водоразбавляемые материалы на силиконовой основе. Они создают водоотталкивающее покрытие, обладающее в то же самое время отличной паропроницаемостью. В процессе цветового восстановления первоначального облика фасада и отдельных его элементов применялась компьютерная программа подбора цвета Тиккурила «Колор Планнер». Окрасочные работы проводились под контролем сотрудников фасадной группы Тиккурила в соответствии с технологией применения данной системы.

Конструкция здания предполагала определенную трудность в проведении такого типа работ из-за наличия труднодоступных мест для окраски, но благодаря большому опыту компании «ПромАльпЭкс» и персональным навыкам ее сотрудников, поставленная цель была достигнута в кратчайшие сроки.

Правильное проведение работ и соблюдение инструкции являются важным условием достижения лучшего результата. Во время окрасочных работ Посольства Великобритании маляры стремились тщательно придерживаться полученных рекомендаций. Например, во время окраски было необходимо избегать прямых солнечных лучей, и поэтому они работали в подходящее для этого время.



КАМЕННЫЕ ФАСАДЫ НУЖДАЮТСЯ В ЗАЩИТЕ!



Высолы на красном кирпиче.



Белый камень. Плесень на ракушечнике.

Современный строительный рынок насыщен множеством строительных технологий и материалов для любых строительных конструкций. Также наряду с новыми живут и традиционные, зарекомендовавшие себя веками строительные технологии. К таким технологиям относится возведение стен из строительного камня.

Понятие строительного камня достаточно емкое и включает в себя множество материалов для возведения стен, это и традиционный керамический и силикатный кирпич, и укрупненные стеновые блоки из

различных материалов. В данной статье мы подробнее остановимся на особенностях эксплуатации и способах защиты стен из красного и силикатного кирпича, а также стен из белого камня.

Кирпич – один из самых распространенных строительных материалов

Кирпич является одним из самых древних строительных материалов. Применение в строительстве обожженного глиняного кирпича восходит к глубокой древности. Например, постройки в Египте в 3-2 тысячелетия до н.э. возводились с использованием кирпича. Кирпич

играл большую роль в строительстве и в Древнем Риме. Из кирпича выкладывались сложные конструкции: арки, своды и т.д. Долгое время кирпич формовали вручную, сушили только летом и обжигали в напольных печах. В наше время кирпич производят механизированные предприятия круглогодичного действия, выпуская сотни миллионов штук в год.

История силикатного кирпича относительно короче. Это связано с тем, что отверждение извести в естественных условиях – процесс небыстрый, а полученные изделия имеют небольшую прочность и легко размокают при контакте с водой. Только во второй половине 19 века было установлено, что при особых условиях возможно получать довольно прочные и долговечные изделия из известково-песчаных смесей. Этими условиями были и остаются условия автоклавной обработки. Автоклавная обработка – это обработка водяным паром при большой температуре и под давлением.

Белый камень привлекает своими эстетическими достоинствами

Еще одна разновидность каменных стен – это стены из белого камня. Белокаменное зодчество Москвы начинается с возведения из белого подмосковного мячковского камня стен Успенского собора и новых стен Кремля в XIV в., благодаря чему Москва получила название – "белокаменная". Этот материал представляет осадочную горную породу, состоящую преимущественно из кальцита CaCO_3 . Из-за своей однородной и пористой структуры он обладает неоценимыми в строительстве свойствами. Белый камень легко обрабатывается – пилится, режется, шлифуется. Кроме того, он имеет высокую морозостойкость за счет открытости пор друг другу.

Все вышеперечисленные материалы в той или иной степени подвержены загрязнению и много-

численным видам разрушения: механические повреждения, от мороза, ветра и дождя, от плесени и химически агрессивной среды. Но в целом подверженность разрушению кирпича определяется его качеством. Так например, существуют исторические постройки из красного кирпича, история которых исчисляется веками, и их стены находятся в относительно нормальном состоянии.

Высолы, плесень, загрязнения – как от них избавиться?

Высолы являются одной из распространенных проблем стены из кирпича. Соль проступает в виде белых пятен и разводов, уже после того, как кирпич уложен. Эта проблема возникает из-за миграции солей из кладочного раствора.

После застывания раствора в швах между кирпичами и испарения из них воды соль остается на поверхности кирпича и под действием солнца кристаллизуется. Также высолы могут появляться на поверхности стен старых зданий из-за воздействия грунтовых вод или неисправной отливной системы крыши или стены.

Для очистки стен от таких видов загрязнений рекомендуется сначала механический способ – щеткой или скребком. При этом только сухая поверхность стены должна подвергаться механической чистке. В качестве инструмента подойдет щетка с жесткой натуральной щетиной. Для скребения подойдет деревянный шпатель или одинаковый по цвету с очищаемой поверхностью кирпич. Не рекомендуется использовать металлические предметы для скребения, так как они могут оставлять темные следы на кирпичной поверхности.

В случае, когда механический способ очистки не подходит, поверхность стены обрабатывают 2-4% раствором соляной кислоты при помощи щетки с мягким ворсом, предварительно увлажнив поверхность стены. Это делается для того, чтобы раствор кислоты не смог впитаться в структуру кирпи-



Белый камень. Мох на ракушечнике.



Кирпич с плесенью и мхом.

ча. Раствор оставляют воздействовать в течение 5-10 минут, после чего поверхность стены тщательно промывают водой деликатной промывкой под давлением.

В случае, если каменная поверхность постоянно влажная, на ней может образоваться плесень и прочие микроорганизмы. Для предотвращения возможного появления данного дефекта, необходимо систематически проверять состояние кровли, отливов, и прочих элементов фасада здания, так как дефекты в этих элементах могут стать причиной чрезмерного увлажнения каменной стены. При уже имеющейся проблеме необходимо устранить плесень или мох механическим способом при помощи щетки с жесткой натуральной щетиной. Также возможна чистка

загрязненной поверхности промывкой, по возможности, теплой водой под давлением. Компанией Тиккурила разработан материал для устранения плесени, как с неокрашенной, так и с окрашенной поверхности. Гипохлоритный раствор Хомеенпойсто наносится на поверхность при помощи распыления, губки или щетки разбавленным водой в соотношении 1:3. (1 часть раствора, 3 части воды). Раствору дают воздействовать в течение 30 минут, затем поверхность тщательно промывают водой.

Для очистки старых белокаменных стен от загрязнений: пыли, остатков клея, микроорганизмов - применяется механическая шлифовка поверхности камня или промывка водой. Для этой цели можно приме-



Белый камень в цоколе здания, покрытый грибком.



Красный кирпич, обработанный покрытием Финнсеко КС.

нить также гипохлоритный раствор Хомеенпойсто. При использовании чистящих средств в их состав не должны входить агрессивные компоненты (ацетон, сильные кислоты, растворители). В противном случае они могут повредить фактуру и цвет белого камня.

Белый камень, красный и силикатный кирпич – как их защитить?

Говоря о защите кирпичных стен, нужно отметить, что стены, выполненные из качественного материала по правильной технологии, не обязательно подвергать дополнительной защите. Но часто существует необходимость в защите кирпичных стен от проникновения влаги. Дело в том, что обычно кирпич обладает высокой гигроскопичностью и хорошо впитывает влагу. Это является большой опаснос-

тью т.к. при замораживании вода увеличивается в объеме и может вызвать разрушение поверхности кирпича. При появлении незначительных трещин на поверхности кирпича, процесс разрушения ускоряется и неминуемо ведет к более серьезным повреждениям. В таких случаях необходимо применять специальные гидрофобизирующие и защитные материалы для кирпичных стен.

Концерн Тиккурила предлагает специальные защитные гидрофобизирующие материалы для каменных поверхностей: Альфасил-силиконовая защита, Альфагель 400 и Кивисил-силиконовая защита, а также декоративные материалы для кирпичных стен: Финнсеко КС, Финнсеко С, паро- и водопроницаемые неорганические покрытия.

Силиконовая защита Альфасил и силиконовая защита Кивисил - это силиконовые щелочестойкие бесцветные гидрофобизирующие защитные составы, которые наносятся методом мокрый по мокрому в 2-3 слоя, т.е не давая высохнуть предыдущему слою. Также возможно применение распылителя низкого давления. Оба состава хорошо проникают в поры подложки и защищают от проникновения влаги. Альфасил обладает высокой эффективностью (приблизительно в 4 раза выше, чем эффективность силиконовой защиты Кивисил) и предназначен для агрессивных условий.

Альфагель 400 обладает экстремальной, очень высокой эффективностью и отлично подходит для защиты поверхности в самых жестких условиях. Он представляет собой щелочестойкий силиконовый гель, глубоко проникающий в поры конструкции и эффективно препятствующий капиллярному проникновению дождевой воды и брызг в строение, при этом пропускает водяной пар изнутри здания. Альфагель 400 доводит до минимума поднятие высолов на поверхность строения и риск разрушения от морозов. Благодаря вязкому состоянию состав не подтекает и его можно наносить толстым слоем на вертикальные поверхности. Нанесение возможно производить щеткой, валиком либо безвоздушным распылением.

Отличным решением для защиты и окраски красного и силикатного кирпича является двухкомпонентное, колеруемое цементно-известковое покрытие Финнсеко КС. Оно образует паропроницаемое покрытие, обладающее высокой стойкостью к атмосферным нагрузкам. Кирпичные поверхности можно обработать также цементным покрытием с максимальной зернистостью 0,6 мм Финнсеко С. Оно выпускается белого цвета в сухом виде. Оба покрытия наносятся щеткой, валиком или распылением и образуют атмосферостойкое покрытие.



МАРМОРОК В ЦВЕТАХ ТИККУРИЛА



Высотное жилое здание на ул. Беломорской. Окраска плиток Мраморок произведена краской Новасил.

Сегодня динамично развивающаяся область окраски каменных фасадов предъявляет высокие требования к отделочным материалам. Эстетические качества краски недостаточны для удовлетворения серьезных заказчиков, желающих иметь не только красивый, но и долговечный и надежный результат.

В последние годы требования к защитным качествам краски сильно возросли и с этим фактом сталкиваются все больше строительных компаний. Это стало причиной того, что в начале 2005 года было положено начало сотрудничеству компании «РВМ-2000», которая осуществляет проектирование, изготовление и монтаж фасадной системы с эффективно-вентилируемым зазором "Мраморок" (marmoroc) и концерна Тиккурила. Напомним читателю, что система Мраморок защищает несущую стену от воздействия отрицательных факторов и обеспечивает дополнительную теплоизоляцию. Экологически чистая фасадная панель, изготовлена из мраморной крошки и цемента. Она имеет сертификаты соответствия «Евро-Регистр» на облицовочный материал и подходит для облицовки фасадов жилых домов, общественных и производственных зданий.

Естественно, при подборе материалов серьезные строительные компании внимательно просчитывают цену, сопоставляя ее с предлагаемым качеством, стойкостью и долговечностью результата. Понятно, что правильно выбранный лакокрасочный материал надежно защищает дорогую строительную конструкцию от разрушения и придает зданию красивый внешний вид. И при подсчете цены нередко оказывается, что качественные материалы в конечном итоге обходятся дешевле заказчику. Учитывая интересы заказчика и самой строительной компании «РВМ-2000», Службой технической поддержки Тиккурила была предложена система окраски Новасил и Юки.

Привлекательной стороной этих систем является тот факт, что при нанесении материалов Тиккурила на фасадные плиты Мраморок не требуется предварительного грунтования. Это связано с тем, что при производстве плитки Мраморок предусматривается гидрофобизация фасадной ее части, которая придает водоотталкивающие свойства материалу. С другой стороны, этим достигается выравнивание впитывающей способности поверхности перед окраской. Новасил и Юки обладают высокой адгезией, водонепроницаемостью и стойкостью к атмосферным на-



В этом случае плитка Мраморок окрашена двумя слоями краски Новасил.



грузкам. Таким образом, с одной стороны укорачивается процесс окраски, что приводит к значительной экономии времени, а с другой стороны обеспечивается желаемое качество работ.

Кроме того краски Новасил и Юки колеруются в широкую гамму цветов по каталогам Тиккурила Симфония и всем важным мировым ка-

талогам, в том числе по каталогам Московской и Петербургской палитры. Это послужило началом интересной и плодотворной совместной работы в области колеровки фасадных красок. Таким образом цветовые решения окраски стали удачным декоративным и технологичным дополнением к фасадной системе Мраморок.

Сегодня между специалистами обеих фирм налажен прямой контакт, что позволяет оперативно решать возникающие вопросы и проблемы. За полтора года совместного сотрудничества появилось немало объектов в г. Москве и в городах Московской области: Люберцы, Королев, Химки, построенных по системе Мраморок и окрашенных по системе Новасил или Юки.



ПИТО — НАДЕЖНО И БЫСТРО!

В 2006 году Тиккурила выпустила новый материал для деревянных фасадов под названием Пито грунтовка для наружных работ. Таким образом была закончена единая экологически полноценная трехслойная система для защиты и окраски деревянных фасадов: Валтти Аквабейс + Пито + Ультра или Пика-Техо.

Новая грунтовка для наружных работ Пито представляет собой матовую акрилатную грунтовку для новых, загрунтованных промышленным способом или окрашенных ранее деревянных поверхностей перед нанесением покрывных акрилатных красок Пика-Техо или Ультра.

От существующих уже на рынке грунтовок Пито отличается тремя

преимуществами. Она обладает повышенной адгезией, лучшей укрывистостью и более коротким временем высыхания. Эти качества приобщают Пито к группе самых современных материалов для окраски деревянных фасадов и сокращают время производства трехслойной системы, так как покрывную краску Ультра или Пика-Техо можно наносить спустя всего-навсего 2-4 часа при нормальных условиях высыхания.

Для грунтовки Пито разработан широкий спектр цветов и ее можно колеровать под цвет покрывной краски. Повышенная укрывистость грунтовки Пито гарантирует лучший результат и обеспечивает защитные качества готового покрытия при нанесении только одного слоя покрывной краски Ультра или Пика-Техо.

Пито наносится кистью или распылением под высоким давлением с последующим дополнительным выравниванием кистью. Процесс работы обычный: новые или загрунтованные промышленным способом поверхности необходимо сначала очистить от грязи, плесени и посто-

ронних включений. Очищенную поверхность рекомендуется загрунтовать в наиболее ранней стадии строительства грунтовочным антисептиком Валтти-Похьюсте или Валтти Аквабейс. Шляпки гвоздей защищаются противокоррозионной грунтовкой Ростекс. Смола удаляется с сучков и они покрываются лаком Оксалакка.

Окрашенные ранее поверхности также необходимо очистить от грязи и пыли. Слабодержащаяся краска удаляется скребком, и поверхность очищается металлической щеткой. Покрытые плесенью поверхности промываются составом Хомеенпойсто. На очищенные до чистого дерева поверхности наносится грунтовочный антисептик Валтти-Похьюсте или Валтти Аквабейс. Затем поверхности загрунтовываются грунтовкой для наружных работ Пито, разбавленной на 5%. Покрывную краску можно наносить через 2-4 часа при работе в нормальных рекомендуемых условиях. Покрывную окраску рекомендуется проводить как можно скорее после грунтования, однако не позднее, чем через 10 месяцев.



Лицо фасада зависит от качества краски

Фасад – лицо здания, а как оно будет выглядеть, зависит от качества краски или покрытия, которыми он окрашен. Уже более 140 лет Тиккурила разрабатывает лакокрасочные материалы для качественной окраски любых типов фасадов.

Красивый внешний вид и надежная защита деревянных фасадов

Концерн Тиккурила является лидером в Северной Европе производителем лакокрасочных материалов для деревянных фасадов. В стране лесов и озер существует тысячелетняя история строительства деревянных домов. Параллельно с этим накапливались знания и опыт окраски их фасадов. Не удивительно, что системы лакокрасочных материалов для защиты и окраски деревянных фасадов Тиккурила нередко оказываются лучшими при сравнении и испытаниях, проводимых независимыми инстанциями. Некоторые читатели, наверное, помнят, что трехслойная система окраски: **Валтти-Похьюсте + Масляная грунтовка + покрывная краска Ультра**, оказалась лучшей при сравнительной аттестации ат-

мосферостойкости лакокрасочных покрытий в 1995 году в Высшем техническом институте Чалмерс в Швеции. Тиккурила предлагает любые краски и антисептики для деревянных фасадов, разработанные с учетом суровых заполярных условий. Материалы колеруются в обширную гамму цветов и обладают отличной стойкостью к механическим и атмосферным нагрузкам, содержат компоненты против образования плесени и грибков, экологически полноценны и отлично сохраняют цвет. Краска спасет деревянный фасад от быстрого разрушения!

В 2006 году был обновлен внешний вид банок некоторых из самых популярных материалов Тиккурила для деревянных фасадов.

Современный дизайн Техо в стиле классики

Современный классик Техо хорошо известен нашим читателям. Он представляет собой масляную краску на алкидной основе. Она образует долговечное покрытие, которое с течением времени не растрескивается, а постепенно изнашивается, приобретая элегантную матовость.



Синий цвет для акрилатных красок

Тиккурила является пионером в разработке экологически полноценных материалов для любых поверхностей, в том числе, для деревянных фасадов. Для их банок дизайнеры выбрали синий цвет чистого неба.

100%-ная акрилатная полуматовая краска Ультра является примером



материала, разработанного по последнему слову науки. Краска Ультра обладает великолепной адгезией, водоотталкивающими свойствами и неизменяемостью цвета.

Акрилатная краска с содержанием масла Пика-Техо отличается высокой жирностью и образует матовое атмосферостойкое покрытие.

Зеленый цвет весеннего леса для Винхи

Винха - любимый антисептик многих тысяч маляров. Этот материал



нередко предпочитают в Скандинавии, на Аландских островах и в Ирландии, и это не случайно. Винха обладает отличнейшей укрывистостью, сохраняя при этом рисунок дерева видимым. Готовое покрытие из Винхи имеет очень высокую эластичность и стойкость к атмосферным и механическим нагрузкам. Кроме того, оно отлично защищает древесину от грибков и плесени. Винха – водоразбавляемый материал, который не нагружает окружающую среду вредными эмиссиями. Для укрывистого антисептика Винха дизайнеры Тиккурила выбрали зеленый цвет живой растительности.

НОВЫЙ СПРАВОЧНИК ПО ОКРАСКЕ ДЕРЕВЯННЫХ ДОМОВ

Окраска деревянных домов улучшает износостойкость деревянной поверхности, изменяет ее внешний вид, а также помогает органично вписаться в окружающую среду. Лакокрасочные материалы защищают древесину от атмосферных нагрузок, грибков и плесени. Для того, чтобы фасад был защищен, решающее значение имеет качество лакокрасочного материала. Однако, в той же степени является важным правильное выполнение работ, предварительная подготовка поверхности и условия работы.

С целью помочь разобраться в этих вопросах Тиккурила распространила новый Справочник по окраске деревянных домов. В нем представлены материалы для окраски новых и уже окрашенных дощатых деревянных фасадов, а также наличников, стрех, перил, заборов и т.д.

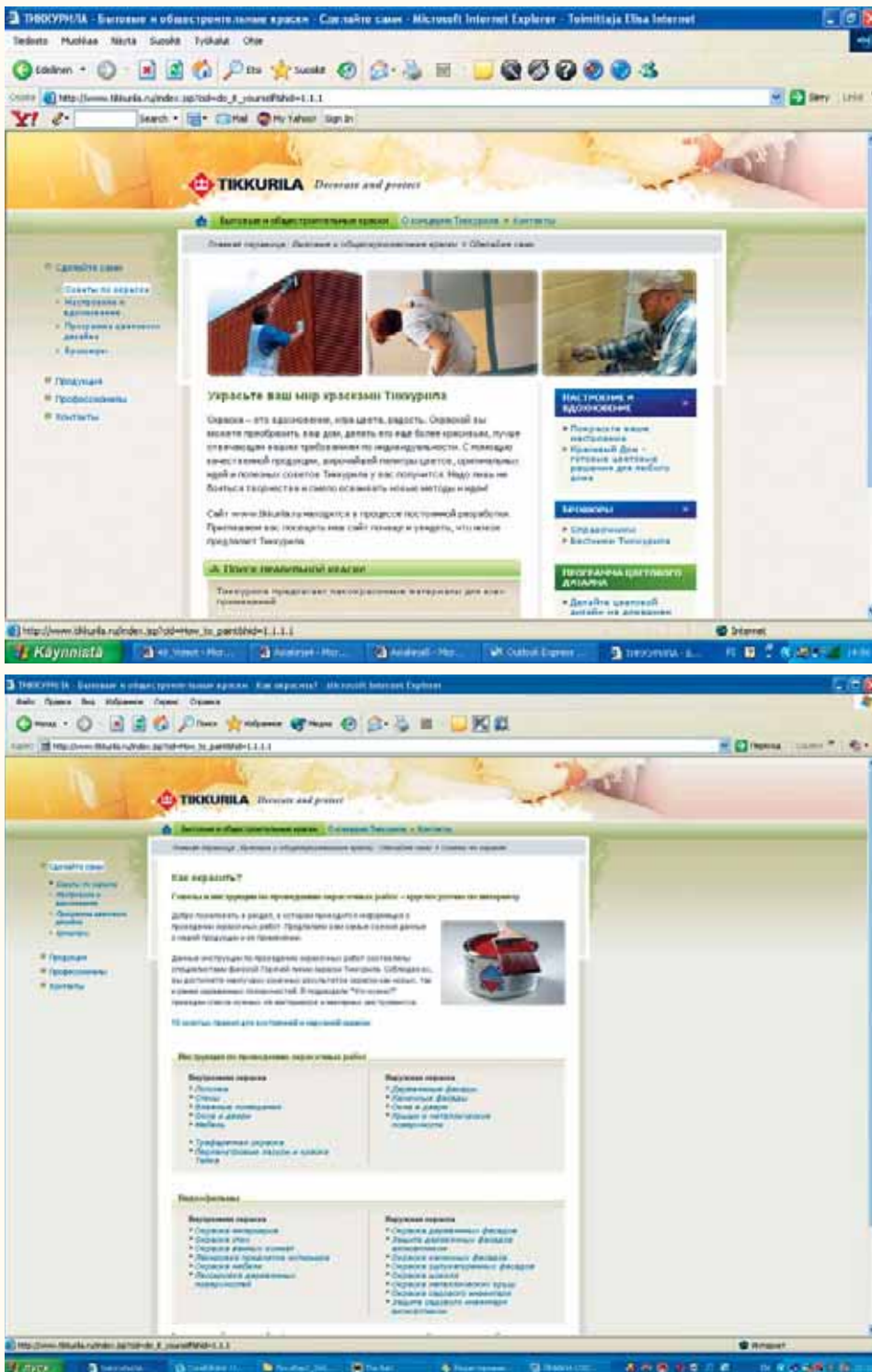
Кроме того в справочнике рассматриваются самые важные вопросы, связанные с окраской деревянных домов, а именно:

- Почему деревянные поверхности необходимо обрабатывать
- Выбор цвета, гармонирующего с ландшафтом
- Как обрабатывать новые поверхности
- Ремонтная окраска
- Укрывистость и определение расхода краски

В справочнике Вы можете найти также 10 золотых правил для наружной и внутренней окраски. Они помогут Вам добиться успеха.



УНИКАЛЬНАЯ СЕРИЯ ВИДЕОФИЛЬМОВ — СЕЙЧАС В ИНТЕРНЕТЕ!



и влажных помещений внутри, а также окраску деревянных и каменных фасадов, окраску цоколя и разнообразные методы декоративной окраски.

Эта уникальная серия видеофильмов снята в реальных условиях и показывает ремонт и окраску интерьеров, фасадов, металлических крыш, мебели, террас и садового инвентаря. Окрасочные работы выполняются мастерами-малярами и сопровождаются комментарием на русском языке. Серия помогает не только профессионалам, но также любому домашнему маляру.

Видеофильмы вызвали огромный интерес среди потребителей и профессионалов - маляров, отделочников, дизайнеров, архитекторов, строителей и продавцов-консультантов. Поэтому в 2006 году большая часть фильмов была включена в сайт Тиккурила www.tikkurila.ru. Таким образом, их можно просматривать удобно и спокойно прямо в домашних условиях или на рабочем месте.

Найти видеофильмы несложно. Указав мышью на текст «Бытовые и общестроительные краски» на начальной странице сайта, открывается главная страница, на левой стороне которой расположен пункт «Сделайте сами». После его нажатия, под ним открывается список включенных в этот пункт тем. Выберите «Советы по окраске». Во второй половине открывшейся страницы Вы найдете видеофильмы. Щелкнув на текст названия конкретного фильма Вы сможете его открыть и просмотреть. Приятного интернета!

В 2005 году Тиккурила распространила 13 видеофильмов на русском языке, а в 2006 году появились еще 2 новых виде-

офильма. Они знакомят зрителя с лакокрасочными материалами бренда Тиккурила и наглядно показывают ремонт и окраску сухих

РУКОВОДСТВО ПО ОКРАСОЧНЫМ РАБОТАМ

Второе дополненное издание!

В течение всего своего существования Тиккурила всегда стояла лицом к потребителям, прислушиваясь пристально к их пожеланиям и ожиданиям. При этом специалисты концерна всегда стремились не только разрабатывать современную продукцию, но также своевременно предоставлять исчерпывающую и всестороннюю информацию о своих материалах, их применении, особенностях современных технологий, методах окрасочных работ и декоративной окраски.

Естественно, Тиккурила относится с особым вниманием также к пожеланиям своих партнеров и специалистов, работающих с материалами Тиккурила в России и в странах СНГ. Именно с целью облегчения их труда уже в 2001 году появилась первая книга на русском языке под названием «Руководство по окрасочным работам». Предоставленная в этой книге информация была внимательно подобрана на основании опроса представителей основных профессий, работающих в сфере ремонта и окраски: продавцов-консультантов, маляров, отделочников, строителей и архитекторов.

В декабре 2006 года вниманию читателей было представлено второе дополненное издание «Руководства по окрасочным работам». Оно посвящается вопросам современных лакокрасочных материалов, их компонентов, типов, свойств и применения. В центре внимания ав-

тора книги, однако, находилась практическая сторона окраски. Поэтому в руководстве даются рекомендации по выполнению окрасочных работ и разъясняются некоторые типичные ошибки, а также значение несоблюдения условий работ.

В настоящее время все более актуальными становятся вопросы и тенденции современного дизайна и применения цвета. Растет не только эстетическая, но также психологическая и лечебная роль цвета. Колеровка и особенности применения цвета в окраске стен, потолков и предметов интерьера, а также деревянных и любых каменных фасадов, в том числе бетонных и оштукатуренных - все это важные вопросы, которые, естественно, нашли свое место в Руководстве.

В заключение хочется напомнить, что наряду с эстетической ролью современные краски, лаки и специальные материалы также выполняют исключительно важную защитную роль. Они защищают окрашенную строительную подложку или конструкцию от разрушения. О качественном результате можно говорить только в случае, если материал подобран и применен так, чтобы он выполнял в высшей степени как свои защитные, так и гигиенические и эстетические задачи. Надеемся, что «Руководство по окрасочным работам» поможет Вам разобраться в материалах и найти правильное решение. Приятного чтения!



Вестник Тиккурила 2007

Информационно-технический журнал по лакокрасочным материалам

Редакция:

АО "ТИККУРИЛА Пэйнтс"
Регион Деко Восточная Европа
а/я 53, 01301 Вантаа, Финляндия
тел. +358 9 857 731
факс +358 9 8577 6922
www.tikkurila.ru

Главный редактор:

Маарит Таскинен
Директор отдела продаж
Регион Деко Восточная Европа
тел. + 358 9 8577 3606

Ответственный редактор:

Виктория Маунула
Начальник отдела обучения клиентов
тел. + 358 9 8577 3284
viktorija.maunula@tikkurila.com

Редакционная коллегия:

Виктория Йоуканен
Координатор
тел. +358 9 8577 3654

Анне Кютемаа
Менеджер по маркетингу
тел. +358 9 8577 3438

Андрей Лайхинен
Координатор
тел. +358 9 8577 3652

Мерви Лефман
Референт директора
Координатор, Финнколор
тел. +358 9 8577 3496

Антти Пурсиаинен
Менеджер по продажам
тел. +358 9 8577 3653

Майя Салминен
Координатор
тел. +358 9 8577 3203

Паула Ямсен
Менеджер
тел. +358 9 8577 3224

Дочерние предприятия:

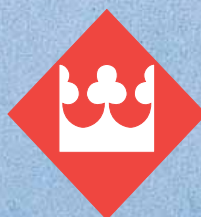
ООО "Краски Тиккурила", Москва
ул. Большая Якиманка, д. 31
тел. (495) 935 7666
факс (495) 935 7607
e-mail: sales@tikkolor.com

ЗАО "Финнколор"
г. Ст. Петербург
тел. (812) 380 3399
факс (812) 172 6348
e-mail: sales@finncolor.ru
www.finncolor.ru

ООО "Краски Тиккурила-Сиб"
г. Новосибирск
тел. (383) 332 81 41
тел./ факс (383) 330 14 10
e-mail: tikkurila_s@mail.nsk.ru

ТОО "Тиккурила"
г. Алматы, Казахстан
тел. (+7 701) 752 7290
факс (+7 3272) 787 656
e-mail: normunds.feldbergs@tikkurila.com

ООО "Тиккурила"
г. Киев, Украина
тел. (+38 044) 502 8786
факс (+38 044) 502 8794



TIKKURILA