

TIKKURILA

информационно-технический журнал

ВЕСТНИК

2006

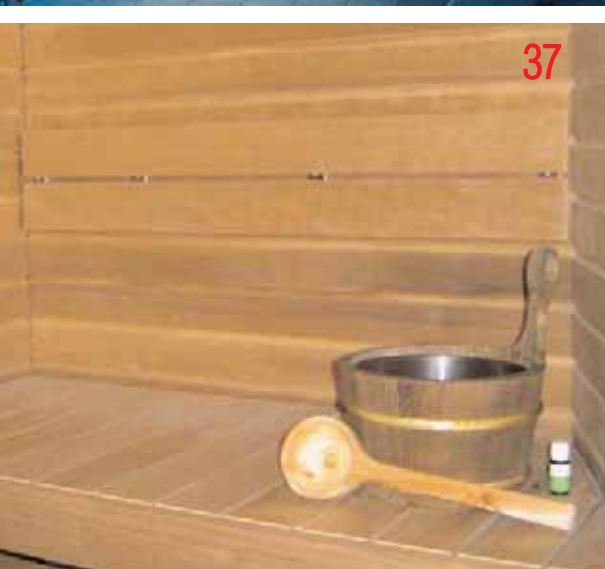
**ВИЛЛЕ ХААПАСАЛО
ОКРАСИЛ СВОЙ
ЗАГОРОДНЫЙ ДОМ**

**УНИКАЛЬНАЯ ПРОГРАММА
ЦВЕТОВОГО ДИЗАЙНА**

**Сайт Тиккурила
- приятного интернета!**

www.tikkurila.ru

СОДЕРЖАНИЕ



От главного редактора	1
Тиккурила - меценат века	2
Тиккурила - ведущий лакокрасочный концерн в России	5
Вторая Малярная школа на русском языке в Палетти	6
Вилле Хаапасало окрасил свой загородный дом	7
Центр "АРД" - качество и надежность отделки интерьера	10
Сайт Тиккурила - приятного интернета!	15
Уникальная программа цветового дизайна - в помощь профессионалам и любителям	18
Тайка - волшебство и настроение в интерьере	21
Россия в красках Тиккурила	24
Мы верим, у Вас получится!	30
Джокер - вдохновитель дизайнеров и маляров	31
Новофлор 1-К Эластик для надежного покрытия полов балконов	32
Лечебные свойства цвета	33
Термообработанное дерево завоевывает позиции в интерьере	37
Тиккурила помогает Вам добиться успеха	40
Дуросил - масляная краска нового поколения	41
Техопесу возвращает свежесть дерева	42
Юки раствор для цоколя и выправления поверхностей - новое решение для цоколя!	44
Новые видеоролики Тиккурила! Декоративная окраска. Окраска цоколя	45
Мраморирование превращает мрамор в роскошь, доступную всем	46
Сиенский мрамор	48



Слово "Тиккурила" стало, с одной стороны, понятием, качество которого потребители оценивают очень высоко, и, с другой стороны, брэндом, на который можно положиться. Главными секретами успеха концерна Тиккурила являются умение и желание постоянно обновляться и развиваться. Тиккурила имеет давние традиции, но взгляд ее всегда направлен в будущее. Ключом к успеху является дар предвидения.

Предприятию, находящемуся в стране Европейского Сообщества, приходится действовать в соответствии со многими Постановлениями и Директивами. Например, в апреле 2004 года ЕС приняло Директиву об использовании органических растворителей в лакокрасочных материалах, целью которой является улучшение условий окружающей среды путем уменьшения использования растворителей. Директива вступит в силу только в 2007 и 2010 гг., но уже сейчас большинство лакокрасочных материалов нашего предприятия отвечают ее требованиям, благодаря своевременно начавшейся переориентации при разработке продукции.

Ответственность за сохранность окружающей среды лежит на всех нас: как на производителях, так и на потребителях. Выбирая материалы, которые меньше загрязняют природу, мы уже сегодня можем заботиться о будущем. Речь идет не только о состоянии самой природы, но и о здоровье всех людей, как взрослых, так и детей.

Кроме высококачественных материалов Тиккурила предлагает индивидуальные решения при оформлении интерьеров, интерес к которым в последнее время чрезвычайно возрос. Широкий выбор, предлагаемый нашей колеровочной системой, привлекает все больше и больше потребителей. С другой стороны, широта выбора затрудняет принятие решений. И в этом случае на помощь приходят готовые концепции, которые облегчают задачу создания индивидуального стиля и желаемой атмосферы жилища. Примером может служить Красивый Дом - готовые цветосочетания для интерьеров и фасадов. На интернет-сайте компании Тиккурила можно ознакомиться с Программой цветового дизайна, которая расширяет многосторонние услуги, предоставляемые нашей компанией.

Благодаря постоянно развивающейся широкой сети дистрибуции, продукцию компании Тиккурила можно найти во всех уголках России. Умения и знания профессиональных продавцов постоянно поддерживаются на высоком уровне с помощью Программы обучения и подготовки клиентов. Эффективность маркетинга всегда входила в планы действий компании Тиккурила. В этом году особое внимание будет уделено новой рекламной кампании. Она укрепит имидж Тиккурила как профессионального партнера, который помогает своему клиенту состояться. Одним из краеугольных камней, кроме продаж и маркетинга, является качественное обслуживание клиентов на всех уровнях, что характеризует нашу компанию как солидную.

Мы с гордостью говорим, что Тиккурила - это фирма, которая заботится о своей продукции и может предложить своим клиентам огромную совокупность различных услуг. Мы готовы предоставить нашим потребителям только наилучшие результаты исследований и разработок. Умные краски - в Вашем распоряжении!

Маарит Таскинен



МЕЦЕНАТЫ СТОЛЕТИЯ

ДИПЛОМ

НАГРАЖДАЕТСЯ

Золотой медалью
"Национальное достояние"


АО

"Тиккурила Пэйнтс"

За благородство
помыслов и дел

Приказ по Благотворительному Фонду
«Меценаты Столетия»
№ 330 от 04 октября 2005 г.

Президент Благотворительного Фонда
«Меценаты Столетия»


О.В. Олейник



Тиккурила на протяжении всей своей 143-летней истории развития всегда имела традиции чуткого отношения к культуре и искусству, к духовным ценностям общества. Это давало хороший стимул и результат взаимодействия, что в настоящее время особенно важно для консолидации современного общества

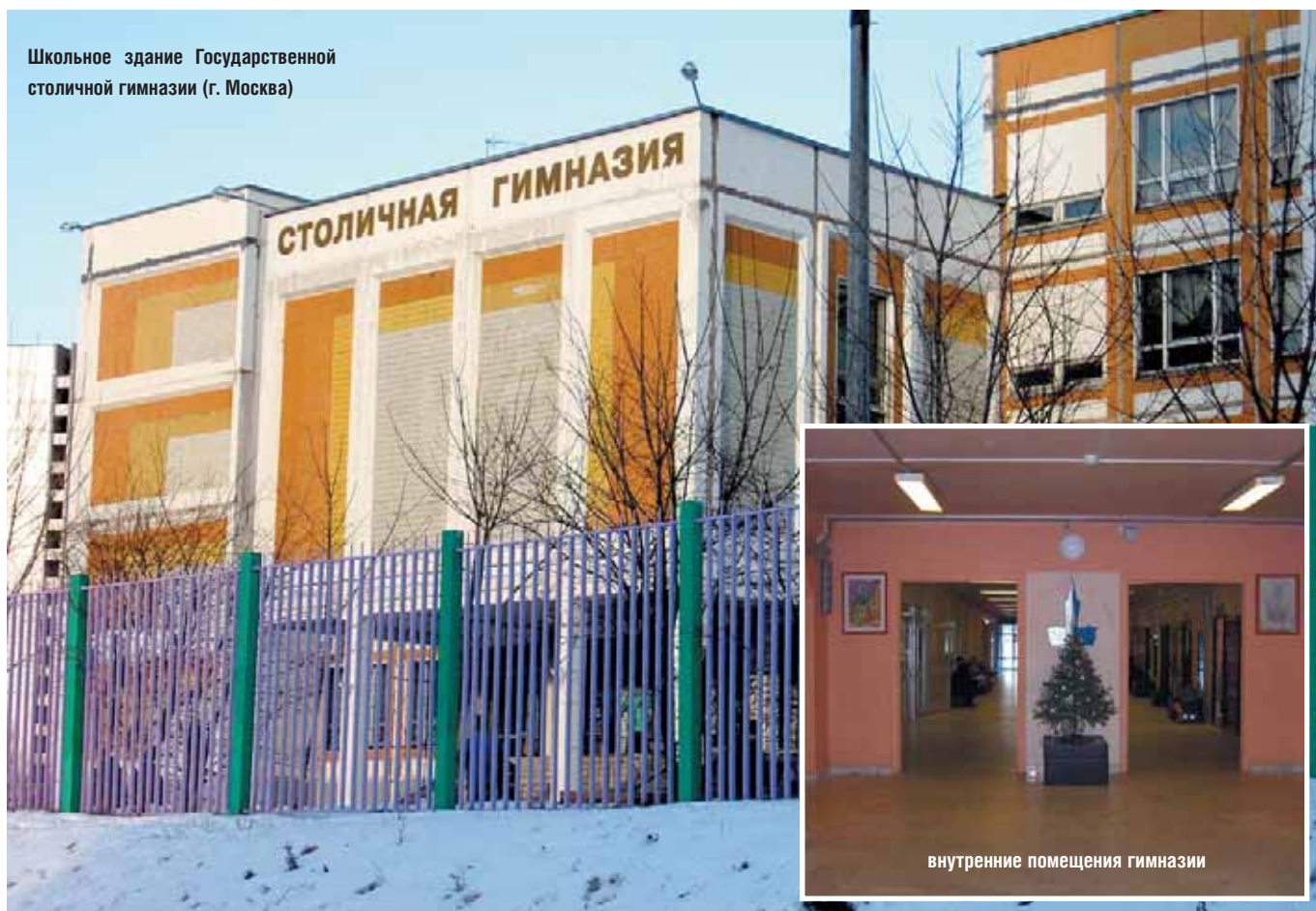
Также традиционно Тиккурила внесла свой положительный опыт меценатства и благотворительности и в деятельность на российском рынке. Хорошо осознавая трудности переходного периода, который переживала Россия, а также те обстоятельства, которые сопутствовали истории страны, Тиккури-



Большая Золотая медаль «Национальное достояние». Концерн Тиккурила - единственная международная компания, удостоенная в 2005 г. Золотой медали за благородство помыслов и дел в России.

ТИККУРИЛА - МЕЦЕНАТ ВЕКА

Школьное здание Государственной столичной гимназии (г. Москва)



внутренние помещения гимназии

ла стремилась помочь сохранить и возродить благотворные традиции, которые во многом были утрачены, хотя российская история имеет множество примеров благородного служения самых передовых и луч-

ших представителей общества делу сохранения и приумножения духовных богатств страны. Отдавая дань сложившимся добрососедским отношениям между Финляндией и Россией, и осознавая,

что благотворительная помощь и меценатство в такой важный и ответственный момент истории России не останутся незамеченными людьми, обществом, и будут приняты с благодарностью, компания

Храм преподобного Марона Пустынника Сирийского (г. Москва)



Тиккурила способствует сохранению российских памятников истории и культуры, а также того, что связано с настоящим днем. Это восстанавливаемые храмы, обители, школы, детские учреждения, детские игровые площадки и др.

Тиккурила, как крупный европейский производитель высококачественной и экологичной лакокрасочной продукции, сертифицированной по европейским стандартам качества ISO 9001 и ISO 14001, всегда была ответственна перед обществом и историей, что совершенно естественно находит продолжение в традициях меценатства и благотворительности. И Международный Благотворительный Фонд «Меценаты Столетия» торжественно отметил в 2005 году **Золотой медалью за реализацию социальных программ и социальную ответственность в бизнесе и возрождение российского меценатства только одну международную компанию - концерн Тиккурила.**

Вся эта благородная деятельность концерна была бы невозможна без активных действий директора бизнес-подразделения Деко Восточная Европа, светлой памяти г-жи Пиркко Иконен, и московского Представительства Тиккурила, руководимого г-жой Линичук Татья-

ной Викторовой, которая отдала много сил, душевного тепла и заботы для реального воплощения этих благородных дел и была награждена Золотым Орденом «Меценат» в октябре 2005 года.

Все эти замечательные дела и традиции Тиккурила еще больше вдохновляют на добрые и благородные дела, которые никогда не забываются людьми и навсегда остаются в истории.

Храм Святой Троицы в Конькове (г. Москва)



Тиккурила — ведущий лакокрасочный концерн в России



С точки зрения роста бизнеса красок и покрытий Россия является одним из важнейших регионов для концерна Тиккурила. Краски и прочие лакокрасочные материалы марки Тиккурила присутствуют на российском рынке уже более 30 лет и неизменно пользуются доверием потребителей. Это объясняется тем, что продукция Тиккурила разрабатывается и применяется в самых суровых климатических условиях Европы. А климат большей части России, с которой Финляндия имеет общую границу более 1200 км, такой же, как в Финляндии. Поэтому не удивительно, что последнее приобретение Тиккурила происходит в этом регионе.

В январе 2006 г. вступила в силу сделка о приобретении финским концерном Тиккурила российской компании ООО Краски Текс. Краски Текс являются одним из сильнейших отечественных операторов на рынке общестроительных и бытовых красок. Производственные предприятия находятся в Санкт-Петербурге и Старом Осколе в западной час-

ти России. Их производственные программы включают широкий спектр водных и растворительных красок и грунтовок, антисептиков и шпатлевок. Кроме того, в городе Челябинске действует центральный склад компании.

Президент концерна Тиккурила Виса Пеккаринен придает этой сделке важное значение: «Таким образом, Тиккурила усиливает свои позиции на быстро развивающемся российском рынке лакокрасочных изделий. Данная сделка увеличивает нашу долю на рынке декоративных красок и делает Тиккурилу определенным лидером. Сейчас нам принадлежат четыре лакокрасочных завода, а также дилерская сеть в 100 городах России. Со стратегической точки зрения покупка компании Краски Текс дополняет ассортимент выпускаемой нами продукции — в нашем распоряжении известные бренды во всех ценовых сегментах».

До приобретения компании Краски Текс концерн Тиккурила имел два действующих производства в России - в г. Санкт-

Петербурге и г. Раменском Московской области. Российские заводы производят продукцию под своим собственным брендом - Финнколор, который относится к среднему ценовому сегменту рынка. В стратегию концерна входит постоянный поиск органичного роста, основанного на знании местных условий и хорошей репутации финского бренда Тиккурила и бренда дочерних компаний Финнколор.

Сегодня Тиккурила является ведущим лакокрасочным концерном в Финляндии, Швеции, Прибалтийских странах и России. Концерн имеет производства в семи странах и дополнительно склады и офисы продаж в шести странах. Основная деятельность концерна сосредоточена в области строительных и бытовых лакокрасочных материалов, а также лакокрасочной продукции для деревообрабатывающей, мебельной и металлообрабатывающей промышленности.

ВТОРАЯ МАЛЯРНАЯ ШКОЛА НА РУССКОМ ЯЗЫКЕ В ПАЛЕТТИ



Преподаватели и участники Шестой Малярной школы после вручения дипломов перед зданием УЦ Палетти 12.05.2005 г.

12 мая 2005 года состоялся заключительный семинар Шестой Малярной школы на русском языке. Второй раз в истории концерна продавцы продукции Тиккурила в Азербайджане, Армении и России получили возможность пройти практический однодневный курс обучения в новом учебном центре Палетти.

Первая половина дня была посвящена теоретическим занятиям, а после обеда обучающиеся перешли в залы для практических занятий. Под руководством специалистов и мастеров концерна продавцы с энтузиазмом пробовали повторить и усвоить эффектные малярные приемы декоративной окраски, выяснить тонкости окраски потолков, стен, полов и мебели, пробовали создать оригинальные поверхности с помощью перламутровых лазурей Тайка и специальной краски Магнетик. Участники Малярной школы попробовали также материалы для



Специалисты знакомят участников с окраской и лакировкой панельных стен и потолков, деревянных полов и паркета.

ремонта и окраски бетонных фасадов и цоколей. Они познакомились с основными вопросами, связанными с окраской деревянных фасадов. Участники Малярной школы также посетили производство, склады и

научно-исследовательский центр концерна в г. Вантаа.

В заключении участники Малярной школы были удостоены Дипломов продавцов-консультантов.



ВИЛЛЕ ХААПАСАЛО ОКРАСИЛ СВОЙ ЗАЛОРОДНЫЙ ДОМ

При встрече с финским актером Вилле Хаапасало нельзя не заметить его исключительной простоты и непосредственности. Вопреки широкой популярности и интересу к его персоне, в повседневной жизни Вилле остается открытым и естественным человеком, с которым интересно разговаривать и увлекательный рассказ которого интересно слушать.

В последние годы Вилле много снимается и нередко фильмы с его участием становятся событием в России. В 2004 г. 33-летний Вилле Хаапасало сыграл одну из главных ролей в телевизионном сериале «КГБ в смокинге», который стал хитом лета. Сейчас Вилле - известный европейский актер, которого знают не только в странах СНГ и Финляндии, но и в Канаде и США. Впервые российский зритель увидел этого молодого актера в роли скромного паренька Райво в картине Александра Рогожкина «Осо-

бенности национальной охоты». За ней последовали «Особенности национальной рыбалки» и «Блокпост». В 2002 году был снят фильм «Кукушка», который по мнению режиссера Петра Тодоровского является лучшим фильмом о войне за последние десять лет и стоит «на голову выше других». На Московском кинофестивале роль финского солдата Вейко в картине «Кукушка» принесла Вилле приз «За лучшую мужскую роль». В последние годы у Вилле все больше предложений. Он снимается много — не только в России, но также в Финляндии и в Украине.

Нередко Вилле задают вопрос, не хочет ли он жить где-то в другом месте, например, в России. Ведь он учился в Ленинградском государственном институте театра, музыки и кино, а звездой российского кино стал на кинофестивале в Сочи в 1995 году. На этот вопрос Вилле отвечает, что он не собирается

менять место жительства и место работы. «Финляндия — моя родина, а я фин. Здесь живут мои родственники, семья и друзья. Конечно, в России у меня много хороших друзей, но я привык жить в Финляндии, и даже если бы появилось желание, не смог бы стать другим человеком».

Вилле родился в 1972 году в г. Лаhti и провел свои детские годы в Холлола. Как все типичные финны он любит лес и озера, одним словом - финскую природу. Особенно дорогим для него является лес. Именно в лесу он находит спокойствие, там освобождается от отрицательных эмоций и заряжается положительной энергией. В последние годы семья Вилле живет в финской столице Хельсинки, но тем не менее актер мечтал о доме за пределами города, о месте, находящемся недалеко от дома его родителей и родителей его жены. Ему хотелось приобрести самый



обыкновенный дом, находящийся рядом с лесом, на природе. В 2005 году он осуществил это намерение, и семья Хаапасало приобрела летний дом в окрестностях Артарви. Дом этот расположен на окраине леса, где вокруг чистый воздух и запах цветов. Густая зелень плотно подступает почти к самому порогу двухэтажного дома, а из его окон открывается вид на великолепные деревья в лесу.

Когда пришли посмотреть объявленный для продажи дом, он понравился семье Вилле с первого взгляда, несмотря на то, что внутренние помещения нуждались в капитальном ремонте и окраске. Наверное это потому, что атмосфера построенного в 50-е годы дома так сильно напоминала об их детстве и спокойствии сельской жизни.

Сразу после приобретения дома семья приступила к ремонту. Работы были спланированы и выполнены в первой половине лета, так как Вилле и его жена хотели провести в нем большую часть лета уже в этом году. Когда речь зашла об окраске, они, естественно, в первую очередь вспомнили краски Тиккурила. Таким образом, внутренние помещения дома были полностью отремонтированы и окрашены только лакокрасочными материалами Тиккурила. Хозяевам хотелось сохранить первоначальную атмосферу дома, подчеркнуть ее тепло и уют с помощью цвета. Поэтому для окраски кухни была выбрана высокостойкая к мытью краска Ремонтти-Ясса, цвет J314, а для лакировки деревянных панелей полуглянцевая Уника Супер. Для стен просторной гостиной был выбран также оттенок теплой гаммы F392. Здесь применялась краска Джокер, совершенно не пахнущая и отлично воспроизводящая солнечный оттенок цвета. Так как семья Хаапасало часто встречает гостей, одна из комнат была отведена под спальню для гостей. Она была окрашена

краской Джокер, прохладным голубым оттенком Х351. Панельные потолки помещений сначала были отгрунтованы грунтовкой Хелми, а потом окрашены полуматовой краской Хелми. Пол нижнего этажа был окрашен краской Бетолукс, цвет 2113, а пол второго этажа лакирован лаком Уника Супер.

Вилле вообще нечасто занимается окраской, однако результатом он доволен. Интерьер сейчас выглядит именно так, как они его себе представляли, и в доме приятно жить. Ему понравилось не только то, что краски и лаки ложились легко и не подтекали, а также и то, что они не пахли и быстро высохли. И, конечно, великолепный выбор цветов. При наличии такого выбора можно реализовать любую идею и желание в оформлении дома.



Центр «АРД» — качество и надежность отделки интерьера

Уже более 35 лет Тиккурила работает на российском рынке, предлагая на нем свои самые современные материалы для окраски интерьеров и фасадов. Многие профессиональные строители, архитекторы и дизайнеры знают и широко применяют в своей работе нашу лакокрасочную продукцию. Мы рады, что таким образом концерн Тиккурила становится причастным к лучшим достижениям архитектуры в России.

В этой рубрике мы знакомим нашего уважаемого читателя с одной из наилучшим образом зарекомендовавших себя строительных компаний Москвы. Московская строительная фирма Центр "АРД" работает с лакокрасочными материалами Тиккурила уже второе десятилетие. За этот период фирма стала автором целого ряда великолепных работ, которые являются примером современной российской качественной архитектуры. На большинстве объектов применялись шпатлевки, грунтовки, лаки и краски Тиккурила. Редакция журнала попросила генерального директора фирмы г-на Качанова поделиться своими мыслями о прошедшем периоде, а также своими впечатлениями о работе с Тиккурила. Ниже помещаем его рассказ.

"Московская строительная фирма Центр "АРД" была основана в 1988 году. Это было время, когда в Советском Союзе во время перестройки получил активное развитие частный и кооперативный бизнес, люди приобрели собственность, в связи с этим и появилась необходимость в ремонте офиса, отделке интерьера магазина или квартиры. Спрос рождает предложение - ста-



Теплые оттенки краски Гармония создают атмосферу уюта

ли создаваться частные архитектурные и дизайнерские бюро, небольшие строительные фирмы, способные предоставлять населению эти услуги. Центр "АРД" и был одной из таких первых архитектурно-строительных фирм. Сначала в ней работали несколько архитекторов и привлекались отдельные исполнители - комплексные бригады. В настоящее время в Центре "АРД" - более 60 специалистов и квалифицированных рабочих-отделочников. Фирма выполняет дизайн интерьеров, реконструкцию и отделку помещений "под ключ" с высоким уровнем качества, а также ведет строительство индивидуальных загородных коттеджей.

Профессиональный подход к отделочным работам привел нас к «Тиккуриле»

В конце 80-х - начале 90-х годов в стране наблюдался дефицит хоро-

ших товаров. Отделочные материалы, предлагаемые к продаже в магазинах, были представлены в таком скудном ассортименте, что дизайнерам и строителям приходилось буквально изобретать оригинальные способы отделки "из ничего". Например, стены одного из объектов того времени, для придания фактуры, были просто оклеены рулонными "вафельными" полотенцами (которые используются на кухне), а затем окрашены водно-эмульсионной краской, колерованной обыкновенной гуашью.

По мере того, как в Россию стали приходить ведущие европейские компании и предлагать свои современные технологии и материалы для отделки, ситуация коренным образом изменилась. Центр "АРД" получил возможность применять новинки на своих объектах, закупать необходимые инструменты и



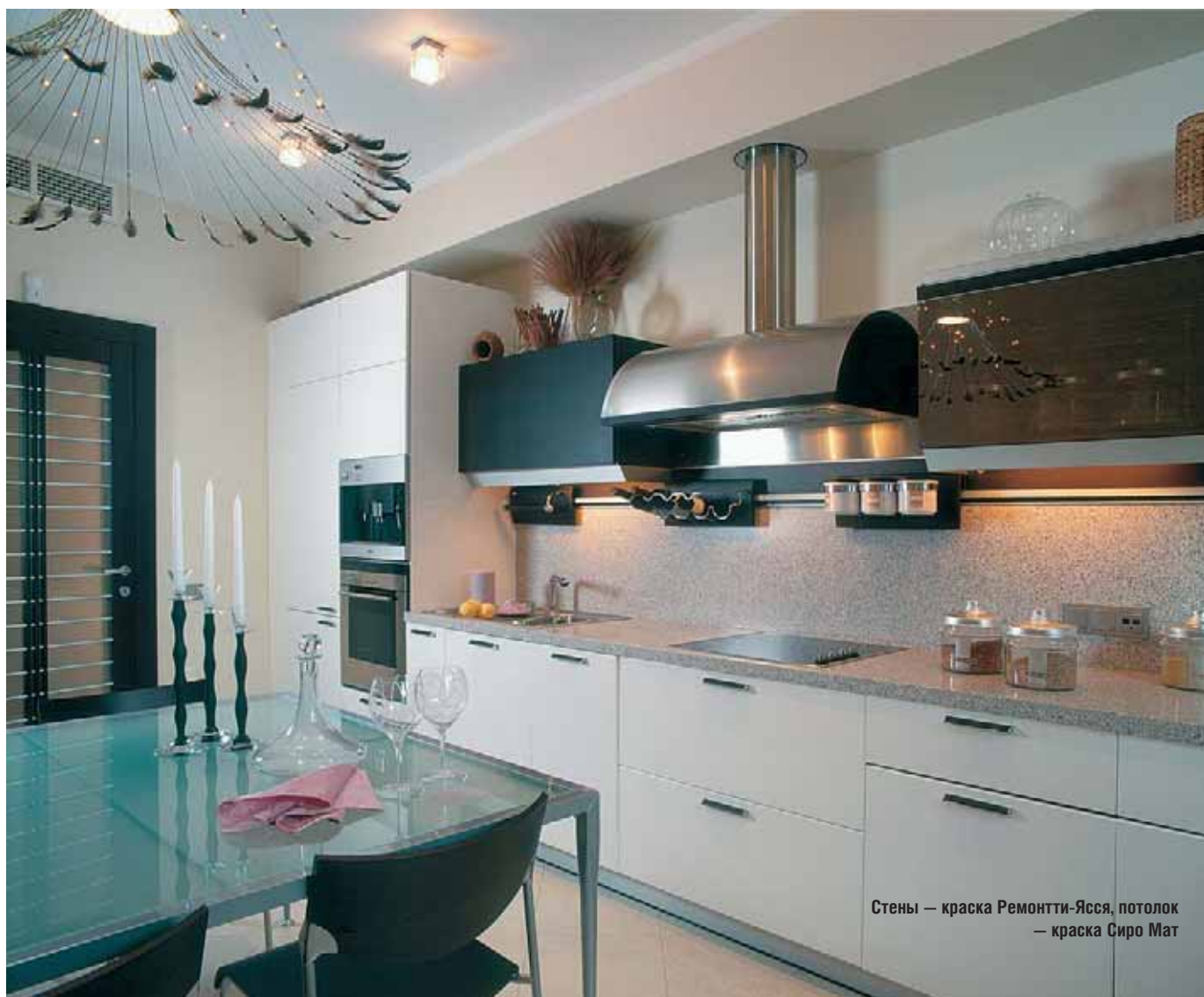
Элегантность и чистота линий достигнута с помощью краски Эко-Джокер. Потолок окрашен краской Сиро Мат.

оборудование, обучать специалистов работе на другом качественном уровне.

Российский рынок строительной продукции в настоящее время предлагает большое разнообразие сухих строительных смесей, грунтовок и шпатлевок, красок и лаков для интерьеров. Умение выбирать

и грамотно работать с ними - залог успеха для каждой строительной компании. С самого начала своего существования наша фирма всегда ориентировалась на высокое качество работ. Профессиональный подход к отделочным работам привел нас к "Тиккуриле". В настоящий момент продукция компании

"Тиккурила" является одной из самых популярных марок материалов, используемых Центром "АРД" на его объектах. Примеры представлены на фотографиях некоторых жилых интерьеров, выполненных фирмой за последние годы в Москве.



Стены — краска Ремонтти-Ясса, потолок
— краска Сиро Мат

Элегантный добротный вид интерьера

Практический опыт показал, что стены, потолки и декоративные элементы, окрашенные материалами "Тиккурила" с соблюдением всех необходимых технологий, приобретают элегантный, добротный вид. Краски имеют оптимальную плотность и хорошую укрывистость, удобны в работе. Отличной гладкости стены можно добиться применением шпатлевок "Тиккурила". Оштукатуренные, например, шпатлевкой "Престо ЛФ" стены шлифуются легко, не забывая наждачную бумагу, всего-навсего через 2-3 часа после нанесения в нормальных условиях. Понятно, что экономия времени - немаловажный вопрос в нашей работе. Универсальная грунтовка "Луя" хорошо впитывается в подложку и

отлично выравнивает впитывающую способность поверхности. На отгрунтованной поверхности краска ложится равномерно, не оставляя пятен и следов от валика. Окрашенная поверхность надежно защищена лакокрасочным покрытием. Ее можно нормально эксплуатировать, а при необходимости - мыть. Дело в том, что все краски для интерьера "Тиккурила" разрабатываются с учетом гигиеничности и высокой стойкости к мытью. С одной стороны они содержат грязеотталкивающие компоненты, а с другой стороны обладают великолепной стойкостью к мытью. Например краски "Гармония" и "Эко-Джокер" выдерживают более 5 000, "Ремонтти-Ясса" - более 10 000, а "Луя" - более 15 000 проходов мокрой щетки!

Малярм немаловажна экологичность материалов

Маляры, работавшие с "Тиккурилой", отмечают простоту и технологичность материалов во время использования. Из всего ассортимента наиболее часто фирма пользовалась воднодисперсионными акрилатными красками "Ремонтти-Ясса" и "Эко-Джокер", в последнее время - акрилатной краской с бархатистым эффектом "Гармония". Все они хорошо подходят для стен и потолков в различных жилых и общественных помещениях, колеруются в зависимости от цветового решения интерьера. Для влажных помещений нередко применяется краска "Луя", которую также можно колеровать в более 10 000 оттенков. Кроме того для маляров важно, что они работают с экологичны-



Нежные цвета для стен и потолков отлично гармонируют с цветовой гаммой мебели.



Мягкая гамма цветов создает атмосферу спокойствия и удобства

ми, безрастворительными материалами, которые не имеют запаха и не являются риском для их здоровья.

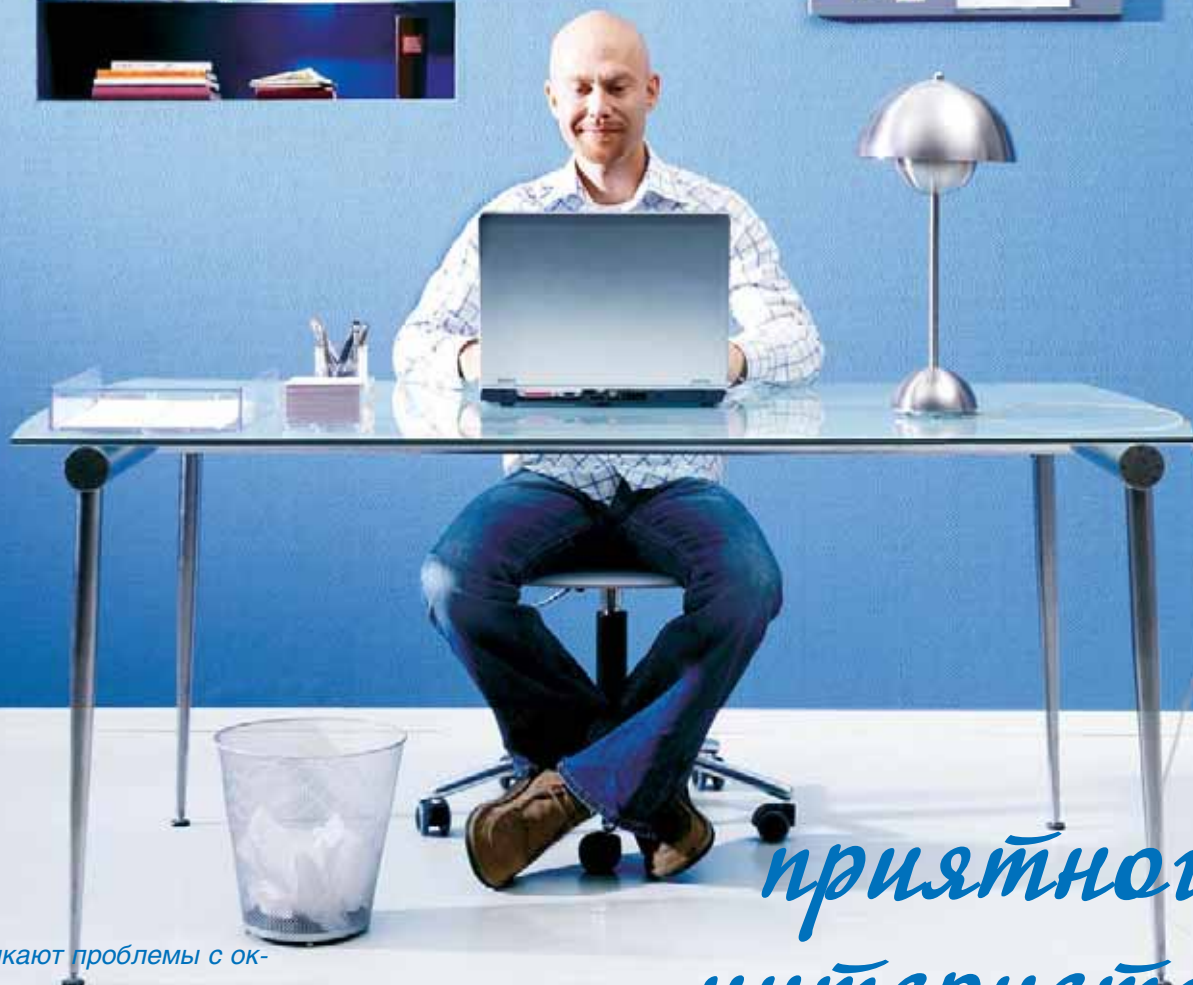
Качество и долговечность работ

Для репутации строительной фирмы, известной на протяжении многих лет, важными обстоятельствами являются гарантийные обязательства, вопросы качества и дол-

говечности выполненных работ. В этом случае постоянные клиенты рекомендуют фирму новым заказчикам. В большой степени эта задача решается приоритетным выбором надежных марок строительных материалов. Учитывается, конечно, и экологичность. Многие объекты Центра "АРД", окрашенные "Тиккурилой", не потеряли своего внешнего вида и качества отделки до настоящего момента, хо-

тя и прошло немало лет после окончания работ. Этот факт помогает убеждать заказчиков при выборе материалов. Их желание сэкономить на стоимости, как правило, уступает разумному аргументу в пользу достижения качественного результата. Используя в работе самые лучшие материалы и технологии, фирме удается поддерживать свой профессиональный уровень и авторитет."

Сайт Тиккурила —



приятного интернета!

Когда возникают проблемы с окраской, не стоит долго раздумывать самому, надо сразу обратиться к Интернет-сайту Тиккурила на русском языке. По адресу www.tikkurila.ru как домашние, так и профессиональные маляры могут быстро и легко получить всю нужную информацию о красках и проведении окрасочных работ. Как говорят по-старому: "Хорошо запланировано - наполовину сделано" - поэтому рекомендуем посетить наш сайт уже тогда, когда только начинаете планировать окраску.

Какую краску выбрать?

Тиккурила предлагает широчайший ассортимент красок для любых применений, и поэтому выбор правильной краски может порой оказываться трудным даже для профессионального маляра. На нашем сайте мы вам поможем в выборе правильной краски. Указав мышью на текст "Бытовые и общестроительные краски" на начальной странице сайта, открывается главная страница, в нижней части которой находится поисковая система л/к материалов. Выбрав, например, с табло "Интерьерная ок-

раска" нужный объект окраски и нажав на кнопку "Найти", на экране появляются все краски и лаки, которые можно применять для окраски данного объекта. Наименований имеется много, в некоторых случаях даже несколько страниц, но с одной страницы на другую можно легко двигаться при помощи селектора страниц, расположенного в нижней части каждой страницы.

Кроме поисковой системы, нужный материал можно найти также в разделе "Продукция". На левой



Тиккурила, которые открываются на сайте в формате pdf. Ссылки на технические спецификации можно найти также в меню на правой стороне главной страницы раздела "Продукция". Материалы сгруппированы по областям применения в алфавитном порядке.

На странице "Продукция" вы найдете также дополнительную информацию об экологически полноценных лакокрасочных материалах класса М1, выпускаемых фирмой, и описания пиктограмм, применяемых на этикетках продукции Тиккурила.

Сколько краски требуется?

На сайте находится калькулятор расхода краски, с помощью которого легко определить, сколько краски требуется для окраски определенной площади. В калькулятор вводят высоту и ширину окрашиваемой поверхности, количество наносимых слоев, а также расход выбранной краски (средний расход на каждый материал приводится, в т.ч. в кратких описаниях, технических спецификациях и на этикетках). При этом важно учесть, что полученное количество, однако, является ориентировочным, так как в конечном итоге на практический расход краски влияют тип окрашиваемой поверхности, ее впитывающая способность, а также условия во время проведения окрасочных работ.

Как окрасить правильно?

Если вы уже выбрали краску, а вам нужны более детальные инструкции по применению, целесообразно ознакомиться с инструкциями по проведению окрасочных работ. Их можно найти в разделе "Сделайте сами - Как окрасить". Выберите в списке объект, который вы намерены окрасить. Например, указав мышью на объект "Мебель", на экране открывается наша инструкция по окраске мебели.

Если вы после ознакомления с письменной инструкцией еще чувствуете себя неуверенными, рекомендуем позвонить по "Горячей линии Тиккурила" в Москве по телефону (495) 980 7190. Там вы по-



стороне начальной страницы расположены пункты "Интерьерные краски - Наружные краски - Прочие материалы". Выбирайте нужный пункт в зависимости от того, нужны ли Вам краски для внутренних или наружных работ. После нажатия, например, по пункту "Интерьерные краски" открывается окно с картинкой разных интерьеров дома. Вы можете выбрать подлежащий окраске объект либо указав мышью на соответствующее место в картинке, либо подбирая нужный объект в текстовом списке ок-

рашиваемых поверхностей в правой полосе экрана. Если вы подбираете, например, оконные рамы, перед вашими глазами открывается информация о лакокрасочных материалах, которые Тиккурила рекомендует для окраски окон внутри помещения.

Вышеуказанными способами вы получаете краткое представление о каждом материале, а более детально свойства и инструкции по применению описаны в официальных технических спецификациях

лучите у специалистов фирмы полезные советы и ответы на ваши вопросы.

Тиккурила опубликовала большое количество проспектов и справочников по проведению окрасочных работ по различным поверхностям. Также с этими проспектами можно ознакомиться на сайте Тиккурила в разделе "Сделайте сами - Брошюры", где они открываются на экране в формате pdf. По мере публикации нового проспекта они автоматически будут включены и на сайт.

Да, и цвет нужен - а какой?

Чем больше по размеру и по площади окрашиваемый объект, тем тщательнее стоит продумать его цвет. Тиккурила разработала уникальную "Программу цветового дизайна", с помощью которой вы можете сами попробовать и посмотреть, как разные цвета наших цветовых гамм выглядят в реальности на интерьерных и наружных поверхностях дома. О самой программе и ее применении более детально рассказываем в отдельной статье данного Вестника.

Нужны ли вам новые идеи?

В разделе "Настроение и вдохновение" мы вас знакомим с новыми тенденциями в окраске и воодушевляем на применение новых методов декоративной окраски и сочетаний цветов. Например, выбор гармоничной комбинации цветов может иногда оказываться трудным делом, но в статье "Красивый Дом" мы вам показываем, как легко это можно на самом деле делать при помощи новых коллекций цветосочетаний для оформления интерьера и для наружной окраски дома.

Также разные методы декоративной окраски позволяют вам создать уютную и оригинальную атмосферу интерьера. Например, ознакомьтесь со статьей "Тайка создает тысячу и одно настроение!" и осуществите впечатляющие изменения в вашем доме с помощью новых перламутровых красок и лазурей "Тайка".

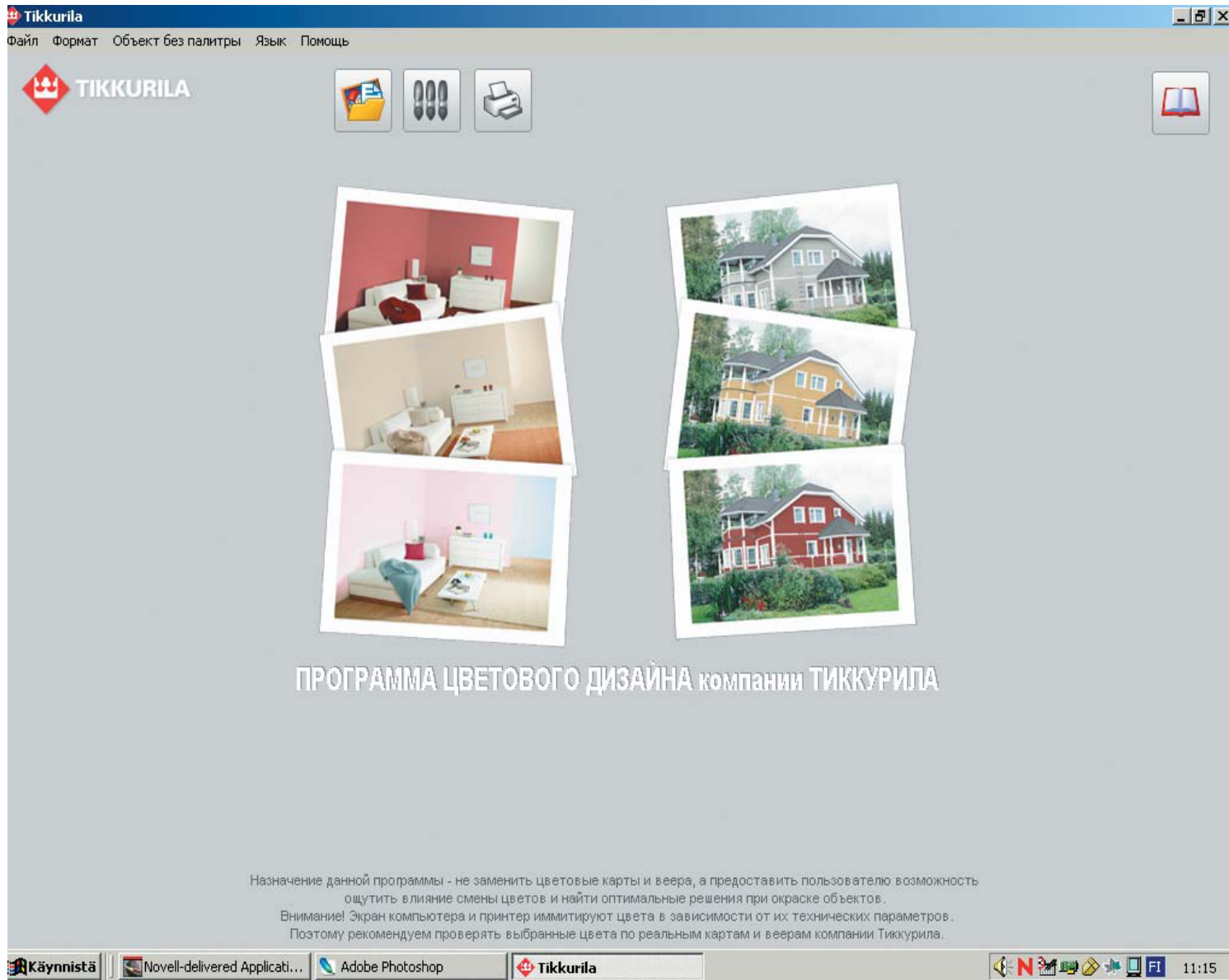


Тиккурила - современный международный концерн

Краска - это не только химия. Это также ответственная научная разработка, передовая производственная технология, экологическая ответственность, абсолютная безопасность, безусловное качество, гарантийная надежность, легкость применения... Об этом и о многом другом мы рассказываем вам в разделе "О концерне Тиккурила". Приглашаем вас также

участвовать в "Виртуальной экскурсии по заводу" и понаблюдать, как производится краска на фирме Тиккурила.

Сайт www.tikkurila.ru находится в процессе постоянной разработки. Приглашаем вас посещать наш сайт почаще и увидеть, что новое предлагает Тиккурила. Приятного вам интернета с Тиккурилой!



УНИКАЛЬНАЯ ПРОГРАММА ЦВЕТОВОГО ДИЗАЙНА

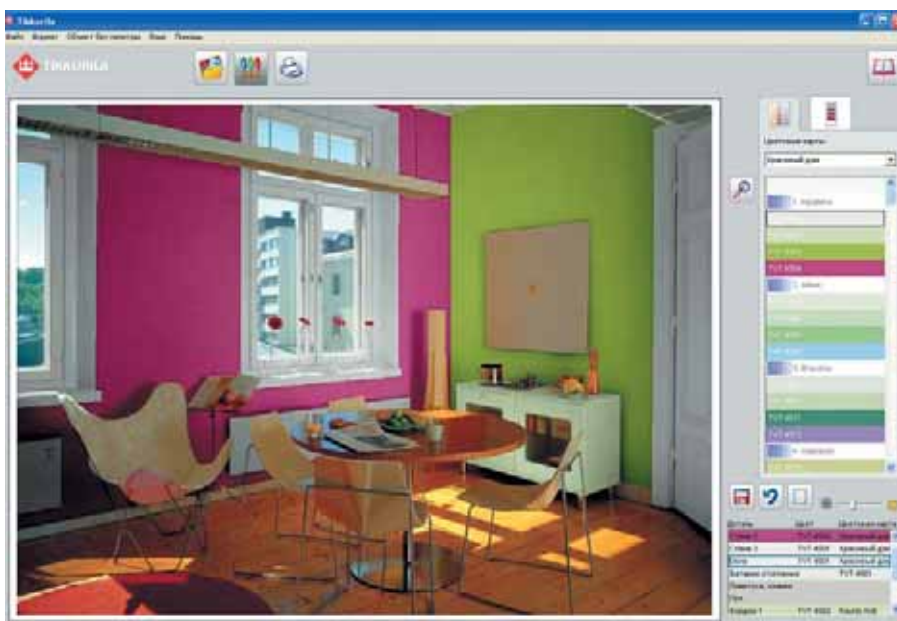
— в помощь профессионалам и любителям

В сентябре месяце 2005 года компания Тиккурила предложила вниманию своих клиентов русскоязычную версию Программы Цветового Дизайна. Программа была введена в действие в Финляндии в мае 2004 года и пользуется огромным спросом как у профессиональных архитекторов и дизайнеров, так и у домашних мастеров. Способность программы обрабатывать цифровые фотографии значительно увеличила интерес к программе, так как позволила оперировать не только видами стандартных макетов, но и личными фотографиями.

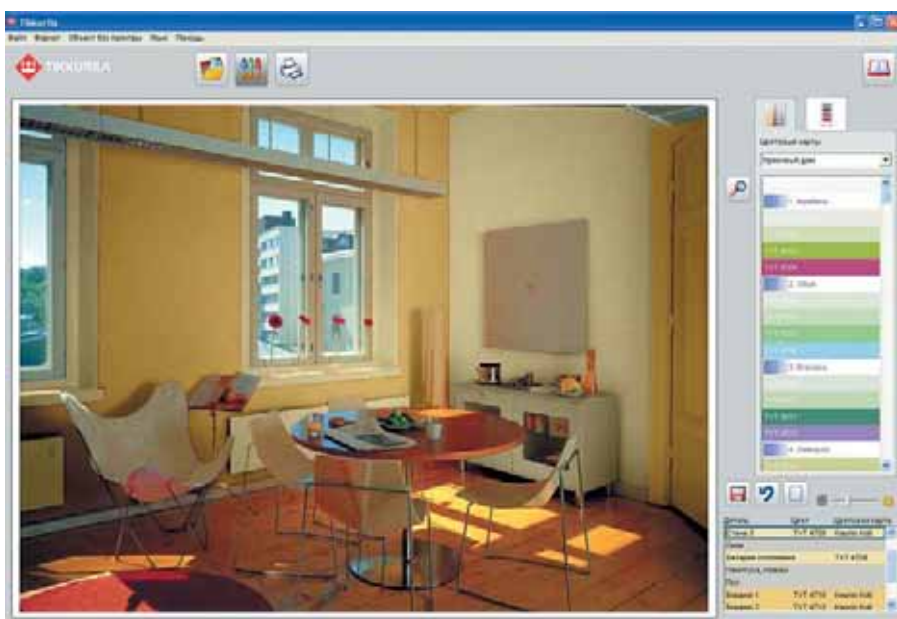
В последние десятилетия в связи со стремительным развитием техники и компьютерной графики появление подобной программы явилось вполне закономерным и естественным процессом. Ведь моделирование с цветами всегда было интересным и нужным этапом развития и преобразования объекта, но требовало значительных затрат времени и невероятных усилий. Именно поэтому многие крупнейшие компании, производящие лакокрасочные материалы, задались целью разработать для своих клиентов программу, которая позволяла

бы пользователю самому попробовать комбинации цветов на том или ином объекте.

Многие компании в настоящее время предлагают клиентам услуги цветового моделирования, однако, обычно такие программы не способны работать с личными изображениями клиентов. Некоторые компании заметили данные недостатки и попытались, внедрив новые технологии, добавить функции кадрирования, но при этом они столкнулись со значительными трудностями в решении задачи. А как результат, пользователи не могут опреде-



этого момента начинается отсчет времени обработки изображения, так что пользователь приблизительно может рассчитать, когда оно будет готово. После получения службой кадрирования программа обрабатывает объект или распознает все его составляющие, предназначенные для окраски, такие как крыша, оконные и дверные рамы, стены, перила и т.д. Одновременно система определяет материалы выделенных частей. После выполнения программой всех действий оператор проверяет правильность конечного результата, и при необходимости, может внести свои корректировки. В окончательной стадии программа возвращает кадрированное изображение и сведения об используемых материалах пользователю, который может начать процесс окраски изображения.



Наверное, каждый когда-нибудь хотел почувствовать себя дизайнером или попробовать свои способности в этой сфере деятельности. Программа помогает реализовать скрытые желания и воссоздать образ мечты на экране компьютера с помощью клавиатуры и мышки. Программа легка в использовании. Применяя пиктограммы и значки, можно с легкостью выполнить окрашивание различных объектов.

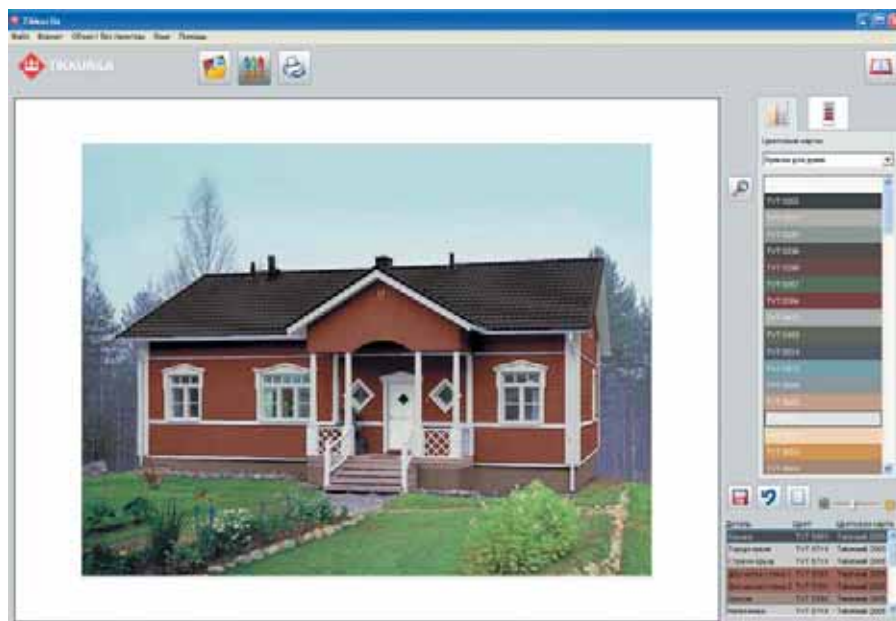
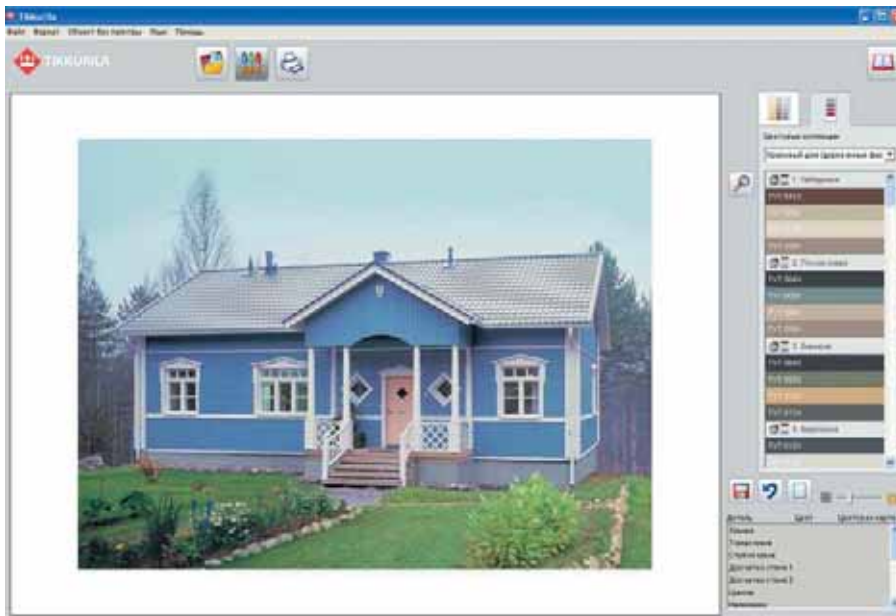
Стандартные макеты в программе представлены экстерьерами и интерьерами. Экстерьеры в свою очередь делятся на деревянные, бревенчатые, дощатые и каменные дома, а интерьеры - на кухни, гостиные, прихожие, спальни и прочее. Определившись со стандартным видом, можно приступить к увлекательному захватывающему занятию окрашивания. Можно выбрать деталь объекта, например, крышу здания, нажав на нее кнопкой мышки или найдя в списке деталей объекта. Затем подобрать цвет из предложенной с правой стороны окна

лить тип окрашиваемой поверхности, и производители не могут предложить правильный лакокрасочный материал для ее обработки.

Логическим решением данной проблемы и явилась программа Цветового дизайна Тиккурила - новая оригинальная программа цифрового кадрирования изображений, которая позволяет про-

изводить обработку одного цифрового изображения за 7 минут. Если изображение слишком большое по размеру или содержит большое количество деталей, время обработки изображений возрастает до 25 минут.

Первым шагом в обработке изображений является их отправка с помощью программного обеспечения на службу кадрирования, с



палитры. Вниманию пользователя предложены цветовые карты и готовые цветосочетания компании Тиккурила.

В случае использования готовых цветовых сочетаний объект окрашивается автоматически согласно цветовой гамме выбранного листа. Желаемый цвет можно также найти по его номеру с по-

мощью пиктограммы увеличительного стекла. После того, как объект окрашен, его можно сохранить в файл и в дальнейшем найти в папке "Личных видов", например, для того, чтобы внести изменения или продолжить процесс окрашивания. Также объект можно распечатать в трех различных вариантах: "Объект до и после окраски", "Объект после

окраски" и "Объект без палитры". В первых двух случаях пользователь программой будет обладать полной информацией об окрашиваемом объекте: цвете деталей, используемых цветовых картах, а также рекомендуемом списке лакокрасочных материалов компании Тиккурила. Распечатанный лист будет верным помощником в магазине при выборе красок. Концерн Тиккурила, который является крупнейшим производителем лакокрасочных материалов в Северо-Восточной Европе, успешно использует Программу Цветового Дизайна и технологию кадрирования. В настоящее время уже около 5% населения Финляндии пользуются программой при проектировании и планировании работ по окраске. Несмотря на это, число пользователей программой постоянно растет, и количество инсталляций программы насчитывает свыше 6 000 программ ежемесячно. В последнем квартале 2005 года Тиккурила запустила новую версию программы цветового дизайна 2.0, версия которой и была представлена на Российский рынок.

Программа Цветового Дизайна является точным и надежным помощником как профессионала, работающего с цветом, так и обыкновенного домашнего дизайнера. Наверное интересно отметить, что загрузка программы на свой компьютер является абсолютно бесплатной. Также бесплатно можно пользоваться стандартными макетами.

ТАЙКА –

волшебство и настроение

в интерьере

В 2005 году специалисты Тиккурила разработали новую серию интерьерной укрывистой краски Тайка. Кроме того для существующих уже одноцветных лазурей была создана достаточно богатая гамма новых цветов. Таким образом в настоящий момент Тиккурила предлагает три серии Тайка - двухцветную перламутровую лазурь, одноцветную перламутровую лазурь и укрывистую краску Тайка. Все эти материалы отличаются не только своими эстетическими достоинствами, но также своей экологической полноценностью. Все три серии материалов Тайка относятся к группе водоразбавляемых материалов М1.

Сказочная красота звезд в интерьере

Двухцветная перламутровая лазурь хорошо известна нашим читателям. За последний год ее популярность сильно возросла также на российском рынке. Ее можно приобрести в пяти вариантах, и каждый из них меняет свой цвет в зависимости от угла зрения. Тиккурила предлагает следующие типы лазури: золото (золотистый/серебристый), медь (медный/бирюзовый), красный (красный/зеленый), синий (синий/желтый) и фиолетовый (фиолетовый/желто-зеленый).

Золотистый и серебристый базис как одноцветной перламутровой лазури, так и укрывистой перламутровой краски Тайка можно колеровать в десять цветов. Таким образом лазурь и краска предлагают по двенадцать цветов. Краски и лазури Тайка, колеруемые на основе серебристого базиса, имеют чистый, жемчужный цвет, а на основе золотистого - теплый, пряный цвет. Не случайно цвета, в которые колеруется краска и одноцветная лазурь, несут названия планет и звезд. Таинственное сверкание цвета Тайка и его жемчужное переливание вводят красоту космоса в наш дом и создают неповторимую атмосферу и эксклюзивность интерьера.

Одноцветная перламутровая лазурь Тайка представляет собой водоразбавляемую, колеруемую лазурь специального применения на акрилатной основе, которая придает перламутровый эффект с блеском благородного металла. Лазурь можно наносить на поверхности, окрашенные краской Гармония, Джокер, Ремонтти-Ясса или Луя, но особенно красиво ее перламутровый эффект смотрится на фоне совершенно матовой краски Гармония. Так как лазурь полупрозрачная, цвет фоновой краски значительно влияет на конечный результат. На перламутровый эффект существенно влияют также освещение и угол, под которым смотрят на поверхность. Лазурь можно применять как для окраски целых стен в сухих помещениях, так и для выявления отдельных деталей и архитектурных форм.



Стены парикмахерского салона украшены современными, напоминающими о деятельности салона, фигурами, которые были исполнены лазерами Тайка



Колеруемая перламутровая краска Тайка является укрывистой краской с блеском благородного металла. Она обладает высокой стойкостью к износу и мытью (5 000 проходов мокрой щеткой). Краска Тайка образует удивительно красивое покрытие, на котором цвет сверкает и переливается наподобие сверкающих на небе звезд. Металлический блеск, проявляясь в различных цветах, как по мановению волшебной палочки открывает спрятанное в обыденных вещах благородство. Перламутровая краска Тайка подходит как для окраски мебели и предметов интерьера, так и для создания декоративных эффектов на стенах. Ею можно окрашивать как новые, так и уже окрашенные, например, алкидной или каталитической краской, поверхности. Хорошее освещение поверхности подчеркивает перламутрово-металлический эффект покрытия и делает его сверкающим как уголь в камине.





Стена окрашена интерьерной краской Гармония, цвет Х336, на которую нанесена валиком перламутровая лазурь Тайка цвета Пандора. Нежный шаблонный рисунок цветов сделан с использованием фоновой краски. Стол окрашен укрывистой краской Тайка цвета Венус

Стена окрашена интерьерной краской Гармония, цвет Х452, а сверху нанесена перламутровая лазурь Тайка, цвет Офелия. Одноцветная лазурь нанесена кистью крест-на-крест. Нежный шаблонный рисунок исполнен фоновой краской Гармония



продолжение на стр. 28



Николаевская триумфальная арка, г. Владивосток.
Фасадная краска Кивитекс.



Православный храм на ул. Адоратского, г. Казань.
Антисептики Валтти Колор, Валтти Колор Экстра, Винха.

РОССИЯ В КРАСКАХ

В 2003 году была создана Галерея Тиккурила. В Вестниках 2004 и 2005 года были представлены некоторые из зданий, окрашенных материалами Тиккурила. На страницах этого журнала мы продолжаем наш рассказ в фотографиях. Часть представленных здесь зданий обладает важной культурно-исторической ценностью и знакома всем. Другая часть может быть не так широко известна, но она имеет бесспорно важное значение для тех, кто живет, работает и отдыхает рядом с этими фасадами.



Дворец культуры им. Окунева, г. Нижний Тагил. Система Новасил.



Невский пр., д. 16, г. Санкт Петербург. Фасадная краска Кивитекс.



Атриум Палас Отель, г. Екатеринбург. Система Кивисил.

ТИККУРИЛА



Частная школа Еврика, г. Владивосток. Система Новасил.



Станция метро Нарвская, г. Санкт Петербург. Фасадная краска Кивитекс, краска для крыш Панссаримаали.



Драматический театр, г. Нижний Тагил. Система Кивисил.



Витебский вокзал, г. Санкт Петербург.
Известковая краска Холви.



Жилой дом и офис Творческой мастерской
Токаревых, г. Казань. Фасадная краска Кивитекс



Дворец пионеров, г. Хабаровск. Фасадная краска Кивитекс.



Станция метро Автово, г. Санкт Петербург.
Фасадная краска Кивитекс.



Центральное здание банка Номос,
г. Москва. Система Новасил.



Сначала стена была окрашена краской Гармония, цвет М419. Легкими моющими движениями на высохшую поверхность была нанесена перламутровая лазурь, цвет Диона. Восточный мотив был создан с помощью шаблона и краской Гармония, цвет М419. Столик на переднем плане окрашен перламутровой краской, цвет Сол.

Сочетание шелка и бархата на окрашенной поверхности

Уже было отмечено, что сказочный перламутровый эффект лазурей Тайка выявляется лучше всего на

матовом фоне краски с бархатистым эффектом Гармония. То же самое мы можем сказать и о краске Тайка. В случаях, когда поверхность декорируется по методу окраски шаблоном или трафаретом,

расположенные рядом на стене фигуры, исполненные краской Гармония и материалами Тайка, напоминают обои, сделанные из шелка и бархата. При этом совершенно матовые фигуры чередуются со



Стена детской комнаты окрашена интерьерной краской Гармония, цвет У438, на которую нанесена валиком перламутровая лазурь Тайка, цвет Лариса. Симпатичные полоски сделаны, наклеив на стену на их места липкую малярную ленту, а затем нанеся поверх валиком лазурь. Коробки окрашены перламутровой краской Тайка, цвет Серебро и Луна.

сверкающими перламутровыми фигурами.

Богатый выбор цветов дает возможность создать как современные, модные интерьеры, в которых чистые линии и светлые тона создают чувство простора и легкости, так и таинственные, наполненные страстью и роскошью интерьеры восточного типа.

При декорации стен и потолков краски и лазури Тайка можно соче-

тать не только с красками, но также и с жидкими обоями Кевют-Раэ. Впечатление окраски можно усилить рельефностью фигур. Птицы, цветы, звезды, любые фигуры шаблона можно сделать выпуклыми, нанося их на окрашенную высушенную стену декоративным покрытием Кевют-Раэ а потом - окрасить. И они загорятся сверканием жемчуга и благородного металла.

Краской Тайка можно обновить старые любимые подсвечники,

подносы, украшения из дерева и металла. Окрашенные краской Тайка предметы интерьера приобретают совершенно разный вид. Из предметов обихода они вдруг, как в магии, превращаются в ценные предметы интерьера, привносящие атмосферу благородства и аристократичности.

Тайка превращает обычное в необычное, повседневное - в сказочное и неповторимое.

Мы верим, у Вас получится!

В 2005 г. Тиккурила распространила уникальную серию видеофильмов на русском языке. Они знакомят зрителя с лакокрасочными материалами Тиккурила и показывают этапы ремонтных и окрасочных работ во внутренних и наружных условиях. Видеофильмы сняты в реальных условиях и помогают не только профессионалам, но также продавцам-консультантам и простым домашним малярам в работе с материалами Тиккурила.

Окраска интерьера и садового инвентаря

Серия включает восемь фильмов, которые представляют лакокрасочные материалы для окраски сухих и влажных помещений внутри здания. Они показывают окраску стен и потолков, окраску и ремонт ванных комнат с помощью влагоизоляционной системы Луя, лакировку стен, потолков и паркета, кроме того представлена окраска мебели, лессировка деревянных поверхностей, окраска садового инвентаря и его защита антисептиком.

Окраска деревянных и каменных фасадов

Эта серия состоит из пяти фильмов, которые охватывают окраску деревянных и каменных фасадов, а также металлических крыш. Показана окраска деревянных фасадов укрывистой краской и антисептиком, а также окраска бетонных, оштукатуренных и кирпичных фасадов подходящими лакокрасочными системами Тиккурила. Краске Холви и ее нанесению, а также ремонту штукатурки посвящается отдельный фильм.

Красивый Дом. Готовые цветовые сочетания для оформления интерьера

В 2005 году Тиккурила представила на российском рынке свою но-

вую цветовую систему Красивый Дом. Основная идея коллекции Красивый Дом для интерьера заключается в том, что она помогает домашнему дизайнеру создать желаемую атмосферу и ободряет каждого к смелому применению цветов. При помощи цветовых листов Красивый Дом с готовыми цветосочетаниями удобно начать плетительное занятие оформления интерьера и составить красивые,

гармоничные совокупности внутренней отделки интерьера. Об этом рассказывает пятиминутный видеофильм, посвященный коллекции Красивый Дом для интерьера.



Джокер — вдохновитель дизайнеров и маляров

В 2006 году Тиккурила выпустила на российский рынок новый Джокер, который является усовершенствованной версией предыдущего Эко-Джокера. Джокер, известный в Скандинавии под псевдонимом "Чудо-краска", улучшен по целому ряду показателей. Он более стоек, красивее и еще более экологичен.



Краска Джокер была разработана в 1953 году. Она является первой водоразбавляемой краской, произведенной в Финляндии. В течение уже 53 лет миллионы финнов и скандинавов наносили миллионы литров этой краски на стены своих квартир. Краска стала истинным вдохновителем нескольких поколений дизайнеров и маляров.

В январе 1990 г. Джокер превратился в полноценную экологическую краску без растворителей и его переименовали в Эко-Джокер.



Но на уже достигнутом специалисты Тиккурила не остановились. Улучшение и усовершенствование краски Джокер продолжается до наших дней. Сегодня Джокеру вернули его традиционное название без приставки Эко-, хотя он и является с точки зрения экологичности еще лучше и полноценнее.

100%-ная акрилатная краска

С 2006 года новый Джокер поставляется также в Россию. Он является 100%-ым акрилатом, обладающим великолепной адгезией и износостойкостью. Матовая краска Джокер обладает высокой стойкостью к мытью и выдерживает без проблем 5 000 проходов мокрой щеткой. Из-за своей матовости, близкой к степени совершенно матовой, краска завуалирует мелкие неровности и дефекты на окрашиваемой поверхности.

Джокер сегодняшнего дня представляет собой безрастворительную краску, которая быстро высыхает, не пахнет и не нагружает окружающую среду. Последняя рецептура краски разработана в сотрудничестве с Финской Ассоциацией специ-

алистов по аллергическим и астматическим заболеваниям, благодаря чему отлично подходит для окраски жилищ людей с повышенной чувствительностью кожи и дыхательных путей.

Краску Джокер любят и предпочитают потребители с высокой значимостью семейных ценностей, имеющие детей или домашних животных и относящиеся с вниманием к здоровью и безопасности жилья, живой природы и окружающей среды.

Благодаря специальной добавке, содержащейся в краске, сухое покрытие Джокера обладает аристократическим шелковистым эффектом и напоминает обои из натурального шелка. Краска колеруется более, чем в 14 000 оттенков по всем основным каталогам мира и воспроизводит цвета с восхитительной точностью, глубиной и сочностью.

Не удивительно, что Джокер стала одной из любимых красок потребителей также и в России.

НОВОФЛОР 1-К ЭЛАСТИК

для надежного покрытия полов балконов

Балкон является одним из важнейших элементов фасада. Он имеет не только функциональное значение, и также придает фасаду оригинальность и запоминающийся архитектурный облик. Красивый внешний вид и надежность балкона во многом зависит от качества материалов и окрасочных работ, в особенности в условиях сурового северного климата.

Балкон принимает на себя сильную атмосферную нагрузку

Балкон подвергается сильным нагрузкам дождя, мороза, УФ-излучения солнца, двуокиси углерода и кислорода. Вода и температурные перепады ставят перед покрытием для полов балконов особенно высокие требования. Под воздействием температурных изменений происходят изменения формы балкона, строительные конструкции балкона расширяются и сужаются, таким же образом должно вести себя и покрытие для пола. Оно должно обладать высокой эластичностью и выдерживать движения конструкции без растрескивания. Таким образом обеспечивается защита строительной конструкции балкона от проникновения воды и влаги и их разрушающего воздействия.

В 2005 году специалисты Тиккурила разработали новое покрытие для полов балконов Новофлор 1-К Эластик и грунтовку для него Новофлор 1-К.

Новофлор 1-К Эластик - лучшее решение для балконов

Новофлор 1-К Эластик представляет собой эластичное однокомпонентное полиуретановое покрытие с низким содержанием растворителей, высыхающее под воздействием влаги воздуха. Покрытие

имеет элегантный светло-серый цвет, оно отлично заделывает трещины и образует гладкую поверхность. Кроме того покрытие является стойким к нагрузке УФ-излучения. Покрытие обладает высокой эластичностью. Его относительное удлинение при разрыве **более 300%!**

В результате этого покрытие, независимо от частых температурных перепадов, не растрескивается, не изменяет цвет и не выгорает. Оно надежно защищает пол от проникновения воды, поддерживает бетонную конструкцию сухой и препятствует разрушающему воздействию воды и влаги.

Новофлор 1-К Эластик однокомпонентное покрытие, что упрощает процесс работы. Нет необходимости в смешивании компонентов, исключается вероятность ошибок и нарушения соотношения смешивания компонентов.

Этот эластомер можно наносить наподобие краски тонким слоем на полы, например, остекленных балконов. Расход в данном случае составляет 0,5-1 кг/м² при толщине сухой пленки 0,4-0,7 мм.



При желании получить самую высокую возможную гладкость и защиту пола, рекомендуется нанесение покрытия толщиной сухого слоя 1,2 мм. При этом расход составляет 1,5 кг/м².

Новофлор 1-К Эластик является превосходным решением для балконов, но его, естественно, можно применять и для покрытия бетонных и цементных полов, от которых требуется эластичность и водостойкость в коридорах, офисах и учреждениях.

Лечебные свойства цвета



В Вестнике 2005 года была открыта серия статей, которая посвящается лечебным свойствам цвета. В этом номере мы расскажем Вам о преобразении Клиники по лечению раковых заболеваний в Хельсинки.

Помещения клиники по лечению раковых заболеваний приобрели новый облик.

Как бы вы себя чувствовали, находясь в клинике по лечению раковых заболеваний в окружении чисто белых стен? Можно ли оживить помещение и придать ему цвет с помощью лишь небольших изменений? Эти вопросы естественно задавали себе дизайнеры и предприятия, которые взялись за преобразование интерьера помещений для пациентов. Результатом совместной работы явилось значительное улучшение комфорта как пациентов, так и персонала.

Начало было положено по инициативе Общества поддержки Клиники по лечению раковых заболеваний губернии Уусимаа и г. Хельсинки. В октябре 2003 г. начался первый этап проекта, в котором

объектом изменений стали помещения приемного покоя отделения лучевой терапии, а также большое фойе главного входа.

Весной 2004 г. началось проектирование второго этапа, целью которого была перedelка помещений целого стационарного отделения: всех палат для пациентов, помещений для отдыха, а также помещений для персонала. Проект был завершен в апреле 2005 г.

Участники проекта в тесном сотрудничестве.

В группе по разработке проекта принимали участие 4 представителя обслуживающего персонала клиники, а координатором проекта была заместитель председателя общества поддержки клиники по организационным вопросам Паула Аласимонен. Ответственный за обслуживающий персонал отделения Мария Эркхейкки-Куртти подчеркивает влияние окружающей обстановки на самочувствие пациентов. "Лечение раковых заболеваний - исключительно тяжелый процесс, и в этом случае приятная окружающая обстановка дает дополнительные силы и веру в будущее.

Обслуживающий персонал также чувствует себя лучше в заново отремонтированных помещениях", - заверяет она.

Дизайнерам часто приходится создавать уют, располагая небольшим бюджетом. В данном случае им пришлось действительно использовать все свое мастерство для достижения поставленной цели. Они, в первую очередь, хотели придать палатам и помещениям общего пользования клиники теплоту и положительный эмоциональный настрой. Девизом проекта был "Цвета и свет - цветы и воздушные пузырьки".

Работа привела к замечательным результатам: заменены текстильные материалы, отреставрирована и заново обита старая мебель, заменены осветительные приборы и появилось больше комнатных растений, а стены оживлены с помощью окраски. В интерьере стационарного отделения, расположенного на 8 этаже, повторяется в разных вариациях тема круга: серый пол фойе в местах, предназначенных для отдыха пациентов,



Группы небольших картин в пастельных тонах, подаренных маляром и художником Ритвой Мянттянен, великолепно вписались в интерьер длинного коридора.

Декоративную окраску стен осуществил маляр Тапани Питкянен. В качестве инструкции в работе у него были сделанные дизайнерами наброски, но у него была также возможность и самому повлиять на конечный результат. Во время проведения работ он получал советы

оживлен кругами интенсивного красного цвета, имитирующими ковры. Оптико-волоконный светильник, направленный на стену, украшенную березовой структурной панелью, создает завораживающие взгляд цветочные эффекты.

Искусство - с помощью краски.

Осуществить полную окраску стен не было возможности, да и необходимости, поскольку они были в хорошем состоянии. Стены раскрасили с помощью небольших декоративных эффектов. В нишах стен некоторых палат нарисовали "картины цветов", сочетая их с цветом штор и мебели. В 3-х местных палатах однообразная торцевая сте-



на была оживлена разноцветным рисунком круга, внутри которого изображены воздушные "пузырьки" пастельного цвета. Красивые

занавески, повешенные вокруг каждой из кроватей, предоставляют возможность пациенту "побыть одному".

и комментарии как от персонала клиники, так и от пациентов. Поскольку рисунки были небольшого размера и используемая краска **Ремонти-Ясса** класса М1, пациенты практически всегда могли находиться в палатах во время работ. По мнению некоторых из них окрасочные работы вносили приятное разнообразие в жизнь клиники. На стены боковых коридоров, идущих от фойе главного входа, были нанесены гармонирующие с цветом штор большие квадраты зеленого цвета, ассоциирующегося с весной. Они оживили до этого чисто белые поверхности стен, а полученные в подарок комнатные растения внесли дополнительный уют.

Проект «Чувства» продолжается

Компания Тиккурила уже второй раз участвует в проекте "Чувства", начало которому положил Неврологический Фонд. В этом году объектом обновления стали помещения Аудиофониатрического отделения Клиники по лечению ЛОР-заболеваний.

Целью совместного проекта Клиники по лечению ЛОР-заболеваний, Неврологического Фонда, компаний Мартела, Таркетт, Тиккурила Пэйнтс и Валлила Интерьер стало улучшение условий пребывания на лечении в клинике пациентов-детей и условий работы персонала.

Цвета и картинки играют важную роль в процессе выздоровления.

В аудиофониатрическом отделении Клиники по лечению ЛОР-заболеваний Центральной больницы г. Хельсинки и губернии Уусимаа занимаются как научно-исследовательской работой, так и лечением пациентов. Лечение проходит обыч-



Различные цвета дверей помогают разграничить длинный коридор. В помещения, двери которых окрашены в желтый цвет, дети могут заходить свободно. Остальные двери окрашены в белый цвет.

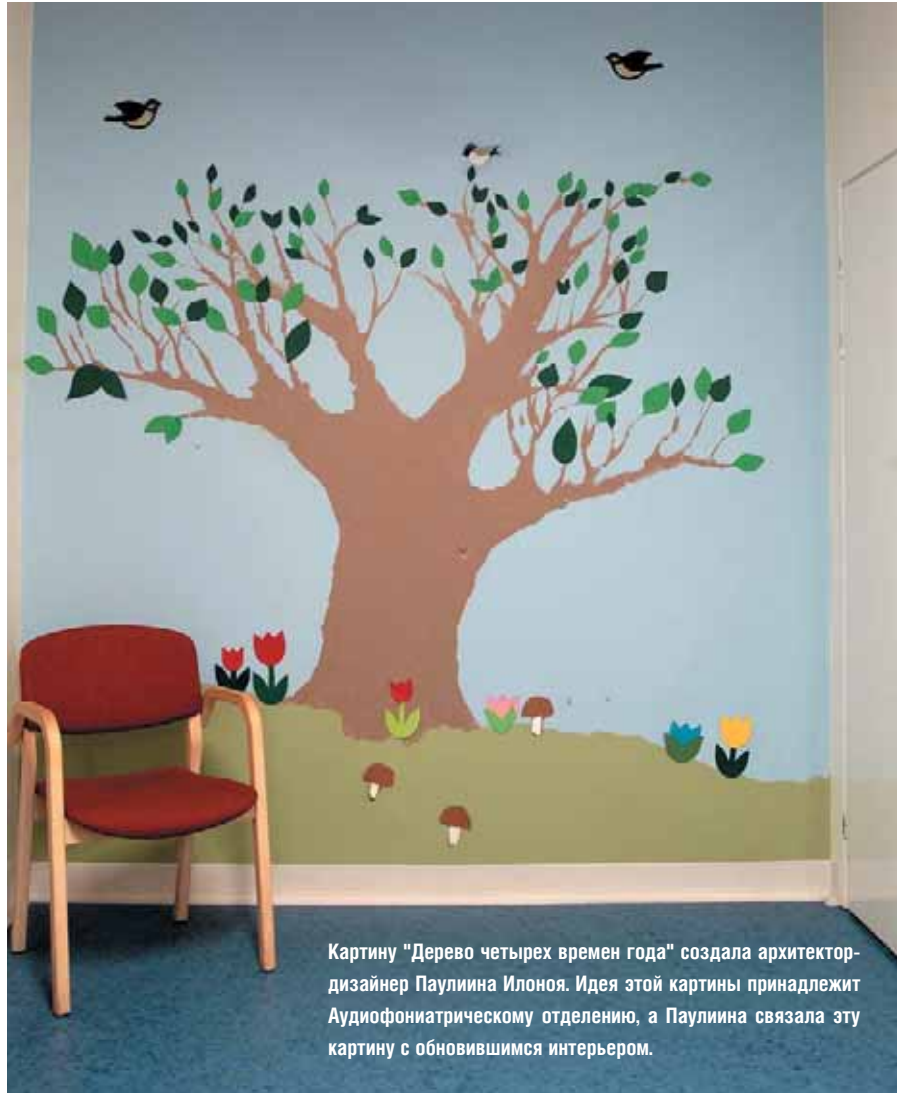
но во время поликлинических приемов в течение дня. Часть же пациентов должна проводить в клинике довольно продолжительное время.

Пациентами отделения являются страдающие нарушениями речи дети в возрасте от 3 до 13 лет, находящиеся в стационаре либо 1-2 недели на обследовании, либо 3-4

недели на лечении. В качестве лечащего персонала в отделении работают следующие специалисты: фониатр, врач-специалист по заболеваниям, связанным с нарушением речи, аудиолог, логопед, психолог, воспитатель детского сада, физиотерапевт, учитель, медсестра, социальный работник и музыкальный терапевт.

Из-за того, что развитие речи детей по той или иной причине задержалось, зрение для них особенно важное чувство. Цвета и рисунки имеют большое значение в коммуникации детей: располагающийся на стене распорядок дня составлен с помощью различных символов. Более абстрактные понятия, как чувства, изображаются разными цветами.

Строительство Клиники по лечению ЛОР-заболеваний, спроектированное архитектором Юсси Патаела, было закончено в 1951 г.



Картину "Дерево четырех времен года" создала архитектор-дизайнер Паулина Илоноя. Идея этой картины принадлежит Аудиофониатрическому отделению, а Паулина связала эту картину с обновившимся интерьером.

достижению поставленных целей. Отправной точкой при выборе цветов было принесение в интерьер домашнего тепла и уюта. Также длинный коридор, идущий сразу от главного входа, нуждался в переделке. В спальни и игровые комнаты детей необходимо было внести уют и порядок. Кроме помещений пациентов хотели улучшить также помещения персонала отделения для повышения комфортности в работе.

Паулина выбрала светлые и теплые тона, которые создали спокойный фон для таких важных для детей символов и цветов. Поскольку речь шла о помещениях, в которых будут находиться дети, одним из элементов интерьера был "игровой момент".

Картины, нарисованные лично дизайнером, оживляют фантазию детей. Уютная атмосфера радует и создает оптимистичное настроение у всех, кто находится в этих помещениях.

Помещения частично ремонтировались, но выделенных бюджетом средств не хватало на полный ремонт. Аудиофониатрическое отделение же не ремонтировалось ни разу, и состояние помещений часто вызывало нарекания посетителей.

Совместная работа персонала и предприятий-участников проекта.

В 2005 году при содействии различных предприятий был проведен ремонт помещений для пациентов в Офтальмологическом отделении этой же больницы. Дизайнер по цвету и интерьеру компании Тиккурила Паулина Илоноя создала для этого отделения новый, уютный, по-домашнему теплый интерьер. Так удачно сложившееся сотрудничество с Паулиной захотели продолжить и, в связи с этим, главная ответственность за проведение работ и в этом году легла на ее плечи. Вместе с подбором цветов Паулина при содействии остальных участников проекта подобрала также другие элементы интерьера. Активное участие персонала в проекте также помогло



Стены Аудиофониатрического отделения окрашены полуматовой краской Луя.



ТЕРМООБРАБОТАННОЕ ДЕРЕВО

завоевывает позиции в интерьере

В последние годы термообработанное дерево стало довольно популярным материалом в интерьере. Оно применяется для производства деревянных полов и паркетов, мебели и облицовочных панелей. Однако, не всем известно, что сохранение красивого цвета термообработанного дерева невозможно без лакировки.

Некоторые факты о термообработке

Термообработка дерева исключает применение химикатов. Она осуществляется только с помощью тепла и водяных паров. Термообработка улучшает гидроизоляционные свойства дерева, его стойкость к разрушительному воздействию влаги. Она также предотвращает гниение дерева, увеличивает

его твердость и уменьшает или полностью устраняет просачивание смолы. Слабость термообработки заключается в известном ухудшении стойкости дерева к растрескиванию и его прочности на изгиб.

Прежде всего, однако, термообработка придает дереву красивый коричневый оттенок, характерный для благородных пород дерева. Именно этот цвет и благородная красота поверхности после термообработки являются причиной растущей популярности термообработанного дерева. Термическим способом можно обрабатывать почти все виды древесины и при этом каждый вид меняет свой цвет по-своему. На цвет влияет также продолжительность и температура обработки. Сегодня на рынке предлагается бо-

гатый выбор термообработанного деревянного материала, например термообработанная осина, ольха, ель, береза и сосна.

Колерованный лак предотвращает обесцвечивание термообработанного дерева.

Под воздействием света красивый цвет термообработанного дерева быстро выцветает и теряется. Это стоит учитывать во время планировки и оформления помещений. Находящиеся близко от окна панели и мебель будут менять свой цвет быстрее, чем находящиеся в других местах комнаты. Окраска термообработанного дерева колерованным лаком защищает его от выцветания и сохраняет однородность цвета в разных местах помещения.



Фото сверху: с левой стороны - термообработанные, а с правой стороны - необработанные деревянные доски разных пород дерева (4 шт.). Поверхности не защищены л/к материалом.

Фото внизу: те же самые доски, что на фото сверху, но обработанные составом Супи Лаудесуоя.

Верхняя илл. Термообработанные стенные панели (ольха, сосна, осина и ель). Нижняя часть панелей обработана составом Супи Саунасуоя, цвет TVT 882R.

Нижняя илл. Доски из тех же пород дерева, но обработанные бесцветным составом Супи Саунасуоя.

Обработка дерева бесцветным лаком защищает поверхность от износа и загрязнения, однако она не в состоянии защитить цвет от изменения, вызванного светом. Прозрачный лак Уника Супер делает цвет термообработанного дерева более глубоким и придает ему едва заметную желтизну. Водоразбавляемые лаки Панели-Ясса и Кива не изменяют цвет дерева.

Водоразбавляемые лаки для сухих помещений Панели-Ясса и Кива, отколерованные в цвет TVT 882R, подчеркивают особенно красиво естественный цвет термообработанного дерева.

Защитный состав Панели-Ясса впитывается в дерево, не образуя лаковой пленки. По сравнению с лаками, отколерованный в цвет TVT 882R состав защищает

Сухие внутренние помещения

Панели

Панели из термообработанного дерева в сухих внутренних помещениях можно лакировать таким же образом, как обычные панели. При желании сохранить красивый цвет дерева его следует лакировать колерованным лаком цвета дерева TVT 882R. Напомним, что на цвете колерованного лака отражается естественный цвет древесины. Иногда цвет лака может измениться драматически. Поэтому всегда рекомендуется пробная лакировка на куске из конкретного дерева.

Термообработанная сосновая панель — отличный материал для саун. Смола удалена. Материал обладает высокой водоотталкиваемостью. Панели и полки нагреваются, но никогда не становятся горячими, так как теплопроводность термообработанного дерева значительно ниже, чем у обычного хвойного дерева.





Деревянный пол из термообработанной березы в помещении офиса.

в меньшей степени термообработанное дерево от выцветания, но хорошо выдерживает попадание брызг воды на поверхность.

Уретано-алкидный лак Уника Супер придает поверхности хорошую защиту от износа и загрязнения. Отколерованный в цвет TVT 882R лак заставляя естественный цвет термообработанного дерева выглядеть более глубоким и отлично защищает его от выцветания.

Полы

Обычно доски для полов из термообработанного дерева лакируются на заводах-производителях. Такие полы можно покрывать лаками Паркетти-Ясса и Уника Супер. Но все-таки до начала работ рекомен-

дуется проверить совместимость лака на участке пола, находящемся в незаметном месте.

В случае, если термообработанные доски не лакированы на заводе-производителе, их можно обработать акрилатным лаком Паркетти-Ясса или уретано-алкидным Уника Супер. Лакировка колерованным лаком защищает цвет древесины от выцветания. Лак Уника Супер можно отколеровать в цвет TVT 882R, а до нанесения бесцветного лака Паркетти-Ясса пол можно окрасить морилкой Паркетти-Ясса цвета TVT 882R.

Мебель

Нередко термообработанное дерево применяется для производства

кухонных шкафов и другой деревянной мебели. При необходимости такую мебель можно лакировать колерованным лаком Уника Супер или Кива.

Влажные помещения

Торцы термообработанных пиленых досок довольно пористые и через них в дерево быстро впитывается вода, что приводит к изменению цвета и растрескиванию дерева. Еще в процессе планирования работ необходимо позаботиться о том, чтобы такие поверхности не оказались в местах, в которых высокая нагрузка влажности. В случае, если торцы пиленых досок остаются открытыми во влажных помещениях, их следует тщательно обработать лаком Уника Супер.

Панели

Облицованные панелями стены в парилке сауны рекомендуется обработать одним слоем акрилатного состава Супи Саунасуоя. Это правило относится и к термообработанным панелям. Лучшую защиту цвета термообработанного дерева можно получить нанесением одного слоя защитного состава Супи Саунасуоя, отколерованного в цвет TVT 882R. Кроме того Супи Саунасуоя надежно защищает поверхности от воды, грязи, синевы и плесени.

В других влажных помещениях, например, для защиты потолочных панелей, рекомендуется обработка двумя слоями состава Супи Саунасуоя.

Полок в сауне или русской бане

Для защиты полков в сауне и русской бане рекомендуется специальный масляный состав Супи Лаудесуоя. Он защищает полки от грязи и влаги. Супи Лаудесуоя делает цвет более темным и глубоким - по-разному для каждой породы дерева. Это хорошо видно на фотографиях вверху. Цвет полка из темного термообработанного дерева может сильно измениться. Поэтому до работ всегда рекомендуется делать опытную выкраску на небольшом участке в незаметном месте полка.

Тиккурила помогает Вам добиться успеха

Справочник по защите бревенчатых поверхностей

Концерн Тиккурила является лидирующим в Северной Европе производителем лакокрасочных материалов для деревянных фасадов. В стране лесов и озер существует тысячелетняя история строительства деревянных домов. Параллельно с этим накапливались знания и опыт окраски их фасадов.

Как живой и гармонирующий с ландшафтом материал, бревно все шире применяется для постройки не только коттеджей, но и таунхаусов. Если бревенчатый дом надежно и правильно защищен, он долго сохраняет свой достойный вид.

Справочник по защите бревенчатых поверхностей предлагает владельцу бревенчатого дома все знание и опыт, накопленные фирмой Тиккурила Пэйнтс и финскими производителями бревенчатых домов, по защите бревенчатых поверхностей.



Справочник по окраске каменных фасадов

Каменные фасады окрашивают с целью защитить и придать им красивый эстетический вид. Строительная конструкция, балконы и защищающие их л/к материалы образуют единую целостность, которая должна выстоять десятки лет даже при сильных нагрузках. Так как обычно встает вопрос о значительных финансовых расходах, ремонт и окрасочные работы необходимо планировать и реализовать с соответствующей аккуратностью. Исключительно важным является правильный выбор самых подходящих для конкретного объекта материалов.

Тиккурила проводит научные исследования, разрабатывает и производит л/к материалы для каменных фасадов уже десятилетия. Наш НИЦ проводит совместную работу с целым рядом исследовательских институтов и производителей сырья. Своим опытом мы с удовольствием делимся с Вами, нашими потребителями.

В этом издании мы рассказываем Вам об обычных нагрузках, которые приходятся на бетонные, оштукатуренные и пр. минеральные фасады, и повреждениях, которые эти нагрузки вызывают, а также об особенных проблемах отдельных видов подложек. Здесь мы представляем также самые подходящие для потребителя краски и покрытия. В качестве и надежность материалов Тиккурила для минеральных фасадов верят также тысячи профессионалов Скандинавии, которые пользуются этими материалами уже много десятилетий в своей ответственной работе.



ДУРОСИЛ

— МАСЛЯНАЯ КРАСКА НОВОГО ПОКОЛЕНИЯ

В 2005 году специалисты Тиккурила разработали краску нового поколения для деревянных фасадов. Дуросил представляет собой силиконо-алкидную масляную краску и предназначен для наружных пиленых и строганых деревянных поверхностей. Он применяется для окраски новых и ранее окрашенных масляной краской наружных дощатых стен, обшивочных досок, дверей, перил, флажштоков.

Благодаря своему связующему Дуросил обладает повышенной атмосферостойкостью и отлично сохраняет цвет на долгие годы. Его легко наносить кистью. Он обладает отличной адгезией к подложке и образует водоотталкивающее покрытие, которое защищает дерево от проникновения дождевой воды и таким образом защищает деревянный фасад от разрушительного воздействия влаги.



Силиконо-алкидная масляная краска Дуросил обладает высокой укрывистостью и является экономичным и высококачественным решением для окраски деревянных фасадов. Расход Дуросила составляет 6-8 кв.м/л на пиленую поверхность и 9-11 кв.м/л на строганую или ранее окрашенную поверхность.

Кроме того краску Дуросил можно колеровать в обширную гамму цветов, которая в состоянии удовлетворить и самый требовательный



вкус. Дуросил колеруется по каталогам "Краски для наружных работ" и "Тиккурила Фасад".

Техопесу

возвращает свежесть дерева

С наступлением весны мысли все чаще переносятся на наружные поверхности дома: стены, садовую мебель, террасы. Иногда вид двора и построек начинает казаться безутешным. После предыдущего лета, осени и зимы деревянные поверхности нередко становятся потемневшими и посеревшими под влиянием грязи, пыли и плесени. Мысль о неприятном мытье террасы и в худшем случае, о замене досок вызывает состояние стресса в прямом смысле слова. Для решения этой проблемы Тиккурила разработала новое эффективное моющее средство Техопесу.

С помощью эффективного мощного средства Техопесу поверхности очищаются и возвращают свой привлекательный светлый цвет. Техопесу - первое средство такого типа, появившееся на рынке. Оно представляет собой раствор совершенно новой технологии, который отлично очищает и восстанавливает цвет посеревшего под воздействием атмосферных нагрузок дерева, пропитанной под давлением древесины или дерева, обработанного маслами. Кроме того, оно отлично очищает ранее окрашенную поверхность от грязи, сажи,

плесени и грибков, не нанося вреда поверхности. Средство подходит также для очистки пластмассы, алюминия, кафеля, клинкера и тому подобных. Техопесу экономичное средство, которое смешивается с водой. Из одной только банки 0,5 л получается 5 л готового для применения раствора.

Разница между Техопесу и существующими на рынке хлористыми средствами заключается в том, что Техопесу имеет более широкую сферу применения, оно более эко-



Техопесу во время воздействия.

логично и обладает большей эффективностью в уничтожении плесени, грибков и микробов. С помощью Техопесу цвет дерева становится определенно светлее, чем при обработке его другими средствами.

Техопесу можно применять также внутри помещений, так как оно не имеет вредных эмиссий. Высокая эффективность средства обеспечивается экологически полноценными кислородными соединениями.

Средство очищает поистине эффективно

Химический состав Техопесу разработан таким образом, что при



разбавлении средства в воде освобождается двуокись углерода и кислородные соединения, которые эффективно удаляют грязь и микробы и осветляют древесину. Техопесу содержит специальные добавки, которые делают моющие свойства раствора более эффективными.

Согласно инструкции по применению после перемешивания порошка "Техопесу" с прохладной водой в открытом пластмассовом сосуде, смесь необходимо выдержать около 15 мин. Заметно, что не все гранулы растворяются сразу в воде, а часть их остается нерастворенной. Именно так и должно быть. Это обеспечивает постоянное наличие необходимого количества перекиси водорода в растворе. Другими словами смесь пригодна для работы так долго, как в ней имеются нерастворенные гранулы средства. Жизнеспособность раствора составляет 2-4 часа после растворения последних гранул.

Этикетка и техническая спецификация материала дают точную информацию о работе

Результат работы гарантирован, если придерживаться инструкций, дающихся в этикетке или технической спецификации. Сначала необходимо смешать поллитровую банку порошка с пятью литрами воды. Таким образом добиваются смеси с гарантированной равномерной



Техопесу возвращает свежесть цвета потемневшему и посеревшему дереву.



Дощатый пол террасы обработан Техопесу и после этого промыт водой под высоким давлением.



Сильно заплесневелая бревенчатая поверхность.



Бревенчатая стена предыдущего снимка после обработки моющим средством Техопесу.



После мытья средством Техопесу и обработки маслом для дерева Валтти Аква деревянные стулья стали как новые.

эффективностью. Техопесу состоит из разных порошкообразных компонентов, которые после транспортировки не всегда остаются равномерно распределенными в банке. Поэтому, при разбавлении части содержимого банки нет полной гарантии, что отдельные компоненты находятся в необходимом соотношении именно в разбавляемой части.

После разбавления смесь необходимо выдержать около 15 мин. и перед применением перемешать повторно. Для нанесения готовой смеси можно применять кисть, щетку, губку или валик. Например, на пол террасы удобнее всего раствор наносится валиком.

После нанесения раствору необходимо дать воздействовать 15-30 мин., причем нужно позаботиться о том, чтобы раствор не высыхал в течение этого времени. При необходимости можно добавлять дополнительное количество раствора. Таким образом обеспечивается равномерный конечный результат. Особенно грязные и потемневшие поверхности можно обрабатывать несколько раз. После этого поверхность очищается обильным количеством чистой воды с помощью, например, пластиковой щетки или кисти, которые не вызывают царапин на поверхности. Раствор можно смыть также водной струей под давлением.

Средство Техопесу эффективно, но при этом не имеет травящего воздействия, например, на стеклянной поверхности. Средство гораздо легче смывается с поверхности, чем хлористые растворы, и его брызги не вызывают появления белых пятен на джинсах.

Готовый к применению раствор является щелочным, поэтому рекомендуется применение защитных перчаток и очков. Необходимо позаботиться также о предотвращении попадания брызг раствора на растения.

Окрашенные и обработанные маслом поверхности нуждаются в окраске и обработке

Техопесу, наподобие воды, поднимает волокна древесины и их следует удалить легкой шлифовкой. Вдобавок Техопесу делает поверхность шершавой и осветляет окрашенную или обработанную колерованным антисептиком или лаком поверхность, т.е. ранее окрашенные поверхности после очистки следует окрасить снова.

При обработке древесины благородных пород время воздействия готового раствора короче - не 15, а около 10 минут. Следует иметь в виду, что разные породы древесины отличаются друг от друга и по-разному ведут себя при очистке. Однако, очищенная в соответствии с инструкцией по применению Техопесу древесина благородных пород после обработки маслом или лакировки возвращает себе вид новой древесины.

В заключение необходимо отметить, что воздействие раствора на разные виды древесины чуть-чуть отличается, поэтому до работ всегда рекомендуется делать пробу на небольшом участке поверхности.

ЮКИ

раствор для цоколя и выправления поверхностей — новое решение для цоколя!

В 2004 году специалисты Тиккурила разработали новое покрытие для цоколя - Юки грубозернистое покрытие. Оно представляет собой водоразбавляемое щелочестойкое силикономодифицированное водоотталкивающее покрытие на акрилатной основе, а в 2005 году семейство Юки было дополнено ЮКИ раствором для цоколя и выправления поверхностей.

Современно выглядящее, придающее законченный вид фасаду Юки грубозернистое покрытие предназначено для покрытия выровненных отделочным раствором цоколей из газобетонных блоков и бетонных цоколей, а также бетонных фасадов, боковых и передних панелей балконов и пр. наружных бетонных поверхностей. За короткий срок существования покрытие завоевало достойное место и репутацию среди профессионалов и в настоящий момент пользуется заслуженным спросом.

До покрытия поверхность из газобетонных блоков нуждается в выравнивании

До покрытия поверхность из газобетонных блоков, неровности и впадины на бетонной поверхности необходимо выправить и поверхность сделать гладкой.

Применяемый для этого раствор должен обладать необходимой твердостью и прочностью. Если после его отвердевания выделяется песчаная пыль, песок, каменная пыль или отдельные частицы с поверхности, это говорит о том, что данный раствор не подходит для данной работы.

Юки раствор для цоколя и выправления поверхностей разработан в соответствии с вышеупомянутыми требованиями и отлично подходит под грубозернистое покрытие Юки. Сфера применения у него широкая, так как им можно выравнивать не только цоколь, но также бетонные стены и стены из газобетонных блоков. Юки раствор для цоколя и выправления поверхностей представляет собой однокомпонентный полимермодифицированный фиброармированный раствор серого цвета с максимальной зернистостью 0,6 мм на цементно-известковой основе для выравнивания поверхностей. Он содержит специальные добавки, усиливающие его атмосферостойкость и препятствующие проникновению капиллярной влаги в строительную конструкцию.

Важно не забывать, что ремонтируемый участок следует тщательно увлажнить накануне, а также за 1-2 часа до начала работ. Когда увлажненный участок больше не блестит, можно приступать к работе.



Перед применением Юки раствор для цоколя и выправления поверхностей смешивается с чистой водой в соотношении 4 л воды/ 25 кг раствора и перемешивается тихоходной дрелью до получения однородной массы, затем ему дается постоять приблизительно 10 мин. После этого все перемешивается повторно и начинаются работы по нанесению.

Раствор наносится вручную стальным шпателем плотным слоем толщиной около 2-5 мм. Поверхность выравнивается широкими проходами, используя ровную сторону длинного стального шпателя. В зависимости от температурных условий и влажности при проведении работ нанесенный раствор можно затереть легкими круговыми движениями увлажненной губчатой теркой через 20-40 мин. после нанесения. Раствор обладает очень высокой адгезией и хорошо зацепляется за подложку.

Расход раствора составляет около 5-10 кг/м² для слоя толщиной ок. 2-5 мм. Он поставляется в мешках по 25 кг. К содержимому мешка добавляется 4-5 литров воды, т.е. готовой для применения смеси получается 13-14 литров.

Для покрытия выровненного цоколя подходит Юки грубозернистое покрытие, а для окраски - Юки краска для цоколя.

Выровненные раствором стены можно окрашивать подходящей фасадной краской Тиккурила или покрывать декоративными штукатурками Термодек или цементно-известковым покрытием Финсеко КС.

НОВЫЕ ВИДЕОРОЛИКИ ТИККУРИЛА!



ная окраска интерьера". Данная программа знакомит с такими традиционными и современными методами декоративной окраски, как рисунок размывкой или колорвош, нанесение рисунков валиком, надавливание губкой, окраска с помощью шаблона, а также с методами воспроизведения самых распространенных видов каменной и деревянной поверхности. Подробно показана окраска под дерево, воспроизведение дуба, махагоны, орехового дерева, а также один из самых привлекательных и больше всего интересующих методов декоративной окраски - мраморирование. Фильм знакомит зрителя с воспроизведением Карарского мрамора, Сиенского мрамора, Простого мрамора, а также разных видов камней.

В марте 2006 года появились новые ролики Тиккурилы. Они сделаны по многочисленным просьбам продавцов и профессионалов, специализирующихся на декоративной окраске и окраске фасадов.

Декоративная окраска интерьера

Декоративная окраска и нанесение различных текстур являются частью профессионализма маляра. Наверное, поэтому они так часто обращались к нам за помощью и с надеждой получить точные инструкции и наглядные материалы о разных декоративных приемах. В ответ на эту потребность мы сделали последний 25-минутный фильм "Декоратив-

Окраска цоколя-ЮККИ грубозернистое покрытие

Цоколи небольших домов обычно выполняют из газобетонных блоков или литого бетона. В настоящее время дизайнеры представляют поверхность цоколя красочным, рельефным элементом, всецело гармонирующим

с обликом сооружения. У строителей же появилась возможность легко преобразить цоколь дома, сэкономив при этом время и деньги.

ЮКИ грубозернистое покрытие с хорошей укрупненностью, специально разработано для новых выровненных блочных, а также бетонных поверхностей. Оно так же хорошо подходит и для ранее окрашенных бетонных цоколей.

Новый пятиминутный видеофильм знакомит зрителя с методом нанесения грубозернистого покрытия Юки.

МРАМОРИРОВАНИЕ ПРЕВРАЩАЕТ МРАМОР В РОСКОШЬ, ДОСТУПНУЮ ВСЕМ

В журнале Вестник Тиккурила 2005 мы открыли серию статей, посвященных одному из самых интересных методов декоративной окраски - мраморированию. Этот метод позволяет легко и недорого добиться совершенной имитации мраморной поверхности в интерьере офисов, учреждений, ресторанов, кафе, общественных и частных зданий, домов и квартир. Настоящая статья знакомит Вас со способом воспроизведения Простого универсального мрамора и одного из самых высоко ценимых видов мрамора - Сиенского мрамора.

Простой мрамор

Поверхность так называемого Простого мрамора воспроизводится легко и быстро с помощью натуральной губки и кисти для затенения. Если цвета краски выбраны правильно, эффект мраморной поверхности совершенен. Метод достаточно быстрый и не требует многократного нанесения слоев. Его можно использовать в том случае, когда нет необходимости воспроизводить текстуру какого-то конкретного вида мрамора.

Простой мрамор воспроизводится с помощью декоративной краски Каунис Коти, в качестве грунтовки применяется акрилатная грунтовка Хелми или адгезионная грунтовка Отекс.





Необходимая краска: Каунис Коти декоративная краска, цвета М396, М459 и L462.

Инструменты: натуральная губка, кусок ткани или замши, кисть для затенения и кисть для нанесения лака.

1. Загрунтовать поверхность белой грунтовкой Хелми или Отекс. Оставить высохнуть.

Нанести легкими похлопывающими движениями фоновый рисунок краской цвета М396, М459 и L462 с помощью натуральной губки.

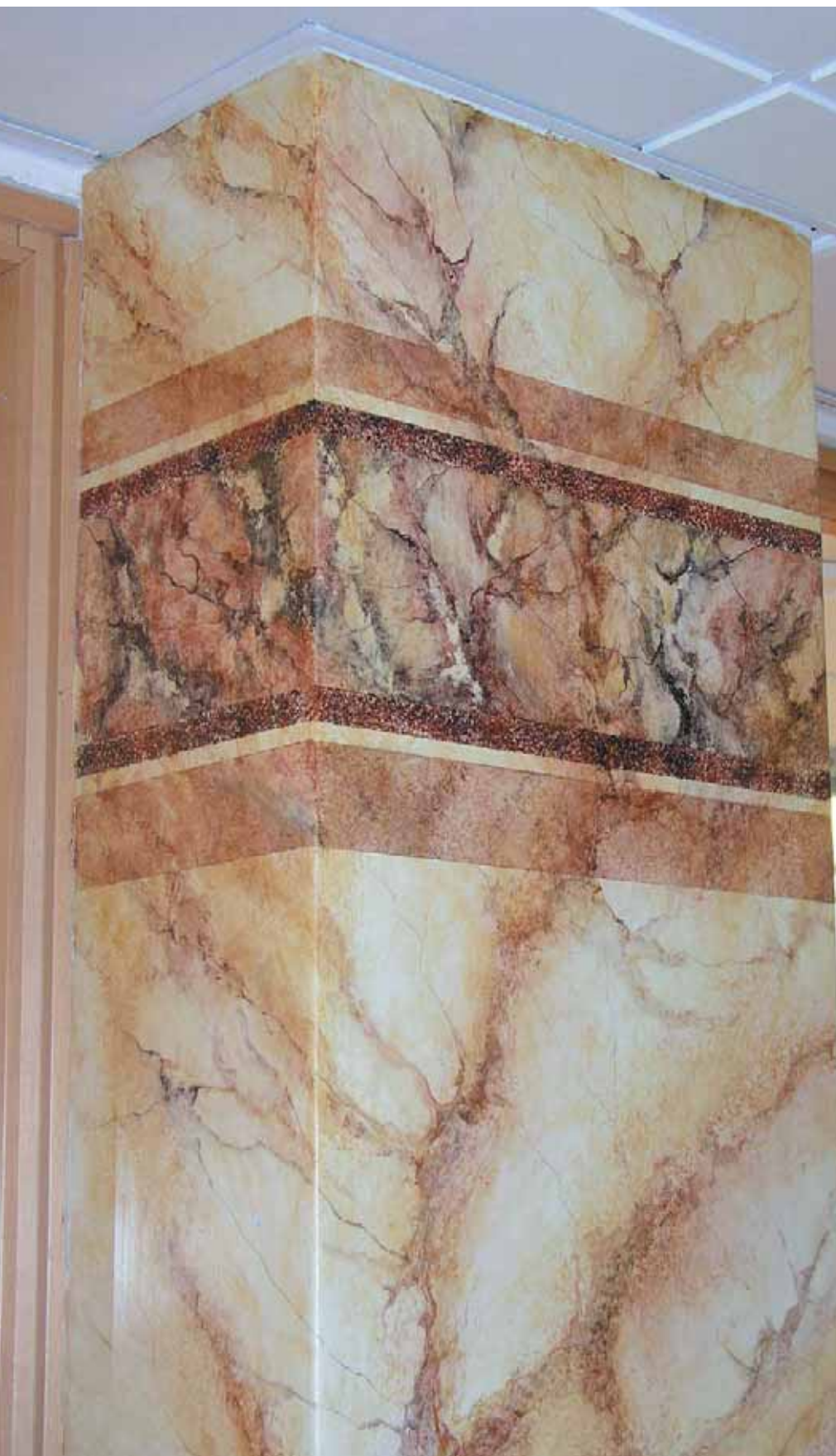


2. Смягчить резкие линии кистью для затенения и дать мраморированной поверхности высохнуть.

3. Отделать мраморированную поверхность акрилатным лаком Кива. Нанести два слоя лака кистью для нанесения лака.



СИЕНСКИЙ МРАМОР



Сиенский мрамор добывается в Северной Италии в районе небольшого города Сиена. Мрамор отчасти прозрачный и его фоновый цвет варьирует от белого и светло-желтого до желтой охры и красно-коричневого цвета.

Самые ярко выраженные прожилки натурального Сиенского мрамора имеют темно-синий или фиолетовый цвет, а более светлые обладают желтоватым, красноватым или беловатым оттенком. Сиенский мрамор яркий на вид и рисунок прожилок может быть также очень ярким. При имитации этого камня необходимо правильно выбрать количество прожилок по отношению к окрашиваемой поверхности, чтобы она не получилась слишком беспокойной. Сиенский мрамор производит ощущение тепла и поэтому его используют как деталь для придания поверхности дополнительного эффекта.

Рисунок Сиенского мрамора воспроизводится в совершенстве декоративной краской Каунис Коти. В качестве грунтовки под акрилатные краски и лаки рекомендуются грунтовка Хелми или адгезионная грунтовка Отекс.



Необходимая краска: Каунис Коти декоративная краска, цвета М396, М407, М475 и Y448.

Инструменты: натуральная губка, кусок ткани или замши, кисть для затенения, кисти разной ширины, тонкая филиночная кисть и кисть для нанесения лака.



1. Загрунтовать поверхность белой грунтовкой Хелми или Отекс. Оставить высохнуть.

Выбрать направление прожилок мрамора и нанести фоновый рисунок легкими похлопывающими движениями краской цвета М396 и М407 с помощью натуральной губки и тряпки. Оставить подсохнуть.



2. На подсохшую фоновую поверхность нанести изредка цвет М407 и смягчить его кистью для затенения.



3. Характерные для мрамора прожилки нанести тонкой филоночной кистью, используя цвета М407 и М475, и добавить матовые тонкие прожилки цвета Y448.



4. Смягчите рисунок прожилок с помощью натуральной губки.



5. Подсохшие прожилки смягчить кистью для затенения. Дать поверхности высохнуть.



6. Отделать мраморированную поверхность акрилатным лаком Кива. Нанести два слоя лака кистью для нанесения лака.

Вестник Тиккурила 2006

Информационно-технический журнал по лакокрасочным материалам

Редакция:

АО "ТИККУРИЛА Пэйнтс"
Регион Деко Восточная Европа
а/я 53, 01301 Вантаа, Финляндия
тел. +358 9 857 731
факс +358 9 8577 6922
www.tikkurila.ru

Главный редактор:

Маарит Таскинен
Директор отдела продаж
Регион Деко Восточная Европа
тел. + 358 9 8577 3606

Ответственный редактор:

Виктория Маунула
Начальник отдела обучения
тел. + 358 9 8577 3284
viktoria.maunula@tikkurila.com

Редакционная коллегия:

Виктория Йоуканен
Координатор
тел. +358 9 8577 3654

Анне Кютемаа
Начальник по рекламе и
маркетингу
тел. +358 9 8577 3438

Андрей Лайхинен
Координатор
тел. +358 9 8577 3652

Мерви Лефман
Референт директора
Координатор, Финнколор
тел. +358 9 8577 3496

Антти Пурсиаинен
Менеджер по продажам
тел. +358 9 8577 3653

Майя Салминен
Координатор
тел. +358 9 8577 3203

Паула Ямсен
Менеджер
тел. +358 9 8577 3224

Дочерние предприятия в России:

ЗАО "Финнколор", Ст. Петербург
тел. (812) 380 3399
факс (812) 172 6348
e-mail: sales@finncolor.ru
www.finncolor.spb.ru

ООО "Краски Тиккурила", Москва

тел. (095) 935 7666
факс (095) 935 7607
e-mail: sales@tikkolor.com
www.tikkolor.com

ООО "Краски Тиккурила",

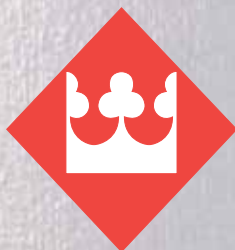
Раменское подразделение
тел. (095) 992 5682
факс (246 или 09646) 745 41
e-mail: ramenskoe@tikkolor.com

ООО "Краски Тиккурила-Сиб",

Новосибирск
тел. (383) 332 81 41
тел./ факс (383) 333 02 05
(383) 330 14 10
e-mail: tikkurila_s@mail.nsk.ru

ТОО "Тиккурила"

г. Алматы, Казахстан
ул. Васнецова, д.14
тел. (+7 300) 752 7290, (+371) 927 5579
факс (+7 3272) 787656



TIKKURILA