



TIKKURILA

информационно-технический журнал

ВЕСТНИК

2005

**15 лет
с ТИККУРИЛА**

**МНОГОГРАННЫЕ ВОЗМОЖНОСТИ
КРАСКИ**

КАК ВЫБИРАТЬ ЦВЕТ

**ОКРАШЕННОЕ ДЕРЕВО
НЕ БОИТСЯ
ВРЕМЕНИ**

СОДЕРЖАНИЕ



8



14



13



21

От главного редактора	1
Компетентность продавца в фокусе Тиккурила	2
Знак признания хорошей работы	4
Финколор – единый бренд дочерних компаний концерна Тиккурила в России	5
15 лет с Тиккурила	8
www.tikkurila.ru – сайт на русском языке	13
Водоразбавляемые краски на благо окружающей среды	14
30 лет краске Ремонти – Яся	15
Как выбрать цвета для внутренних стен	16
Лечебные свойства цвета	19
Тиккурила симфония расширяется	20
Многогранные возможности краски	21
Россия в красках Тиккурила	24
Новый каталог бытовых и общестроительных красок	28
Яссятекс – стойкий, надежный, красивый	29
Красивый дом – готовые цветовые решения для любого дома	31
Тонкости окраски дверей	35
Нанотехнология и лакокрасочные материалы	38
Окрашенное дерево не боится времени	39
Винха – гамма цветов 2004	42
Юки грубозернистое покрытие новое решение для цоколя	43
Декоративные штукатурки Термодек – достойный облик фасада	44
Новый Справочник по Декоративной окраске	46
Мраморирование превращает мрамор в роскошь доступную всем	47



В настоящее время российский рынок быстро развивается. Наподобие другим быстроразвивающимся рынкам, конкуренция, и прежде всего ее ужесточение, является постоянной темой разговоров в России. Об экономическом росте в России говорят много не только в самом государстве, но также и за границей. Все эти ожидания постоянно привлекают на российский рынок новых игроков и это опять-таки приводит к более жесткой конкуренции.

Это касается как производителей, так и дистрибьютеров, потому что все стремятся принять участие в распределении обещанной прибыли.

Поэтому те, кто хочет остаться на российском рынке и в будущем, должны постоянно обращать внимание на повышение уровня своей конкурентоспособности. Конкуренция - что это такое на самом деле? Упрощенно могли бы сказать, что это сочетание разных преимуществ, которые можно постоянно предлагать клиентам. Цена, которая в некоторых ситуациях является сильным инстру-

ментом конкуренции, далеко не всегда и во всех случаях означает конкурентоспособность. Поэтому чрезмерное сосредоточение внимания на ценовом вопросе на самом деле действительно опасно. Производитель лакокрасочной продукции никогда бы не добился успеха, если бы сосредотачивался только на закупочной цене сырья. Необходимо заботиться о своей продукции в целом, а это целое включает в дополнение к высоким физико-технологическим качествам материалов еще и качественные услуги, технические знания, профессионализм на всех уровнях, маркетинговую деятельность, упаковку и т.д. Закупочные цены сырья важны, но ими можно только **улучшить** результат, а не создать эффективный бизнес. Это касается также дистрибьютерской деятельности. Успех Тиккурила, материалы которой являются едва ли не самыми дорогими на российском рынке, представляет собой яркое доказательство того, что можно достичь хороших результатов, не надеясь на преимущество, которое дает низкая цена.

Высокое качество материала в целом, хорошие знания и услуги, хорошие взаимоотношения между партнерами - это не только красивые слова, а на это действительно необходимо обращать внимание, потому что, на мой взгляд, таким образом можно добиться действительного конкурентного преимущества в строгом деловом мире. Тиккурила и в дальнейшем будет вкладывать средства в научные разработки и усовершенствование материалов, в обучение и подготовку клиентов и в рекламу. Эти требования, в сущности, общие для всех лакокрасочников, оптовиков, и особенно розничной торговли. Настоящее искусство не только в том, чтобы завоевать хорошего клиента, но также работать с ним в длительной перспективе, развивая сотрудничество, эффективное и взаимовыгодное для обеих сторон.

Как нам известно, краска является изделием технологического процесса, и для ее продажи в ценовой категории Тиккурила, все участники, каждый со своей стороны, должны придавать материалу дополнительные ценности.

Могу заверить, что и в будущем Тиккурила будет заботиться о том, что предлагаемые нашим концерном материалы и услуги будут высококачественными и конкурентоспособными. Но самое главное все-таки то, что наши материалы окажутся у конечных потребителей через профессиональных продавцов, и в этом Ваш вклад, уважаемые партнеры, незаменим и достоин исключительного уважения. Мы глубоко благодарны тем, кто вкладывает в эту работу свое сердце и распространяет весть Тиккурила по всей России.

Янно Паю



КОМПЕТЕНТНОСТЬ ПРОДАВЦА ТИККУРИЛА В ФОКУСЕ

Владение теорией и практикой лежит в основе профессионализма продавца

Всем известно, что без профессионального знания лакокрасочной продукции, ее назначения и применения, консультировать покупателей на практике невозможно. Тиккурила уже в течение десятилетий организует регулярные малярные школы, презентации, семинары и практические обучения для продавцов. С каждым годом расширяются и обновляются также формы обучения продавцов, работающих на российском рынке. С 2002 года в г. Раменском, Московской области, стали проводиться однодневные семинары, на которых дается основная информация о лакокрасочной продукции Тиккурила. Один участник из каждой группы получает возможность посетить также Головную фирму Тиккурила в г. Вантаа. В 2004 году Финляндию посетила вторая группа, сформированная таким образом. Участники познакомились с производством, на-

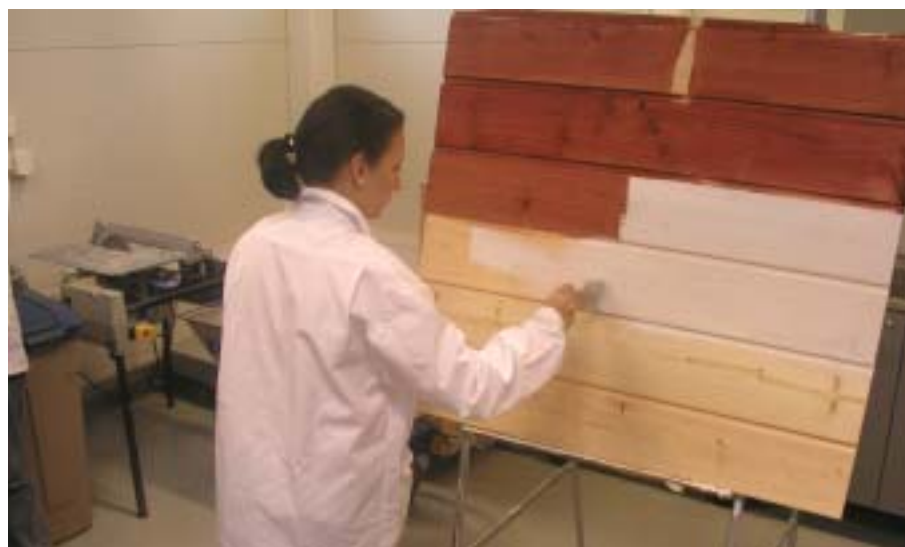
учно-исследовательским центром, логистикой, а также прошли однодневный практический семинар в учебном центре Палетти. Послушаем их рассказ:

Сергей Минаков, продавец:

“Впечатления от поездки остались, конечно, самые приятные. Каждому из нас персонально была уделе-

на масса внимания. Причем не только от тех сотрудников, которые непосредственно участвуют в учебном процессе, но и от не связанных с ним работников производства.

Честно говоря, именно этот доброжелательный подход людей (неформальное общение и т.д.) и произвел на меня самые приятные впечатления.



Что касается производства, конечно, это высочайший уровень технологического процесса, в чем я смог убедиться воочию. Культура производства (все на своих местах, сотрудники знают свою работу, каждый занят своим делом, нигде нет производственного мусора, чистота на территории и в корпусах) — все это подтверждает то, что с завода не может быть выпущена партия с некачественным товаром, браком или какой-нибудь недостатком в качестве продукта.

Современный исследовательский центр, в котором идет процесс разработки и испытания материалов, также оставляет впечатление о том, что фирма выпустит новый продукт на рынок (согласно заданным техническим характеристикам) только после полного изучения его свойств, устранения недостатков и нахождения оптимальной формулы производства. Также идет процесс улучшения и совершенствования уже давно выпускаемых материалов. Все это, естественно, повышает конкурентоспособность выпускаемой продукции.

Особого внимания заслуживает также Учебный центр. Конечно, практика нанесения различных материалов помогает продавцам и менеджерам давать более грамотные консультации клиентам. Главный вывод — работать с материалами Тиккурила очень легко и просто, и будет по силам



даже непрофессионалу.

Любопытно было увидеть насколько многогранны обычные, общераспространенные краски Тиккурила, а также попробовать методы декоративной окраски с их помощью. Не применяя специальных декоративных красок, можно получать довольно интересные варианты отделки. Запомнилось исполнение совершенной имитации мрамора с помощью обычных на вид материалов — Отекс, Валтти-Колор и Кива.

Кроме того, нам был представлен новый декоративный материал Тайка, который обладает интересными перламутровыми эффектами. Им можно эффектно выделить отдельные архитектурные детали и элементы помещения, например, ниши, колонны и арки.»

Аркадий Рогачёв, продавец-консультант:

“А мне, как продавцу и консультанту, наиболее интересным было общение с мастерами, специализирующимися в разных областях отделочных и ремонтных работ (фасады, интерьеры, дизайн). Удалось задать наиболее часто встречающиеся у покупателей вопросы по применению лаков и красок фирмы Тиккурила. Также очень полезными оказались практические занятия, где каждый из участников семинара имел возможность самостоятельно попробовать различные материалы в работе, сравнить полученные образцы, отметить различия и преимущества того или иного продукта для конкретных поверхностей. Все эти знания и навыки, несомненно, помогут при профессиональном консультировании покупателей и будут способствовать более точному удовлетворению их потребностей. А это, в свою очередь, залог успешных продаж!

Посещение научно-исследовательского центра и испытательного полигона дало представление о том, как много внимания концерн Тиккурила уделяет вопросам качества производимых материалов, и о том, что идет постоянная работа по улучшению параметров и свойств даже давно известных и отлично зарекомендовавших себя товаров.»



Роман Пичугин, продавец:

«Я не забуду насколько гармонично вписывается в ландшафт и архитектуру города Вантаа производственный комплекс Тиккурила.

Благодаря этой поездке я смог познакомиться с новинками концерна Тиккурила.

В учебном центре Палетти мы узнали о новых декоративных материалах,

способах и возможностях их нанесения. Каждый из нас смог также собственноручно потренироваться под руководством специалистов-маляров концерна.

На испытательном полигоне нам были представлены экспонаты, где наглядно можно убедиться, как меняется покрытие и подложка, находящиеся на открытом пространстве на протяжении нескольких лет.

Безусловно, эта поездка и знакомство с производством дали нам еще больше уверенности и уважения к качеству товара, производимого концерном Тиккурила. И эта уверенность звучит у нас в голосе при каждом упоминании о красках Тиккурила.»

Знак признания хорошей работы



В августе 2004 года строительно-бытовые лакокрасочные материалы концерна Тиккурила участвовали во Всероссийской конкурсной программе, которая проводилась "Фондом перспективного планирования" под патронажем Госдумы Российской Федерации и правительства г. Москвы.

Продукция концерна Тиккурила получила Диплом в номинации «Доверие потребителей». Было отмечено также активное продвижение продукции Тиккурила на российском рынке лакокрасочных материалов.

Диплом был вручен в торжественной обстановке в помещениях Госдумы Российской Федерации.

Получение такой высокой оценки от потребителей нашей продукции имеет важное значение для дальнейшего укрепления имиджа фирмы и ее популяризации на рынке России.

ФИННКОЛОР - ЕДИНЫЙ БРЭНД ДОЧЕРНИХ КОМПАНИЙ КОНЦЕРНА ТИККУРИЛА В РОССИИ



ЗАО Финнколор было основано в 1993 году
в г. Санкт-Петербург.



В 2005 году произошел отбор, обновление и объединение материалов, производимых российскими дочерними предприятиями концерна Тиккурила, под общий бренд Финнколор.

ЗАО Финнколор в Санкт-Петербурге и ООО Краски Тиккурила в Раменском, Московской области, начинают

производство обновленных материалов для потребителей со средним доходом. До этого продукция дочерних компаний Тиккурила на территории Российской Федерации выпускалась под двумя брендами — Финнколор и Тикколор. В целях прояснения и упрощения деятельности, а также внесения ясности для потребителей было принято решение объ-

единить ассортимент заводов в Раменском и Санкт-Петербурге под единой торговой маркой Финнколор.

Лакокрасочная продукция, селекцию которой для этого бренда сделали финские специалисты, отличается постоянством высокого качества, легкостью нанесения, незначительным запахом, хорошей укрывистостью и стойкостью покрытия.

Рецептура всех материалов разработана в Научно-исследовательском центре концерна в Финляндии. Учитывая результаты исследования рынка и существующие традиции обеих дочерних компаний концерна, финские специалисты разработали и включили в линейку под названием Финнколор, материалы, отличающиеся, с одной стороны, высоким качеством, а с другой стороны, требуемой экологической безопасностью продукции.

Эти качества достигаются за счет частичного использования импортного сырья и тщательного контроля



ООО Краски Тиккурила было основано в 1999 г., а в марте 2000 г. началось производство краски



заводскими лабораториями каждой партии российского сырья.

ЗАО Финнколор и ООО Краски Тиккурила, естественно, пользуются возможностями материнской компании для колеровки продукции, входящей в бренд Финнколор. Применение системы Тиккурила Симфония при колеровке продукции Финнколор предоставляет широкий выбор оттенков (около 2500), что значительно превосходит возможности многих российских производителей, изготавливающих материалы для того же среднего потребителя (не более 100 оттенков). При этом, соблюдается возможность строгой повторяемости цвета от партии к партии даже через продолжительный отрезок времени, что является немаловажным фактором при необходимости дополнительного ремонта и экономит средства за счет возможности докупить необходимый объем продукции после точного определения расхода краски. Обе эти характеристики, к сожалению, невозможно соблюдать в случае применения исключительно российского сырья из-за непостоянства его параметров качества.

Ценностной составляющей концепции позиционирования стала забота о благополучии и безопасности семьи, дома, в котором



ремонт делается с применением лакокрасочных материалов, не наносящих вреда здоровью людей и животных. Таким образом, продукция Финнколор предназначена для потребителей с высокой значимостью семейных ценностей, имеющих детей или домашних животных, которые уделяют внимание заботе о здоровье и безопасности жилья и окружающей среды. Внимательно продуманные количе-

ства растворителей, содержащихся в материалах Финнколор, обеспечивают наименьший риск возникновения аллергий и снижают риск нанесения ущерба здоровью при нанесении и высыхании лакокрасочных материалов. В связи с этим, применение краски и использование помещений, окрашенных продукцией Финнколор, должно вызывать психологический комфорт и ощущение легкости и безопасности. Таким образом, обновленный дизайн упаков-



FINNCOLOR

Логотип Финнколор изображает человеческую руку, бережно держащую листок



ки подчеркивает идею экологической безопасности продукции и способствует благоприятному эмоциональному восприятию.

В связи с этим и разработанный для нового единого брэнда логотип изображает человеческую руку, бережно держащую листок. Знак сообщает о социальной ответственности торговой марки: забота о здоровье человека как части живой природы. Он как бы указывает на безопасность продукции компании, на возможность применения продукции без вреда для здоровья. Статичный характер шрифта подчеркивает принадлежность идеи заботы об окружающей среде к разряду вечных ценностей. Холодные цвета, используемые в знаке, характерны для северной финской природы и подчеркивают принадлежность производителей материалов Финнколор к крупнейшему в Скандинавских странах лакокрасочному кон-



церну Тиккурила.

На новой упаковке продукции размещены природные объекты, ассоциирующиеся с чистотой, вызывающие положительные эмоции у потребителя: цветок, лист дерева, морская раковина, морской песок,

древесная стружка. Пересмотрен и вид упаковки: предпочтение отдается металлической таре с литографическим методом нанесения изображения, позволяющим представить дизайн упаковки в наиболее точном виде.

15 лет с Тиккурила

Московское Архитектурное Общество «Среда» образовано в 1992 г. Оно представляет собой объединение персональных архитектурных мастерских. Одним из важнейших направлений общества является изучение и внедрение новых прогрессивных строительных материалов и технологий. В рамках этого проекта МАО «Среда» было инициатором и учредителем постоянной выставки новых строительных технологий в 1995-1998 гг. в выставочном зале на ул. 2-ая Брестская, д.6. Выставка существует по сей день и пользуется большой популярностью среди архитекторов. Персональная архитектурная мастерская В. Скадина работает при МАО «Среда» и специализируется на проектировании интерьеров жилых и общественных зданий. Практически на всех объектах применялись материалы Тиккурила — от шпатлевок и грунтовок до декоративных финишных покрытий.

На страницах этого журнала мы помещаем фотографии некоторых из них. Более подробную информацию уважаемый читатель может получить по электронной почте: skadilac@mtu-net.ru

В январе 2005 г. мы встретились с г-ном Скадиным и г-жой Кобецкой, которые любезно поделились некоторыми мыслями о своей работе. Об этой встрече мы рассказываем ниже.

Впервые о Тиккурила г-н Скадин услышал в середине 80-ых годов прошлого века во время ремонтно-реставрационных работ ресторана Саппоро. Для окраски ресторана специалисты польской фирмы-подрядчика посоветовали ему применить материалы Тиккурила, кото-



Эта квартира окрашена в теплые пастельные оттенки, выбранные по каталогам Тиккурила Симфония. Краски Гармония и Песто, цвета F403 и G403



Нежная персиковая гамма цветов включает любимые оттенки хозяйки квартиры

рые на их взгляд отличались высокой износостойкостью, долговечностью и эстетическими достоинствами. С этого все и началось. В настоящий момент персональная архитектурная мастерская В. Скадина применяет практически на всех своих объектах отделочные материалы Тиккурила. Это не случайно.

Высокая оценка качества

Как специалисты, так и заказчики дают высокую оценку качества л/к материалов Тиккурила. На объек-

тах применяются полностью системы окраски, начиная с шпатлевок и заканчивая отделочными материалами. Продукция привлекает целым комплексом преимуществ — стойкость и долговечность, функциональность и эстетичность. Тиккурила предлагает все необходимые материалы для окраски как сухих, так и влажных внутренних помещений. Малярам нравится то, что с этими материалами не бывает проблем. Они наносятся легко и красиво, не текут по рукам, не образуют подтеки и не пахнут. Работая с ними строители не подвер-



Сочетание мягких оттенков спелого персика создает атмосферу тепла и уюта

гают свое здоровье никаким рискам, независимо от того будет ли в помещении эффективная вентиляция или ее не будет.

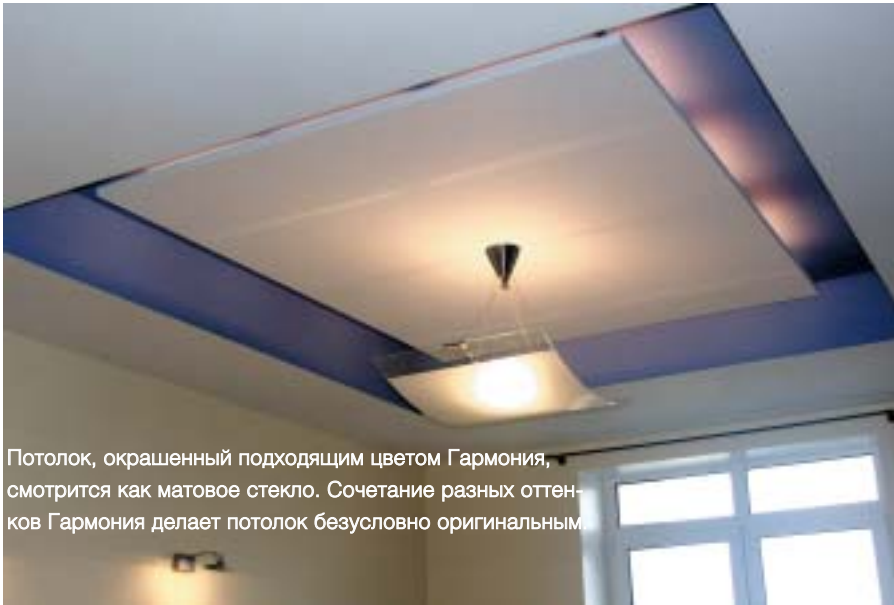
Краской можно сделать все

Для декорации внутренних стен и потолков В. Скадин предпочитает применять краску, потому что «Краской можно сделать все.

Обои, например, не предоставляют таких широких возможностей. Тиккурила предлагает материалы всех степеней блеска, от совершенно матовых до совершенно глянцевых.



Стены гостиной-студии отделаны жидкими обоями Кевют-Раэ и окрашены краской Гармония, цвета Н300 и К354



Потолок, окрашенный подходящим цветом Гармония, смотрится как матовое стекло. Сочетание разных оттенков Гармония делает потолок безусловно оригинальным.



Декоративное покрытие Кевют-Раэ окрашено колерованной краской Гармония, цвет Н393

вых. И все они колеруются в тысячи оттенков. В дополнение к тому, имеются декоративные материалы разных текстур. Сочетанием разных степеней глянца, оттенков и текстур можно добиться интересных и разнообразных решений и эффектов — от гладкого до рельефного, от блестящего глянцевого до мерцающего шелковистого и мягкого бархатистого.

Конечно, за прошедшие годы появились материалы-любимцы, с которыми всегда приятно работать — краски Гармония, Эко-Джокер, Ремонтти-Ясса, Евро 7, декоративное покрытие Кевют-Раэ, краски Песто и Луя. Интерес всегда представляют и новые разработки Тиккурила. Краски-хамелеоны Тайка и магнитный Магнетик дают новые возможности».

Интерьер отражает характер своего хозяина

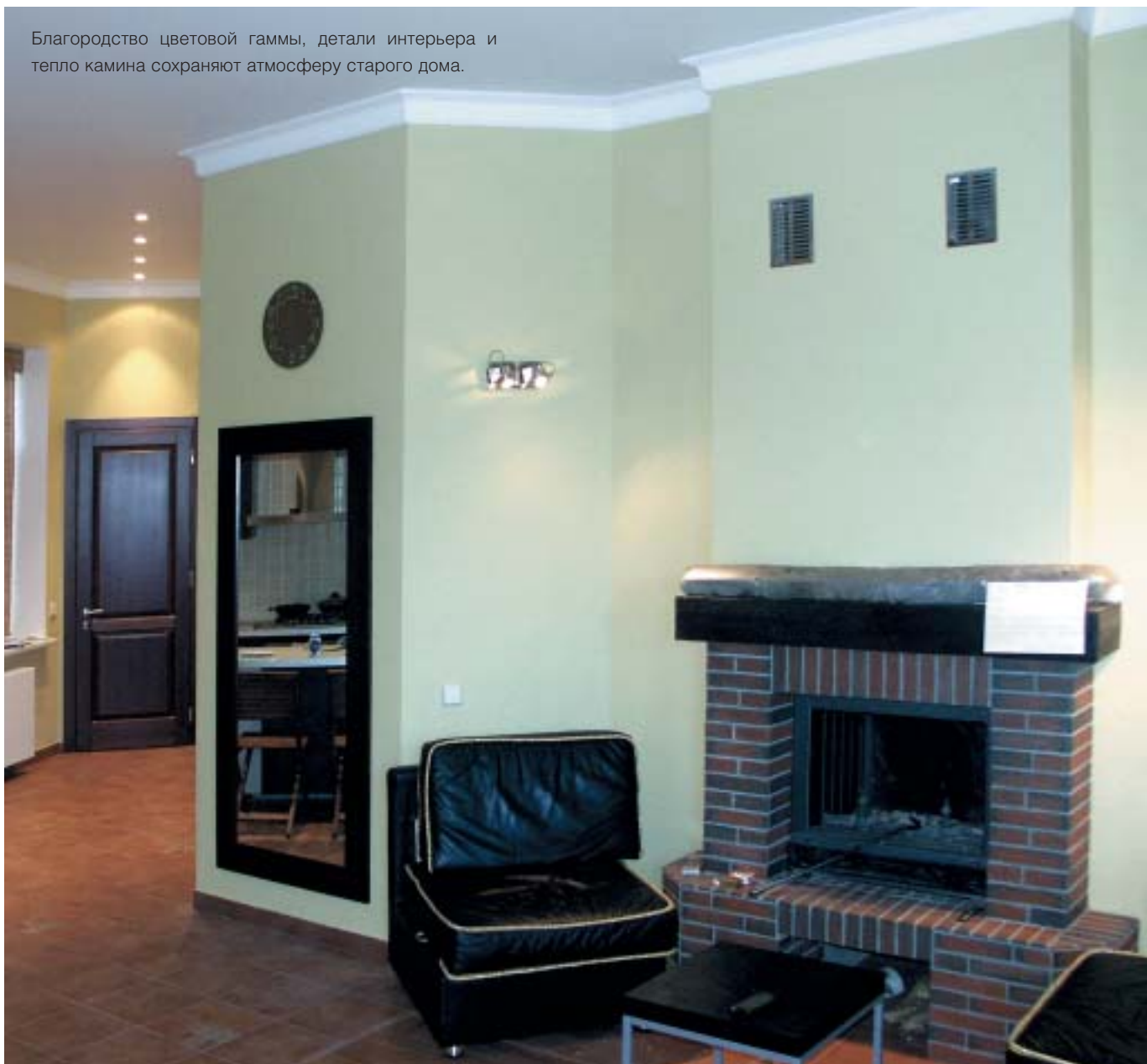
В своей работе г-жа Кобецкая и г-н Скадин стремятся как можно подробнее и детально ознакомиться с заказчиком. Важны личные вкусовые и интеллектуальные предпочтения человека, а также его характер.

Каждый человек неповторим и интерьер, созданный им и для него, также неповторим. Бывают, например, энергичные, жизнерадостные, современные, занимающиеся спортом заказчики, которые предпочитают блеск, цвет и функциональность жилья. Есть и другой тип деловых людей, которые предпочитают более спокойную, уравновешенную обстановку, которая предлагает им отдых и удобство после напряженного рабочего дня.

Количество членов семьи и их интересы, профессии и увлечения также влияют на архитектурные и дизайнерские решения. В своей работе мастерская стремится учесть все эти факторы в максимальной степени.

Бывают случаи, когда приходится изменять полностью план квартиры. Вот, например, одна из квартир, представленных здесь. Она находится в доме, построенном в

Благородство цветовой гаммы, детали интерьера и тепло камина сохраняют атмосферу старого дома.



конце 40-х годов прошлого века. Стандартную двухкомнатную квартиру площадью 74 кв.м. пришлось переделать полностью. За счет коридоров было увеличено пространство гостиной-студии, спальни и кабинета. Ненужные перегородки были убраны и помещения были спланированы по-новому. Таким образом, на месте старых темных коридоров и маленьких комнат появились светлые просторные помещения. Старая штукатурка была удалена и стены, и потолки были полностью отремонтированы. Рельеф и цвет сделаны с помощью декоративного покрытия Кевют-Раз и краски Гармония. Цветовая

гамма в этом доме отражает предпочтения жильца и отличается свежестью и энергичностью. Гипсокартонный потолок, окрашенный подходящим оттенком Гармония, воспринимается как матовое стекло.

Или квартира на Сретенке. Она находится в жилом доме, построенном до революции, в 1904-1906 гг. До ремонта эта квартира представляла собой типичную коммунальную квартиру, в которой жило четыре семьи. На площади 100 кв.м. находилось три коридора, вдоль которых располагались шесть маленьких комнат, общая кухня и два общих са-

нитарных узла. И в этом случае архитектору и дизайнеру пришлось переделать все. Простенки и коридоры были убраны, и комнаты расширены и спланированы по-новому. При этом были учтены цветовые предпочтения, спортивные и интеллектуальные интересы хозяина. В то же время атмосфера старого дома сохранилась. Благородство цветовой шкалы, детали интерьера, мебель, теплота камина ненавязчиво напоминают, что мы находимся в старинном исторически ценном здании.

Стены и потолки и здесь отделаны декоративным покрытием Кевют-Раз и окрашены краской Гармония, отколерованной в разные оттенки.



Металлические трубы окрашены колерованной, совершенно глянцевой краской Миранол



Интерьер дилерского офиса Минольта-Коника включает радостные ободряющие цвета концерна и создает нужный психологический климат работы. Краска Евро 7

Создание нужного психологического климата

Задача специализирующегося на интерьере архитектора и дизайнера заключается в создании нужного психологического климата. В сущности в этом, по мнению г-на Скадина, и заключается философия интерьера. В этом аспекте удавшийся интерьер всегда несет отпечаток эксклюзивности. В нем жильцы чувствуют себя удобно и свободно.

Интерьер офиса или рабочего места нередко влияет на бодрость, быстроту и эффективность работы сотрудников. Он отражает и заканчивает лицо фирмы или учреждения. В интерьере дилерского офиса Минольта-Коника, например, применены цвета, входящие в логотип концерна. Они встречаются и на вентиляционных трубах, окрашенных эмалью Миранол, и на плитках пола, и на стенах, окрашенных колерованной краской Евро 7. Таким образом, интерьер несет заряд молодости, жизнерадостности, энергичности и точности.



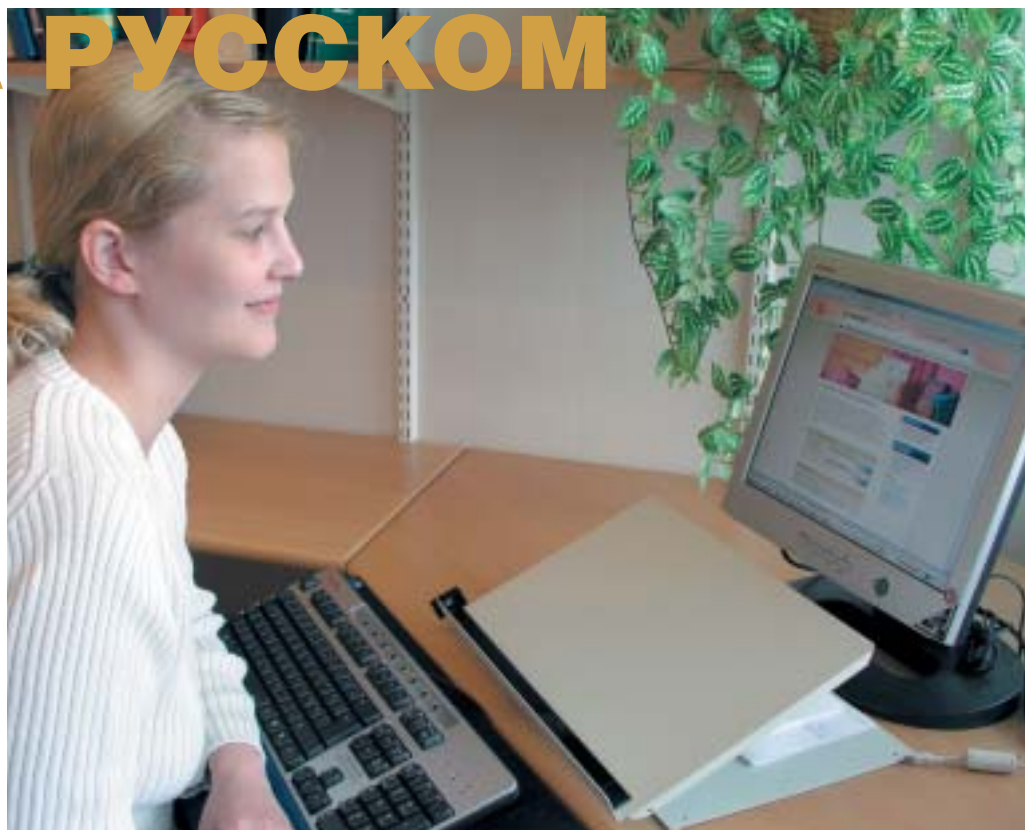
www.tikkurila.ru — САЙТ НА РУССКОМ ЯЗЫКЕ

В этом году открыт новый сайт Тиккурила на русском языке. Он делает Тиккурила еще ближе к потребителю. Интернет-связь дает возможность не только домашнему мастеру и хозяину квартиры, но также профессионалу, дизайнеру, архитектору, строителю и маляру получить быстро, легко и удобно интересующую его информацию.

Страницы сайта, предназначенные для домашнего маляра, предоставляют обширную информацию о лакокрасочных материалах концерна Тиккурила. Представлены все материалы для окраски интерьера, каменных и деревянных фасадов. До того, как приступить к конкретному выбору материалов, можно познакомиться с информацией, помогающей сделать правильный выбор.

Профессионалы могут получить информацию не только о материалах, но также основные рекомендации о методах окраски и покрытия бетонных и оштукатуренных фасадов.

Страницы включают полный перечень предлагаемой на российском



рынке продукции Тиккурила и их технические характеристики. Правильный выбор конкретных материалов для окраски внутренних помещений облегчается также информацией об экологически полноценной лакокрасочной продукции, входящей в группу M1. Можно познакомиться также с основными рекомендациями по уходу за окрашенными поверхностями.

Сайт стремится помочь заказчику, архитектору, дизайнеру и подряд-

чику также в вопросах выбора цвета. Сегодня Тиккурила предлагает десятки тысяч цветов и оттенков для интерьера и сотни цветов для окраски фасадов. Программа для выбора цвета предлагает готовые интерьеры и фасады, отдельные элементы которых каждый заходящий на сайт клиент может окрашивать в желаемые цвета.

Естественно, страницы предлагают и основную информацию о концерне Тиккурила, его истории, производствах и деятельности на основных мировых рынках.

Тиккурила уже более 75 лет предлагает обширную программу семинаров и обучения для продавцов, строителей, маляров, дизайнеров, архитекторов и строителей. Интернет - страницы для профессионалов предоставляют информацию также о теоретических и практических семинарах, проводимых в России.

Мы искренне надеемся, что www.tikkurila.ru станет Вашим постоянным другом и советником. Добро пожаловать!



ВОДОРАЗБАВЛЯЕМЫЕ КРАСКИ НА БЛАГО ОКРУЖАЮЩЕЙ СРЕДЫ

Согласно современным понятиям больше всего на здоровье и окружающую среду влияют органорастворительные лакокрасочные материалы. В процессе высыхания лакокрасочной пленки органические растворители испаряются из краски в воздух и вместе с углеводородами и, например, содержащимся в выхлопных газах автомобилей окислом азота влияют на образование озона в атмосфере. Это является вредным, в первую очередь, для растительности. Слишком высокое содержание озона в окружающей атмосфере может привести также к раздражению дыхательных путей человека.

Разработанные по последнему слову лакокрасочной науки интерьерные краски Тиккурила обладают исключительно низкой эмиссией и относятся к группе экологически полноценных материалов М1. Высокостойкая краска для внутренних помещений Ремонтти-Ясся представляет собой современный лакокрасочный материал, который практически не содержит органических растворителей и является вполне безопасным для людей с аллергическими или астматическими заболеваниями.

Акрилатная краска для влажных помещений Луя входит в группу лакокрасочных материалов М1. Луя применяется для окраски поверхностей, к кото-



рым предъявляются особенно высокие требования гигиеничности, и она обладает экстремальной стойкостью к мытью — более 15 000 проходов мокрой щеткой.

Ремонтти-Ясся и Эко-Джокер отвечают также жестким требованиям законодательства Европейского Сообщества, предъявляемым материалам для присуждения им знака экологии «Эко-символ» или «Эко-цветок». Современное европейское законодательство обращает внимание не только на содержание растворителей, но также на содержание некоторых других вредных или нагружающих окружающую среду веществ, например, некоторых биоцидов и тензидов. Результатом серьезной долготной работы специалистов Тиккурила стало устранение из материалов всех алкилфенолэтоксилатов, нарушающих круговорот в природе. В настоящий момент все интерьерные краски для стен и по-

толков Тиккурила, а также колеровочные пасты Симфония являются свободными от алкилфенолэтоксилатных тензидов.

В последние годы все больше растет популярность акрилатной краски для мебели Хелми. Ее можно применять также для окраски детских игрушек. Она соответствует требованиям, предъявляемым к лакокрасочным материалам для игрушек, а именно относится к группе материалов М1 и не содержит алкилфенолэтоксилатных соединений.

Латексные краски нуждаются в консервантах

Бактерии, плесневые и дрожжевые грибки могут испортить краску, в результате чего она приобретает неприятный запах. Для того, чтобы они не развивались в банке с краской, в нее необходимо добавлять специальные консерванты. И в качестве консервантов Тиккурила выбирает лучшие с точки зрения природы и здоровья человека. В своих паспортах безопасности Тиккурила дает информацию и о том, какие консерванты и в каких количествах присутствуют в конкретном материале.

	Ремонтти-Ясся mg/m ² h	Допустимые пределы М1 mg/m ² h
Растворители TVOC	0,01	< 0,2
Аммиак	0,009	< 0,03
Формальдегид	< 0,005	< 0,05

30 ЛЕТ КРАСКЕ РЕМОНТТИ-ЯССЯ



В 2005 году краске Ремонтти-Ясса исполняется 30 лет. Ремонтти-Ясса является одним из самых популярных материалов Тиккурила и это не удивительно. Неизменная любовь маляров и потребителей к Ремонтти-Ясса основывается на качествах краски.

Ремонтти-Ясса представляет собой 100%-ую акрилатную безрастворительную краску, которая является совместной разработкой специалистов Тиккурила и Ассоциации специалистов по аллергическим и астматическим заболеваниям.

Она обладает великолепной адгезией и быстротой высыхания. Благодаря своей отличной консистенции краска наносится легко на поверхность и не образует подтеков. Окрашенная Ремонтти-Ясса поверхность обладает высокой износостойкостью и грязеотталкивающими свойства-

ми. Кроме того, она имеет отличную стойкость к мытью — более 10 000 проходов мокрой щеткой.

Ремонтти-Ясса колеруется в рекордное количество цветов по системе Тиккурила Симфония и всем основным мировым колерным каталогам. Ее можно наносить всеми декоративными приемами и создавать интерьеры на любой вкус.

Ремонтти-Ясса удостоена также эко-

логического знака Европейского Сообщества.

Этот комплекс качеств Ремонтти-Ясса обеспечивает ей заслуженное место среди самых современных лакокрасочных материалов, предлагаемых в наши дни.



При свете электрической лампочки накаливания желтые, желто-оранжевые и красноватые оттенки смотрятся красиво



Как выбирать цвета для

Тип и количество света, а также степень глянца сильно влияют на то, как воспринимается цвет. Выбрать необходимый цвет по небольшим образцам каталога нередко представляет собой трудную задачу, так как на восприятие цвета оказывают влияние также площадь и структура поверхности, а также тип краски.

В дополнение нужно отметить, что иногда взаимное влияние цветов друг на друга может повлиять драматично на восприятие цвета. Нередко бывает так, что выбранный по каталогу цвет не отвечает в желаемой степени тому, к чему стремились. Это явление связано с тем, что воспринимаемый цвет всегда отличается от искомого цвета каталога. Существует целый комплекс факторов, которые нужно принимать во внимание при выборе цвета для внутренних стен.

Свет делает цвет

При выборе подходящего цвета для стен стоит помнить то, что разные источники света влияют по-разному на цвет. Цветовые решения трудно делать, не зная освещенности конкретного помещения. Тип света и его количество (в значительной степени) влияют на восприятие цвета. Цветные поверхности интерьера отражают только те длины цветовых волн спектра, которые содержит конкретная лампа или другой источник света. Из всех современных искусственных источников света только галогенный свет естественно повторяет все длины цветовых волн, не будучи при этом слишком синим, каким является дневной свет.

В наши дни обычные электрические лампы накаливания являются самым распространенным освещением во внутренних помещениях. Этот свет довольно желтый. По этой причине цвет с синеватым оттенком в таких помещениях кажется каким-то скучным, грязноватым,

неинтересным. Окрашенные в синеватые оттенки стены могут начать казаться также зеленоватыми. С другой стороны, желтые, желто-оранжевые и красноватые оттенки смотрятся, как правило, красиво.

В последнее время все чаще встречаются и маленькие люминесцентные разрядные лампы, которые лучше сберегают электроэнергию. С точки зрения цвета эти лампы, прямо говоря, проблематичные, так как спектральное распределение у них неравномерно. Качественные показатели разных люминесцентных ламп неодинаковы. Из них лучше всего, с точки зрения воспроизведения цвета, те, которые имитируют дневной свет. Из всего вышесказанного следует, что цвет следует выбирать и проверять при освещении, в котором будет находиться окрашенная им стена.

Когда помещение освещается дневным светом, ситуация заметно меняется. Входящий извне дневной свет синеватый. Поэтому он

Синий цвет смотрится лучше всего при дневном свете, так как электрический свет лампочки накаливания не повторяет длину волн синих оттенков



Внутренних стен

охлаждает цвета. Желтые и красные оттенки приобретают холодноватый голубоватый оттенок. Голубые, сине-зеленые и зеленые оттенки могут восприниматься как холодные, в особенности, в северных и восточных помещениях. Свет и тень могут изменить оттенок цвета, и поэтому рекомендуется проверять цвет как на освещенной, так и на неосвещенной стене.

Глянец и тип краски отражаются на восприятии цвета

Чем глянцева поверхность, тем глубже и интенсивнее воспринимается цвет. Когда сравниваем поверхность, окрашенные тем же самым цветом совершенно глянцевой и совершенно матовой краской, легко отличаем более светлую от более темной. Явление является результатом того, что свет отражается в наши глаза с гладкой глянцевой поверхности более однонаправленно, и глаза воспринимают цвет более глубоким и темным. На более матовом пористом покрытии солнечные лучи рассеиваются в

разные направления и создают впечатление более светлой поверхности. Этим фактом можно воспользоваться при определении цветовой гаммы интерьера.

Связующее краски также отражается на восприятии цвета. Акрилатные краски воспроизводят цвет чуть-чуть холодноватым, голубоватым, по сравнению с алкидными красками, в которых можно заметить легкую желтоватость цвета. Не только отдельные типы краски, но и отдельные типы окрашиваемой поверхности воспроизводят цвета по-разному. На сильно структурированной поверхности цвета воспринимаются более темными благодаря тому, что они затеняются.

Образец каталога не дает абсолютно точного представления о цвете

Выбор цвета на основе маленького образца каталога может привести к ошибкам. В карте образцы цветов располагаются на белом фоне бумаги и даже светлые пастельные

тона выглядят более яркими. Например, нередко цвета F в каталогах Тиккурила Симфония выглядят более насыщенными, хотя они по своей природе являются колерованными белыми. В естественных условиях отсутствует контрастирующий белый фон бумаги, а светлые цвета воспринимаются еще светлее. Интенсивный чистый цвет каталога на большой поверхности приобретает дополнительную силу и яркость. Желтый и красный нередко являются камнями преткновения. Когда цвет выбирается по каталогу, стоит вместо желаемого более насыщенного цвета выбрать цвет чуть-чуть светлее.

Большие образцы являются лучшим инструментом выбора цвета

Взаимное влияние цветов друг на друга также следует учитывать при выборе цвета для стен. Иногда цвет больших поверхностей мебели, ковров, занавесов отражается на цвете стен достаточно драматично. Находящиеся в соседстве цвета также влияют друг на друга.



Структура поверхности влияет на цвет. Более рельефная структурированная поверхность делает цвет выглядящим более темным

Например, нейтральный серый цвет панелей на фоне зеленого оттенка стены иногда начинает восприниматься как красноватый. Светлые цвета выглядят еще светлее рядом с темными цветами и, наоборот, темные — еще темнее на фоне светлых.

Нередко при выборе цвета образцы рассматривают на столе. На горизонтально находящийся образец падает больше света, чем на вертикальную стену, и это может привести к выбору слишком сильного цвета. Цветовые образцы стоит сравнивать и рассматривать в вертикальном положении. Для облегчения выбора Тиккурила предлагает единичные несвязанные образцы цветов Тиккурила Симфония формата А5, которые можно сравнивать и по которым можно выбирать подходящий цвет на месте в реальных условиях.

Все-таки, для того, чтобы быть абсолютно уверенным в правильности выбора цвета и исключить любые ошибки, рекомендуем сделать большие образцы как для стены, которая освещается солнцем, так и для той, которая находится в тени, и произвести последнюю проверку цвета на месте объекта.



Тип света влияет на цвет. При свете электрической лампы накаливания



При люминесцентном освещении



При дневном свете

ЛЕЧЕБНЫЕ СВОЙСТВА ЦВЕТА



Окружающая среда влияет на самочувствие больного

Лечебные свойства цвета находятся в фокусе ряда исследований и экспериментов. Уже в 1810 г. Йоган Вольфганг Гете в труде «Учение о цвете» рассматривал эмоционально-нравственное воздействие цвета. Всем известно, что одни цвета успокаивают, другие — возбуждают. Исследования о влиянии цвета в ряде клиник и больниц показывают, что необходимое для выздоровления больного время сокращается в палатах, из окон которых открывается красивый пейзаж, а не стена соседнего корпуса больницы, а цвет, в который окрашены стены палаты влияет на ход болезни. Для сердечников, например, исцеляющим является зеленый цвет, а страдания больного от сильной головной боли облегчаются в синей палате. Уже легендарная Флоренс Найтингейл подчеркивала, что условия в хорошем больничном заведении должны быть такими, чтобы они способствовали свободному развитию естественного процесса выздоровления больного. В последнее время все больше внимания уделяется также цветовому оформлению больниц и лечебных заведений.

Цвет проясняет обстановку

Окружающая среда сильно влияет на наше самочувствие, и это влияние только обостряется в период болезни. С увеличением возраста человека также обычно ослабевают его органы чувств. У пожилого человека нередко зрение, слух и память хуже, чем у молодого, в результате чего ему труднее воспринимать и понимать все быстро и четко. Подавляюще действует нелогичная, одноцветная и неопределенная обстановка, в которой трудно ориентироваться.

Исследования с помощью цветных фотографий и рисунков показывают, что человеческая память гораздо лучше запоминает цветные, чем черно-белые изображения. Клинически это означает, что цвета используются человеком в качестве кодов, ключей и толчков запоминания и воспроизведения обстановки. С помощью цвета можно внести определенную ясность и логику в местонахождение помещений, упростить способ передвижения в больничном учреждении. Двери лабораторий и манипуляционных, входы и выходы, а также другие поверхности, которые хочется, чтобы пациент легко и быстро замечал, можно выявить цветом, движение и ориентацию можно облегчить цветом окраски стен коридоров и их полов. Окраска отдельных отделений в разные цвета не только помогает в ориентации, но также влияет на душевное и физическое самочувствие больных.



Цвет, в который окрашены стены палаты влияет на ход болезни



Цвет дверей здесь применяется в качестве цветового кода, который помогает больному быстро сориентироваться в обстановке



Цвет, находящейся за койкой стены способствует выздоровительному процессу



Удачно подобранные цвета мебели действуют ободряюще на психику больного

Тиккурила Симфония расширяется!



В 2004 году палитра цветов Тиккурила Симфония возросла на 10 цветов, и в настоящий момент она предлагает 2446 цветов для окраски интерьера.

Белые цвета для создания пространства

Новинкой являются, как уже известно нашим читателям, 10 колерованных белых цветов. Белый цвет является символом чистоты и представляет собой сумму цветов радуги — чистый свет. Лучше всего смотрятся слабо отколерованные белые цвета, или, так называемые, off white цвета. Они помогают дизайнеру и архитектору создать светлые просторные интерьеры.

В 2004 году Тиккурила поставила два дополнительных листа, представляющих off white цвета. Они предназначены для добавления в каталог Опус II, находящийся уже в магазинах. В веера, заказанные после их появления, они уже добавлены на заводе.

Минимальное колеруемое количество новых белых цветов составляет 2,7 литра.



Многогранные возможности краски

Функциональность является ценным свойством, которое дополняет эстетические и защитные качества краски.

На протяжении уже тысячелетий краска является инструментом создания красоты, эстетики и неповторимости окружающего человека пространства. С другой стороны, краска защищает поверхность от атмосферных, механических и прочих нагрузок и предохраняет строительную конструкцию от разрушения.

Иногда краска может выполнять и дополнительную роль, придавая поверхности особенные функциональные качества.

Магнетик — красивое и практичное покрытие

Магнетик представляет собой матовую водоразбавляемую краску специального применения для внутренних работ. Благодаря своим особым свойствам Магнетик не только защищает поверхность, но также отлично притягивает магниты к окрашенной поверхности. Таким образом, окрашенная поверхность превращается в информационное табло, для установления которого не нужны ни гвозди, ни булавки, ни клеи. Желаемый участок стены можно окрасить напрямую краской Магнетик.

Неокрашенную поверхность необходимо сначала очистить от грязи и пыли и, при необходимости, выровнять шпатлевкой серии Престо. Высохшую поверхность отшлифовать, пыль удалить и прогрунтовать Луя-



универсальной грунтовкой.

До окраски ранее окрашенной поверхности, ее рекомендуется промыть разбавленным раствором Маалипесу, затем промыть чистой водой и оставить высохнуть. Глянцевую поверхность отшлифовать, пыль от шлифовки удалить и после этого приступить к окраске.

Перед нанесением, а также периодически во время проведения работ, краску Магнетик рекомендуется тщательно перемешивать, так как она содержит тяжелые железные пигменты, которые сравнительно быстро оседают на дно банки. Поверхность рекомендуется окрасить в два слоя валиком с ко-

ротким ворсом или кистью, причем дать поверхности высохнуть в течение 24 часов между покрытиями. Краску необходимо наносить в достаточном количестве, приблизительно 1 л краски на 2 м² при нанесении в два слоя.

После окраски удалить излишки краски и тщательно промыть рабочие инструменты водой или моющим средством «Пенселипесу». Рекомендуется также тщательно промыть раковину, чтобы железные компоненты краски не воздействовали на ее поверхность.

В случае, если серый цвет Вас не устраивает, свое информа-



Поверхность, притягивающая магниты, может быть окрашена в любой цвет



Здесь доска для информации сделана Краской для школьных досок прямо на кухне

ционное табло Вы можете окрасить в любой цвет. Выбор оттенков бесконечный, так как покрытие из Магнетик можно окрасить любой краской Тиккурила для внутренних работ.

Покрывную окраску в желаемый цвет можно провести через сутки, после нанесения Магнетик.

Школьная доска — для информации и развития таланта ваших детей!

В наши дни Краска для школьных досок Тиккурила применяется гораздо шире, чем раньше. Нередко школьную доску делают дома на стене детской комнаты. Краску наносят на гладкий отшлифованный и загрунтованный участок в два-три слоя. Она образует поверхность, к которой мел хорошо пристает и с которой он также легко стирается. Многие считают, что школьная доска является безусловным элементом детской комнаты. Ведь каждый из нас помнит каким удовольствием в детстве была возможность рисовать и писать прямо на стене! Вдобавок любая окрашенная Краской для школьных досок деревянная поверхность дает бесконечные возможности малышам тренировать свой талант к рисованию.

Рестораны, со своей стороны, также нередко применяют школьную доску, на которой расписывается дневное меню или какая-то другая информация. Информационную школьную доску можно увидеть на стенах коридоров многих офисов и учреждений.



Рисовальную доску для детей можно сделать из любой гладкой деревянной доски, окрашенной Краской для школьных досок Тиккурила

на поверхность, т.к. мел двигается и хорошо зацепляется за гладкую поверхность. Кроме того мел легче смывается с гладкого покрытия

Гармония — в роли белого экрана

Стена, окрашенная ярко белой краской Гармония, является простым и легко осуществимым решением в случаях, когда нужен белый экран для офиса или домашнего театра.

Гармонией можно создать элегант-

Краска для школьных досок Тиккурила хорошо подходит для окраски различных поверхностей после их грунтования адгезионной грунтовкой Отекс. Она предлагается в двух классических цветовых вариантах — черном и зеленом.

Краска для школьных досок представляет собой специальную матовую краску, которую следует тщательно перемешивать до окраски и во время окрасочных работ. Обычно для достижения необходимой толщины и насыщенности цвета достаточны два слоя, нанесенные кистью. Иногда предпочитают наносить краску валиком с коротким ворсом для создания гладких поверхностей. При этом необходимо следить за тем, чтобы краска наносилась как можно ровнее



В этом случае черная школьная доска окрашена прямо на стене офиса и служит в качестве информационного табло



ный белый экран для показа слайдов проектором. Благодаря своей совершенной матовости, покрытие из краски Гармония отражает и выявляет точно и ясно цвета и графики слайдов. Белый базис А краски Гармония ярко белый. Пространство под экран можно также окрасить нейтральным серым цветом, например, по каталогу Тиккурила Симфония, цвет Н499.

Краска Гармония легко наносится и распределяется по поверхности, образуя гладкое покрытие с мелким рисунком. Для достижения лучшего результата рекомендуем нанесение краски в два слоя.



Московский проспект 21, компьютерный центр Кей,
Санкт Петербург. Фасадная краска Кивитекс



Адмиралтейская набережная, д.12/14, жилое здание, памятник
архитектуры, Санкт Петербург. Фасадная краска Кивитекс

РОССИЯ В КРАСКАХ

В 2003 году была создана Галерея Тиккурила. В Вестнике 2004 года впервые были представлены некоторые из зданий, окрашенные материалами Тиккурила. На страницах этого журнала мы продолжаем наш рассказ в фотографиях.



Смоленский пер., д.17, жилой дом, Москва. Система Новасил



Дом правительства Российской Федерации, Москва. Внутренняя окраска — Эко-Джокер, Песто, Ремонтти-Ясяя

ТИККУРИЛА



Балтийский вокзал, Санкт Петербург. Фасадная краска Кивисил



Железнодорожный вокзал, Кемерово. Фасадная краска Кивитекс



Торговый центр, Театральный проезд, Москва. Фасадная краска Кивитекс

Акваларк «Маяк», г. Сочи. Алкидная краска специального применения Уника, краска для цоколя Юки





Храм Св. Николая в Заяицком, Раушская наб., д.26/1-3, Москва. Система Новасил



Дворцовая церковь, Казанский Кремль, Казань. Фасадная краска Кивитекс



Театр юного зрителя, Хабаровск. Фасадная краска Кивитекс

НОВЫЙ КАТАЛОГ БЫТОВЫХ И ОБЩЕСТРОИТЕЛЬНЫХ КРАСОК

Весной 2005 года появился новый каталог бытовых и общестроительных красок Тиккурила. В нем представлены самые популярные краски, лаки, грунтовки, шпатлевки и другие материалы Тиккурила для ремонта и окраски внутренних и наружных поверхностей.

Концерн Тиккурила является ведущим в Скандинавии и одним из лидирующих в Европе производителей лакокрасочной продукции. В настоящий момент он предлагает полный ассортимент бытовых и общестроительных лакокрасочных материалов.

На страницах нового каталога лакокрасочные материалы представлены по группам. В первую из них входят краски и лаки для интерьера, причем выделено место не только широкоприменимым материалам для стен и потолков, но также специальным краскам и покрытиям для декоративной окраски. В разделе Мебель, двери и окна представлены грунтовки, краски и лаки для упомянутых поверхностей, а в разделах Деревянные полы и паркет и Бетонные полы дается основная информация о материалах для лакировки, лессировки, окраски и покрытия деревянных и бетонных полов. В отдельный раздел обособлены материалы для влажных помещений — бань, саун, ванных, помывочных и душевых помещений.

Группа красок для наружных работ



охватывает материалы для деревянных и каменных поверхностей. В разделе Деревянные поверхности представлены грунтовочные составы, лессирующие и кроющие антисептики, а также водоразбавляемые акрилатные и органоразбавляемые масляные и алкидные краски для первоначальной и ремонтной окраски деревянных фасадов.

Разделы Бетонные поверхности, Оштукатуренные поверхности и Другие каменные поверхности дают информацию о материалах для ремонта и окраски соответствующих типов каменных фасадов. Раздел Металлические поверхности охватывает

основные материалы для защиты и окраски металла — крыш, водосточных труб, желобов, сливов, перил и пр. металлоконструкций.

Группа прочих материалов представляет шпатлевки, замазки, клеи и материалы специального назначения. Предварительная подготовка поверхности является важным фактором качественной окраски. Тиккурила предлагает целый ряд моющих средств для очистки и обезжиривания поверхности, а также специальные составы для удаления старых слоев краски.

ЯСЯТЕКС — стойкий, надежный, красивый



Методом размывки и небольшим цветовым контрастом слоев краски можно добиться оживленности и воздушности поверхности

Новые узоры стекловолоконных обоев Тиккурила — классический Лен, близкая к природе Трава и милливидный Маленький квадрат придают новую выразительность интерьеру. Классический Лен, окрашенный в близкий к естественному или в предпочитаемый мягкий пастельный цвет, смотрится действительно элегантно. Несимметричный узор Травы вызывает яркую ассоциацию с весенним свежим полем, а милливидный Маленький квадрат порождает чувство надежды и спокойствия, например, в детской комнате. Вдобавок к этим трем видам обоев, Тиккурила предлагает и известные уже нашим потребителям узоры Тонкий, Низкий, Грубый, Рыбья кость, Вертикальный и Элеганс.

Стекловолоконные обои Яссятекс обладают лучшими техническими характеристиками. Они отлично

покрывают, выравнивают, а также укрепляют поверхность. Обои Яссятекс обладают великолепной ударостойкостью и износостойкостью. Кроме того, благодаря своей огнестойкости, они являются хорошей защитой от пожара. Стекловолоконные обои Яссятекс представляют собой хорошую альтернативу в случаях, когда от покрытия требуется особая стойкость к износу. Они отлично подходят для стен детских комнат, кухонь, коридоров и офисов.

Стекловолоконные обои наклеиваются легко и быстро на выровненную поверхность с помощью клея Яссятекс. Он наносится на высохшую поверхность ровным слоем по ширине одного полотнища за раз. В клей можно ввести латексную краску, применяемую в последующем покрытии, в соотношении 1:1. При этом цвет смеси близок к цвету покрывной краски,

и ею можно производить также грунтование стекловолоконных обоев.

Обои «Яссятекс» незамедлительно необходимо прижать к подложке прочно при помощи пластмассового шпателя. К стене прижимают наружную сторону рулона. Для того, чтобы стыки выглядели чисто и ровно, полотнища обоев приклеиваются встык. Маркировочные нитки в обоях с сильными узорами помогают подогнать стыки полотнища впритык.

Окраску можно производить после высыхания клея, примерно через 12 часов. Поверхности, обычно не требующие мытья, например, в гостиных и спальнях, окрашивают двумя слоями матовой краской Эко-Джокер или совершенно матовой Гармония. Поверхности, которые моют, например, в кухнях, прихожих, лестничных клетках, красят двумя слоями полуматовой краской Ремонтти-Ясся или

полуглянцевой или полуматовой краской Луя. Первый слой всегда наносится латексной краской, разбавленной водой на 10%. Это способствует сохранению видимости структуры обоев на поверхности.

Являясь одним из компонентов системы Луя, стекловолоконные обои широко применяются также для ремонта и теплоизоляции душевых и ванных комнат. Вместе с покрывной краской Луя, влагостойкой грунтовкой Луя и влагостойкой шпатлевкой Престо ЛВ они образуют чрезвычайно прочное, плотное, бесшовное, влагонепроницаемое покрытие, которое является великолепной альтернативой кафелю. Государственным научно-исследовательским техническим центром Финляндии Система Луя удостоена сертификата С71/99, который удостоверяет ее влагостойкость и пригодность во влажных и мокрых помещениях.

Яссятекс — разнообразные и интересные поверхности

Стекловолоконные обои являются отличным инструментом в руках талантливого дизайнера. В помещениях, в которых не хочется подчеркивать стены, обычно предпочитают обои с низким узором, окрашенные в «белый цвет маляра». Стекловолоконные обои можно окрашивать многократно и, конечно, при желании менять их облик с помощью цвета. Лучше всего обои смотрятся, когда цвет подобран исходя из типа их узора. Разные узоры, окрашенные в разные цвета, по-разному подчерки-



Окрашенные обои Яссятекс придают интерьеру специфику, эксклюзивность и многообразие

вают детали и атмосферу интерьера. Обои Яссятекс придают помещению свой неповторимый стиль.

Обои Яссятекс можно окрашивать по методам декоративной окраски и, таким образом, усилить их выразительность и подчеркнуть узор. Например, с помощью метода размывки узор Травы можно сделать еще живее и естественнее. Стены можно также декорировать отдельными фигурами, вырезанными из стекловолоконных обоев и сочетанием элементов, вырезанных из обоев с разными узорами. Яссятекс легко можно резать ножом для обоев и ножницами. Таким образом, на стене могут быть созданы целые произведения искусства, эффект которых основывается на разной структуре и рисунке его элементов. Сочетанием и окраской элементов в разные цвета можно превратить стену или часть стены в современную композицию квадратов, окружностей, треугольников и их сочетаний. При этом интересные возможности предлагают не только геометрические фигуры. Стилизованные элементы живой природы могут изменить атмосферу помещения до неузнаваемости.

С помощью чередования гладких и более рельефных обоев, располо-

женных полосами на стене, можно добиться большей выразительности покрытия, которая будет усиливаться игрой света и теней, падающих на окрашенную оклеенную поверхность.

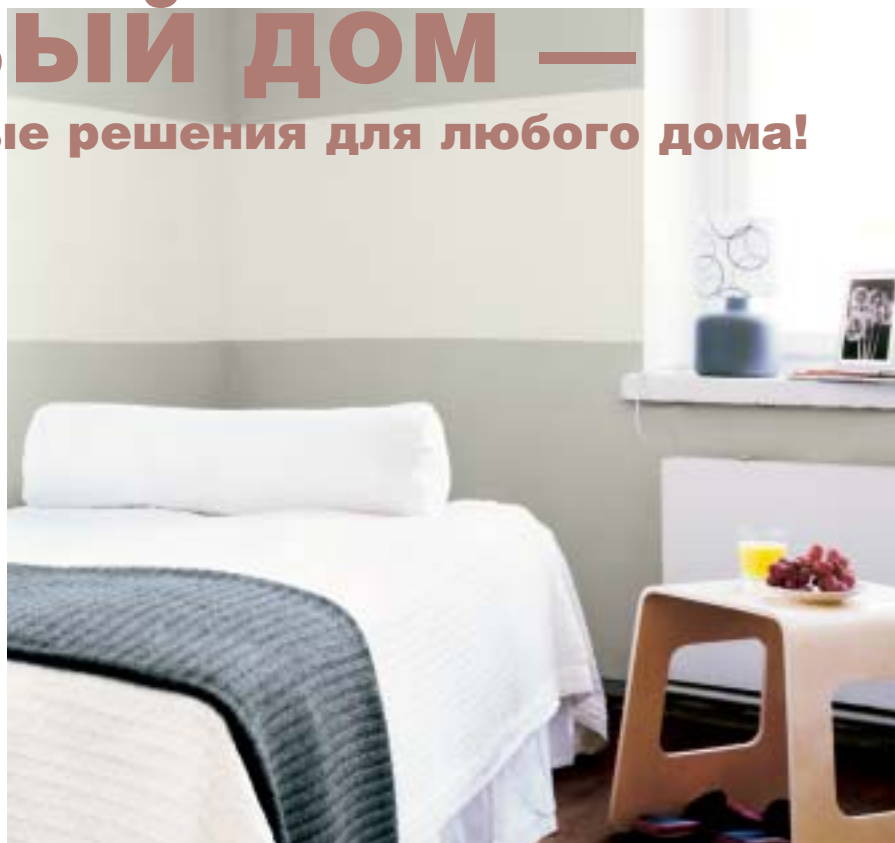
Один из самых простых методов декоративной окраски Колор-вош отлично подходит для окраски стекловолоконных обоев Яссятекс, при этом оживляя поверхность и придавая ей свежий облик. Узор обоев становится более ярко выраженным, когда второй слой окраски производится лессирующей декоративной краской Каунис Коти, которая наносится на фоновый слой интерьерной краски Каунис Коти. Метод размывки, например, вносит дополнительный заряд выразительности в несимметричный узор Травы и делает его живым и дышащим. Смывкой декоративной краски с помощью резинового шпателя добиваются интересного оттенка античности, старины, «изношенности» покрытия. Эффект получается из-за того, что декоративная краска остается только в углублениях между фигурами узора. Чем больше разница в насыщенности первого и второго слоя, тем сильнее выступает узор на окрашенной поверхности обоев.

КРАСИВЫЙ ДОМ — ГОТОВЫЕ ЦВЕТОВЫЕ РЕШЕНИЯ ДЛЯ ЛЮБОГО ДОМА!

Новые цветовые сочетания Красивый дом, разработанные специалистами Тиккурила, помогают каждому подобрать подходящие цвета и стать творческим, умелым домашним дизайнером. Цветовые листы гамм предлагают готовые, подобранные профессионалами дизайна и архитектуры, цветосочетания для украшения как окружающих интерьеров, так и фасадов домов. В сочных коллекциях Красивый Дом можно найти готовые, продуманные решения для любого вкуса и разных нужд.

Красивый Дом — готовые цветосочетания для оформления интерьера

Цвет и применение цветов — это исходный пункт создания определенной атмосферы интерьера. Поэтому разумно начать оформление интерьера именно с подбора цветов и поиска удачных цветосочетаний. При помощи цветов домашней обстановке можно придать уютный, комфортный, спокойный, свежий, яркий или даже веселый облик, одним словом, любой. Основная идея коллекции



Красивый Дом для интерьера заключается в том, что она помогает домашнему дизайнеру создать желаемую атмосферу и ободряет каждого к смелому применению цветов. При помощи цветочных листов Красивый Дом с готовыми цветосочетаниями удобно начать пленительное занятие оформления интерьера и составить красивые, гармоничные совокупности внутренней отделки интерьера.

Цвета из природы

При выборе цветовой гаммы для интерьера источником вдохновения дизайнеров служили природные и садовые растения, от которых цветовые листы получили свои латинские названия. В коллекцию входят 60 листов, на каждом из которых 4 сочетающихся друг с другом цвета. В общей сложности гамма Красивый Дом для оформления интерьера охватывает 240 цветов. Цвета подобраны различным образом из разных цветочных групп, чтобы каждый смог найти свое любимое сочетание. Не выходящие из моды, всегда современные цвета охваты-

вают подавляющую часть гаммы; нейтральные основные цвета предлагают возможность легко изменить обстановку позже, заменяя лишь цвета отдельных деталей. Для любителей новейших трендов найдутся, конечно, и новейшие интенсивные альтернативы цветов

Многообразные возможности цветового листа

Само собой разумеется, что на подбор любимого цветового листа часто влияют уже существующие детали домашнего интерьера. Другими словами, цветочный лист можно подобрать согласно обивке дивана, любимой картине, занавеске, ковру и т.д. На основе маленьких выкрасок цветочных каталогов довольно трудно представить действительный характер и интенсивность цвета. Зато на цветочных листах Красивый дом выкраски большего размера, чем обычно, благодаря чему каждому легче понять, как цвет на самом деле выглядит. Самая большая выкраска на левой стороне листа — это спокойный главный цвет, предназначен-

ный, в первую очередь, для окраски стен. Остальные три выкраски — это эффектные цвета, дополняющие интерьер. Их используют для оживления деталей интерьера: плинтусов, карнизов, мебели, текстиля интерьера, декоративных предметов и т.д. Эти иногда довольно сильные цвета предназначены для придания контраста и выразительности домашнему оформлению. Конечно цвета листа можно использовать по собственному вкусу и, например, выбрать самый сильный цвет как фоновый. В случае, если стены окрашивают эффектным цветом, сам цвет является ярким элементом оформления, и остальные эффекты не обязательно нужны.

Интерьерная и декоративная краски Каунис Коти

В концепцию Красивый Дом (Каунис Коти) входят также две крас-



ки: интерьерная и декоративная краски Каунис Коти. Интерьерная краска Каунис Коти — это высококачественная совершенно матовая акрилатная краска, мягко воспроизводящая цвета, а декоративная краска Каунис Коти предназначена для создания элегантной, живой поверхности с помощью обычных приемов декоративной окраски. Декоративную краску можно колеровать как в главные, так и в эффектные цвета гаммы Красивый Дом.



Кроме гаммы Красивый Дом, интерьерная краска Каунис Коти колеруется также во все цвета гаммы Тиккурила Симфония. В цвета гаммы Красивый Дом можно колеровать и все акрилатные краски Тиккурила, предназначенные для окраски внутренних стен, а также краски для мебели Хелми, Эмпир и Миранол.

Цвета интерьерной и декоративной краски рекомендуется выбирать таким образом, чтобы их различие было как можно большим, тогда сам узор более явно выделяется. Соответственно, чем ближе цвета друг к другу, тем нейтральнее получается узор. При желании использовать свет-



лую краску для декорирования, для фона целесообразно выбрать неколерованный белый цвет. Если для декорирования применяют темный, интенсивный цвет, то для фона рекомендуется подобрать довольно светлый тон. При помощи белого цвета можно освежить темные или яркие цветовые сочетания. В конце концов, самого красивого результата достигают, как правило, если фон светлее цвета декоративной краски и цвета гармонируют друг с другом



Гамма Красивый Дом для фасада

Кроме окраски интерьера, для окраски наружных поверхностей деревянных домов также существует своя гамма: Красивый Дом — готовые цветосочетания для фасада. Эта гамма тоже составлена с учетом подбора удачных цветосочетаний, помогающих созданию индивидуальной, гармоничной окраски дома. Гамма включает в себя 40 цветовых листов и на каждом листе 4 цвета. Цвета основываются на традиционных цветах для фасада, которые красиво сочетаются как с северной природой, так и друг с другом. Самая большая выкраска цветового листа предназначена, прежде

всего, для окраски стен, а следующая — для окраски обшивочных досок. Двумя эффектными цветами окрашивают детали фасада, например, оконные рамы и двери. На оборотной стороне листа приложена инструкция по применению листа и предлагаются рекомендации по гармонирующим цветам для крыши и цоколя.

Гармоничная совокупность создается из продуманных деталей. Как правило, рекомендуется подчеркивать только некоторые, самые красивые детали, чтобы общий облик дома стал не слишком беспокойным. На восприятие цвета влияет находящийся рядом цвет. Контрастные цвета, например, синий и

оранжевый или красный и зеленый, заставляют цвета выглядеть более яркими и интенсивными, а близкие друг к другу цвета — более нейтральными.

Цвет выбирается по ландшафту

Подбор цвета для фасада дома может иногда казаться сложным делом, но к этой проблеме гамма Красивый Дом предлагает легкое решение. Однако при подборе цвета рекомендуется учесть некоторые универсальные обстоятельства:

Тип освещения существенно влияет на восприятие цвета. Поэтому выкраску всегда рекомендуется

рассматривать при дневном свете на улице. Сравните выкраску при солнечном свете и в тени, и заметите, как оттенок изменяется. Также различия поверхностной структуры и уровня стеновой поверхности изменяют цвет. Например, на дощатой стене декоративные углубления между досками заставляют цвет выглядеть более темным, чем на совершенно гладком фасаде.

Цвета всегда выглядят более светлыми и яркими на больших поверхностях в окружении насыщенных цветов природы, чем в маленьких образцах на белом фоне в колерных картах. В цветовом каталоге рекомендуется подобрать, как правило, более приглушенный, с более серым оттенком цвет, чем первоначально задумано — это обычно ближе к желаемому конечному результату.

Цвета по-разному выглядят, когда на них смотрят близко и изда-



ли. Темные поверхности, независимо от оттенка, лучше сливаются с природой, когда их смотрят издали, зато светлые поверхнос-

ти явно выделяются. В просторных и освещенных местах, например, на вершине холма на фоне неба дома могут быть окрашены светлыми цветами, а на опушке мрачного леса более темный цвет обычно выглядит лучше.



Важно учесть, что час дня, погода и изменения окружающей среды по временам года также влияют на то, как воспринимаем цвет. Золотая осень, снежно-белая зима, ярко-зеленая весна и сочное лето — все они создают разную рамку для выбранного цвета здания.

Выбирая цвет для фасада дома, стоит подумать также, гармонирует ли подобранный цвет со стилем самого здания. При оценке цвета лист выкраски рекомендуется держать в вертикальном положении к стене, чтобы свет попал на выкраску под тем же углом, под которым он попадает на стену. До начала окрасочных работ, в целях проверки правильного оттенка, рекомендуется проводить еще пробную выкраску либо прямо на фасаде, либо на отдельной доске.

ТОНКОСТИ ОКРАСКИ ДВЕРЕЙ

Старинная, красиво отреставрированная филенчатая деревянная дверь привлекает взгляд и украшает дом. Многие берутся сами за дело и производят восстановление и обновление ценных старых дверей своими руками по вечерам или в выходные дни. Хотя двери не очень большие по своим размерам, на реставрацию может уйти значительное количество времени. Однако, с помощью качественных материалов и инструментов, а также соблюдая правильную технику, можно добиться великолепного результата.

Удаление старой краски можно сделать по-разному

Старые слои краски можно удалить механическим путем, например, скребком или шлифовальным станком. Удаление краски химическим способом, например, средством для удаления краски, не требует физических сил. Рапидоне является экологически полноценным средством для удаления краски, так как не содержит метилхлорида или прочих галогенных растворителей.

Самый распространенный способ удаления старой краски — обжигание. Современные приборы с нагревом инфракрасными лучами предлагают беспламенный способ обжигания краски. Существуют



Качество инструмента имеет значение!



На красивую дверь всегда приятно смотреть.
Краска Эмпир



Дверь подчеркивает стиль интерьера. Морилка Пиртти, матовый лак Яло

два вида таких приборов. Первый из них предназначен для не очень больших поверхностей, таких как, например, двери и окна, и имеет размеры 12 x 30 см. Второй применяется для удаления старых слоев краски с больших поверхностей и имеет размеры 40 x 60 см. На удаление краски с филенчатой двери уходит примерно один час.

В случае, если краска удаляется шлифовальным станком, трудности представляют отдельные детали и украшения филенчатой

двери. Шлифовку нужно производить таким образом, чтобы они не были деформированы.

После удаления старого слоя краски шлифовкой или обжиганием не приходится высушивать поверхность, и работы можно продолжать сразу после этого, однако при химическом способе удаления поверхность необходимо промыть чистой водой и после этого оставить достаточно времени, чтобы поверхность высохла.

Ремонт и выравнивание поверхности

После удаления краски дверь необходимо осмотреть и при необходимости отремонтировать. Чистую деревянную поверхность отшлифовать и пыль от шлифовки удалить. До заделки неровностей и трещин шпатлевкой производится грунтование с помощью алкидной грунтовки Еху или Отекс, разбавленной на 10-15% уайт-спиритом.

На следующий день производится заделка и выравнивание неровностей шпатлевкой, например, Спаккели масляной шпатлевкой. Последняя является хорошей альтернативой более твердых алкидных или акриловых шпатлевок, так как она шлифуется легче. Это качество является ценным, когда ремонтируется декоративная дверь с богатым орнаментом. Спаккели масляная шпатлевка наносится шпателем, причем рекомендуется избегать нанесения слишком толстых слоев за раз. Далее производится междинная грунтовка поверхности.

Междинное грунтование производится неразбавленной алкидной грунтовкой Еху, которая после высыхания шлифуется мелкой наждачной бумагой (№ 150-180). На этом этапе рекомендуется осмотреть работу критичным взглядом с помощью галогенной лампы, которой дверь освещается со стороны, имитируя освещение солнечными лучами. При необходимости, производится выравнивание последних небольших неровностей шпатлевкой, после чего зашпатлеванные участки грунтуются и зашлифовываются.

Качественные инструменты являются гарантией успеха

Финишная окраска производится в 1-2 слоя алкидной краской Мааларин Валколакка, краской для мебели Эмпир или краской Карат. Краска Мааларин Валколакка предлагается в гляцевом и полуматовом вариантах, Эмпир — в полумато-

вом, а Карат — в полуглянцевом варианте. Все они предназначены для окраски дверей, оконных рам и мебели и обладают необходимой тиксотропностью и самовыправляемостью. Быстрое высыхание акрилатной краски Хелми требует большего профессионализма, однако Хелми является цветостойким, водоземлюсионным, экологически полноценным материалом, который не выделяет вредных веществ в окружающую среду и не пахнет.

На качественные инструменты стоит обратить достаточно внимания. При окраске или лакировке обычной ровной сплошной двери советуем применять мохеровый валик или какой-то другой валик с коротким ворсом. Хорошо подходит,

например, 18-сантиметровый валик с длиной ворса 4 мм или войлочный валик с длиной ворса 5 мм.

Цель применения валика заключается в быстром нанесении достаточного количества краски или лака на поверхность, которые сразу после этого, заглаживаются плоской кистью (150 мм). Дверные рамы и узкие поверхности со стороны окрашиваются кистью для лака нормальных размеров, напр.

70 мм. Для окраски дверей применяются высококачественные кисти для лаков из натуральной или синтетической щетины. С помощью кисти со скошенными кончиками щетины получается чуть ровнее поверхность. Натуральная щетина не является хорошим решением для водоземлюсионных

материалов. Для нанесения Хелми, например, мы рекомендуем синтетическую кисть. При окраске филенчатых дверей соблюдается следующее правило: сначала окрашиваются зеркала, потом горизонтальные и, наконец, вертикальные элементы.

В ремонтной окраске дверей редко применяется распыление, в особенности, в квартирах, где во время окраски обычно живут люди и рядом находится мебель. В заключение можно сказать, что хорошая реставрация и окраска двери занимает немало времени, однако мастерски восстановленная дверь заслуживает этого внимания. Красивые двери являются важным элементом, который подчеркивает стиль интерьера.



С помощью декоративной окраски обычную дверь можно превратить в филенчатую. На сухой поверхности малярным скотчем отграничиваются участки, которые подлежат декорации. Шлифуются мелкой наждачной бумагой и после этого производится декоративная окраска колерованными Хелми или Эмпир. В этом случае для окраски как самой двери, так и дверных рам применялась отколерованная в желаемые цвета краска Хелми.



Нанотехнология и лакокрасочные материалы

Лакокрасочная промышленность находится на пороге новой эры. Не далеко будущее, когда потребитель будет выбирать лаки и краски с совершенно новыми свойствами и качествами, а материалы для окраски специальных объектов сделают изрядный прыжок вперед.

Нанотехнологию обычно связывают с механикой и электроникой. Нано это сокращение, которое означает одну миллиардную часть. Нанометр настолько маленький, что даже толщина человеческого волоса кажется огромной:

она равняется 10 000 нанометров. Что общего тогда между нанотехнологией и лаками и красками? За последние два десятилетия лакокрасочная промышленность сделала замечательный шаг вперед, и она уже в состоянии производить настолько тонкие и мелкие частицы веществ, что они являются почти невидимыми и обладают совершенно новыми свойствами.

В сущности, наночастицы не являются новостью для Тиккурила. Защита от ультрафиолетового излучения с наноразмерами в материалах Тиккурила применяется уже два десятилетия.

Угльно-черный и транспарентный железноокисный пигменты являются стандартными материалами Тиккурила, имеющими наноразмеры.

С помощью современных наночастиц можно улучшить, например, стойкость паркетных лаков к образованию царапин. Антикоррозионные краски значительно увеличивают свои защитные свойства благодаря наночастицам, с помощью которых образуется исключительно плотная, препятствующая проникновению влаги и воды, защитная пленка. Много еще интересного и необычного можно предсказывать. В будущем краски и лакокрасочные покрытия станут антибактериальными, легко очищающимися и даже самовывправляющимися материалами. Не удивительно, если они смогут обладать очищающими воздух свойствами. С уверенностью можно сказать, что наночастицы придают лакокрасочным материалам гораздо лучшие механические и химические свойства, а также еще более эффективные защитные свойства от УФ-излучения и даже противопожарные свойства.

Конечно, в настоящий момент, нанотехнология пока достаточно дорогая и требует совершенствования. Но уже с уверенностью можно сказать, что мы находимся на пороге периода введения нанотехнологии в массовое современное промышленное производство лакокрасочных материалов.



Нанотехнология в знакомом всем лаке Панели-Ясся Титан. Панели-Ясся Титан надежно защищает от УФ-излучения благодаря УФ-двуокиси титана наноразмеров

Некоторые истины о деревянном фасаде:

ОКРАШЕННОЕ ДЕРЕВО НЕ БОИТСЯ ВРЕМЕНИ

Тиккурила предлагает все необходимые для долговечной окраски деревянных фасадов лакокрасочные материалы. Так как концерн владеет огромным исследовательским опытом и ноу-хау в этой области, нас не удивляет, что данные системы окраски регулярно получают отличия и первые места в сравнительных испытаниях. Шведский Высший институт Chalmers произвел сравнительные испытания 40 окрасочных систем разных производителей, предназначенных для защиты деревянных фасадов. Лучших результатов добилась трехслойная защитная система Тиккурила: грунтование составом Валтти-Похьюсте, грунтовочная окраска Масляной грунтовкой и покрывная окраска акрилатной краской Ультра в 1-2 слоя.

Осенью 2003 года закончилось также многолетнее испытание атмосферостойкости материалов для деревянных фасадов под руководством Государственного технического научно-исследовательского центра Финляндии. В нем приняли участие и материалы Тиккурила.



Испытание атмосферостойкости началось в 1990 году. Его производили на деревянных оградах, так как в этом случае поверхность не защищена крышей и подвергается атмосферным нагрузкам самым суровым образом. Оценка результатов независимой комиссии состоялась осенью 2003 года. Окрашенные деревянные ограды до того времени простояли под открытым небом, подвергаемые солнечной жаре, осенним дождям и жестоким зимним морозам 13 полных лет. Результаты показали, что защитные окрасочные системы Тиккурила отлично выполнили свою роль. Лакокрасочное покрытие находилось в хорошем состоянии на всех объектах.

Обширный исследовательский материал и богатый выбор окрасочных систем.

Деревянные поверхности были окрашены впервые в 1990 году. Одна часть была отгрунтована составом Валтти-Похьюсте, вторая — Масляной грунтовкой, третья — промышленными грунтовками, четвертую оставили незагрунтованной. Поверхности были окрашены покрывной краской в один слой. Были и такие поверхности, которые вообще не окрашивали, а также загрунтованные поверхности, которые не красили покрывной краской. Значительная часть образцов была окрашена позже в 1992 году покрывной краской, т.е. исследовательского материала накопилось в достаточной степени. Он охватывал множество систем, сочетаний материалов и вариантов по времени:

1. 1 или 2 (слоя) x покрывная краска 1990
2. 2 x покрывная краска 1992
3. 1 x покрывная краска 1990 + 1 или 2 покрывная краска 1992
4. Грунтовка 1990 + 1 x покрывная краска 1990 + 1 x покрывная краска 1992
5. Грунтовка 1990 + 1 или 2 x покрывная краска 1990
6. Грунтовка 1990 + 1 или 2 x покрывная краска 1992
7. Грунтовка 1992 + 1 x покрывная краска 1992

Материалы для покрывной окраски Тиккурила, которые участвовали в испытании: Пика-Техо, Техо, Винха и Ультра.

Оценка по стандартам EN

Оценка покрытия производится по таким показателям, как наличие



Поверхность окрашена системой: 1 слой Масляной грунтовки + 2 слоя Пика-Техо в 1990 г. После 13 лет атмосферной нагрузки южная стена не нуждается в ремонтной окраске.

верхности в некоторых случаях наблюдались только трещины или повреждения от грибков плесени. Окрашенные в два слоя красками Техо, Пика-Техо, Винха или Ультра южные поверхности находились в отличном состоянии. Запоздавшее на два года нанесение второго слоя краски не отразилось на результате.

Сторона света влияет на стойкость

На южной стороне в ремонтной окраске нуждались только неокрашенные, а также окрашенные одним слоем покрывной краски или окрашенные впервые только в 1992 году поверхности.

В ремонтной окраске нуждались и поверхности, загрунтованные в заводских условиях, которые были окрашены только одним слоем краски в 1990 году или те, которые были окрашены только спустя два года после грунтования на заводе.

На северной стороне состояние покрытий было еще лучше. Ни од-

растрескивания на окрашенном дереве, наличие непрочнодержавшейся краски и шелушения, а также — поражений плесневыми грибами. Оценка производится в соответствии с европейским EN-стандартом по 5-бальной шкале, от 0 до 5. Чем выше цифра, тем хуже поверхность. Безупречная поверхность по этой системе получает оценку, равную 0.

Состояние поверхности по этим критериям определялось следующим образом:

- отличное состояние (растрескивание и плесень максимум 1)
- хорошее состояние (растрескивание и плесень максимум 2)
- удовлетворительное состояние (растрескивание максимум 3 или плесень более 2)
- поверхность нуждается в ремонтной окраске (растрескивание более 3)

После 13 лет ни на одном из покрытий Тиккурила не наблюдалось шелушения или непрочно державшейся краски. На окрашенной по-





на поверхность не нуждалась в ремонтной окраске. Даже отгрунтованные составом Валтти-Похьюсте и окрашенные только в один слой поверхности находились в хорошем состоянии и единственно наличие плесени привело к их оценке как «удовлетворительно хорошие».

Испытания показали, что грунтовка значительно повышает стойкость покрытия к растрескиванию. Особенно эффективной оказалась Масляная грунтовка, которая является долговечной защитой от проникновения воды и влаги в дерево. Валтти-Похьюсте повысило атмосферостойкость покрытия из Пика-Техо, но Масляная грунтовка сделала его на самом деле отличным.

Колерованный лакокрасочный материал защищает лучше всех

Тринадцатилетние испытания доказали некоторые известные уже истины. Для того, чтобы дерево было защищено в наилучшей сте-

пени, толщина лакокрасочной пленки должна быть достаточной, т.е., не менее 70-80 мкм. Количество слоев должно быть не менее двух — также на хорошо впитывающийся грунтовочный состав Валтти-Похьюсте и на отгрунтованный тонкой промышленной грунтовкой деревянный строительный материал. Лучших защитных свойств добились с помощью пигментированной Масляной грунтовки. Колерованная грунтовка защищает дерево от УФ-излучения и увеличивает толщину конечного готового покрытия. В случаях, когда поверхность окрашивается двумя слоями покрывной краски, она получает наилучшую защиту от воздействия влаги и солнечных лучей.

Запоздание окраски нового деревянного фасада сокращает время между ремонтными окрасками. В этом случае запоздание было довольно большое — два года. Уже до этого было известно, что запоздание окраски даже на три-шесть месяцев приводит к значительным повреждениям и ослабеванию де-

рева, в особенности, если оно оставлено даже без грунтования. Поэтому, в случаях, если невозможно произвести окраску сразу в тот же сезон, следует хотя бы отгрунтовать деревянную поверхность пигментированной грунтовкой или применять материал, загрунтованный на заводе.

Солнечный свет вызывает химические изменения лакокрасочной пленки. На южной стороне деревянная поверхность также высыхает быстрее, что может привести к растрескиванию окрашенного дерева. На практике это видно при сравнении состояния южной и западной стены фасада с северной и восточной. Нередко южная и западная стена нуждаются уже в ремонтной окраске, в то время как северная и восточная находятся в хорошем состоянии. В таких случаях лучше не дожидаться времени, когда находящиеся в тени стены потребуют ремонта, а окрасить или полностью здание, или только стены на солнечной стороне.

В 2004 году появилась новая карта цветов кроющего антисептика Винха.

Винха — один из материалов, пользующихся самой высокой репутацией на рынке. Его популярность связана с его превосходными качествами. Винха обладает великолепной укрывистостью, стойкостью к микробам и влаге, долговечностью покрытия и неизменяемостью цвета.

Гамма цветов Винха включает 30 цветов, которые охватывают все цветовые группы и гармонично сочетаются между собой. Эти цвета разработаны с учетом присутствующих в живой природе цветов и оттенков.



Винха — Гамма цветов 2004



ЮКИ ГРУБОЗЕРНИСТОЕ ПОКРЫТИЕ

новое решение для цоколя!

В 2004 году специалисты Тиккурила разработали новое покрытие для цоколя Юки грубозернистое покрытие. Оно представляет собой водоразбавляемое щелочестойкое силикономодифицированное водоотталкивающее покрытие на акрилатной основе.

Отлично укрывающее и достойно выглядящее новое покрытие для цоколя Юки обладает зернистостью 2 мм. Оно предназначено для покрытия выровненных отделочным раствором цоколей из газобетонных блоков и бетонных цоколей, а также бетонных фасадов, боковых и передних панелей балконов и пр. наружных бетонных поверхностей.

Покрытие можно колеровать в магазинах на колеровочном оборудовании Тиккурила по каталогам «Краски для наружных работ» и «Тиккурила Фасад».

Юки поставляется в готовом для нанесения виде, в связи с чем его нанесение отличается простотой и не требует наличия воды, шлангов и оборудования для перемешивания на рабочей площадке. Вдобавок оно безопасно в работе, не содержит вредных растворителей и не образует пыли.

До нанесения покрытия поверхность должна быть достаточно сухой и твердой, а также очищенной от грязи, высолов и посторонних включений. Залитые в опалубки бетонные поверхности обрабатываются механически, например, шлифовкой, для профилирования поверхности и удаления стеклообразного, глянцевого цементного камня с поверхности. Цементный клей удаляется, например, механическим способом стальной щеткой или промывкой водой с песком под давлением. Неровные поверхности необходимо выровнять отделочным раствором Финнсеко Политоп.

В случаях ремонтной окраски с поверхности окрашенного бетонного цоколя необходимо также удалить отслаивающуюся краску стальной щет-



Нанесенное стальным шпателем свежее покрытие сразу утрамбовывается с помощью пластмассового мастерка. В случае, если мастерок не двигается легко по поверхности, покрытие нанесено слишком толстым слоем.

кой, горячей водой под давлением или гидропескоструйкой. Возможные трещины в арматуре рекомендуется раскрыть долблением или шлифовальной машиной с диском и фланцем или т.п, после чего арматурную сталь очистить от ржавчины и защитить ее противокоррозионной краской Финнсеко-КОР. Глубокие впадины, мелкие трещины и другие дефекты поверхности необходимо заделывать ремонтными растворами Финнсеко. Маленькие трещины и впадины можно заделать также шпатлевкой Примафикс. Очищенные пескоструйкой или пористые и неровные бетонные поверхности следует выровнять отделочным раствором Финнсеко Политоп.

До нанесения Юки грубозернистое покрытие перемешивается, после чего наносится стальным шпателем в один слой на участок размером ок. 1 м² за раз толщиной слоя размером зерна покрытия. Лишние количества покрытия необходимо снять с обработанного участка стальным шпателем. Свеженанесенное покрытие утрамбовывается легкими движениями с помощью пластмассового мастерка максимум через 15 мин. после его нанесения. В случае, если масте-

рок не двигается легко по поверхности, то покрытие нанесено слишком толстым слоем.

На обработку одного квадратного метра обычно необходимо запастись Юки грубозернистым покрытием в количестве 2,5-3 кг. При этом, конечно, не забывать, что на расход влияет пористость и ровность обрабатываемой поверхности, а также условия при нанесении.

Готовое покрытие отличается совершенной матовостью, шероховатостью и высокой укрывистостью, что делает цоколь красивым и удачно заканчивающим представительный внешний вид фасада.



ДЕКОРАТИВНЫЕ ШТУКАТУРКИ ТЕРМОДЕК

В 2005 году Тиккурила стала предлагать на российском рынке декоративные штукатурки Термодек, являющиеся составным элементом теплоизоляционной системы Термодек®. Они предназначены также для покрытия бетонных фасадов, боковых и передних панелей балконов и пр.наружных бетонных поверхностей.

Термодек® — теплоизоляционная система, разработанная концерном Тиккурила для утепления фасадов в суровых северных условиях финского климата. Она представляет собой многослойную теплоизоляционную систему для утепления и обновления наружных стен зданий. Система предназначена для применения в новом современном строительстве, а также реставрации, реконструкции, капитальном и текущем ремонте жилых домов, зданий и сооружений различного назначения. С помощью системы Термодек® можно добиться не только качественного и долговечного фасада, но также интересного и эстетического внешнего вида здания.

Система Термодек® состоит из следующих элементов:

- клеевой строительный раствор для приклеивания теплоизоляционных плит и армирующей стекловолоконной сетки
- теплоизоляционные пенополистироловые ESP-плиты или теплоизоляционные плиты из минеральной ваты
- тарельчатые и анкерные дюбели
- стекловолоконная армирующая сетка
- пластиковые уголки с укрепляющей сеткой
- минеральные изоляционные пластины с особыми требованиями к жаростойкости
- защитно-декоративные покрытия, т.е. защитные декоративные финишные штукатурки

Декоративные штукатурки для суровых северных условий

В настоящий момент на российском рынке Тиккурила предлагает три ви-



да декоративных штукатурок Термодек.

Они надежны и долговечны в использовании, обладают хорошими водоотталкивающими свойствами и в то же время хорошо пропускают водяные пары. Все эти качества обеспечивают надежную защиту фасада даже в суровых северных условиях.

Все покрытия Термодек разработаны на силиконовой основе, что позволяет наилучшим способом защитить фасад от атмосферных климатических нагрузок, а используемое акрилатное связующее позволяет расширить гамму цветов до ярких оттенков. При этом колеровка осуществляется легко и быстро на колеровочном оборудовании Тиккурила. Декоративные покрытия Термодек колеруются по каталогу «Тиккурила Фасад».

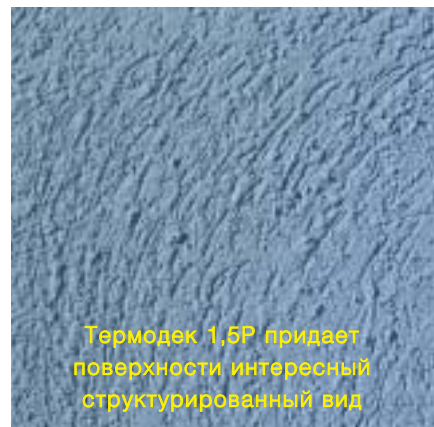
Декоративные штукатурки Тиккурила экологически полноценны в отношении окружающей среды и строителя-маляра. Они не нагружают живую природу и не представляют собой опасность для здоровья человека.

Защитно-декоративное затираемое покрытие Термодек 1,5Н.

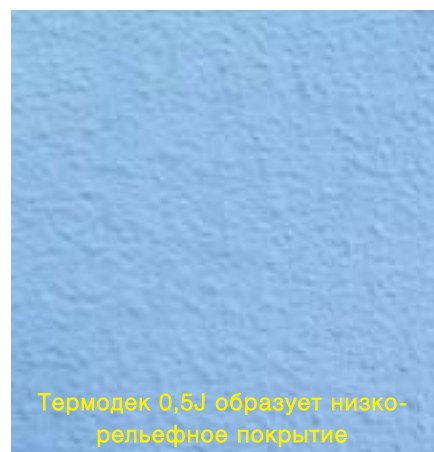
Термодек 1,5Н — водоразбавляемое щелочестойкое силикономодифицированное водоотталкивающее акрилатное покрытие с максимальной зернистостью ок. 1,5 мм. Оно имеет ярко выраженную фак-



Термодек 1,5Н обладает ярковыраженной фактурой



Термодек 1,5Р придает поверхности интересный структурированный вид



Термодек 0,5J образует низко-рельефное покрытие

- ДОСТОЙНЫЙ ОБЛИК ФАСАДА

туру и образует интересное рельефное покрытие.

В качестве грунтовочного слоя наносится один слой фасадного покрытия Термодек 0,5J, после чего поверхность покрывается одним слоем Термодек 1,5Н с помощью стального шпателя, шпателя из ячеистой резины или растворонасосом. Спустя 5-15 мин покрытие затирается до получения ярковыраженной фактуры поверхности. Структурирование производится пластиковой теркой.



Защитно-декоративное структурное покрытие Термодек 1,5Р.

Термодек 1,5Р является водоразбавляемым щелочестойким силикономодифицированным водоотталкивающим акрилатным покрытием. Оно имеет максимальную зернистость ок. 1,5 мм.

Грунтовочный слой производится одним слоем фасадного покрытия Термодек 0,5 J, а второй финишный слой — покрытием Термодек 1,5 Р. Покрытие Термодек 1,5 Р наносится стальным шпателем, шпателем из ячеистой резины или растворонасосом. Спустя 5-15 мин (в зависимости от впитываемости подложки и условий проведения работ) покрытие

структурируется до получения ярковыраженной фактуры поверхности. Структурирование производится пластиковой теркой.

Защитно-декоративное фасадное покрытие Термодек 0,5J.

Термодек 0,5J представляет собой водоразбавляемое щелочестойкое силикономодифицированное водоотталкивающее акрилатное покрытие, защищающее подложку от влаги. Оно обладает максимальной зернистостью 0,5 мм. Финишный второй слой фасадного покрытия Термодек 0,5J наносится через 12 часов после нанесения первого грунтовочного слоя.

НОВЫЙ СПРАВОЧНИК ПО ДЕКОРАТИВНОЙ ОКРАСКЕ



В новом Справочнике по декоративной окраске Тиккурила представлены основные методы декоративной окраски. Иллюстративный материал справочника показывает каким образом с помощью традиционных методов можно добиться красивой, уютной и оригинальной домашней обстановки.

В справочнике описаны методы рисунка размывкой, надавливания морской губкой, окраски спецваликом. Модной остается также трафаретная окраска и ок-

раска по линиям, с помощью которых можно украсить стены и потолки разнообразными фигурами, орнаментами, бордюрами и интересными рисунками.

Жидкие обои Кевют-Рае позволяют создать на стене рельефные изображения, а уникальные возможности колеровки красок Тиккурила делает возможной их окраску в любой цвет. Интересной альтернативой декорирования внутренних стен и потолков является лак Мозаика с вкраплениями. Комбинируя разные цвета

фона и цветовые сочетания хлопьев, можно создать многоликую и приятную для глаза поверхность.

В справочнике можно познакомиться также с основными советами специалистов по декоративной окраске, которые являются полезными не только для домашних мастеров, но также и для маляров, специализирующихся на современной качественной окраске интерьера.

МРАМОРИРОВАНИЕ ПРЕВРАЩАЕТ МРАМОР В РОСКОШЬ, ДОСТУПНУЮ ВСЕМ

В последние годы метод мраморирования переживает новый подъем. Дизайнеры Европы часто используют его в современных интерьерах частных и общественных зданий и домов. В этом журнале мы открываем серию статей, посвященных мраморированию.

Декоративная окраска имеет тысячелетнюю историю. Еще живущие в пещерах наши предки стремились украшать свое жилище рисунками и цветными изображениями. Методы декоративной окраски развивались и обновлялись в разные исторические периоды, отражая характерные для них модные тенденции и предпочтения. Декоративная окраска является актуальной и в наши дни. Поэтому владение методами декоративной окраски является важным преимуществом профессионального мастера-маляра.

Современные лакокрасочные материалы Тиккурила дают возможность легко и недорого добиться точной имитации камня или дерева. Эти эффекты широко применяются в интерьере ресторанов, кафе-териев, учреждений, офисов, общественных и частных зданий и домов.

Окраска под мрамор предполагает знание и умение

Камень — тяжелый и дорогой материал, применение которого нередко оказывается технически трудным или даже невозможным. Все-таки, с помощью краски возможно создать целые мраморные стены, сложные по своим формам арки,obelisks и орнаменты, оригинальные сочетания разных видов камней даже на одной и той же стене.

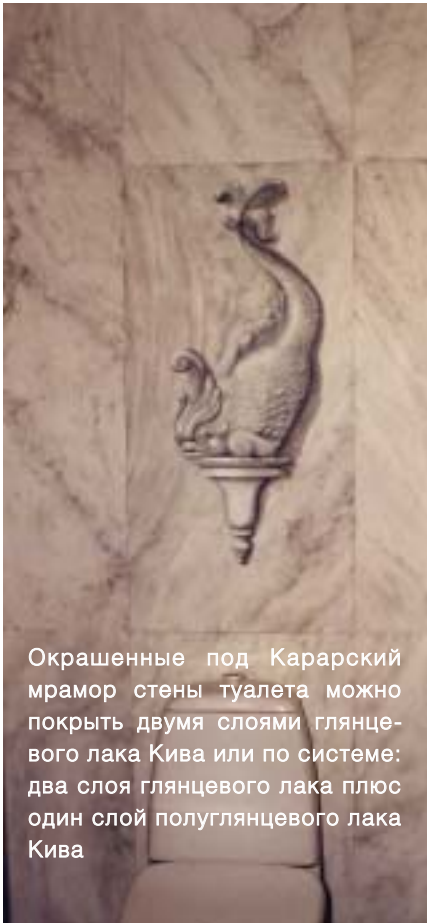
Древнейшие, окрашенные под мрамор поверхности найдены при раскопках Древнего Египта и Помпеи. В XVIII веке мраморирование применялось широко в интерьерной окраске церковных храмов и богатых аристократических домов. В XIX веке мраморирование переживает сильный подъем во Франции, где были созданы новые для того времени методы окраски под мрамор. Самыми популярными видами мрамора, которые становятся объектом мраморирования, в то время являлись белый Карарский, желтый Сиенский и красный Rouge Royal. От маляров-мастеров требовалось знание разных пород мрамора и их специфических характе-

ристик, потому что невозможно создать хороший мраморный эффект только рабским копированием узора отдельного мраморного куска. Информация о происхождении мрамора является важной, так как она помогает понять его структуру, что, со своей стороны, помогает правильно воссоздать его рисунок на декорируемой поверхности.

И до наших дней остается в силе правило, рекомендующее до того, как приступить к мраморированию, глубже познакомиться с происхождением мрамора, спецификой отдельных видов мрамора, проникнуться его внутренним естествен-

Камин в гостиной окрашен под Карарский мрамор и отделан двумя слоями глянцевого лака Кива и одним слоем полуглянцевого лака Кива





Окрашенные под Карарский мрамор стены туалета можно покрыть двумя слоями глянцевого лака Кива или по системе: два слоя глянцевого лака плюс один слой полуглянцевого лака Кива



ным ритмом и музыкой цвета. По своему происхождению горные породы делятся на магматические, осадочные (седиментные) и метаморфические. Метаморфические породы являются результатом перекристаллизации под воздействием высокого давления и температуры. Мрамор (в переводе с древнегреческого *μαρμαρος* означает «блестящий камень») — кристаллически-зернистая метаморфическая карбонатная порода, продукт перекристаллизации известняка или доломита.

По цвету мраморы делятся на белые и цветные (розовые, желтые, серые, голубые, зеленоватые, красноватые, черные, коричневые, а также различные сочетания этих цветов). Цветным мраморам свойственно наличие прожилок, представляющих собой трещины, заполненные природными цементами. Современные материалы Тиккурила дают возможность добиться совершенного мраморного эффекта с помощью довольно простых методов и инструментов. В этом журнале мы знакомим читателя с методикой воспроизведения Карарского мрамора.

Карарский мрамор — самый популярный вид мрамора

Карарский мрамор добывается в основном в Италии и является самым применяемым в строительстве и отделке типом мрамора. Цвет Карарского мрамора как правило светлый, хотя и меняется от почти белого до темно-серого.

Мраморная поверхность, выполненная акрилатными красками Тиккурила, не желтеет и сохраняет свой чистый светлый цвет на долгие годы.

Светлый Карарский мрамор наилучшим образом воспроизводится на белой основе. В качестве грунтовки под акрилатные краски и лаки рекомендуются грунтовка Хелми или адгезионная грунтовка Отекс. Мраморный эффект производится черной и серой декоративной краской Каунис Коти.





Необходимая краска: Каунис Коти декоративная краска, цвета L489 и Y488.

Инструменты: натуральная губка, кусок ткани или замши, кисть для затенения/выцветания, кисти разной ширины, тонкая филиночная кисть и кисть для нанесения лака.



3. Смягчить прожилки с помощью тряпки и кисти для выцветания.



1. Загрунтовать поверхность белой грунтовкой Хелми или Отекс. Оставить высохнуть.

Выбрать направление прожилок мрамора и нанести фоновый рисунок легкими похлопывающими движениями краской цвета L489 и Y488 с помощью натуральной губки и тряпки. Оттенить резкие линии кистью для выцветания. Оставить подсохнуть.



4. Добавить тонкие темные прожилки тонкой филиночной кистью. Оставить высохнуть.



2. Выявить прожилки мрамора слегка вращающимися движениями плоской кисти краской цветов L489 и Y488



5. Отделать «мраморную поверхность» акрилатным лаком Кива. Нанести два слоя лака кистью для нанесения лака

Вестник Тиккурила 2005

Информационно-технический журнал по лакокрасочным материалам

Редакция:

АО "ТИККУРИЛА Пэйнтс"
Регион Деко Восточная Европа
а/я 53, 01301 Вантаа, Финляндия
тел. +358 9 857 731
факс +358 9 8577 6922
www.tikkurila.com www.tikkurila.fi

Главный редактор:

Янно Паю
Вице-президент
Директор отделения Деко Восток
тел. + 358 9 8577 3437

Ответственный редактор:

Виктория Маунула
Менеджер, обучение и маркетинг
тел. + 358 9 8577 3284

Редакционная коллегия:

Маарит Таскинен
Начальник по продажам
тел. +358 9 8577 3606

Анне Кютемаа
Менеджер, реклама и маркетинг
тел. +358 9 8577 3438

Паула Ямсен
Менеджер
тел. +358 9 8577 3224

Майя Салминен
Координатор
тел. +358 9 8577 3203

Мерви Лефман
Координатор,
Финнколор
тел. +358 9 8577 3496

Андрей Лайхинен
Координатор
тел. +358 9 8577 3652

Дочерние предприятия в России:

ЗАО "Финнколор", Ст. Петербург
тел. (812) 380 3399
факс (812) 172 6348
e-mail: sales@finncolor.ru
www.finncolor.spb.ru

ООО "Краски Тиккурила", Москва

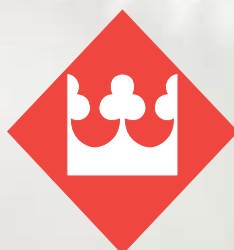
тел. (095) 935 7666
факс (095) 935 7607
e-mail: sales@tikkolor.com
www.tikkolor.com

ООО "Краски Тиккурила",

Раменское подразделение
тел. (095) 992 5682
факс (246 или 09646) 745 41
e-mail: ramenskoe@tikkolor.com

ООО "Краски Тиккурила-Сиб",

Новосибирск
тел. (3832) 397 007
факс (3832) 301 410
e-mail: tikkurila_s@mail.nsk.ru



TIKKURILA