



# TIKKURILA

информационно-технический журнал

# ВЕСТНИК

2004

**СВЕРКАЕТ КАК  
ЖЕМЧУГ — ТАЙКА**

**КИВИСИЛ  
ЛУЧШЕЕ РЕШЕНИЕ  
ДЛЯ ФАСАДОВ**

**ОТКРЫЛСЯ  
УЧЕБНЫЙ ЦЕНТР  
ПАЛЕТТИ**

# СОДЕРЖАНИЕ



**От главного редактора**

1



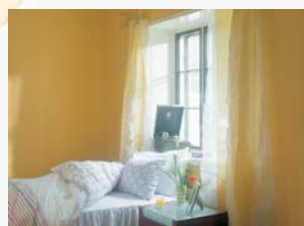
**Учебный центр Палетти начал свою деятельность**

2



**Правильный выбор шпаклевки гарантирует качественный конечный результат**

20



**Качественная окраска интерьера радует глаз и успокаивает душу**

22



**Сверкает как жемчуг - Тайка**

7



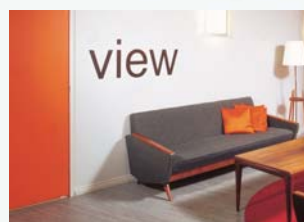
**Особенные поверхности нуждаются в особом методе окраски**

26



**Новая карта дизайнера**

9



**Новые тенденции в окраске шаблоном**

28



**Помогите, наш дом окрашен не в тот цвет**

10



**Совершенно матовый Юки – новое решение для цоколя**

30



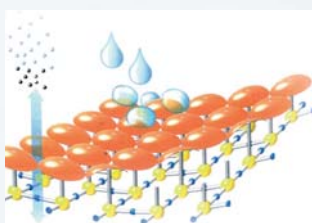
**Кивисил – лучшее решение для большинства фасадов**

13



**Пенсселипесу – эффективная очистка рабочих инструментов**

31



**Силикоэмульсионная краска – надежная защита для наружных поверхностей**

14



**Колеруемые лаки – новая гамма цветов для интерьера**

32



**Россия в красках Тиккурила**

16



**В память о Пиркко Иконен. Королева красок ушла**

33



После многих успешных лет на российском рынке Тиккурила больше, чем когда-либо в прошлом, намерена и готова встретить новые обстоятельства. Меняющиеся условия на рынке и, отчасти, некоторые внутренние изменения в концерне Тиккурила и реорганизация бизнес-подразделения Деко Восточная Европа, привели нас к настоящему моменту переключения на более высокие обороты ведения бизнеса. Благодаря огромным усилиям наших дилеров и партнеров по бизнесу, а также нашего собственного персонала, Тиккурила стала самым известным лакокрасочным брэндом в России, и поэтому мне хочется в первую очередь воспользоваться возможностью выразить свою глубокую благодарность всем нашим уважаемым клиентам за их лояльность и плодотворное сотрудничество с нами. Я искренне горжусь тем, что был удостоен шанса принять участие в продолжении этой триумфальной истории для нашего общего блага и пользы. Заинтересованность в инвестициях в Россию бурно растет в принимающих решения кругах Запада. Я уверен, что все стороны-участники в лакокрасочном бизнесе чувствуют давление растущей конкуренции. На российском рынке постоянно появляются новые брэнды и, хотя большая часть вновь пришедших едва ли останется на нем навсегда, это

явление представляет собой нормальный процесс для чрезвычайно быстроразвивающегося рынка, каким является Россия сегодня. С другой стороны, покупатели, которые в наше время имеют широкий выбор, стали намного более требовательными. Наконец, неизбежное изменение в структуре дистрибуции лакокрасочных материалов, как, между прочим и всех строительных материалов, наверно есть та самая важная перспектива, которая является решающей в определении каким будет выглядеть лакокрасочный бизнес в России через 10 лет.

Тиккурила уже не раз добивалась хорошего успеха на многих подобных рынках. Высочайшее качество продукции, лидирующая по своему совершенству система колеровки и понимание роли хорошо подготовленной дистрибьютерской сети являются краеугольными камнями нашей стратегии ведения бизнеса. Честно и прямо говоря, наша главная цель – предлагать лучшую из всех краску и лучший из всех сервис. С целью остаться на шаг впереди наших конкурентов в настоящий момент мы работаем над новыми концепциями маркетинга для следующего сезона. Мы понимаем необходимость в обновлении некоторых наших материалов и упаковки бытовых красок для розничной сети. Для поддержки известности наших брэндов мы намерены много инвестировать в средства медиа и в будущем.

Однако все ценности, созданные нами на Тиккурила, в полном их объеме смогут быть использованы на практике только с помощью высокомотивированных партнеров. Поэтому для нас исключительно важно предлагать для работающих с нами партнеров выгодные и прибыльные условия. Я могу дать гарантию, что мы примем все необходимые меры для обеспечения хорошего профита для тех, кто готов и в состоянии выполнить ответственную роль дистрибьютера и поможет нам добиться нашей конечной цели – быть эталонным качеством продукции и обслуживания в глобальных масштабах.

Янно Паю



# УЧЕБНЫЙ ЦЕНТР ПАЛЕТТИ

*26 сентября 2003 открыл свои двери новый учебный центр концерна Тиккурила. Он получил поэтическое название "ПАЛЕТТИ", на русском языке "ПАЛИТРА". Здание Палетти удобно расположено рядом с Головным офисом на территории производственного комплекса Тиккурила в г. Вантаа. Его чистый простой профиль вписывается гармонично в окружающий пейзаж. Для окраски фасада и интерьера здания применялись только материалы Тиккурила. Цветовая гамма фасада подобрана в гармонии с существующей цветовой средой. С первых дней открытия учебного центра его помещения находятся в постоянной эксплуатации, и сюда приезжают на обучение не только финские, но и иностранные наши партнеры. Незаметно прошел первый год существования Палетти, но интерес к нему не ослабевает, а наоборот растет.*

## НАЧАЛ СВОЮ ДЕЯТЕЛЬНОСТЬ

### Объединение теории с практикой

Учебный центр имеет площадь 750 кв.м., из которых половину составляют помещения и окрасочные камеры для практических занятий. Они просторны и хорошо оснащены, что дает возможность объединить теорию с практикой, сделать учебный процесс наглядным и полноценным. Практические занятия проходят под руководством ведущих специалистов и маляров-мастеров концерна. Ведь для того, чтобы быть компетентным в последних достижениях лакокраски, нужна теория, овладение практикой, однако их можно достичь только в работе.

Зал для теоретических занятий рассчитан на 50 мест и располагает самым современным аудио- и видеооборудованием. Это позволяет преподавателям подкреплять теорию видеofilmами, записями и слайдами. При необходимости при-

сутствующие в зале могут наблюдать презентации работы с разными материалами, производимыми в малярных помещениях учебного центра.

### Обучения и тематические семинары для всех групп клиентов

Палетти располагает всеми возможностями для проведения любых теоретических и практических курсов обучения. Программы семинаров согласуются и составляются в соответствии с пожеланиями участников. Для маляров-профессионалов, например, организуются дни, посвященные качественной окраске и ремонту, семинары для продавцов имеют целью повышение квалификации продавцов продукции Тиккурила, специальный курс для дизайнеров знакомит их с современными материалами и приемами декоративной окраски. За год своего существования в учебном центре проходили обуче-



### Лучше один раз увидеть, чем сто раз услышать

В июне 2004 г. компанию Тиккурила посетила группа ведущих московских архитекторов. Их знакомство с концерном началось с учебного центра Палетти. Они любезно поделились с нами своими впечат-

лениями. Ниже приводим воспоминания главного архитектора проекта мастерской №11 ОАО "Моспроект" Натальи Л. Добровольской: "Я очень давно работаю архитектором, однако впервые в жизни получила возможность увидеть все этапы производства лакокрасочной продукции. Поразило то, что принимающая сторона смогла позна-



ние маляры, производители работ, продавцы, консультанты, дизайнеры, архитекторы, строители и подрядчики.



комить нас с технологическим процессом максимально полно и одновременно в предельно доступной форме. Уверена, что полученная информация принесет несомненную пользу как мне, архитектору, так и специалистам смежных специальностей, с которыми приходится общаться в процессе работы над объектом.

Для меня знакомство с предприятием Тиккурила началось с посещения учебного центра. Здесь мы получили полное представление о компании, истории ее развития, о многообразии новейших технологий применяемых сегодня в производстве окрасочных составов, об этапах завоевания мирового рынка продукцией с маркой Тиккурила, принесшей компании заслуженную славу. При посещении завода не осталось незамеченным полное отсутствие промышленных выбросов. Трудно было поверить, что мы находимся на территории крупного химического производства...

Хочется отметить, что сотрудники компании, в частности специ-

алисты учебного центра Палетти необыкновенно трепетно относятся к своей работе. Демонстрируя приемы нанесения разнообразных материалов на различные поверхности, они предоставили нам возможность, воочию убедиться в технических возможностях и свойствах различных лакокрасочных систем марки Тиккурила. Хочется сказать, что это как раз тот случай, когда лучше один раз увидеть, чем сто раз услышать. Я думаю, что идея создания учебного центра на производстве и сам принцип его организации нацелены не только на пропаганду правильных методов применения высокосортных лакокрасочных материалов. Само существование мощного учебного центра в структуре Тиккурила говорит о том, что в основе высокорезультативной работы предприятия – идея приращения качества строительного объекта. Очевидно, что руководство Тиккурала понимает, что в основе коммерческого успеха любого предприятия – видение конечного результата...

Поразила новая серия интерьер-

ных красок Тайка – это водоразбавляемая лазурь на акрилатной основе, которая придает окрашенной поверхности перламутровый эффект. Специалисты учебного центра виртуозно продемонстрировали, как при помощи простых инструментов (кисти, валика) можно достичь необыкновенной выразительности, затратив при этом минимум усилий.

Главным итогом посещения завода стало понимание того, что современное представление о продукции компании Тиккурила вмещает в себя многое. Это и 150-летняя история предприятия, выпускающего продукцию под одной и той же маркой, и высококвалифицированный персонал, исключительно ответственно относящийся к своему делу, и действующий на заводе прекрасно оборудованный научно-исследовательский центр, сохраняющий и совершенствующий производственную рецептуру – все это слагаемые нынешней мировой известности компании Тиккурила, опирающейся на синтез науки и практики.”



## МАЛЯРНАЯ ШКОЛА ТИККУРИЛА

### 1930-годы

Учебные курсы для финских маляров-профессионалов, продавцов краски и потребителей. Темы обучения, например, ремонт и окраска мебели, окраска автомобиля.

### 1950-годы

Тиккурила начинает издавать книги-справочники. Выходят "Сделай красивым краской", "Истины о ржавчине и ее предотвращении" и пр.

### 1952

"Какая краска для чего" – первое издание книги. До настоящего момента появились 16 изданий книги, и она применяется широко на курсах в профессиональных школах.

### 1980

Начинаются заочные обучения для продавцов краски.

### 1989

Первый курс для финских маляров-профессионалов. 400 участников.

### 1990-годы

Курсы для дизайнеров, проектировщиков и управляющих хозяйством и недвижимой собственностью.

### 1998

Первая Малярная школа на русском языке. Предназначена для продавцов продукции Тиккурила, работающих на территории постсоветского пространства.

### 2002

Выходит в свет первый карманный справочник на русском языке "Тиккурила-королева красок".

### 2003

Выходит из печати первая справочная книга на русском языке. Она называется "Тиккурила-королева красок. Руководство по окрасочным работам" и применяется в качестве основного учебного пособия на курсах и семинарах в России и странах СНГ.

### 2004

Участники Пятой малярной школы на русском языке впервые обучаются в новом учебном центре Палетти.



# ПЕРВАЯ МАЛЯРНАЯ ШКОЛА НА РУССКОМ ЯЗЫКЕ В ПАЛЕТТИ

В мае 2004 года состоялся заключительный семинар Пятой Малярной школы на русском языке. Впервые в истории концерна продавцы продукции Тиккурила в России, Казахстане, Белоруссии и Армении получили возможность пройти практический однодневный курс обучения в новом учебном центре.

В этом учебном центре они смогли не только теоретически выяснить свои вопросы и уточнить детали по окрасочным работам, но также реально потренироваться на материалах Тиккурила под руководством специалистов и мастеров концерна.

Участники Малярной школы также познакомились с производством, логистикой и научно-исследовательским центром концерна в г. Вантаа.

В заключении участники Малярной школы были удостоены Дипломов продавцов-консультантов.



Участники семинара в аудитории для теоретических занятий 5.5.2004 г.



Преподаватели и участники Пятой Малярной школы после вручения дипломов перед зданием УЦ Палетти 5.5.2004 г.





# СВЕРКАЕТ КАК ЖЕМЧУГ

*Сверкание жемчуга и блеск металла нередко встречаются в современном дизайне. Они оживляют и делают его интересным и оригинальным. Создание Тайки ввело магическую красоту жемчуга также в современный интерьер. Тайка дает нам возможность воспроизводить сверкающий эффект жемчуга на стенах внутри помещений, причем делать это легко и просто.*



Покрытие из краски Гармония можно декорировать линиями, сделанными лазурью Тайка и магически изменяющими свой цвет. Здесь окраска произведена Тайка медью (слева) Тайка золотом (середина) и Тайка красным (справа).

Перламутровая лазурь Тайка хорошо подходит для внутренних поверхностей и всегда наносится на высохшую краску Гармония. Цвет фона значительно влияет на окончательный результат и его стоит выбирать, соблюдая рекомендации Тиккурила или на базе собственных практических проверок. Двухцветный эффект выявляется в полной своей силе и красоте на светлом фоне.

Тайка является современным лакокрасочным материалом для интерьера. Ею можно эффектно выкрасить также отдельные архитек-

турные детали и элементы помещения, например, ниши, колонны и арки.

С помощью перламутровой лазури Тайка можно создать как одноцветный, так и двухцветный перламутровый эффект на окрашенной поверхности. Неожиданную силу и оживленность получает покрытие из совершенно матовой интерьерной краски Гармония, когда на него наносят всего лишь несколько линий или фигур из лазури Тайка.

Двухцветную перламутровую лазурь можно приобрести в пяти вариантах, и каждый из них меняет свой цвет в зави-

симости от угла зрения. В настоящий момент Тиккурила предлагает следующие типы лазури: золото (золотистый/серебристый), медь (медный/бирюзовый), красный (красный/зеленый), синий (синий/желтый) и фиолетовый (фиолетовый/желто-зеленый).

Серебристая и золотистая одноцветные перламутровые лазури, со своей стороны, создают впечатление присутствия благородного металла на окрашенной поверхности. Магические свойства лазури Тайка основываются на движении света по перламутровой поверхности. Покрытие преломляет разный

свет по-разному, в дополнение к этому тот же свет смотрится по-разному под разными углами. Изящное перламутровое сверкание Тайка замечается лучше всего в помещениях, в которых господствует изобилие дневного света, или хорошо освещенных. Тайка выявляет свою магию в полной степени также в коридорах, прихожих и проходных помещениях подобного рода, так как изменение угла зрения приводит к изменению и переливанию цвета.

Тайка наносится на ровную и гладкую поверхность. Она полупрозрачна и не прикрывает дефекты на поверхности. Лучший инструмент для нанесения лазури - это валик с коротким ворсом, который образует мелкий рисунок на окрашенной поверхности.



При взгляде со стороны поверхность имеет красный цвет, при взгляде спереди она светло-зеленая. Окраска красной лазурью Тайка.

С помощью Тайка стены могут быть декорированы жемчужными сверкающими фигурами, линиями и рисунками. Окраску по линиям облегчает применение малярной ленты, а окраска с помощью шаблонов производится легко и приятно, так как лазурь хорошо наносится тонкими слоями суперлоновым тампоном.

В гостинице Sokos Vantaa Тайка применяется в оформлении интерьера бара Point. Стены углубления окрашены красной Тайка, которая нанесена на высохшую Гармонию, цвет Х407. Колонны окрашены Тайка медью, фоновый цвет – Гармония 4551.



# НОВАЯ КАРТА ДИЗАЙНЕРА

## 211 ОЧАРОВАТЕЛЬНЫХ ЦВЕТОВ ДЛЯ СТЕН И ПОТОЛКОВ

По желанию потребителей красок Тиккурила, наряду с полными каталогами для интерьера Тиккурила Симфония, была разработана специальная цветовая карта для стен во внутренних помещениях.

Из представленных в веерах Тиккурила Симфония 2436 цветов специалисты-дизайнеры концерна выбрали для новой карты дизайнеров 201 цвет. Эти цвета обеспечивают гармоничное, красивое оформление любого интерьера. Карта включает изобилие светлых пастельных тонов, которые создают подходящий фон для любой мебелировки. Целостный облик интерьера можно довести до совершенства с помощью более насыщенных цветов карты.

Новинкой карты являются 10 колерованных белых цветов. Эти off white цвета представлены сравнительно большими образцами не случайно. Это дает возможность нежным чувствительным белым цветам показать свою красоту в полной мере.

Минимальное колеруемое количество этих белых цветов составляет 2,7 литров.



# ПОМОГИТЕ, наш дом окрашен НЕ В ТОТ ЦВЕТ!



Иногда бывают ошибки...  
И в этом случае светло-бежевый цвет с коричневатым оттенком дал бы более гармоничный результат.

Восприятие цвета, как и вообще все человеческие ощущения, индивидуально для каждого человека. Каждый из нас видит цвет немножко по-разному, но все-таки существуют некоторые общие правила, которые влияют на восприятие цвета снаружи.

Под влиянием внешнего освещения цвет, выбранный в каталоге, нередко отличается от того же цвета на окрашенном фасаде.

## Восприятие цвета нередко изменяется с изменением освещения

Восприятие цвета зависит полностью от типа освещения. Имеет значение, когда мы смотрим на

дом – утром, днем или вечером. Днем свет более синеватый, чем вечером. Смена сезонов здесь на севере также довольно драматична и, поэтому, времена года оказывают существенное влияние на видение цвета. Лето изобилует светом, зимой его количество резко уменьшается.

На восприятие цвета фасада влияет также окружающая среда. По-разному смотрится дом в окружении леса и на фоне чистого неба. Летом растительность темно-зеленая, зимой нас окружает сине-бело-черная среда. При этом наши глаза и мозг работают совместно и неотделимо друг от друга, восприятие цвета приспосабливается к постоянно меняющемуся освещению в природе, и на практике не-

возможно отделить и различить настоящий селективный цвет от воспринимаемого цвета.

Дневной свет на улице намного ярче и чуть-чуть синеватее, чем в закрытом помещении. Поэтому под открытым небом цвет фасада всегда выглядит более светлым и более интенсивным, чем на образце каталога. Синеватый дневной свет нередко делает серые, розовые или зеленые цвета выглядящими более холодными и синеватыми, чем на образце. Желтые цвета воспринимаются более яркими и зеленоватыми, чем на образце. По этой причине рекомендуется избегать чистых желтых цветов и выбирать по каталогу желтые с оттенком коричневатости.



Светло-желтый и железно-красный выглядят красиво во все времена года.



Если внимательно присмотреться к природе, можно заметить, что в окружающей среде желтый цвет почти господствующий. Цвет растений и леса имеет в сущности зелено-желтоватый оттенок, цвет земли, песка, скал на самом деле не нейтрально серый, а обладает желтоватым оттенком. Поэтому для фасадов всегда рекомендуется выбирать цвета, преломляющиеся в сторону желтого. Например, нейтральный серый цоколь смотрится подчеркнуто чистым и слишком синеватым рядом с землей, которая отличается присутствием легкой желтоватости. В случае, если хотим окрасить дом в синий цвет, лучшего результата добьемся, если выберем какой-то из предлагаемых в каталоге сине-серых цветов. Сине-зеленые и бирюзовые цвета нередко находятся в дисгармонии и выглядят крикливо-безвкусными в окружающей окрашенной среде, из-за чего их рекомендуется избегать при выборе цвета для фасада.

### **На восприятие цвета влияет также структура поверхности**

Тип облицовочных досок и разная степень грубости окрашиваемой поверхности влияют на восприятие цвета. Чем грубее поверхность, тем темнее кажется цвет фасада. На оштукатуренной поверхности цвет воспринимается более живым и переменчивым. Штукатурка увлажняется и высыхает со сменой сезонов и цвет живет вместе с этим. Краска на красной охре в окружении природы пылает красотой и насыщенностью цвета. Свойственная краскам на красной охре живость и роскошь цвета определяются совершенно матовым связующим и красным железно-окисным пигментом. Железо-окисная цветовая гамма великолепно соче-





тается с темно-зеленым цветом природы. Снаружи цвет краски на красной охре воспринимается намного ярче, чем на образце. Нередко цветовой образец выглядит значительно более коричневым, чем на природе.

Гладкие дощатые поверхности обычно окрашены акрилатной, алкидной или масляной краской. Чем глаже доска, тем светлее воспринимается цвет. Покрытие из масляной краски с течением времени обычно становится светлее, что вызвано природой связующего краски. Акрилатные краски Тиккурила для деревянных фасадов отлично сохраняют цвет даже в суровых северных условиях.

### **Всегда целесообразно и рекомендуется делать пробную выкраску**

Восприятие цвета, как было отмечено выше, полностью зависит от освещения, окружающей среды и материала, из которого сделан фасад, т.е., выбор цвета дело деликатное и нелегкое. Для того, чтобы избежать ошибок и разочарований, в первую очередь рекомендуется сделать прогулку и ознакомиться с находящейся поблизости окружающей средой. При этом стоит взять с собой цветовую карту. Фасады окрестных домов могут предложить Вам хорошие идеи, можно даже сравнить и отметить в каталоге цвет встретившегося красиво окрашенного дома.

После того, как общий взгляд на цвет дома сформирован, можно приступить к выбору конкретного оттенка. При этом специалисты-дизайнеры всегда рекомендуют рассматривать цветовой каталог на улице. Там Вы заметите, что цвет образца выглядит более светлым, синеватым и ярким, чем внутри. До начала окраски всегда следует также сделать пробную окраску на сравнительно большом участке фасада и проверить выбор цвета в

Яркий пылающий цвет красной охры отлично вписывается в зеленое окружение леса. По каталогу выбирается более коричневатый образец, например, 9678.



Более грубая структура окрашиваемой поверхности делает цвет выглядящим более темным.



Светлый цвет, с заметным на карте коричневатым оттенком, выглядит на природе более желтым.

разные часы суток при утреннем, обеденном и вечернем освещении. Только после выполнения всех этих рекомендаций можно быть уверенным в реализации хорошего, надежного и желаемого результата.



# КИВИСИЛ

## ЛУЧШЕЕ РЕШЕНИЕ ДЛЯ БОЛЬШИНСТВА ФАСАДОВ

За последние 10 лет Кивисил завоевал достойную позицию в ремонтной и первоначальной окраске самых разнообразных каменных фасадов. Кивисил - это безрастворительная краска, образующая совершенно матовую пленку. Кивисил завуалирует мелкие недостатки и неровности на поверхности и надежно защитит поверхность на долгие годы.



Благодаря своей безрастворительности Кивисил отличается низкой степенью запаха, что, в дополнение к хорошей малярности, делает его приятным и легким для работы.

Связующее Кивисила представляет собой силиконовую эмульсию, которая придает краске великолепные водоотталкивающие свойства. В то же самое время Кивисил обладает превосходной паропроницаемостью, которая позволяет ему пропускать водяные пары настоль-

ко хорошо, как неорганические известковые краски!

Таким образом, Кивисил эффективно защищает фасад от влаги и воды и поддерживает его сухим. Это обстоятельство имеет решающее значение для обеспечения долговечности и надежности покрытия.



Связующее Кивисила придает краске отличную атмосферостойкость и образует грязеотталкивающее покрытие. Содержащиеся в Кивисиле компоненты против образования грибков и пр. биологической растительности обеспечивают эстетичный внешний вид фасада на долгие годы.

Кивисил подходит для окраски почти всех типов новых каменных фасадов. Им можно окрашивать бетонные, оштукатуренные, минерально-волоконистые и пр. поверхности.

Он является также отличным материалом для перекраски ранее окрашенных органическими красками наруж-

ных поверхностей, так как обладает отличной адгезией к старой органической краске. При этом, однако, всегда следует проверять состояние старого покрытия и держать в уме старое правило, что новую краску можно наносить только на хорошо держащееся старое покрытие. Кивисил является лучшим решением для ремонтной окраски оштукатуренного, окрашенного органической краской фасада в случае, если необходимо добиться стойкого, паропроницаемого, надежно защищающего подложку лакокрасочного покрытия с учетом минимальных затрат времени и денежных средств на подготовительные и окрасочные работы.

Кивисил является лучшим решением также для бетонных фасадов, которые нуждаются в покрытии, поддерживающем их сухими и защищающем бетон и железобетонную арматуру от разрушающего воздействия воды и морозов.

Новую неокрашенную поверхность, пористую минеральную поверхность или старое мелящее л/к покрытие рекомендуется всегда до покрывной окраски грунтовать составом Кивисил. Грунтовочный состав Кивисил укрепляет подложку, улучшает ее водоотталкивающие свойства и препятствует поднятию солей на ее поверхность.

Кивисил обладает широкой гаммой цветов. Его можно колеровать в 216 оттенков по Каталогу Тиккурила Фасад.

Фасадная краска на силиконовой эмульсии была разработана и выпущена на финский рынок в 1963 г. За прошедшие 40 лет своего существования она доказала свою уникальную долговечность, которая является результатом великолепной паропроницаемости и низкой водовпитываемости готового покрытия.



## СИЛИКОНОЭМУЛЬСИОННАЯ КРАСКА –

Присущая для разных видов бетонных, оштукатуренных, минеральных и минерально-волоконистых фасадных поверхностей пористость является причиной того, что они впитывают легко воду, наружные стены становятся пятнистыми и легко повреждаются под влиянием воды и морозов. Поэтому защита фасада от воздействия воды является задачей первостепенной важности. В последние годы также наблюдается широкое распространение теплоизоляционных систем, которые ставят перед фасадными лакокрасочными материалами особенно высокие требования в отношении паропроницаемости. Фасадная краска, с одной стороны, не должна препятствовать испарению накопившейся в строительной конструкции влаги, а с другой стороны, она должна образовывать покрытие, которое в лучшей степени отталкивает дождевую воду, т.е., краска должна обладать не только высокой паропроницаемостью, но и отличной водоотталкивающей способностью.

И наконец, защищающая фасад от воды и воздействия химикатов краска должна обеспечивать ему красивый внешний вид на долгие годы.

### Преимущества силиконоэмульсионной краски

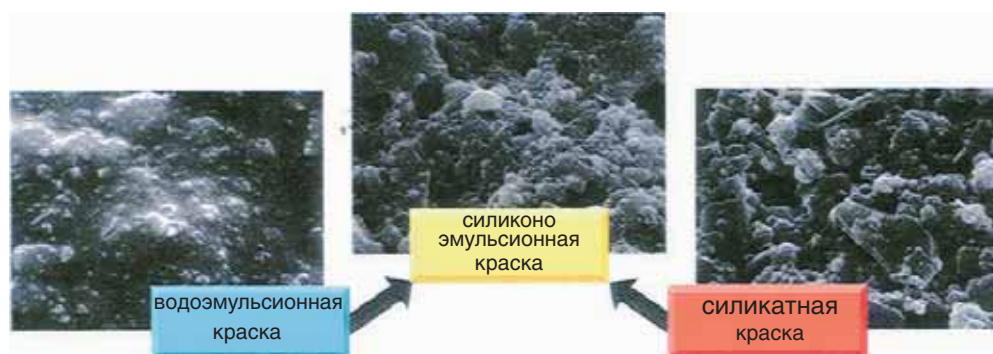
*Великолепная водоотталкиваемость*

Лучшим доказательством великолепной водоотталкиваемости покрытия из силиконоэмульсионной краски являются стекающие по его поверхности капельки воды. Даже после сильного дождя или температурных нагрузок покрытие из силиконоэмульсионной краски не темнеет, не набухает и не трескается. В дополнение к этому, благодаря своей хорошей водоотталкиваемости, покрытие отличается и отличной грязеотталкиваемостью.

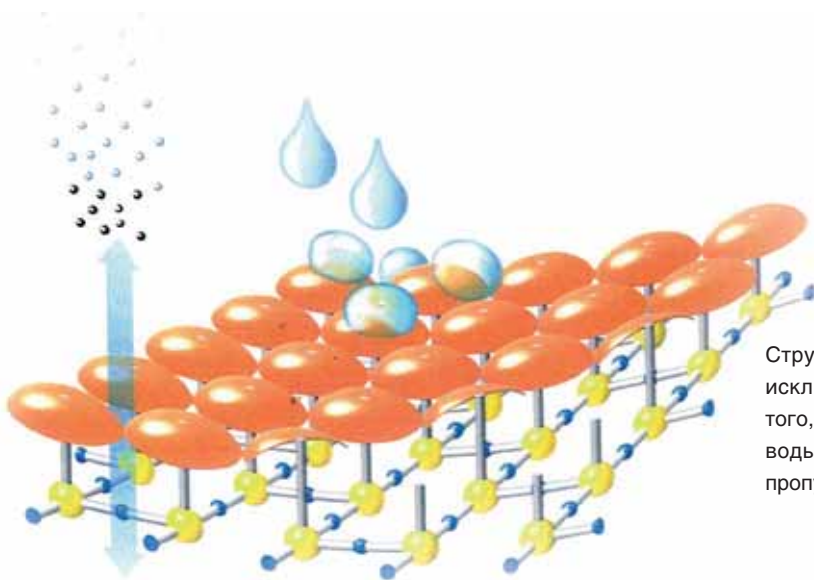
*Превосходная паропроницаемость и газопроницаемость*

Эти свойства, которые являются результатом того, что краска не образует плотную лаковую пленку, гарантируют равновесие и держат под контролем количество воды и углекислого газа. Краска не препятствует карбонизации штукатурки, а накопившаяся под покрытием влага спокойно испаряется, не встречая препятствия на своем пути.

В силиконоэмульсионной краске объединяются в высшей степени лучшие свойства водноэмульсионных и неорганических красок. Это хорошо видно из сравнительного снимка готовых покрытий из водноэмульсионной акрилатной, силиконоэмульсионной и силикат-







Структура силиконовой смолы исключительно стабильная. Кроме того, она сдерживает проникновение воды извне и одновременно пропускает водяные пары изнутри

## НАДЕЖНАЯ ЗАЩИТА ДЛЯ НАРУЖНЫХ ПОВЕРХНОСТЕЙ

ной краски. На увеличенном в 5000 раз снимке ясно заметна их структура. Цельная пленка водоэмульсионной краски эффективно отталкивает дождевую воду, но не обладает достаточной паропрооницаемостью. Пористая силикатная краска пропускает хорошо стремящиеся наружу водяные пары, но также впитывает много дождевой воды. Силикоэмульсионная краска обладает пористостью, и, поэтому, паропрооницаемостью, характерной для неорганической силикатной краски, но в то же самое время она впитывает воду в совсем небольших количествах. Это делает краску на силиконовой эмульсии исключительно стойкой и долговечной.

*Малярность, безрастворительность, водоразбавляемость*

Силикоэмульсионным краскам присуща отличная малярность. Работать с ними легко и просто. Они наносятся традиционными способами валиком, кистью или распылением. Их можно делать безрастворительными и водоразбавляемыми. Эти высокотехнологичные краски не нагружают окружающую среду и безопасны для здоровья маляра.

### Химическое строение силиконовой смолы

Свойства силикоэмульсионных красок в большой степени определяются химическим строением силиконовой смолы. Она представляет собой молекулярное соединение, которое по подобию кварца имеет силиконо-кислородную структуру. В отличие от кварца, однако, каждый четвертый атом кислорода здесь заменен R-группой. На этом основании силиконовую смолу называют органомодифицированной кварцевой структурой. Другими словами, силиконовая смола - это промежуточная форма чисто неорганических и чисто органических веществ.

И какой бы ни была цель работы – первоначальная окраска новых современных жилых домов, общественных зданий, промышленных предприятий или ремонтная окраска ценных архитектурно-исторических объектов – силикоэмульсионные матовые краски являются лучшим решением, так как они обладают отличной паропрооницаемостью, низкой впитываемостью воды, исключительной стойкостью и долговечностью.



Стена окрашена силикоэмульсионной краской. Покрытие из краски отталкивает воду и грязь, а также защищает строительную конструкцию от атмосферных нагрузок



Храм Христа Спасителя, Москва. Росписи внутри исполнены краской Эко-Джокер.

# РОССИЯ В КРАСКАХ

В 2003 г. были заложены основы галереи Тиккурила. В ней представлены сотни объектов, которые отремонтированы и окрашены материалами Тиккурила. Концерн заботится не только о восстановлении ценных памятников архитектуры и культуры, но также об окраске и оформлении современных зданий и жилищных комплексов. В этом журнале Вы сможете познакомиться с некоторыми из них.



Третьяковская галерея, Москва. Система Новасил.

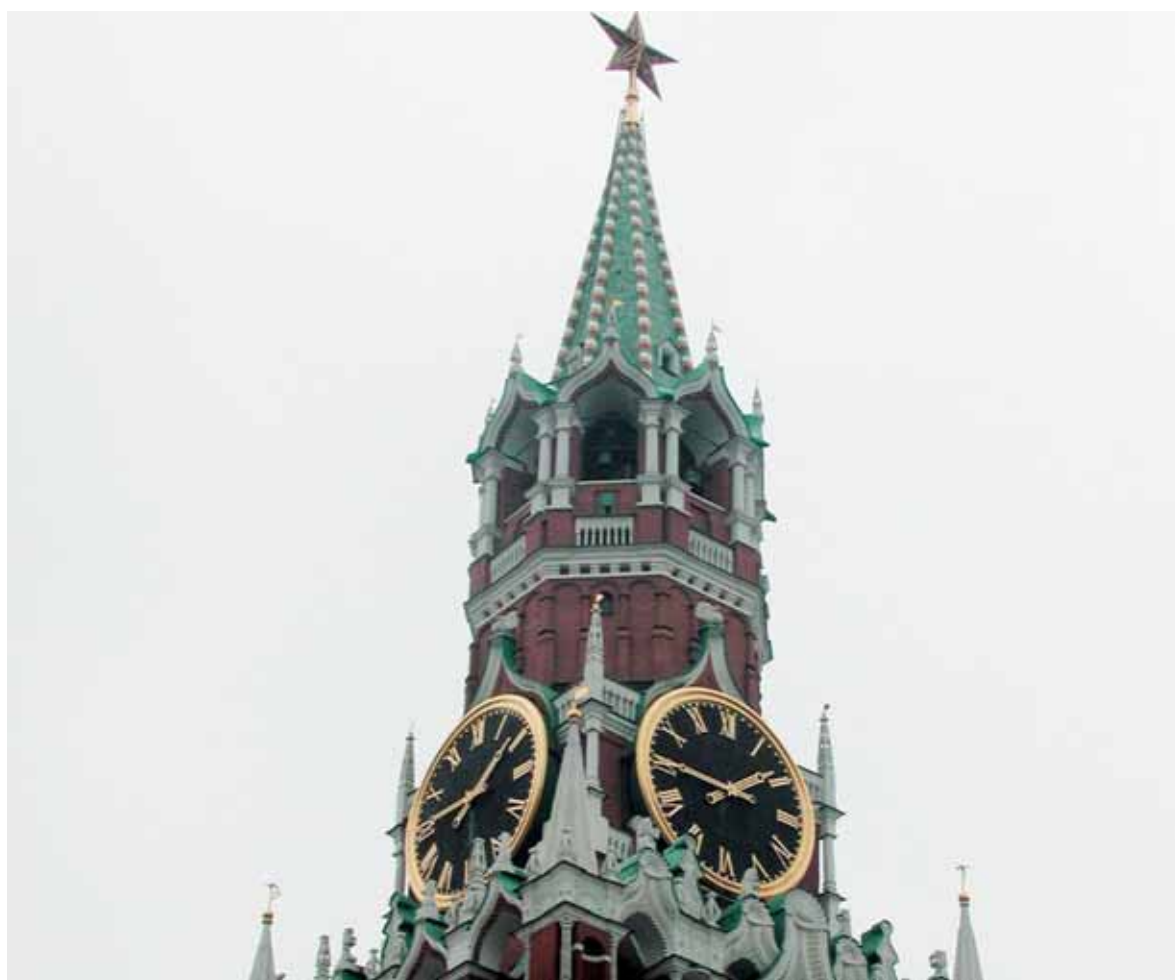


Гостиница "Метрополь", Москва. Фасадная краска Кивитекс.



Московский вокзал, Санкт Петербург. Фасадная краска Кивисил.

# ТИККУРИЛА



Спасская башня Кремля, Москва. Силикатная краска Кивитекс, кровля башни – грунт Ростекс и краска Миранол.



Вознесенский кафедральный собор, Новосибирск. Фасадная краска Кивитекс.



ГМЗ "Царское Село", Екатерининский дворец, г. Пушкин.  
Фасадная краска Кивитекс.



ГМЗ "Царское Село", Агатовые комнаты, г. Пушкин. Известковая краска Холви.



Церковь Казанской иконы Божьей Матери, г. Зеленогорск. Силикатная краска Кивитекс.



Детская площадка по ул. Михалевича, г. Раменское, Московская область. Краска Танго 90.



Детская площадка по ул. Коммунистической, г. Раменское, Московская область. Краска Танго 90.



## ПРАВИЛЬНЫЙ ВЫБОР ШПАТЛЕВКИ ГАРАНТИРУЕТ КАЧЕСТВЕННЫЙ КОНЕЧНЫЙ РЕЗУЛЬТАТ

Основная задача окраски поверхности заключается в создании уютной, качественной и здоровой обстановки для жизни и работы. Окрашенная поверхность должна хорошо переносить механические нагрузки и повторяющуюся очистку, сохраняя при этом свой красивый внешний вид.

Качественный конечный результат является совокупностью нескольких факторов. Учет типа подложки, правильный выбор шпатлевок, система качественных лакокрасочных материалов и правильно исполненные работы – вот те основные предпосылки надежного и долговечного результата.

В современном строительстве применяются самые разнотипные материалы: бетонные и легкобетонные блоки и конструкции, разные виды кирпича, гипсовые и гипсокартонные плиты, древесностружечные и древесноволокнистые плиты и т.п. Исходной точкой выбора правильных шпатлевок является уточнение и учет необходимости в выравнивании поверхности, степень нагрузки, которой будет подвергаться помещение и степень гладкости и ровности поверхности, которой необходимо добиться.

Короче говоря, задача шпатлевок заключается в заполнении и вы-

равнивании впадин и неровностей на поверхности, а также в создании хорошей основы для последующих лакокрасочных материалов.

Шпатлевка представляет собой материал для выравнивания строительных поверхностей, который состоит из вяжущего, стержневого базового компонента и добавок. Шпатлевки могут быть готовые для применения или в виде сухих смесей.

Сухие смеси нельзя применять как таковые. Их смешивают с водой на строительной площадке, для чего необходимо иметь соответствующее оборудование и наличие чистой воды. Качество шпатлевки зависит от точности соблюдения соотношения перемешиваемых компонентов. В дополнение к этому, процесс смешивания нередко пыльный и вредный. Поэтому в современном строительстве профессионалы предпочитают работать с готовыми шпатлевками.

Тип подложки и степень нагрузки ставят перед шпатлевками многочисленные требования, такие как, например, хорошую адгезию, высокую наполняемость, влагостойкость и отсутствие запаха. Исполнитель работ со своей стороны заинтересован в легком нанесении, быстрой высыхания, хорошей

шлифуемости шпатлевки и низкой впитываемости зашпатлеванной поверхности. Экологические качества материала – отсутствие вредных компонентов, запаха и пыли – также имеют значение для маляров и строителей-профессионалов.

Естественно, один только материал не в состоянии выполнить все требования всех типов подложки и совместить в себе качества, необходимые для всех видов нагрузок. Поэтому разработаны конкретные шпатлевки для конкретных типов объектов и групп нагрузок.

### Предварительная подготовка поверхности и условия работы играют важную роль

Выравнивание поверхности может быть частичным или полным и его может понадобиться производить в один или несколько слоев. Это определяется степенью неровности подложки и наполняемости шпатлевки. До начала шпатлевочных работ рекомендуется проверить готовность подложки и ее качество. В случае, если она не отвечает требованиям, время работы, затраты труда и денежных средств могут значительно вырасти. Заделка впадин и трещин, шлифовка и очистка поверхности от грязи, жиров, пыли, солей, цементного клея и загрязнений про-



изводятся до нанесения шпатлевки, так как они препятствуют хорошему сцеплению шпатлевки с подложкой, а это имеет решающее значение для достижения качественного конечного результата.

Условия работ отражаются также решающим образом на качестве готового покрытия. Зимой нередко проблема заключается в слишком быстром высыхании материала и сокращении срока для его отделки. Во время морозов влажность воздуха на улице довольно низкая: при 100°C мороза максимальное содержание водяных паров в воздухе составляет всего 2 гр/м<sup>3</sup>. При нагреве воздуха до 20 градусов, его влажность повышается до 17,5 граммов. Следовательно, в морозную погоду воздух от проветривания и кондиционера может связать значительное количество влаги, и испарение выделяющейся из покрытия воды может стать слишком быстрым.

Летом, наоборот, теплый и влажный воздух не в состоянии высушить выровненные поверхности достаточно быстро. Относительная влажность воздуха летом нередко составляет 80% или один кубический метр содержит 14 гр водяных паров. Воздух не в состоянии связать испаряющуюся из зашпатлеванной поверхности влагу и высыхание обработанной поверхности превращается в проблему. Эту проблему можно решить только удалением влаги из воздуха внутреннего помещения с помощью конденсатора.

На продолжительность высыхания шпатлевки оказывает влияние также влажность подложки. В случае, если отлитый бетон еще свежий и выделяет большое количество влаги, зашпатлеванная стена едва ли высохнет в указанный в инструкции срок. Чем толще слой шпатлевки, тем дольше длится его высыхание.

Т.е., продолжительность высыхания зависит от температуры, относительной влажности внутреннего и внешнего воздуха, скорости смены воздуха в помещении. Когда в помещении достигнута температура 10-20 градусов и относительная влажность воздуха составляет 30-60% можно говорить о подходящих условиях проведения работ.

### **Семейства шпатлевок Престо и Престонит – качественное решение для новостроек и ремонта**

Семейство Престо и семейство Престонит включают только современные, готовые для применения шпатлевки.

Престо – это легкие шпатлевки, для нанесения которых не нужно иметь руки спортсмена тяжелой категории, а Престонит предна-

значен для нанесения распылением. Престо включает легкие шпатлевки трех степеней зернистости (ЛГ, ЛФ и ЛХ), шпатлевку для заделки швов (Йот), влагостойкую шпатлевку (ЛВ) и Быструю шпатлевку для выравнивания небольших участков. В Престонит входят грунтовочная шпатлевка Т и отделочные шпатлевки двух степеней зернистости (С и К), а также влагостойкая В.

Поставка Престо и Престонит в готовом для применения виде гарантирует постоянное высокое качество шпатлевок. Они легко наносятся и хорошо шлифуются. Длительная жизнеспособность обеспечивает время для заглаживания и отделки. Быстрое высыхание экономит время и позволяет производить повторное шпатлевание уже на следующий день. Шпатлевки Престо и Престонит безопасны как в процессе нанесения, так и в условиях эксплуатации.





## КАЧЕСТВЕННАЯ ОКРАСКА ИНТЕРЬЕРА РАДУЕТ ГЛАЗ И УСПОКАИВАЕТ ДУШУ

Каждому запомнилось с каким трепетом и нетерпением дожидался дня вселения в новую квартиру. Свой дом – это не только место отдыха, пристань для спокойного размышления и уединения, это также место общения с любимыми людьми, место игр и разговоров с детьми, супругом и друзьями. Счастливая жизнь и душевное равновесие во многом зависят от окружающей нас обстановки, красоты и эстетичности интерьера.

В наши дни окраска стен и потолков является самым популярным вариантом финишной отделки. Уже десятилетия Тиккурила стремится и успешно развивает современные лакокрасочные материалы для отделки интерьеров. Наряду с чисто декоративными качествами, материалы для отделки внутренних помещений должны надежно защищать строительную конструкцию, обладать высокой стойкостью и укрывистостью. К готовому покрытию предъявляются требования в отношении гигиеничности. Оно должно выдерживать сухую и мокрую очистку, а также быть легким для очистки. С точки зрения исполнителя работ

важными являются такие свойства, как хорошая малярность, легкость и простота нанесения, отсутствие подтеков и, конечно, безопасность и безвредность труда. Быстрое высыхание в обычных условиях экономит время и деньги.

С каждым годом возрастает роль экологичности применяемых материалов. Материалы должны быть безвредными для здоровья маляра и потребителя, ведь большую часть своей жизни человек проводит в закрытом помещении. Тиккурила всегда относилась с повышенным вниманием к вопросам качества и экологичности своей продукции. Лакокрасочные материалы марки Тиккурила для окраски новостроек обладают рецептурой, воплощающей последние достижения лакокрасочной науки. Шпатлевки семейства Престонит и Престо, грунтовки и покрывные краски семейств Сиропласт и Яссяпласт, краски Гармония, Эко-Джокер, Ремонтти-Ясса и Луя – все эти материалы относятся к классу эмиссии строительных материалов М1. Это означает, что они выделяют в окружающую среду летучие вещества

в ничтожных количествах и практически не имеют запаха.

### **Л/к материалы Тиккурила для профессионального применения**

Из-за своих великолепных малярных качеств краски серии Сиропласт являются излюбленными красками маляров-профессионалов и широко применяются на новостройках. В серию Сиропласт входят совершенно матовая Сиропласт 2, матовая Сиропласт 7, полуматовая Сиропласт 12 и полуматовая Сиропласт 20. Это акрилатно-сополимерные краски, обладающие великолепной укрывистостью и легкостью нанесения. Краски Сиропласт колеруются в тысячи светлых пастельных тонов по системе Тиккурила Симфония.

**Яссяпласт** представляет собой серию акрилатных красок, разработанных по последнему слову науки. Они предназначены, в первую очередь, для окрасочных работ на новостройках и поставляются в 18-литровых ведрах. Совершенно матовая Яссяпласт 2, матовая Ясся-





Так выглядели банки раньше...

пласт 7 и полуматовая Яссяпласт 20 обладают великолепной адгезией и износостойкостью. Профессионалы любят их, потому что они наносятся легко кистью, валиком или методом распыления, быстро высыхают и не выделяют вредных веществ в окружающую среду. Химический состав красок Яссяпласт и применение паст Симфония для колеровки цветов являются гарантией сохранения цвета и делают пожелтение белых цветов невозможным. Яссяпласт колеруется в тысячи светлых пастельных тонов для стен и потолков.

В 2004 году серия Яссяпласт была расширена и дополнена новым материалом – совершенно матовой акрилатной грунтовкой **Яссяпласт 3**. Она предназначена для грунтовочных работ на новостройках под по-



крывные краски Яссяпласт 7 и Яссяпласт 20 и фасуется в 18-литровые ведра. Яссяпласт 3 является надежным мостом между подложкой и покрывной краской. Благодаря своей отличной адгезии и наполняющим свойствам, она обеспечивает образование единого, гладкого и стойкого к износу и очистке покрытия.

#### Материалы для профессиональной окраски приобрели новый костюм.

В 2004 году также произошло обновление внешнего вида банок красок для профессиональных работ серий Сиропласт, Яссяпласт и Новапласт. Новое оформление банок сделано в соответствии с по-

желаниями строительных фирм и маляров-профессионалов. Цель дизайнеров Тиккурила – не только обеспечить потребителя необходимой информацией, но также облегчить распознаваемость отдельных материалов, выделить их в единые группы красок для профессиональной окраски новых зданий и квартир.



...и после обновления

Серии Сиропласт и Яссяпласт предназначены для окраски любых стен и потолков внутри сухих помещений.

Покрывная краска **Луя**, со своей стороны, является лучшим решением для отделочной окраски влажных помещений. Она представляет собой специальную акрилатную краску с экстремальной стойкостью и долговечностью. Луя содержит компоненты против плесени и развития бактериальной растительности на поверхности, кроме того легко переносит очистку и частое, повторяющееся мытье. Не случайно, что тысячи больничных палат, коридоров, врачебных кабинетов и лабораторий целого ряда больниц, поликлиник и здравых центров Скандинавии окрашены именно этой краской. Ею окрашены сотни общественных кухонь и столовых. Она применялась также и на многих предприятиях пищевой промышленности, таких, как например, маслозаводы в г. Оулу, г. Рованиemi, г. Яхтяри, г. Соткамо, кондитерская Фазер в г. Хельсинки и

завод по производству сыра и молочных продуктов Ингман в г. Сипоо.

Краски **Луя**, **Яссяпласт 20** и **Ремонтти-Ясся** обладают великолепной стойкостью к мытью и выдерживают 10 000 проходов щетки!

**Ремонтти-Ясся** является результатом совместной работы с Ассоциацией по аллергическим и астматическим заболеваниям и представляет собой абсолютно безрастворительный материал. Благодаря ее стойкости, долговечности и декоративным свойствам ею можно окрашивать помещения в квартирах людей с аллергическими и астматическими заболеваниями или повышенной чувствительностью к химикатам и запахам. Не случайно за ней закрепилось выражение "королева красок". Популярность этой краски не ослабевает уже более 25 лет. Ремонтти-Ясся и Эко-Джокер удостоены также Экознака Европейского сообщества.

В последнее десятилетие огромной популярностью пользуется совершенно матовая покрывная краска **Гармония**, которая придает эффект бархатистой мягкости окрашенной поверхности. **Гармония**, **Эко-Джокер**, **Ремонтти-Ясся** и **Луя** предлагают десятки тысяч цветов и колеруются по системе Тиккурила Симфония. Применение колерных паст Симфония является гарантией того, что краска остается в группе экологически полноценных лакокрасочных материалов и после ее колеровки.

#### Система Луя – надежная и выгодная альтернатива кафельной плитке

**Система Луя** состоит из следующих компонентов: влагостойкая шпатлевка Престо ЛВ + влагоизоляционная грунтовка Луя + влагостойкий клей Яссятекс + стекловолокнистые обои Яссятекс + влагоизоляционная грунтовка Луя + два слоя краски Луя.



Полученное таким образом покрытие отличается чрезвычайной прочностью и плотностью. В дополнение к этому, оно стойкое к образованию плесени. Строительные и отделочные материалы



подвергаются воздействию плесени и гнили во всех зданиях, в которых неудачная планировка или не-

правильные строительные решения приводят к застою влаги в конструкциях. Поэтому, в особенности в ванных комнатах, целесообразно применять конструкции и материалы, которые стойки к образованию плесени. Влагоизоляционная грунтовка Луя и покрывная краска Луя содержат добавки против плесени, которые делают их самыми эффективными в этом отношении материалами, предлагаемыми на российском рынке.

Слабое место облицованной кафелем стены – это швы. Они обычно не водостойки и пропускают влагу за кафельные плитки. Зато влагоизоляционная грунтовка Луя и стекловолоконные обои Яссятекс вместе с влагостойким клеем и краской Луя образуют сплошную монолитную поверхность без швов. Эта гидроизоляционная поверхность не только предотвращает проникновение водяного пара и воды в конструкцию, но также стойка к плесени, износу и химикатам.

Кроме того, если ванной пользуются нормальным образом, между ке-

рамическим кафелем и гидроизоляцией вокруг подпольного колодца и в нижней части стены под душем всегда имеется влага. Стоячая влага является постоянной нагрузкой для гидроизоляции и одной из предпосылок образования плесени. Часто владелец квартиры или дома даже и не знает о типе гидроизоляции под кафелем, ее состоянии или о том, проведены ли вообще гидроизоляционные работы.

Состояние поверхности, выполненной системой Луя, легко контролировать. Появившиеся на покрытии дефекты легко заметить и вовремя исправить.

### **Система Луя производится легко и быстро**

Сначала поверхность стен необходимо тщательно подготовить. Старую, ранее окрашенную алкидной или латексной краской поверхность тщательно моют раствором Маалипесу и затем промывают чистой водой. Неровности исправляют влагостойкой шпатлевкой Престо ЛВ. Если подложкой служат

виниловые обои, находящиеся в плохом состоянии или слабо держащиеся, их следует снять. Дефекты стены выправляют влагостойкой шпатлевкой Престо ЛВ. После окончания предварительной обработки приступают к окраске системой Луя. Сначала стену обрабатывают влагостойкой грунтовкой Луя. Это особенно важно, если используются толстые стеклообои. Непроницаемость углов и прорезов улучшают нанесением на эти участки дополнительного слоя влагостойкой грунтовки.

Следующий этап – это наклейка стекловолоконных обоев Яссятекс. Влагостойкий клей Яссятекс наносят большим количеством с помощью валика по стене шириной одного полотна обоев за раз. Клея должно быть в достаточно большом количестве для того, чтобы поверхность стеклообоев хорошо промачивалась, когда их прижимают к стене. Если клея недостаточно и обои слабо прижаты к стене, на их поверхности могут появиться пузыри. Наклеивание стеклообоев следует проводить в тот же самый день, когда и нанесение первого слоя влагостойкой грунтовки. Наклеенным обоям дают просохнуть до следующего дня. После этого наносят второй



слой влагостойкой грунтовки по всей поверхности. Это делается для того, чтобы поры стеклообоев заполнились влагостойкой грунтовкой и получилась монолитная бесшовная поверхность. Первый слой покрывной краски можно наносить уже в тот же самый день, а второй слой – через сутки. В качестве покрывной краски применяют полуглянцевую краску Луя. Покрывная краска Луя колеруется в рекордное количество цветов гаммы Тиккурила Симфония и всех

важных мировых колерных карт. Кроме того, стекловолоконные обои предлагают 11 разных узоров. Возможно и использование разных приемов декоративной окраски, а также сочетание окрашенной поверхности с кафелем. Если цвет или декоративные фигуры стены начинают надоедать или кажутся старомодными, достаточно всего лишь окрасить стены краской Луя нового цвета.



Колеруемость Луи в рекордное количество цветов дает возможность профессионалу превратить бассейн в произведение искусства.



# ОСОБЕННЫЕ НУЖДАЮТСЯ В ОСОБЕННОМ МЕТОДЕ ОКРАСКИ

На правильный выбор лакокрасочных материалов и метода обработки и окраски поверхности влияют, в первую очередь, тип подложки и комплекс нагрузок, который готовое покрытие должно переносить.

С точки зрения окраски самыми важными свойствами подложки являются:

- твердость и механическая стойкость подложки;
- ровность поверхности, наличие неровностей и царапин;
- гигроскопичность, т.е., впитывающая способность подложки;
- изменения формы под влиянием влаги и температурных перемен;
- наличие на поверхности грязи, жиров, солей, шелушащейся или отслаивающейся краски и т.п.;
- стойкость к физическим, химическим и биологическим нагрузкам;
- пористость и впитываемость подложки;
- химические нагрузки, вызываемые типом подложки, например, щелочность, движение солей и влаги;
- цвет поверхности;
- возможная предыдущая обработка и окраска поверхности.

Эти особенности подложки являются определяющими при выборе материалов и метода окраски, и их учет является решающим для удачного конечного результата. Кроме того, необходимо принять во внимание нагрузки, которым готовое покрытие будет подвер-

гаться в эксплуатации, и каким образом они будут влиять на него. Иногда приходится согласиться с реальным фактом, что, к сожалению, не существует **долговечного** решения для конкретного объекта.

## Ванна

Краска недолговечна на внутренней поверхности ванны. Небольшие участки, однако, можно успешно окрашивать такими материалами, как Луя или Миранол. При этом краска наносится несколькими тонкими слоями, причем каждому слою дается хорошо высохнуть до нанесения последующего слоя. Металлическая внешняя поверхность может быть окрашена качественно системой: грунт Ростекс и покрывная краска Миранол, Уника или Песто.

## Абаши (Apache)

Панельные стены и потолки из этого светлого пористого дерева в сауне окрашивают защитным составом Супи Саунасуоя, а полки – Супи Лаудесуоя.

В сухих помещениях это дерево можно лакировать акрилатным мебельным лаком Кива, разбавленным на 10-15% водой.

## Древесноволокнистые плиты внутри (напр. Halltex)

Большинство древесноволокнистых плит внутри можно красить

акрилатными интерьерными красками Эко-Джокер, Ремонтти-Ясса или Гармония. В качестве грунтовки, при необходимости, можно применять Еху, разбавленный на 20-30% уайт-спиритом.

## Кафельные плитки

Хороший результат дает окраска кафельных плиток в сухих помещениях по следующей схеме: тщательное мытье моющим средством Маалипесу и после шлифовки – грунтовка адгезионной грунтовкой Отекс или Акростоп. Покрывная окраска производится, например, красками Эмпир, Уника, Миранол или Луя. Не рекомендуем красить напольные кафельные плитки.

## Швы между кафельными плитками

Швы очищаются от загрязнений и промываются моющим составом Маалипесу. После этого их можно окрасить красками Ремонтти-Ясса или Луя. Окрашенная поверхность не является долговечной в мокрых помещениях.

## Окрашенные и лакированные каталитическими красками или лаками поверхности

Качественная окраска зависит прежде всего от предварительной подготовки поверхности. Сначала ее необходимо промыть средством Маалипесу. После этого полностью отшлифовать до матово-

# ПОВЕРХНОСТИ

сти и отгрунтовать адгезионной грунтовкой Отекс. В качестве покрывной краски подходят Эмпир или Хелми. Для грунтования под Хелми можно применять также грунтовку Хелми.

Так как не предлагаются специальные грунтовочные лаки повышенной адгезии, то тщательная шлифовка перед ремонтной лакировкой является фактором исключительной важности. Покрывная лакировка производится лаками Уника Супер или Кива.

## Панельные потолки, потолки с отоплением

Отопление необходимо отключить на время окрасочных работ и высыхания окрашенной поверхности.

Для окраски потолков данного типа не рекомендуется применение алкидных или растворительных красок, так как с течением времени они желтеют под влиянием тепла.

Сначала необходимо заделать сучки лаком Оксалакка. Поверхность грунтуется грунтовкой Хелми и после этого окраска производится покрывной краской Хелми.

## Полы из натуральной пробки

Уника Супер представляет собой отличное решение для этих полов. Лак образует качественное и легкое для очистки л/к покрытие. До лакировки обязательно необходимо убедиться, что пробка очищена от воска, иначе лак не высохнет или адгезия будет плохая. На высушенную после очистки от воска поверхность наносится один слой лака, разбавленный до 20% уайт-спиритом.

Второй слой наносится неразбавленным лаком.

Полы из натуральной пробки можно лакировать также акрилатным лаком Паркетти-Ясса. В

данном случае необходимо наносить несколько (минимум три слоя) тонких слоев лака. Образующее покрытие стойкое и чуть-чуть более матовое, чем покрытие из Уники Супер.

## Набрызганные потолки

Перед окраской рекомендуется всегда проверить стойкость покрытия к воде. Старые потолки растворяются под воздействием воды. Поэтому грунтовочная окраска производится алкидными грунтовками Еху или Отекс. На отгрунтованную поверхность наносится покрывная краска Сиро Мат.

Потолки, сделанные набрызгом, можно также грунтовать и красить одной краской Тиксо-мат.

## Потолки, окрашенные клеевой краской

Клеевая краска растворяется под воздействием воды, поэтому рекомендуется такая же си-

стема материалов и работы, как и в случаях с набрызганными потолками.

## Звукоизоляционные поверхности (стекловолокно или минеральная вата)

Эти мягкие поверхности можно красить такими материалами, как Акростоп и Сиропласт 2 методом распыления туманом, т.е., распыляемая краска должна напоминать туман и слой должен быть легким и тонким. В результате неправильного распыления подложка легко становится чересчур мокрой и окраска заканчивается неуспехом.

Следует также отметить, что акустические свойства подложки могут измениться в результате окраски.



# НОВЫЕ ТЕНДЕНЦИИ В



## meet

Слово meet на стене одноименной переговорной духовно объединяет вместе работающих. Новые идеи рождаются и реализуются в атмосфере свободного творческого духа

*Метод декоративной окраски шаблоном - известный всем прием для украшения стен самыми разнообразными фигурами и изображениями. Цветной бордюр является классическим освежающим средством украшения и отграничения стен. В последнее время наблюдаются некоторые новые тенденции в применении шаблона. Разнообразные тексты, изображение цветов, фруктов, птиц и животных, создание целых натюрмортов и композиций превращают стену в произведение искусства.*



## view

Текст view говорит, что за дверью расположен "домашний театр"

Растительные элементы - листья, бутоны, ветки в увеличенном размере сейчас располагаются несимметрично на поверхности стены и создают такое впечатление, как будто она покрыта уникальными обоями. Фигурные бордюры отграничивают пол, проем двери, обрамляют стены. Также модными являются отдельные буквы, слова и тексты.

Шаблоны можно вырезать из специальной, клейкой с одной стороны, водостойкой пластиковой пленки с толщиной 0,25-0,5 мм. В случаях, если шаблон сделан из простой пленки, работу можно облегчить распылением клея для наклеек на нижнюю сторону шаблона. Таким образом шаблон будет держаться более надежно на стене во время работы.

# ОКРАСКЕ ШАБЛОНОМ

Воздушность лессированной стены подчеркнута лентой восточных орнаментов.



Простое изображение листьев превращается в современное произведение искусства. Листья – шаблоны-негативы выглядят элегантно стилизованными.





**Цветостойкость гарантирует долговечный эстетический внешний вид**

Юки серии 742- представляет собой водоразбавляемую акрилатную краску, которую можно колеровать по каталогам "Тиккурила Фасад" и "Краски для наружных работ". Природа и качество связующего обеспечивают краске высокую стойкость цвета даже в суровых условиях северного климата.

# СОВЕРШЕННО МАТОВЫЙ ЮКИ – НОВОЕ РЕШЕНИЕ ДЛЯ ЦОКОЛЯ



**Совершенно матовая поверхность завуалирует незначительные неровности на поверхности**

В процессе создания нового варианта Юки были приняты во внимание пожелания потребителей. С точки зрения эстетики, совершенная матовость краски является определенным преимуществом. Краска наносится отлично на бетонный цоколь, а также на выровненный цоколь из газобетонных блоков. Юки можно применять для окраски оцинкованных сливов и водосточных труб, а также для волокнисто-минеральных плит.

**Правильная предварительная подготовка лежит в основе качественного покрытия**

Новый цоколь из газобетонных блоков рекомендуется всегда выравнивать до окраски отделочным раствором Финнсеко Политоп. Старый бетонный цоколь ремонтируется до окраски с помощью шпательки Примафикс или ремонтных растворов Финнсеко. В случае, если на поверхности наблюдаются высолы или повреждения, вызванные ими, цоколь необходимо отгрунтовать силиконовым грунтовочным составом Кивисил или силиконовой защитой Альфасил. Они предотвращают поднятие солей под воздействием влаги на поверхность цоколя и, таким образом, предотвращают повреждение окрашенной поверхности. Юки наносится валиком, щеткой, кистью или методом распыления.

Цоколь заканчивает внешний вид фасада и делает его более эффективным. Он строится обычно из бетона или газобетона. Окраска не только защищает цоколь, но и придает ему завершенный эстетический внешний вид. Это достигается современной краской для цоколя Юки. В этом году Тиккурила разработала новый, еще более совершенный вариант Юки. Он надежно обеспечивает долговечность цоколя.

**Сочетание высокой водоотталкиваемости и паропроницаемости обеспечивает надежную защиту цоколя**

Совершенно матовая краска Юки препятствует проникновению влаги в цоколь, обладая при этом необходимой паропроницаемостью. Таким образом, бетонная структура цоколя поддерживается сухой в самой высокой возможной степени.



# ПЕНССЕЛИПЕСУ – ЭФФЕКТИВНАЯ ОЧИСТКА РАБОЧИХ ИНСТРУМЕНТОВ

Со своим легким запахом и отличными очистительными качествами биологически распадающееся средство Пенсселипесу является отличным дополнением ассортимента Тиккурила. Оно облегчает последнюю фазу окрасочных работ, а именно, очистку инструментов от остатков краски.

Пенсселипесу приятно и легко применять для очистки не только от водоразбавляемых, но также и от алкидных и прочих органоразбавляемых красок. После очистки, кисти и валики выглядят как новые – щетина кисти мягкая и гибкая, ворст валика чистый и пушистый, готовый для следующего применения.

Благодаря Пенсселипесу можно спокойно купить еще в самом начале качественные инструменты, вместо того, чтобы работать дешевыми и некачественными, которыми даже профессиональный маляр добьется хорошего результата с трудом.

## Легкость применения

По окончании работ лишнее количество краски с кисти удаляется прижатием ее щетины к стенкам банки. После этого кисть погружается в неразбавленный Пенсселипесу и средству дается воздействовать около 10 минут. Далее необходимо постучать щетиной кисти о дно сосуда со средством Пенсселипесу и удалить лишнее количество средства, прижимая щетину кисти к стенкам сосуда. Остается только прополоскать кисть водой и высушить. Лучший результат получите, если вымытая кисть прополаскивается водой с мылом.

Пенсселипесу хорошо удаляет также краску, которая уже успела в некоторой степени засохнуть. В таких случаях необходимо дать Пенсселипесу действовать дольше, например, несколько часов или оставить погруженные в средство кисти на ночь и прополоскать их после этого с помощью щетки.

## Многократность применения

Использованное средство можно применять несколько раз. Даже смесь средства с краской после предыдущей очистки хорошо удаляет остатки краски с инструмента. Но все-таки рекомендуется после каждого применения дать краске осесть на дно сосуда и вылить более прозрачную жидкость для будущего применения.

Благодаря своему составу, Пенсселипесу обладает слабым приятным

Средством Пенсселипесу можно также удалить пятна с рабочей одежды, перчаток, стремянок, палки для перемешивания краски. Это можно сделать с помощью промоченной средством тряпки, после чего необходимо прополоскать водой. Процедуру, если необходимо, можно повторить.

С уверенностью можно сказать, что Пенсселипесу многогранное и эффективное моющее средство, которое точно не разочарует потребите-



запахом, испаряется исключительно медленно, легко проникает до корня каждой щетинки и эффективно удаляет остатки краски с ее поверхности. Средство не разрушает пластик, резину, стекло или дерево. Так как содержит небольшое количество воды, средство необходимо предохранять от замерзания.

## Многогранность применения

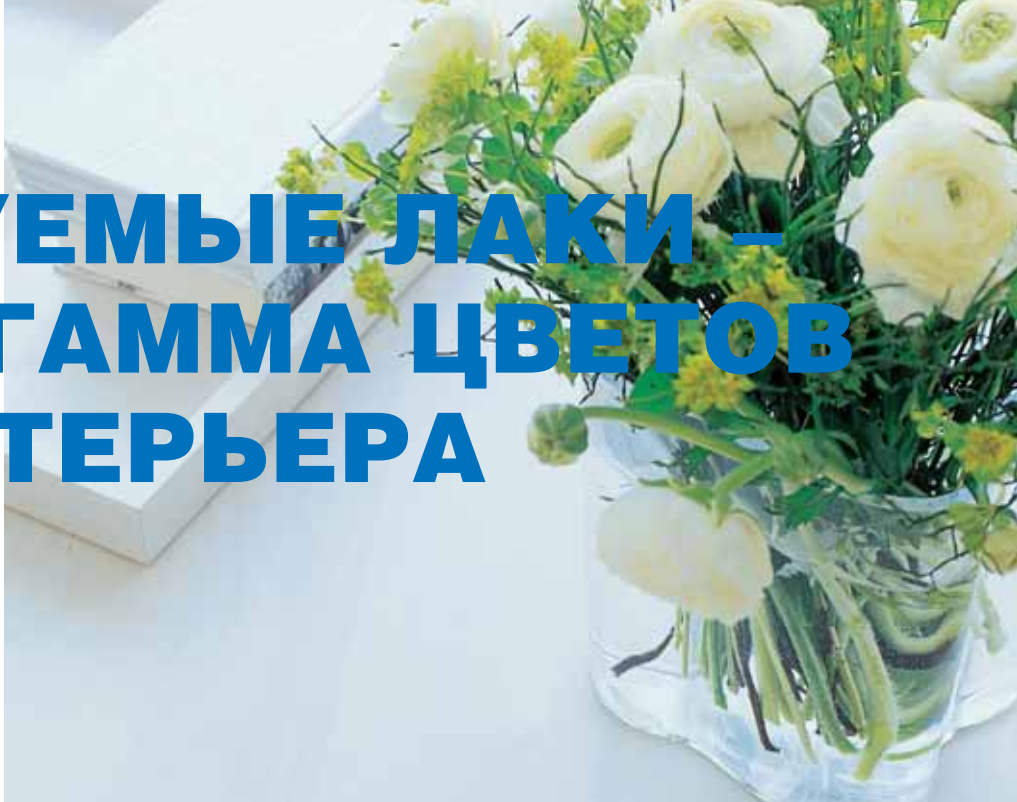


До очистки



и после очистки

# КОЛЕРУЕМЫЕ ЛАКИ – НОВАЯ ГАММА ЦВЕТОВ ДЛЯ ИНТЕРЬЕРА



Лессировка представляет собой великолепное решение в случаях, когда хотят сохранить естественную красоту дерева. Лессирующими колеруемыми материалами можно подчеркнуть натуральный цвет дерева, осветлить его или создать гармоничные интерьерные колористические решения.

Для облегчения работы дизайнера, цвета в новом каталоге колеруемых лаков Тиккурила распределены в трех палитрах. В палитре Natural расположены натуральные цвета дерева, которые пользуются повышенной популярностью. Палитра Fresh предлагает свежие, более яркие цвета. В палитре Pastel собраны пастельные спокойные цвета.

В новой карте и в будущем можно найти самые популярные одиннадцать цветов, знакомые уже по старому каталогу. Новинкой являются остальные девятнадцать цветов, в том числе и желанный черный (3445). Кроме того, белый цвет (3466) можно получить в пяти степенях белизны.

Лессировкой можно обрабатывать все деревянные поверхности дома – мебель, стационарный гарнитур, двери, полы, стены и потолки. Она применяется широко также на деревянных поверхностях в парильне, умывальной и раздевалке бани.



При применении колерованных лаков, морилок и защитных составов рекомендуется предварительно произвести пробную выкраску, так как на окончательный цвет влияют цвет и пористость самого дерева, а также количество слоев и степень блеска лака.

# В память о Пиркко Иконен Королева красок ушла

Пиркко Иконен, директор бизнес-подразделения Деко Восточная Европа концерна Тиккурила внезапно скончалась дома, в Хельсинки, 27 февраля 2004 года. Она родилась в городе Тампере 29 марта 1944 года. Новость о неожиданном уходе Пиркко потрясла всех, кто знал и работал с ней как в Финляндии так и за ее границей.

Г-жа Иконен начала свою деятельность в концерне Тиккурила в 1980 году в качестве помощника начальника по экспорту, а с 1983 года работала начальником по экспорту в страны Восточной Европы. С 1988 по 1991 гг. она находилась в Москве и в 1992 году была назначена Директором по продажам. В нынешнем качестве г-жа Иконен начала работать в 1997 году.

Г-жа Иконен была настоящим профессионалом в области торговли со странами восточной Европы. Трудолюбивый, целенаправленный, квалифицированный и преданный своей работе человек, Пиркко чрезвычайно умело создавала дилерскую сеть и адаптировала бизнес к реалиям времени. В этом ей помогало свободное владение русским языком и глубокое знание русской культуры и русского характера. Всеми возможными способами она всегда старалась содействовать укреплению связей России и Финляндии.

После распада СССР особенно ярко проявились ее способности руководителя, дипломатическое мастерство и чувство обстановки. В это время экспорт продукции Тиккурила начал падать. Ранее краска поставлялась главным образом для применения в промышленности, однако в сложившейся ситуации требовалась существенно новая стратегия. Акцент по продажам был сделан на переход к продукции для потребительского рынка.

В местном журнале *Sävyseppo* Пиркко так описывает ситуацию в конце 1991 года: «Будущее станет серьезным испытанием для Тикку-

рилы. Мы будем стоять на одной исходной позиции с другими сильными странами-экспортерами Запада. Нашествие на рынок нашего соседа, богатого материалами и человеческими ресурсами, уже начат. Тиккурила имеет твердую позицию, традиции, навыки и опыт в торговле со странами восточной Европы. Налицо все необходимые предпосылки для того, чтобы выжить в конкурентной борьбе. Возможность успеха лежит глубоко в нас самих».

Г-жа Иконен так изменила действующую систему, что она полностью ответила ожидаемым требованиям. Намеренно и целенаправленно она создавала условия для нового бизнеса практически из ничего. Свидетельством ее решительной и последовательной работы стала существующая ныне дилерская сеть, охватывающая всю территорию СНГ: продукция Тиккурилы продается уже в сотнях торговых точек в более чем ста больших и малых городах. Особая благодарность Пиркко за то, что Тиккурила достигла позиции лидера на рынке в России среди зарубежных компаний в этом секторе.

Одно время продукция Тиккурилы продавалась на рынке России под рекламным символом «Тиккурила-королева красок». Во время проведения данной компании Пиркко шла по Москве с пластиковым пакетом в руке, на котором было написано Тиккурила. Вдруг она услышала как маленький ребенок выкрикнул своей маме: «Посмотри, мама, вот Она - Королева красок!».

Наряду со своей работой г-жа Иконен глубоко интересовалась культурой: она была искусным иконопис-



цем, посещала кино, театры и концерты, изучала французский язык, а в отпуск отправлялась путешествовать за границу.

Пиркко была заботливой матерью для своего сына Тему. Она проявляла интерес к общественной жизни и была по настоящему заинтересована в благополучии своих коллег и товарищей как на работе, так и в личной жизни. Обладая конструктивным взглядом на общественные вопросы, особое внимание г-жа Иконен уделяла женщинам, их возможностям и трудовой деятельности.

Пиркко была необыкновенно колоритным и излучающим свет человеком. Она ушла, но след, который она оставила в истории Тиккурилы, будет жить вечно.

текст: Виса Пеккаринен  
Президент концерна Тиккурила

# Вестник Тиккурила 2004

Информационно-технический журнал по лакокрасочным материалам

## Редакция:

АО "ТИККУРИЛА Пэйнтс"  
Регион Деко Восточная Европа  
а/я 53, 01301 Вантаа, Финляндия  
тел. +358 9 857 731  
факс +358 9 8577 6922  
www.tikkurila.com www.tikkurila.fi

## Главный редактор:

Янно Паю  
Вице-президент  
Директор отделения Деко Восток  
тел. + 358 9 8577 3437

## Ответственный редактор:

Виктория Маунула  
Менеджер, обучение и маркетинг  
тел. + 358 9 8577 3284  
e-mail: viktoria.maunula@tikkurila.fi

## Редакционная коллегия:

Маарит Таскинен  
Начальник отдела продаж  
тел. +358 9 8577 3606

Анне Кютемаа  
Менеджер, реклама и маркетинг  
тел. +358 9 8577 3438

Паула Ямсен  
Менеджер  
тел. +358 9 8577 3224

Майя Салминен  
Координатор  
тел. +358 9 8577 3203

Мерви Лефман  
Координатор, Финнколор  
тел. +358 9 8577 3496

Андрей Лайхинен  
Координатор  
тел. +358 9 8577 3652

## Дочерние предприятия в России:

ЗАО "Финнколор", Ст. Петербург  
тел. (812) 380 3399  
факс (812) 172 6348  
e-mail: sales@finncolor.ru  
www.finncolor.spb.ru

## ООО "Краски Тиккурила", Москва

тел. (095) 935 7666  
факс (095) 935 7607  
e-mail: sales@tikkolor.com  
www.tikkolor.com

## ООО "Краски Тиккурила",

Раменское подразделение  
тел. (095) 992 5682  
факс (246 или 09646) 745 41  
e-mail: ramenskoe@tikkolor.com

## ООО "Краски Тиккурила-Сиб", Новосибирск

тел. (3832) 397 007  
факс (3832) 301 410  
e-mail: tikkurila\_s@mail.nsk.ru



# TIKKURILA